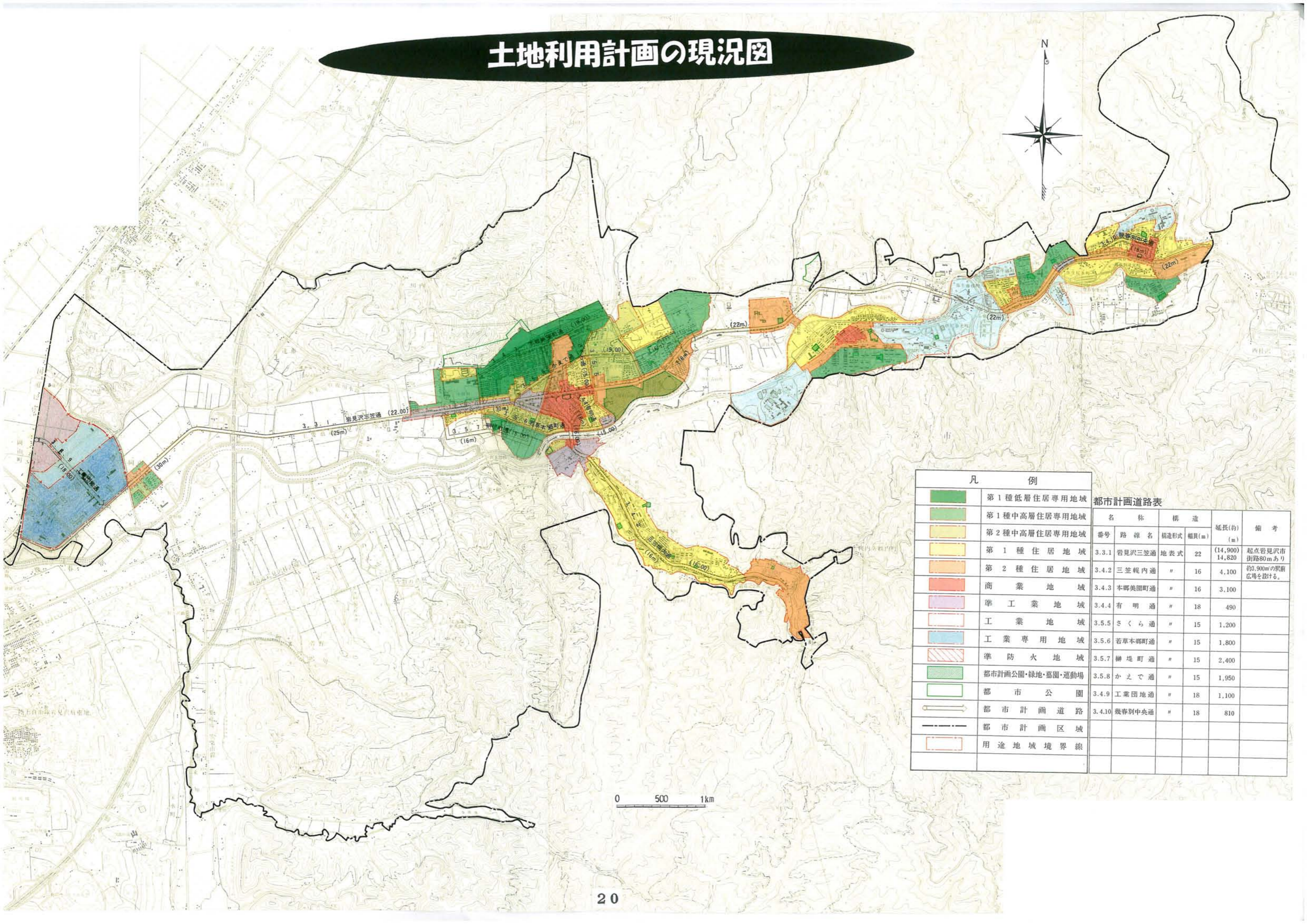


# 土地利用計画の現況図



凡 例		都市計画道路表					
色/線	説明	番号	路線名	構造形式	幅員(m)	延長(約)(m)	備 考
■ (Dark Green)	第1種低層住居専用地域	3.3.1	岩見沢三笠通	地表式	22	(14,900) 14,820	起点岩見沢市街路80mあり
■ (Light Green)	第1種中高層住居専用地域	3.4.2	三笠管内通	"	16	4,100	約3,900mの駅前広場を設ける。
■ (Yellow)	第2種中高層住居専用地域	3.4.3	本郷美園町通	"	16	3,100	
■ (Orange)	第1種住居地域	3.4.4	有明通	"	18	490	
■ (Light Orange)	第2種住居地域	3.5.5	さくら通	"	15	1,200	
■ (Red)	商業地域	3.5.6	若草本郷町通	"	15	1,800	
■ (Purple)	準工業地域	3.5.7	榊町通	"	15	2,400	
■ (Pink)	工業地域	3.5.8	かえで通	"	15	1,950	
■ (Blue)	工業専用地域	3.4.9	工業団地通	"	18	1,100	
■ (Green with Diagonal Lines)	準防火地域	3.4.10	幾春別中央通	"	18	810	
■ (Green with Dotted Pattern)	都市計画公園・緑地・墓園・運動場						
■ (Green with Horizontal Lines)	都市公園						
→ (Solid)	都市計画道路						
--- (Dashed)	都市計画区域						
□ (Dotted)	用途地域境界線						