

# 三笠市 防災ハザードマップ 中央地区

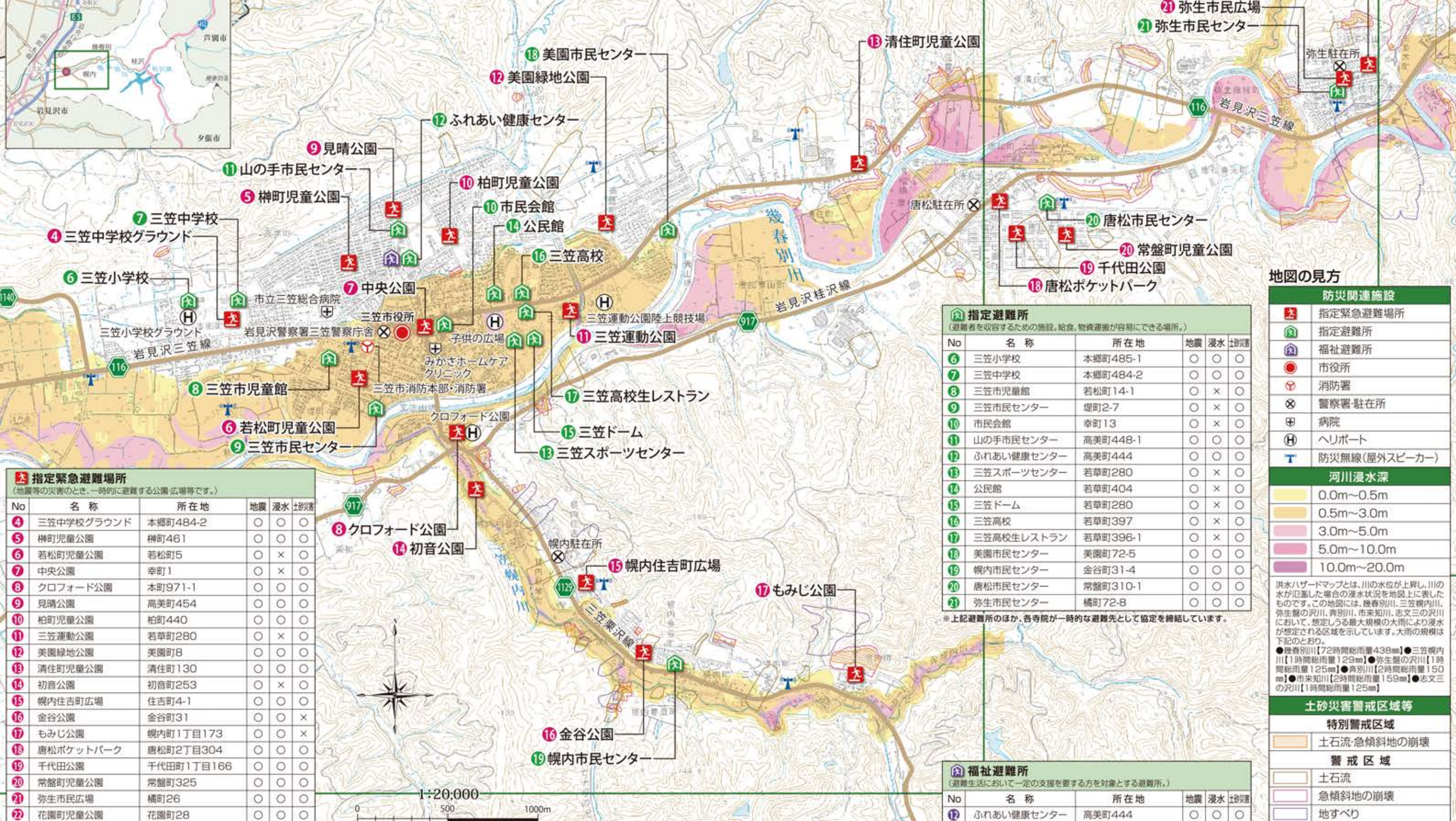
12ページ幾春別市街 参照 →

雨の降り方によってはこの図に示されていない場所でも浸水する可能性があり、浸水深も深くなる場合がありますのでご注意ください。

## 地図の範囲



9・10ページ三笠市街 参照



指定緊急避難場所				
(地震等の災害のとき、一時的に避難する公園・広場等です。)				
No	名称	所在地	地震	浸水
4	三笠中学校グラウンド	本郷町484-2	○	○
5	榊町児童公園	榊町461	○	○
6	若松町児童公園	若松町5	○	×
7	中央公園	幸町1	○	×
8	クロフォード公園	本町971-1	○	○
9	見晴公園	高美町454	○	○
10	柏町児童公園	柏町440	○	○
11	三笠運動公園	若草町280	○	×
12	美園緑地公園	美園町8	○	○
13	清住町児童公園	清住町130	○	○
14	初音公園	初音町253	○	×
15	幌内住吉町広場	住吉町4-1	○	○
16	金谷公園	金谷町31	○	○
17	もみじ公園	幌内町1丁目173	○	×
18	唐松ポケットパーク	唐松町2丁目304	○	○
19	千代田公園	千代田町1丁目166	○	○
20	常盤町児童公園	常盤町325	○	○
21	弥生市民広場	橋町26	○	○
22	花園町児童公園	花園町28	○	○

指定避難所				
(避難者を収容するための施設、給食、物資運搬が容易にできる場所。)				
No	名称	所在地	地震	浸水
6	三笠小学校	本郷町485-1	○	○
7	三笠中学校	本郷町484-2	○	○
8	三笠市児童館	若草町14-1	○	×
9	三笠市民センター	堤町2-7	○	×
10	市民会館	幸町13	○	×
11	山の手市民センター	高美町448-1	○	○
12	ふれあい健康センター	高美町444	○	○
13	三笠スポーツセンター	若草町280	○	×
14	公民館	若草町404	○	×
15	三笠ドーム	若草町280	○	×
16	三笠高校	若草町397	○	×
17	三笠高校生レストラン	若草町396-1	○	×
18	美園市民センター	美園町72-5	○	○
19	幌内市民センター	金谷町31-4	○	○
20	唐松市民センター	常盤町310-1	○	○
21	弥生市民センター	橋町72-8	○	○

\*上記避難所のほか、各寺院が一時的な避難先として協定を締結しています。

福祉避難所				
(避難生活において一定の支援を要する方を対象とする避難所。)				
No	名称	所在地	地震	浸水
12	ふれあい健康センター	高美町444	○	○

### 地図の見方

防災関連施設	
指定緊急避難場所	
指定避難所	
福祉避難所	
市役所	
消防署	
警察署・駐在所	
病院	
ヘリポート	
防災無線(屋外スピーカー)	

河川浸水深	
0.0m~0.5m	
0.5m~3.0m	
3.0m~5.0m	
5.0m~10.0m	
10.0m~20.0m	

洪水ハザードマップとは、川の水位が上昇し、川の水が氾濫した場合の浸水状況を地図上に表したものです。この地図には、幾春別川、三笠幌内川、弥生川の沢川、奔別川、市来知川、志文三の沢川において、想定しうる最大規模の大雨により浸水が想定される区域を示しています。大雨の規模は下記のとおり。  
 ●幾春別川【72時間総雨量438mm】●三笠幌内川【1時間総雨量129mm】●弥生川の沢川【1時間総雨量125mm】●奔別川【2時間総雨量150mm】●市来知川【2時間総雨量159mm】●志文三の沢川【1時間総雨量125mm】

土砂災害警戒区域等	
特別警戒区域	
土石流・急傾斜地の崩壊	
警戒区域	
土石流	
急傾斜地の崩壊	
地すべり	