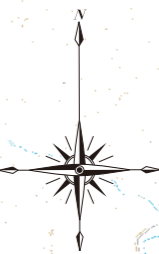
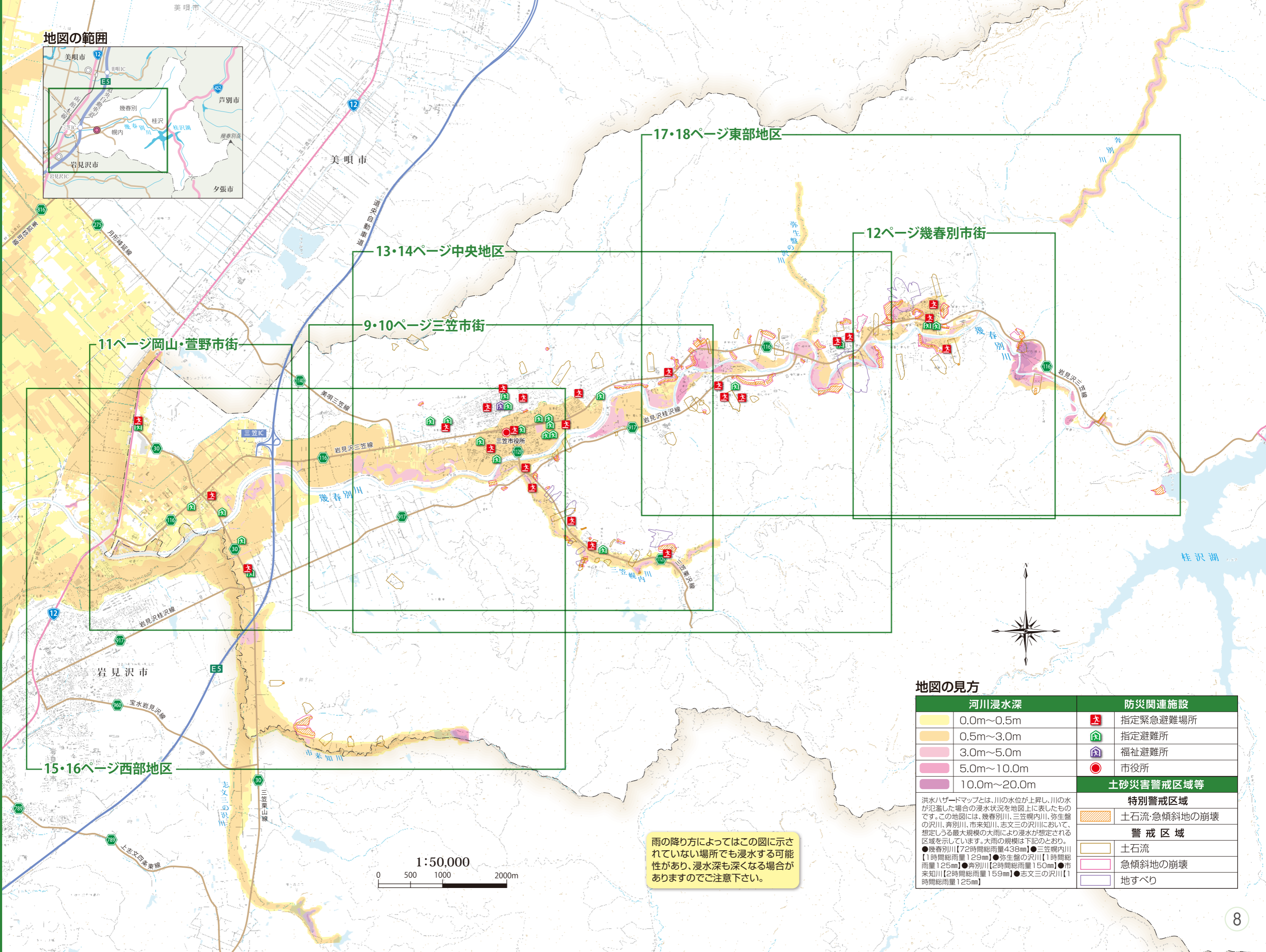


地図の範囲



雨の降り方によってはこの図に示されていない場所でも浸水する可能性があります。浸水深も深くなる場合がありますのでご注意ください。

地図の見方

河川浸水深		防災関連施設	
	0.0m~0.5m		指定緊急避難場所
	0.5m~3.0m		指定避難所
	3.0m~5.0m		福祉避難所
	5.0m~10.0m		市役所
	10.0m~20.0m	土砂災害警戒区域等	
特別警戒区域			
		警戒区域	

洪水ハザードマップとは、川の水位が上昇し、川の水が氾濫した場合の浸水状況を地図上に表したものです。この地図には、幾春別川、三笠幌内川、弥生盤の沢川、奔別川、市来知川、志文三の沢川において、想定しうる最大規模の大雨により浸水が想定される区域を示しています。大雨の規模は下記のとおり。
 ●幾春別川【72時間総雨量438mm】●三笠幌内川【1時間総雨量129mm】●弥生盤の沢川【1時間総雨量125mm】●奔別川【2時間総雨量150mm】●市来知川【2時間総雨量159mm】●志文三の沢川【1時間総雨量125mm】