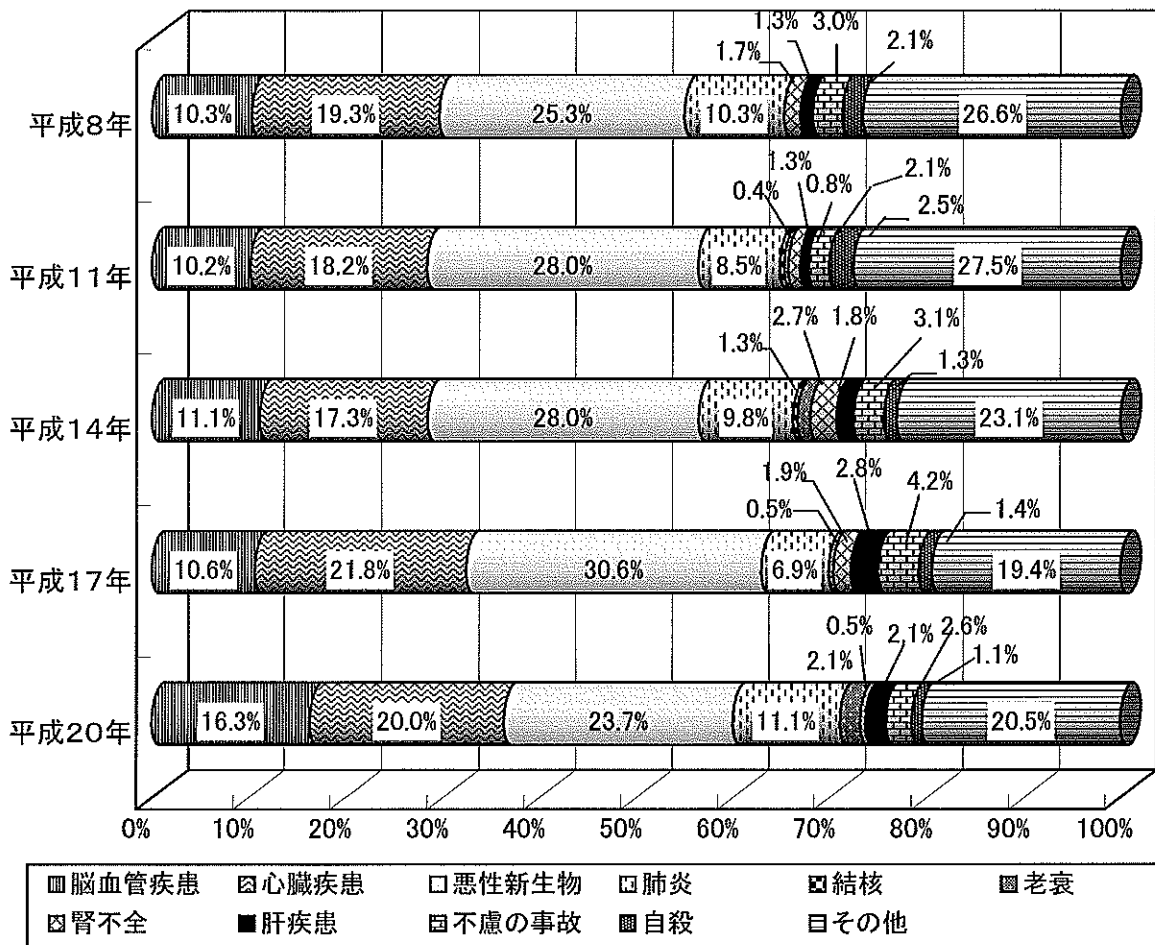


第 5 編

保 健 ・ 衛 生

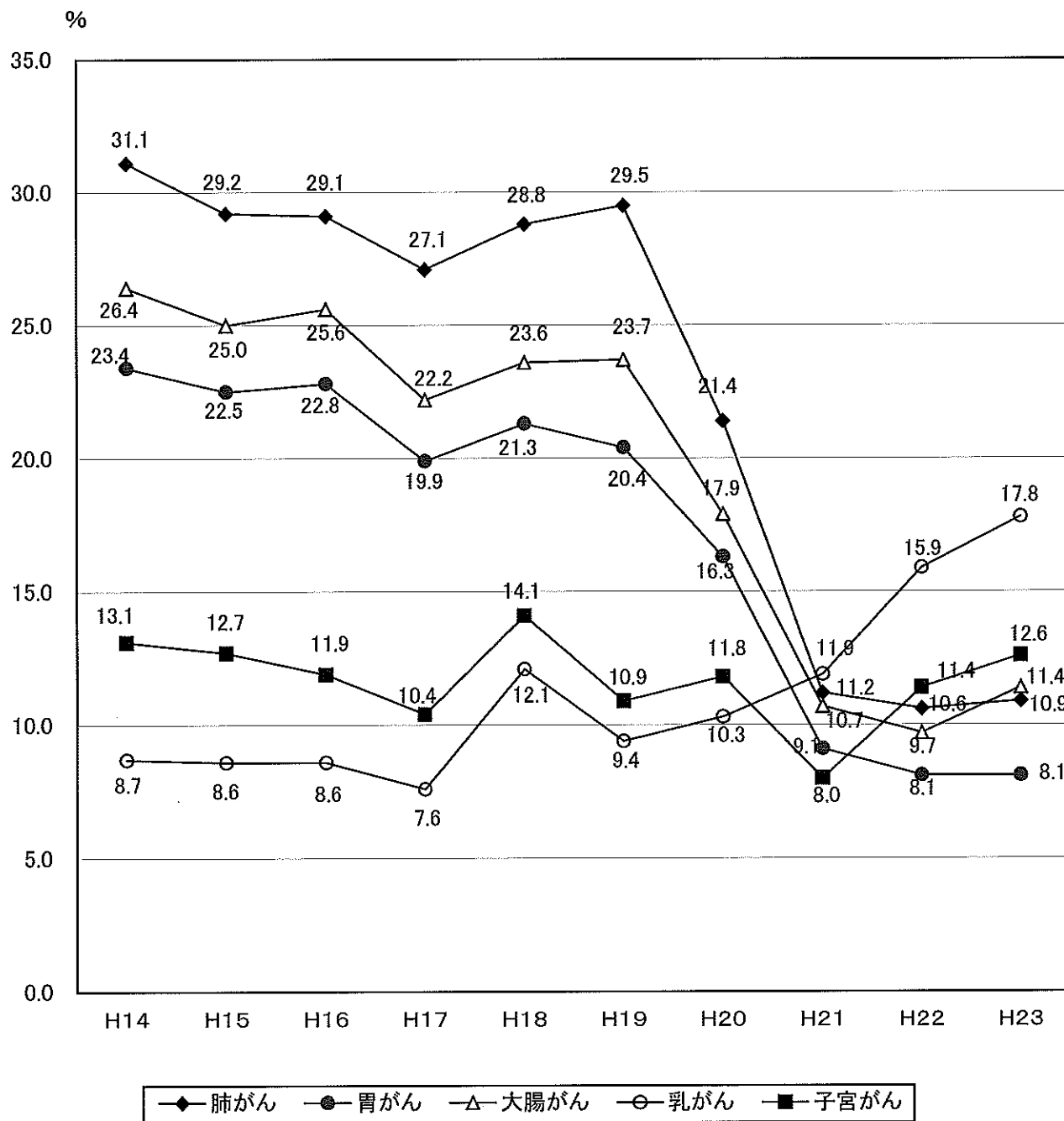
死 亡 者 の 死 因 構 成 比 率

(各年12月31日現在)



各種がん検診年度別受診率推移

(各年度3月31日現在)



1. 医療施設数

各年12月31日現在(単位:施設、床)

区分 年次	病院	診療所	歯科診療所	病院の病床数		
				一般	療養	精神
平成20年	2	3	5	134	93	65
平成21年	2	3	5	134	93	65
平成22年	2	3	5	134	93	65
平成23年	2	3	5	134	93	65
平成24年	2	3	5	91	136	65

資料 北海道空知総合振興局保健環境部保険行政室企画総務課

2. 医療従事者数

各年12月31日現在(単位:人)

区分 年次	医師	歯科医師	保健師	助産師	看護師	准看護師	薬剤師
平成16年	28	5	6	2	125	90	19
平成18年	25	6	6	1	109	77	20
平成20年	21	5	4	-	91	59	19
平成22年	15	5	6	-	92	61	18
平成24年	未 確 定						

つづき

区分 年次	検査技師	放射線技師	柔道 整復師	栄養士	歯科衛生士	あんま・はり	歯科技工士
平成16年	9	5	1	10	3	7	-
平成18年	9	4	1	9	5	5	-
平成20年	8	5	1	5	8	5	-
平成22年	7	5	1	5	8	6	-
平成24年	未 確 定						

資料 北海道空知総合振興局保健環境部保険行政室企画総務課

※ 平成22年医師、歯科医師、看護師及び准看護師の数値を訂正

3. 市立総合病院医療従事者数

各年4月1日現在(単位:床、人)

区分 年次	病床 数	医 師	看 護 師	准 看 護 師	助 産 師	薬 剤 師	X 線 技 師	臨 技 床 検 査 師	そ の 他 の 技 術 者	そ の 他 の 事 務 職 員
平成20年	199	16	79	35	2	5	4	9	9	41
平成21年	199	14	79	34	2	5	4	8	10	38
平成22年	199	12	79	33	2	4	4	7	9	37
平成23年	199	12	75	31	-	3	4	6	9	43
平成24年	199	12	81	26	-	3	4	6	11	43

資料 市立三笠総合病院

※ 医師数は固定医数。看護師、准看護師、X線技師、その他事務職員の()は臨時職員で内数

4. 市立総合病院各科別患者数

各年度3月31日現在(単位:人)

区分	平成19年		平成20年		平成21年		平成22年		平成23年		
	入院	外来	入院	外来	入院	外来	入院	外来	入院	外来	
総数	62,368	124,910	58,244	116,355	55,492	111,720	49,361	99,518	59,465	91,096	
日平均患者数	170.4	509.8	159.6	476.9	152.0	459.8	135.2	407.9	162.5	371.8	
内 科	内科	20,653	45,072	17,696	42,486	17,091	40,496	15,138	37,441	13,604	34,424
	循環器科	-	3,515	-	3,448	-	3,265	-	2,970	-	2,949
	外科	7,649	8,300	7,195	8,371	8,252	7,892	7,990	7,408	6,708	6,875
	整形外科	6,822	35,196	5,603	31,735	3,812	31,776	2,665	27,054	2,716	24,251
	小児科	96	4,606	113	3,967	129	3,989	-	3,057	1	2,834
	眼科	-	5,453	-	5,016	-	4,737	-	4,337	-	4,190
	皮膚科	-	3,694	-	3,631	-	3,681	-	3,489	-	3,242
	泌尿器科	22	2,124	51	1,776	15	1,673	-	1,553	-	1,417
	耳鼻咽喉科	-	3,145	-	2,597	-	2,286	-	2,113	-	2,061
	産婦人科	-	1,156	-	1,203	-	1,068	-	-	-	-
	人工透析科	5,570	6,035	5,425	5,893	4,635	5,215	4,308	4,668	4,200	3,622
	精神神経科	21,556	6,614	22,161	6,232	21,558	5,642	18,979	5,428	21,239	5,231
	療養							281	-	10,997	-

※ 平成22年総数及び日平均患者数訂正

資料 市立三笠総合病院

※ 療養は平成23年3月に開設

5. し尿処理状況

各年度3月31日現在

年度	区分	処 理 量	1 日 当 たり 排 出 量	1人1日当たり排出量
		(kℓ)	(kℓ)	(ℓ)
平成19年		3,777.6	10.3	2.6
平成20年		3,578.0	9.8	2.6
平成21年		3,497.2	9.6	2.7
平成22年		3,306.7	9.1	2.7
平成23年		3,041.4	8.3	2.8

資料 市民生活課

6. 一般廃棄物処理状況

各年度3月31日現在

年度	区分	処 理 人 口 (人)	ご み 処 理 量 (t)		1日当たり 収集量 (t)	1人1日当たり 排出量 (g)	
			総 量	内 訳			
				収 集 量			自 己 搬 入 量
平成19年		11,312	2,654	1,696	958	4.6	410
平成20年		11,001	2,530	1,598	932	4.4	398
平成21年		10,673	2,437	1,552	885	4.3	398
平成22年		10,355	2,624	1,574	1,050	4.3	417
平成23年		10,070	2,399	1,591	808	4.4	433

資料 市民生活課

7. 資源収集量

各年度3月31日現在

年度	区分	処 理 人 口 (人)	収 集 量 (t)						
			総 量	内 訳					
				紙 類	びん類	空缶類	ペット ボトル	プラス チック	食品残さ
平成19年		11,312	1,924	676	134	70	40	162	842
平成20年		11,001	1,875	644	120	64	38	145	864
平成21年		10,673	1,712	612	114	67	40	130	749
平成22年		10,355	1,669	605	111	62	41	124	726
平成23年		10,070	1,559	554	111	58	39	116	680

※ 平成19年度から「食物残さ」収集開始

資料 市民生活課

8. 火葬場使用状況

各年度3月31日現在(単位:箇所、炉、体)

区分 年度	火葬 場数	火葬 炉数	総 数	種 別					居 住 地 別	
				大 人	小 人	死 産	胞 衣	身体の 一 部	市 内 居住者	市 外 居住者
平成19年	1	2	185	180	-	1	1	3	170	15
平成20年	1	2	188	182	1	-	-	5	178	10
平成21年	1	2	206	203	1	-	-	2	200	6
平成22年	1	2	219	214	-	-	-	5	207	12
平成23年	1	2	201	193	-	-	3	5	193	8

※ 平成22年市内居住者数訂正

資料 市民生活課

9. 畜犬登録数及び畜・野犬処理状況

各年度3月31日現在(単位:頭)

区分 年度	登 録 数	処 理 総 数	内 訳	
			捕 獲 薬 殺 処 理	不 用 犬 回 収
平成19年	646	1	-	1
平成20年	567	-	-	-
平成21年	552	1	-	1
平成22年	528	-	-	-
平成23年	503	-	-	-

資料 市民生活課

10. 献血の状況

各年度3月31日現在(単位:回、人、cc)

区分	年 度	平成19年	平成20年	平成21年	平成22年	平成23年
	移動献血車実施回数		6	6	6	7
総 数		304	283	243	328	326
献 血 量		93,200	90,000	92,200	125,400	122,000

資料 福祉事務所

11. 死因別死亡者数

各年12月31日現在(単位:人)

区分 年次	総 数	内 訳										
		脳 血 管 疾 患	心 臓 疾 患	悪 性 新 生 物	肺 炎	結 核	老 衰	腎 不 全	肝 疾 患	不 慮 の 事 故	自 殺	そ の 他
平成18年	217	23	43	58	28	-	1	3	3	4	3	51
平成19年	203	24	38	66	20	1	-	3	3	5	1	42
平成20年	190	31	38	45	21	-	4	1	4	5	2	39
平成21年	228	30	46	61	17	1	5	12	3	2	6	45
平成22年	231	25	41	64	22	-	2	6	1	5	2	63

資料 保健福祉課

12. 定期の予防接種の状況

各年度3月31日現在(単位:人)

区分 年度	総 数	内 訳				
		二種混合	ポリオ	三種混合	麻しん・風しん	インフルエンザ
平成19年	2,438	45	延 106	延 194	104	1,989
平成20年	2,592	49	延 90	延 208	232	2,013
平成21年	1,884	60	延 87	延 160	209	1,368
平成22年	2,622	54	延 99	延 153	219	2,097
平成23年	2,259	44	延 95	延 148	190	1,782

資料 保健福祉課

13. 各種検診の状況

各年度3月31日現在(単位:人、%)

年度			年度					年度			年度				
			H19	H20	H21	H22	H23				H19	H20	H21	H22	H23
結核・肺がん検診	間接撮影	対象者	1,904	2,241	4,196	4,192	3,759	幼児	健康診査	対象者	55	53	46	44	31
		受診者	562	480	472	444	411			受診者	52	48	45	41	30
		受診率	29.5	21.4	11.2	10.6	10.9			受診率	94.5	90.6	97.8	93.2	96.8
がん検診	BCG接種	対象者	53	47	36	42	29	幼児	健康診査	対象者	50	51	53	44	48
		受診者	50	46	36	42	29			受診者	47	50	52	43	48
		受診率	94.3	97.9	100.0	100.0	100.0			受診率	94.0	98.0	98.1	97.7	100.0
成人がん検診	健康診査	対象者	1,901	627	619	626	564	幼児	乳幼児健康相談	受診者	延97	延101	延95	延84	延78
		受診者	350	14	13	10	12			受診者	延132	延98	延150	延95	延73
		受診率	18.4	2.2	2.1	1.6	2.1			受診率					
成人がん検診	胃がん	対象者	2,280	2,356	4,196	4,192	3,759	46歳	かか月健康診査	受診者	延92	延94	延79	延70	延67
		受診者	465	385	383	339	304			受診者					
		受診率	20.4	16.3	9.1	8.1	8.1			受診率					
成人がん検診	大腸がん	対象者	2,354	2,424	4,196	4,192	3,759	資料 保健福祉課							
		受診者	558	435	451	406	428								
		受診率	23.7	17.9	10.7	9.7	11.4								
成人がん検診	乳がん	対象者	2,816	2,506	2,618	2,614	2,324	資料 保健福祉課							
		受診者	168	145	240	184	241								
		受診率	9.4	10.3	11.9	15.9	17.8								
成人がん検診	子宮がん	対象者	2,446	2,141	2,717	2,713	2,393	資料 保健福祉課							
		受診者	190	118	164	144	166								
		受診率	10.9	11.8	8.0	11.4	12.6								

※ 乳がん、子宮がんは平成18年度から2年に1回の受診となったため、受診率は前年度受診者(2年連続受診したものは除く)も含めて計算

※ 健康診査は平成20年度から30歳代と生活保護世帯のみが対象となっている