

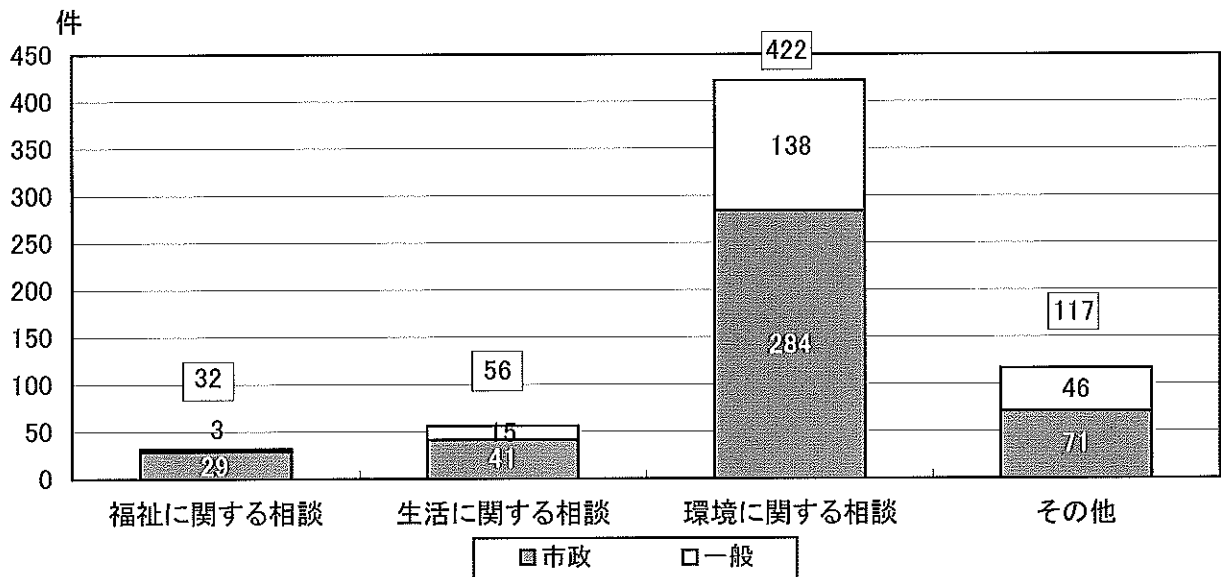
第 10 編

広 報 ・ 広 聴

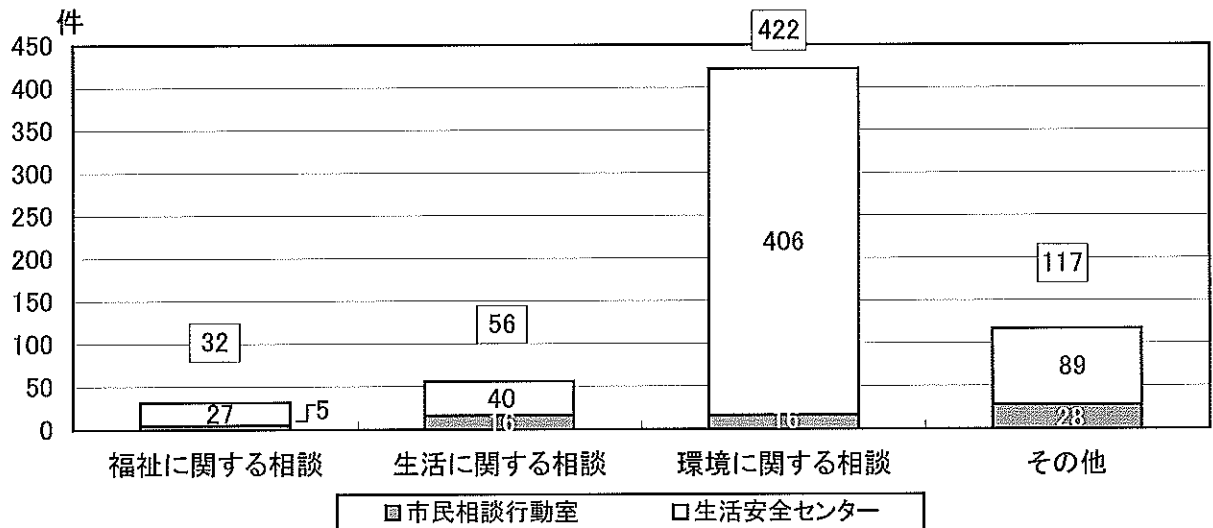
平成 23 年度 市民 相談 状況

(平成23年3月31日現在)

◎ 市政・一般別相談状況



◎ 窓口別相談状況



1. 広報活動状況

		各年度3月31日現在				
年度	区分	広報みかさ発行 (部)	声の広報 (回)	市勢要覧 (部)	目で見える市政教室 (人)	愛の鐘放送 (件)
平成19年		69,600	12	-	19	748
平成20年		68,400	12	-	20	673
平成21年		67,200	12	-	20	723
平成22年		67,200	12	-	-	826
平成23年		67,200	12	-	-	1,057

資料 企画振興課、消防課

2. 広聴活動状況

		各年度3月31日現在					
区分		年度	平成19年	平成20年	平成21年	平成22年	平成23年
集団 広聴	市政懇談会(人)		193	149	17	16	14
	市民一般相談(人)		303	274	300	273	627
個別 広 聴	市民総合相談(人)		5	12	1	5	0
	行政相談(人)		17	17	10	10	21
	人権相談(人)		15	11	6	12	20
	司法書士相談(人)		14	30	33	41	31

資料 企画振興課、生活安全センター

※ 司法書士相談は平成20年1月開設

※ 「市政懇談会」は平成21年度から連合町内会連絡協議会と開催することとし、個別の意見・要望は協働ルームを通して内容精査のうえ回答する方法に変更したことにより、人数が減となった

3. 市民相談状況

各年度3月31日現在(単位:件)

年度	区分	総 数	相 談 内 訳											
			福 祉			生 活			環 境			そ の 他		
			計	内 訳		計	内 訳		計	内 訳		計	内 訳	
				市 政	一 般		市 政	一 般		市 政	一 般		市 政	一 般
平成 19 年	市 民 相 談 室	106	10	1	9	28	-	28	19	1	18	49	-	49
	生 活 安 全 セ ン タ ー	197	30	30	-	31	29	2	120	99	21	16	12	4
平成 20 年	市 民 相 談 室	78	13	4	9	13	-	13	17	10	7	35	9	26
	生 活 安 全 セ ン タ ー	196	40	40	-	17	15	2	116	105	11	23	17	6
平成 21 年	市 民 相 談 室	75	6	2	4	13	1	12	6	6	-	50	21	29
	生 活 安 全 セ ン タ ー	225	42	42	-	24	24	-	110	98	12	49	44	5
平成 22 年	市 民 相 談 室	69	3	-	3	13	-	13	12	2	10	41	6	35
	生 活 安 全 セ ン タ ー	204	35	35	-	17	17	-	119	113	6	33	27	6
平成 23 年	市 民 相 談 室	65	5	2	3	16	2	14	16	-	16	28	5	23
	生 活 安 全 セ ン タ ー	562	27	27	-	40	39	1	406	284	122	89	66	23

資料 企画振興課、生活安全センター

※「福祉」は、ひとり親家庭等・お年寄り・身障・生活困窮者・年金・その他の相談

※「生活」は、結離婚・財産・親族・生活の知恵・交通事故・火災・救急・その他の相談

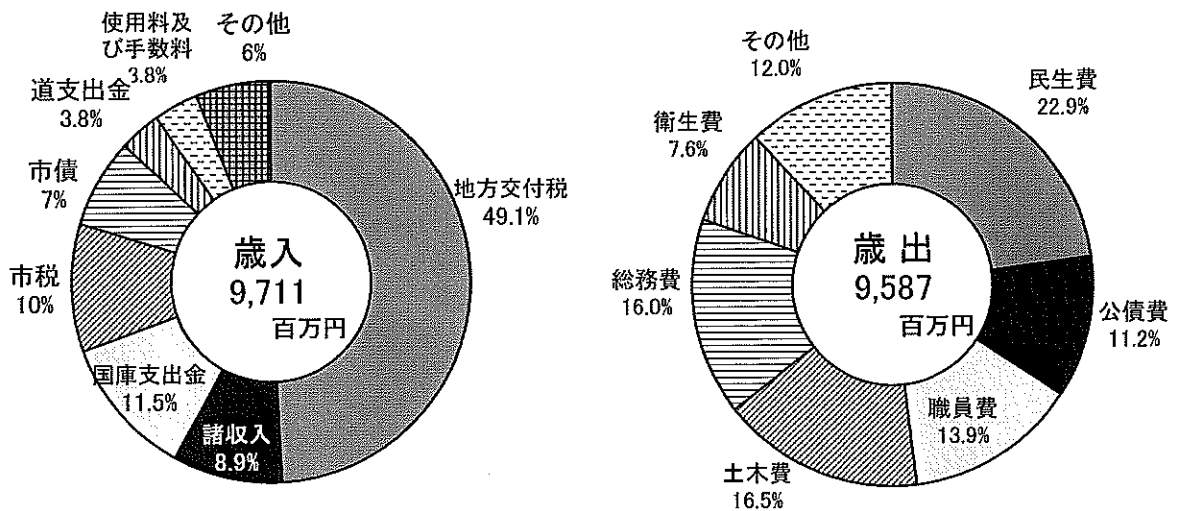
※「環境」は、環境衛生・大気・公害・音・振動・ごみ・除雪・交通・道路・上下水道・その他の相談

※「その他」は、健康・消費・仕事・住宅等の相談

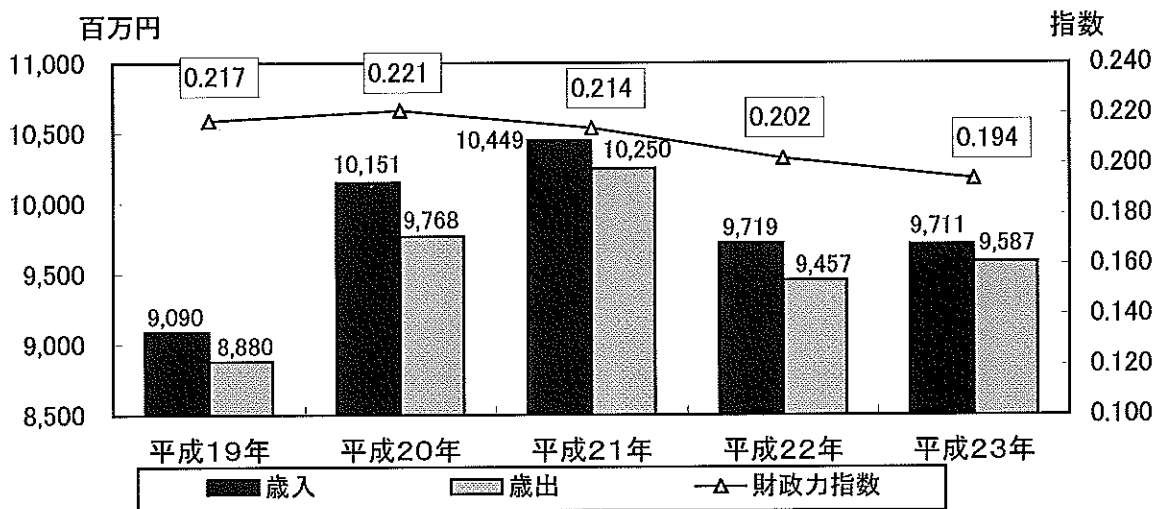
第 11 編

行 財 政

平成23年度 一般会計歳入・歳出決算額



歳入・歳出及び財政力指数の推移 (各年度3月31日現在)



1. 市議会議員数(会派別・委員会別)

平成24年12月31日現在(単位:人)

会派等名	委員会名 議員数 (現員数)	常任委員会		特別委員会	議会運営 委員会	
		総合		まちづくり調査 特別委員会		
総数	10	10		9	5	
内訳	新風の会	4	4		3	3
	公正クラブ	3	3		3	2
	市民クラブ	1	1		1	-
	公明党議員会	1	1		1	-
	市民の会	1	1		1	-

資料 議会事務局

2. 市議会活動状況

各年12月31日現在(単位:回、日、件)

年次	区分	市議会					審議件数							
		会議 区分	開 会 回 数	会 期 日 数	会 議 日 数	議 員 出 席 率	総 数	内訳						
								議 案	認 定	意 見 書 案	決 議 案	請 願	報 告	そ の 他
平成20年	定例	4	50	12	94.4	154	78	8	14	1	-	23	30	
	臨時	1	1	1	91.7									
平成21年	定例	4	48	9	96.3	169	95	9	13	1	-	22	29	
	臨時	2	2	2	95.8									
平成22年	定例	4	44	10	98.3	162	92	9	8	1	1	22	29	
	臨時	1	1	1	91.7									
平成23年	定例	4	40	9	100.0	138	68	9	9	1	-	19	32	
	臨時	2	2	2	95.5									
平成24年	定例	4	35	10	95.0	137	75	8	4	-	-	27	23	
	臨時	-	-	-	-									

資料 議会事務局

3. 委員会開会日数

各年12月31日現在(単位:日)

年次	区分	総 数	常任委員会					特別委員会	議会運営 委員会
			計	内訳					
				総合	総務経済	民生建設	総務		
平成20年	34	15	-	7	8	-	-	12	7
平成21年	30	10	6	2	2	-	-	11	9
平成22年	27	8	8	-	-	-	-	10	9
平成23年	25	6	6	-	-	-	-	10	9
平成24年	21	8	8	-	-	-	-	7	6

資料 議会事務局

※ 平成21年から「総務経済」と「民生建設」を一本化し「総合常任委員会」を設置

4. 市職員数

各年4月1日現在(単位:人)

区分 年次	総数	普通会計				特別会計	公営企業会計
		計	内訳				
			一般行政	教育	消防		
平成20年	333	162	109	20	33	14	157
平成21年	320	158	107	19	32	13	149
平成22年	311	154	101	20	33	11	146
平成23年	303	156	103	21	32	10	137
平成24年	310	159	98	29	32	12	139

※ 特別職を含む

資料 総務課

※ 特別会計は、国民健康保険、介護保険会計職員

※ 公営企業は、病院、水道及び公共下水道会計職員(平成22年4月1日から公営企業会計)

5. 主要選挙の投票状況

(単位:人、%)

選挙名	選挙期日	有権者数	投票者数			投票率		
			計	内訳		計	内訳	
				男	女		男	女
北海道知事	H19.4.8	10,216	7,427	3,281	4,146	72.70	71.92	73.33
	H23.4.10	9,141	5,814	2,571	3,243	63.60	63.33	63.83
北海道議会議員	H19.4.8	10,213	7,418	3,278	4,140	72.63	71.90	73.22
	H23.4.10	無投票						
三笠市長	H19.4.22	無投票						
	H23.4.24	無投票						
三笠市議会議員	H19.4.22	10,218	7,777	3,382	4,395	76.11	74.12	77.72
	H23.4.24	9,105	6,475	2,829	3,646	71.11	69.99	72.01
衆議院議員 (小選挙区)	H24.12.16	8,896	5,762	2,602	3,160	64.77	65.66	64.06
	H21.8.30	9,721	7,421	3,365	4,056	76.34	77.41	75.47
衆議院議員 (比例代表)	H24.12.16	8,896	5,762	2,602	3,160	64.77	65.66	64.06
	H21.8.30	9,721	7,422	3,365	4,057	76.35	77.41	75.49
参議院議員 (比例代表)	H19.7.29	10,348	6,934	3,122	3,812	67.01	67.47	66.63
	H22.7.11	9,476	6,326	2,861	3,465	66.76	67.54	66.13
参議院議員 (選挙区)	H19.7.29	10,348	6,934	3,122	3,812	67.01	67.47	66.63
	H22.7.11	9,476	6,326	2,861	3,465	66.76	67.54	66.13
最高裁判官	H24.12.16	8,877	5,574	2,524	3,050	62.79	63.87	61.93
国民審査	H21.8.30	9,702	7,203	3,260	3,943	74.24	75.17	73.49

資料 選挙管理委員会

6. 市決算の状況

(1) 歳入

各年度3月31日現在(単位:千円)

区分	年度	平成19年	平成20年	平成21年	平成22年	平成23年
総	額	19,273,796	18,400,436	18,691,088	16,885,527	16,911,816
一	般					
会	計	9,089,880	10,150,878	10,448,998	9,719,020	9,710,981
市	税	1,050,997	1,028,949	1,009,456	1,012,987	992,890
地	方					
譲	与	89,810	86,449	81,032	78,533	76,392
利	子	3,598	3,583	3,215	3,004	2,296
配	当	1,898	695	605	752	769
株	式	1,050	522	265	240	199
地	方	122,043	112,023	114,465	114,267	105,006
消	費					
税	交	1,395	1,288	1,050	1,056	578
付	金	26,951	21,581	16,243	15,644	12,779
自	動					
車	取	4,145	7,202	7,659	17,024	17,078
得	税					
交	付	4,285,265	4,374,886	4,538,261	4,758,492	4,766,433
地	方					
特	例	1,487	1,366	1,418	1,221	1,144
交	通					
安	全	31,283	32,826	35,197	32,039	29,962
対	策					
特	別	402,662	403,895	407,042	387,229	364,224
交	付					
金		1,071,544	1,330,771	1,388,802	1,175,375	1,117,547
国	庫					
支	出	270,593	243,293	266,540	328,630	307,981
道	支					
出	金	66,141	68,758	60,399	60,454	50,672
財	産					
収	入	23,569	21,125	15,551	17,592	18,862
繰	入	752,073	1,236,399	1,207,410	652,479	868,426
諸	収					
入		794,332	962,742	907,523	854,478	710,949
市	債					
寄	附	1,650	2,701	3,377	8,416	4,406
金		87,394	209,824	383,488	199,108	262,388
繰	越					
金		6,905,057	4,985,960	4,801,821	3,573,830	3,589,119
特	別					
会	計	2,447,015	227,558	23,189	1,847	-
老	人					
保	健	-	192,969	192,464	199,005	193,261
後	期					
高	齢	2,081,136	1,981,786	1,853,938	1,889,618	1,981,321
者	医					
療		1,384,885	1,471,179	1,496,987	1,479,304	1,411,048
国	民					
健	康	988,120	1,108,739	1,230,204	-	-
保	険					
介	護	3,901	3,729	5,039	4,056	3,489
保	険					
公	共	3,278,859	3,263,598	3,440,269	3,592,677	3,611,716
下	水					
道	事	2,786,488	2,751,345	2,894,572	2,500,111	2,427,635
業						
育	英	2,487,568	2,602,820	2,786,845	2,261,609	2,181,692
育						
英		298,920	148,525	107,727	238,502	245,943
公	営	492,371	512,253	545,697	421,107	413,354
企	業					
会	計	316,887	294,472	340,597	331,707	319,354
病	院					
事	業	175,484	217,781	205,100	89,400	94,000
業						
的		-	-	-	671,459	770,727
資	本					
的		-	-	-	547,421	557,109
水	道					
事	業					
業		-	-	-	124,038	213,618
資	本					
的						

※ 平成20年度から「後期高齢者医療」を追加

資料 財務課、水道課、市立総合病院

※ 平成22年度から「公共下水道事業」を廃止し、「下水道事業」を追加

(2)歳出

各年度3月31日現在(単位:千円)

区分	年度	平成19年	平成20年	平成21年	平成22年	平成23年
総	額	19,332,237	17,920,689	18,138,308	17,000,880	17,009,615
一	般					
	会					
	計	8,880,056	9,767,391	10,249,890	9,456,633	9,586,760
	議					
	費	65,081	64,737	64,020	62,393	82,474
	総					
	務	587,708	1,094,840	1,792,903	1,572,395	1,529,214
	費					
	民	2,135,404	2,116,556	2,104,832	2,137,043	2,191,099
	生					
	費					
	衛	721,876	928,293	1,219,675	866,475	730,366
	生					
	費					
	勞	7,589	5,527	16,275	41,855	47,703
	働					
	費					
	農	138,772	150,057	185,931	59,338	65,629
	林					
	水					
	産					
	業					
	費					
	商	205,460	628,401	252,680	331,443	380,571
	工					
	費					
	土	1,297,434	1,141,578	1,230,110	1,188,123	1,577,947
	木					
	費					
	消	45,664	63,025	130,815	72,890	45,710
	防					
	費					
	教	619,819	383,100	401,055	532,997	497,564
	育					
	費					
	公	1,617,770	1,760,568	1,453,685	1,205,603	1,073,265
	債					
	費					
	職	1,437,479	1,430,709	1,379,469	1,371,648	1,330,218
	員					
	費					
	諸	-	-	18,440	-	35,000
	支					
	出					
	金					
	予	-	-	-	-	-
	備					
	費					
	前	-	-	-	-	-
	年					
	度					
	繰					
	上					
	充					
	用					
	金					
	災	-	-	-	14,430	-
	害					
	復					
	旧					
	費					
特	別	6,839,393	4,807,833	4,686,449	3,388,045	3,353,681
	会					
	計					
	老	2,446,866	206,780	21,342	1,847	-
	人					
	保					
	健					
	後	-	192,006	192,414	198,700	192,902
	期					
	高					
	齡					
	者					
	医					
	療					
	国	2,016,876	1,844,601	1,796,490	1,724,025	1,773,415
	民					
	健					
	康					
	保					
	險					
	介	1,383,795	1,452,315	1,471,165	1,459,642	1,384,025
	護					
	保					
	險					
	公	987,976	1,108,602	1,200,225	-	-
	共					
	下					
	水					
	道					
	事					
	業					
	育	3,880	3,529	4,813	3,831	3,339
	英					
公	営	3,612,788	3,345,465	3,201,969	4,156,202	4,069,174
	企					
	業					
	会					
	計					
	病	2,967,078	2,657,403	2,529,626	2,562,314	2,488,808
	院					
	事					
	業					
	収	2,624,757	2,466,389	2,376,958	2,261,013	2,192,269
	益					
	的					
	資	342,321	191,014	152,668	301,301	296,539
	本					
	的					
	水	645,710	688,062	672,343	547,907	526,879
	道					
	事					
	業					
	収	325,831	315,901	306,554	297,432	282,172
	益					
	的					
	資	319,879	372,161	365,789	250,475	244,707
	本					
	的					
	下	-	-	-	1,045,981	1,053,487
	水					
	道					
	事					
	業					
	収	-	-	-	539,698	542,185
	益					
	的					
	資	-	-	-	506,283	511,302
	本					
	的					

※ 平成20年度から「後期高齢者医療」を追加

資料 財務課、水道課、市立総合病院

※ 平成22年度から「公共下水道事業」を廃止し、「下水道事業」を追加

7. 市有財産の状況

各年度3月31日現在(単位:千円)

区分		年度	平成19年	平成20年	平成21年	平成22年	平成23年										
土	地	(m ²)	27,031,316	27,110,207	27,114,503	27,117,685	27,174,487										
建	物	(m ²)	261,910	259,323	262,978	260,614	260,177										
山	林	面積	(m ²)	22,222,000	22,159,100	22,159,100	22,159,100	22,159,100									
山	林立木蓄積量	推定	(m ³)	319,841	325,390	330,908	335,736	341,691									
温	泉	権	(カ所)	3	3	3	3	3									
漁	業	権	(m ²)	3,946,700	3,946,700	3,946,700	3,946,700	3,946,700									
有	価	証	券	253,680	253,693	253,699	173,701	173,704									
出	資	に	よ	る	権	利											
				130,008	125,436	123,327	118,473	112,136									
物 品	船	舶	(隻)	1	1	1	1	1									
	車	両	(台)	70	69	67	68	66									
	機	械	器	具	(台)	299	306	312	327	347							
債		権		461,544	423,908	419,099	309,099	304,450									
基 金	育	英		27,605	31,303	36,116	39,947	43,286									
	土	地	開	発	61,569	61,731	61,849	61,928	62,001								
	教	育	振	興	12,864	12,916	13,018	13,318	13,518								
	農	業	振	興	37,210	37,210	37,310	37,310	37,310								
	青	少	年		46,392	46,542	46,582	46,992	47,092								
	国	民	健	康	保	険	348,496	338,668	425,510	271,768	246,117						
	商	工	業	振	興	35,627	35,837	36,197	36,385	37,445							
	減		債		22,388	32,451	42,476	52,488	62,511								
	福		祉		190,421	182,518	179,386	176,467	171,221								
	ふ	る	さ	と	文	化	12,807	12,848	12,878	13,088	13,092						
	下	水	道	事	業	促	進	化	435,016	350,252	122,083	-	-				
	化		石		8,688	8,707	8,713	8,723	8,727								
	介	護	給	付	費	準	備	37,530	0	6,818	15,672	19,885					
市	民	生	活	交	通	確	保	185,875	174,816	167,318	159,253	152,502					
こ	こ	ろ	の	ふ	る	さ	と	-	1,830	3,110	1,354	1,770					
介	護	従	事	者	処	遇	改	善	臨	時	特	例	-	10,115	6,130	3,068	0

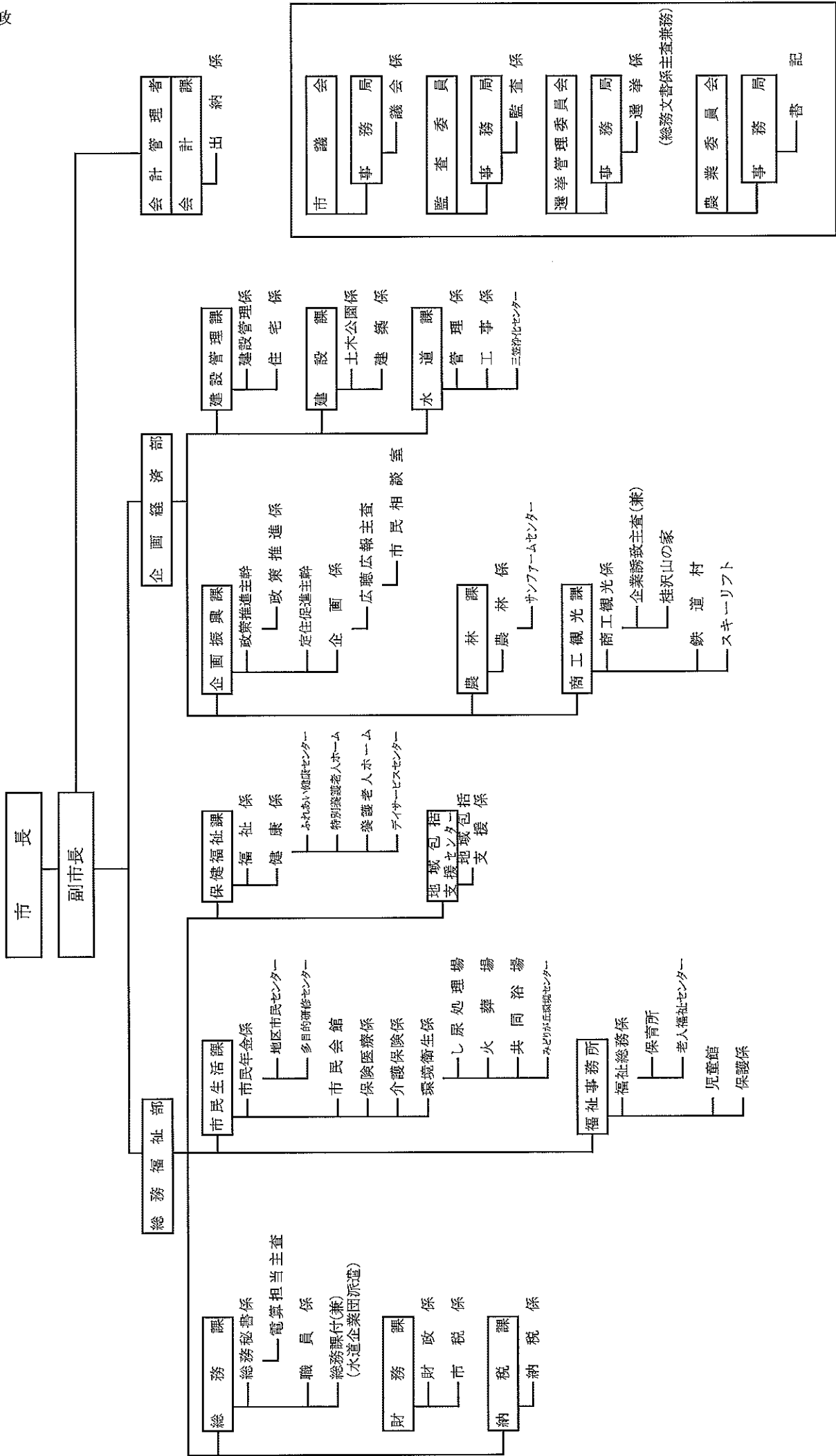
資料 財務課

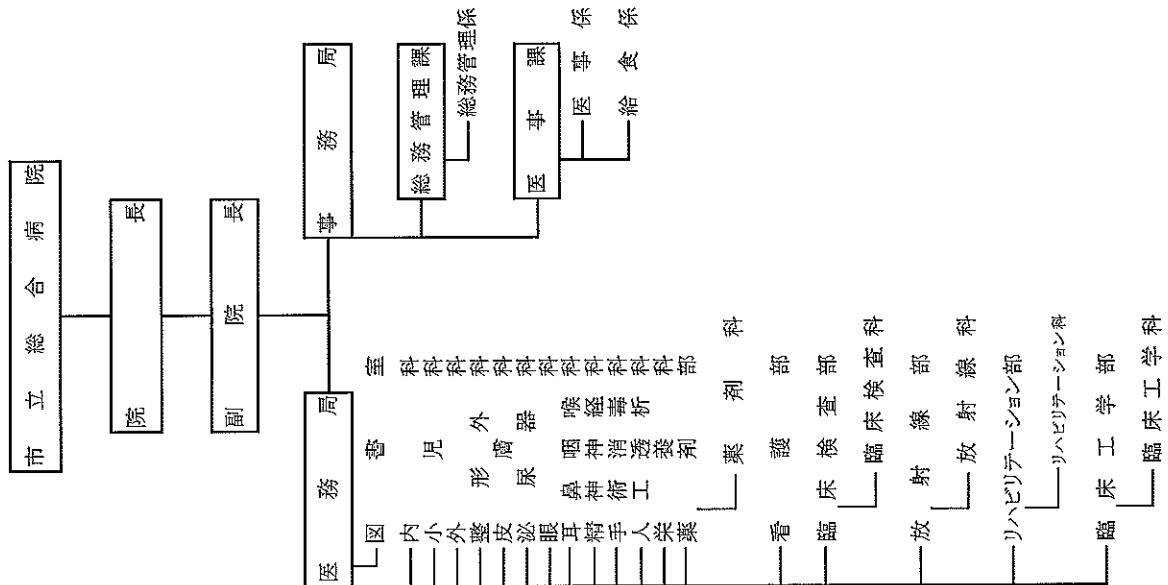
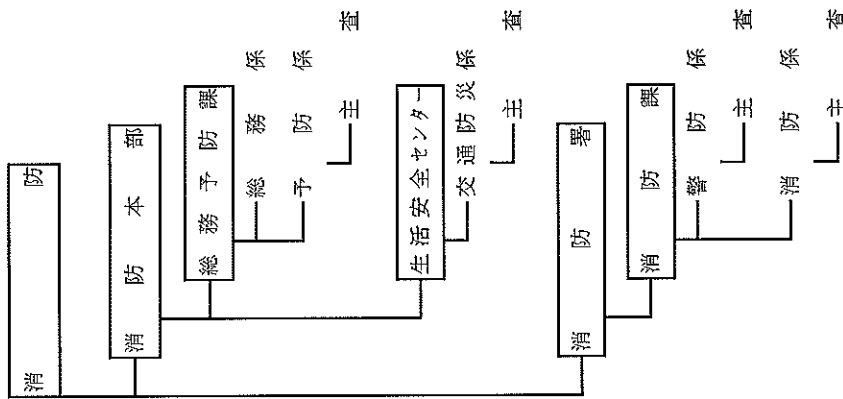
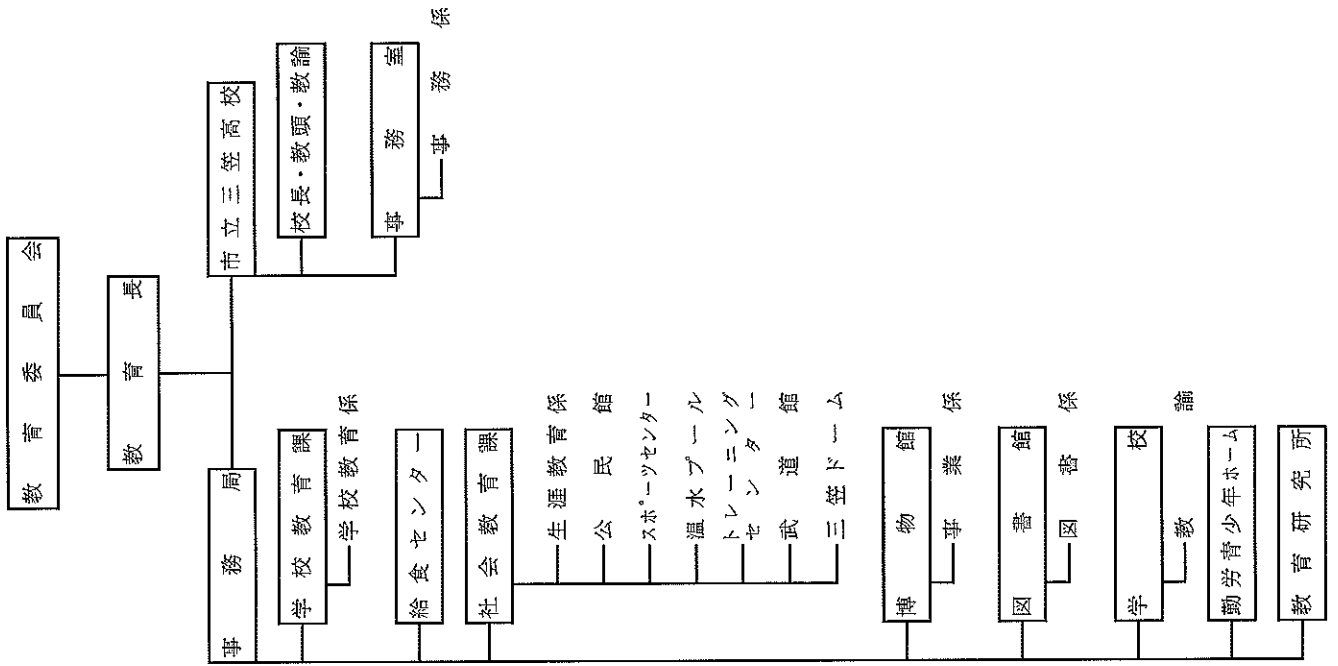
※ 平成20年度から「こころのふるさと」と「介護従事者処遇改善臨時特例」を追加

※ 平成22年度から「下水道事業促進化」を廃止

※ 平成22年度「債権」数値訂正

8. 三笠市行政機構図(平成24年4月1日)





付録

1. 市の概要

土地総面積 (Km ²)	世帯・男女別人口 H22.10.1(国勢調査)		一世帯当たり 平均人員		人口集中地区
	H24.1.1	H22.10.1	H22.10.1	H22.10.1	H22.10.1(国勢調査)
世帯数	人口		面積		人口
	総数	内訳	面積	面積	人口
	男	女	(Km ²)	(人)	(人)
302.64	4,776	10,221	4,625	5,596	2.14
					-

事業所	工業	商業	商業(卸売・小売業)
H21.7.1(経済センサス基礎調査)	H22.12.31(工業統計調査)	H19.6.1(商業統計調査)	
事業所数	事業所数	従業員数(万円)	従業員数(人)
509	4,227	1,702,269	990
			商品販売額(万円)
			1,642,102

農

業

H22.2.1(2010年世界農林業センサス)

農家数(戸)	耕地面積(ha)	乳用牛	肉用牛	豚
内訳	内訳	戸数	頭数	戸数
専業	田	戸数	戸数	頭数
兼業	畑	頭数	頭数	頭数
自給的農家	樹園地	戸数	頭数	頭数
120	66	34	20	1,073
				501
				554
				18
				238
				2
				X
				-

つづき

農業	農業センサス	農業 農林水産省札幌統計・情報事務所 (平成18年)	生活保護状況 (平成23年度)	国民年金受給状況 (平成23年度)
にわとり	戸数	農業産出額 (千万円)	人員 (人)	件数
	羽数	生産所得率 (%)	扶助額 (千円)	金額 (千円)
		世帯数	保護率(千人当) 三笠市 札幌市除く	
-	-	144	332	466
		37.5	719,143	45.6
			27.1	3,995
				2,429,631

* 平成19年より公表取りやめ

国民健康保険状況 (平成23年度)	高齢者人口 H24.9.30(住民基本台帳)	小学校の状況 H24.5.1(学校基本調査)
被保険者数 (人)	受診率 (%)	学校数
	総額 (千円)	教員数 (人)
	1人当 (千円)	学級数
	総額 (千円)	児童数 (人)
3,098	15.9	
	1,175,437	
	379	
	4,313	
	43.2	
	2	
	32	
	15	
		317

中学校の状況 H24.5.1(学校基本調査)	市職員数 H24.4.1	財政(平成23年度決算)
学校数	生徒数 (人)	一般会計 (百万円)
教員数 (人)	学級数	歳入
	総数 (人)	歳出
	特別会計 (人)	歳入
	普通会計 内訳	歳出
	一般教育 (人)	歳入
	消防 (人)	歳出
	特別会計 (人)	歳入
	公営企業 (人)	歳出
2	29	
	11	
	179	
	310	
	98	
	29	
	32	
	12	
	139	
	9,711	
	9,587	
	3,589	
		3,354

三 笠 市 統 計 書

平 成 2 4 年 版

平 成 2 5 年 3 月 刊 行

企 画 経 済 部 企 画 振 興 課

〒068-2192

三 笠 市 幸 町 2 番 地

TEL (01267)2-3182

FAX (01267)2-7880

URL <http://www.city.mikasa.hokkaido.jp/>

Eメール kikaku@city.mikasa.hokkaido.jp