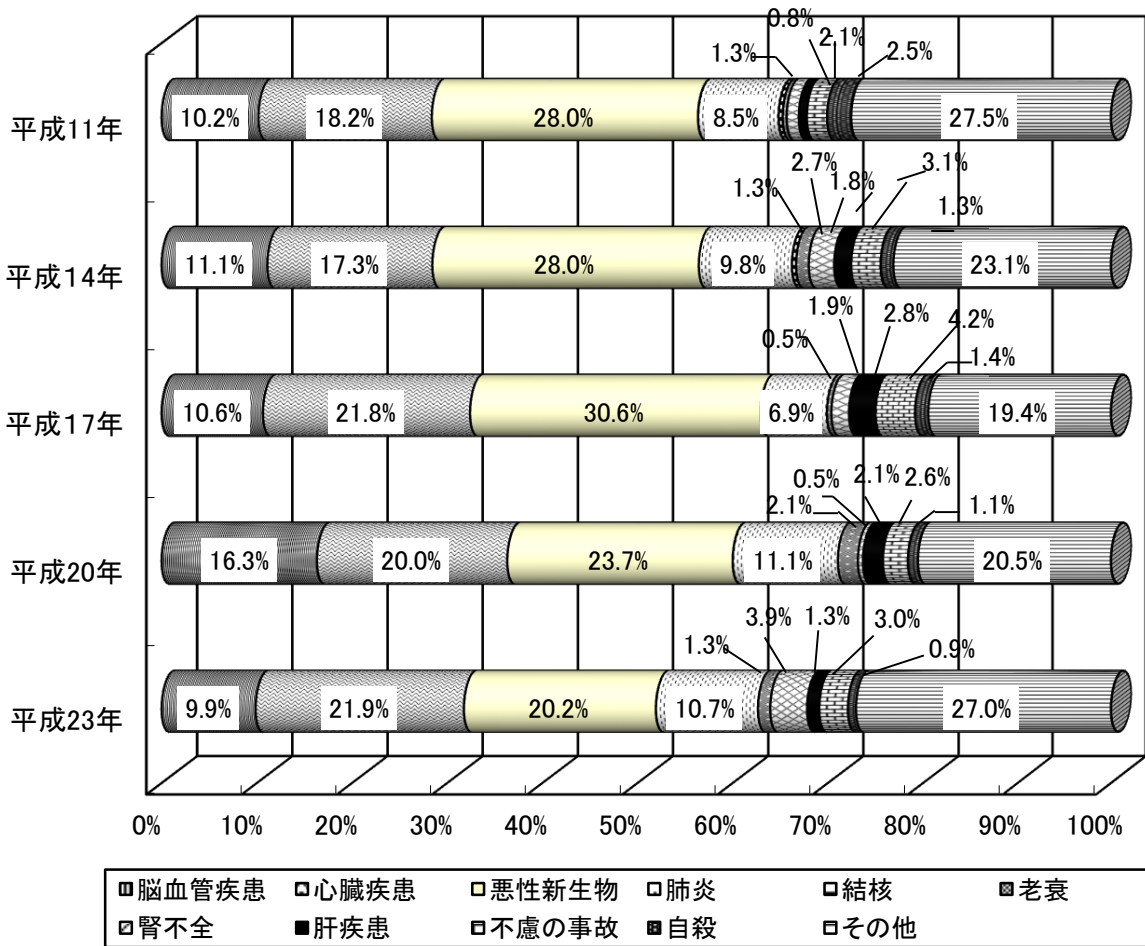


第 5 編

保 健 ・ 衛 生

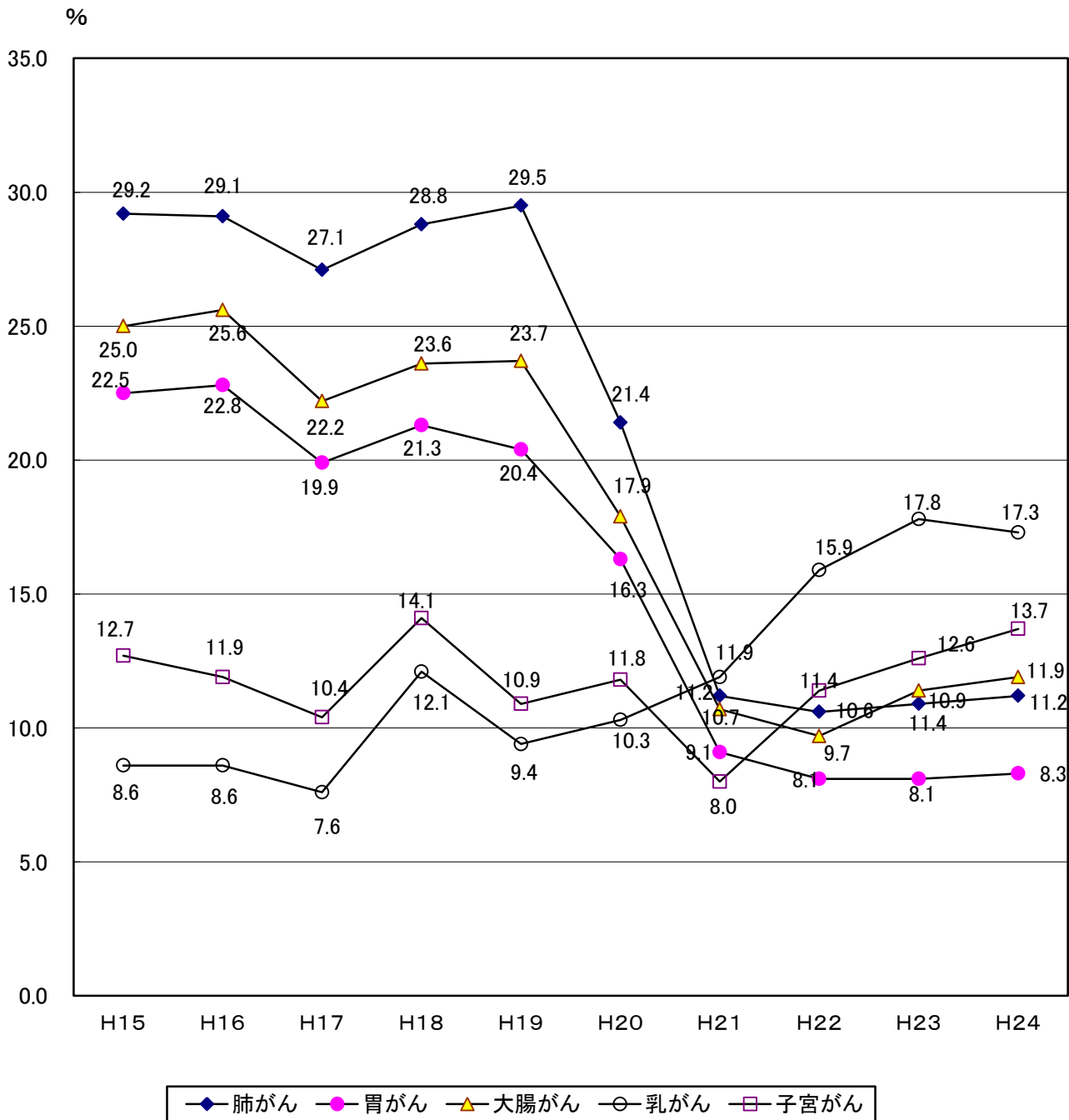
死 亡 者 の 死 因 構 成 比 率

(各年12月31日現在)



各種がん検診年度別受診率推移

(各年度3月31日現在)



1 医療施設数

各年12月31日現在(単位:施設、床)

区分 年次	病院	診療所	歯科 診療所	病院の病床数		
				一般	療養	精神
平成21年	2	3	5	134	93	65
平成22年	2	3	5	134	93	65
平成23年	2	3	5	134	93	65
平成24年	2	3	5	91	136	65
平成25年	2	3	4	91	136	65

資料 北海道空知総合振興局保健環境部保健行政室企画総務課

2 医療従事者数

各年12月31日現在(単位:人)

区分 年次	医師	歯科医師	保健師	助産師	看護師	准看護師	薬剤師
平成16年	28	5	6	2	125	90	19
平成18年	25	6	6	1	109	77	20
平成20年	21	5	4	-	91	59	19
平成22年	15	5	6	-	92	61	18
平成24年	15	5	5	-	104	59	13

つづき

区分 年次	検査技師	放射線 技師	柔道 整復師	栄養士	歯科 衛生士	あんま・はり	歯科 技工士
平成16年	9	5	1	10	3	7	-
平成18年	9	4	1	9	5	5	-
平成20年	8	5	1	5	8	5	-
平成22年	7	5	1	5	8	6	-
平成24年	6	4	1	6	7	5	-

資料 北海道空知総合振興局保健環境部保健行政室企画総務課

3 市立総合病院医療従事者数

各年4月1日現在(単位:床、人)

区分 年次	病床 数	医 師	看 護 師	准 看 護 師	助 産 師	薬 剤 師	X 線 技 師	臨 技 床 検 査 師	そ 技 の 術 他 の 者	そ 事 務 職 員 他 員
平成22年	199	12	79	33	2	4	4	7	9	37
平成23年	199	12	75	31	-	3	4	6	9	43
平成24年	199	12	81	26	-	3	4	6	11	43
平成25年	199	12	88	22	-	2	4	6	11	50

資料 市立三笠総合病院

※ 医師数は固定医数。看護師、准看護師、X線技師、その他事務職員の()は臨時職員で内数

4 市立総合病院各科別患者数

各年度3月31日現在(単位:人)

区分	平成20年		平成21年		平成22年		平成23年		平成24年		
	入院	外来	入院	外来	入院	外来	入院	外来	入院	外来	
総数	58,244	116,355	55,492	111,720	49,361	99,518	59,465	91,096	61,275	88,855	
日平均患者数	159.6	476.9	152.0	459.8	135.2	407.9	162.5	371.8	167.9	362.7	
内 訳	内科	17,696	42,486	17,091	40,496	15,138	37,441	13,604	34,424	13,871	34,243
	循環器科	-	3,448	-	3,265	-	2,970	-	2,949	-	2,843
	外科	7,195	8,371	8,252	7,892	7,990	7,408	6,708	6,875	7,474	7,042
	整形外科	5,603	31,735	3,812	31,776	2,665	27,054	2,716	24,251	1,783	22,662
	小児科	113	3,967	129	3,989	-	3,057	1.0	2,834	-	1,737
	眼科	-	5,016	-	4,737	-	4,337	-	4,190	-	4,780
	皮膚科	-	3,631	-	3,681	-	3,489	-	3,242	-	2,920
	泌尿器科	51	1,776	15	1,673	-	1,553	-	1,417	-	1,445
	耳鼻咽喉科	-	2,597	-	2,286	-	2,113	-	2,061	-	2,120
	産婦人科	-	1,203	-	1,068	-	-	-	-	-	-
	人工透析科	5,425	5,893	4,635	5,215	4,308	4,668	4,200	3,622	3,356	3,681
	精神神経科	22,161	6,232	21,558	5,642	18,979	5,428	21,239	5,231	20,452	5,382
	療養					281	-	10,997	-	14,339	-

資料 市立三笠総合病院

※ 療養は平成23年3月に開設

5 し尿処理状況

各年度3月31日現在

区分 年度	処 理 量 (kℓ)	1 日 当 たり 排 出 量 (kℓ)	1人1日当たり排出量 (ℓ)
平成21年	3,497.2	9.6	2.7
平成22年	3,306.7	9.1	2.7
平成23年	3,041.4	8.3	2.8
平成24年	2,880.6	7.9	2.7

資料 市民生活課

6 一般廃棄物処理状況

各年度3月31日現在

区分 年度	処 理 人 口 (人)	ご み 処 理 量 (t)			1日当たり 収集量 (t)	1人1日当たり 収集量 (g)
		総 量	内 訳			
			収 集 量	自 己 搬 入 量		
平成20年	11,001	2,530	1,598	932	4.4	398
平成21年	10,673	2,437	1,552	885	4.3	398
平成22年	10,355	2,624	1,574	1,050	4.3	417
平成23年	10,070	2,399	1,591	808	4.4	433
平成24年	9,855	2,663	1,609	1,054	4.4	447

資料 市民生活課

7 資源収集量

各年度3月31日現在

区分 年度	処 理 人 口 (人)	収 集 量 (t)						
		総 量	内 訳					
			紙 類	びん類	空缶類	ペット ボトル	プラス チック	食品残さ
平成20年	11,001	1,875	644	120	64	38	145	864
平成21年	10,673	1,712	612	114	67	40	130	749
平成22年	10,355	1,669	605	111	62	41	124	726
平成23年	10,070	1,559	554	111	58	39	116	680
平成24年	9,855	1,558	561	105	58	40	117	677

※ 平成19年度から「食品残さ」収集開始

資料 市民生活課

8 火葬場使用状況

各年度3月31日現在(単位:箇所、炉、体)

区分 年度	火葬場数	火葬炉数	総数	種別				居住地別	
				大人	小人	死産	身体の一部	市内居住者	市外居住者
平成20年	1	2	188	182	1	-	5	178	10
平成21年	1	2	206	203	1	-	2	200	6
平成22年	1	2	219	214	-	-	5	207	12
平成23年	1	2	201	193	-	-	8	193	8
平成24年	1	2	148	143	-	2	3	145	3

※ 平成23年「胞衣」を「身体の一部」に集約

資料 市民生活課

9 畜犬登録数及び畜・野犬処理状況

各年度3月31日現在(単位:頭)

区分 年度	登録数	処理総数	内訳	
			捕獲薬殺処理	不用犬回収
平成20年	567	-	-	-
平成21年	552	1	-	1
平成22年	528	-	-	-
平成23年	503	-	-	-
平成24年	484	-	-	-

資料 市民生活課

10 献血の状況

各年度3月31日現在(単位:回、人、cc)

区分	年度	平成20年	平成21年	平成22年	平成23年	平成24年
移動献血車実施回数		6	6	7	8	7
総数		283	243	328	326	280
献血量		90,000	92,200	125,400	122,000	104,800

資料 福祉事務所

11 死因別死亡者数

各年12月31日現在(単位:人)

区分 年次	総 数	内 訳										
		脳 血 管 疾 患	心 臓 疾 患	悪 性 新 生 物	肺 炎	結 核	老 衰	腎 不 全	肝 疾 患	不 慮 の 事 故	自 殺	そ の 他
平成19年	203	24	38	66	20	1	-	3	3	5	1	42
平成20年	190	31	38	45	21	-	4	1	4	5	2	39
平成21年	228	30	46	61	17	1	5	12	3	2	6	45
平成22年	231	25	41	64	22	-	2	6	1	5	2	63
平成23年	233	23	51	47	25	-	3	9	3	7	2	63

資料 保健福祉課

12 定期の予防接種の状況

各年度3月31日現在(単位:人)

区分 年度	総 数	内 訳					
		二種混合	ポリオワクチン		三種混合	麻しん・ 風疹	インフル エンザ
			生	不活化			
平成20年	2,529	49	延 90	-	延 208	232	2,013
平成21年	1,884	60	延 87	-	延 160	209	1,368
平成22年	2,622	54	延 99	-	延 153	219	2,097
平成23年	2,259	44	延 95	-	延 148	190	1,782
平成24年	2,121	43	延 32	延 92	延 140	170	1,736

資料 保健福祉課

※ ポリオについては平成24年9月以降、生ワクチン投与から不活化ワクチン接種に切替

13 各種検診の状況

各年度3月31日現在(単位:人、%)

区分			年度					年度							
			平成20年	平成21年	平成22年	平成23年	平成24年	平成20年	平成21年	平成22年	平成23年	平成24年			
結核・肺がん検診	間接撮影	対象者	2,241	4,196	4,192	3,759	3,413	幼児健康診査	対象者	53	46	44	31	44	
		受診者	480	472	444	411	381		受診者	48	45	41	30	42	
		受診率	21.4	11.2	10.6	10.9	11.2		受診率	90.6	97.8	93.2	96.8	95.5	
	BCG接種	対象者	47	36	42	29	30	児童健康診査	対象者	51	53	44	48	40	
		受診者	46	36	42	29	30		受診者	50	52	43	48	40	
		受診率	97.9	100.0	100.0	100.0	100.0		受診率	98.0	98.1	97.7	100.0	100.0	
喀たん胞細(希望者のみ)		受診者	29	50	25	16	14	歯科健診	受診者	延101	延95	延84	延78	延82	
成人	健康診査	対象者	627	619	626	564	566	乳幼児健康相談	受診者	延98	延150	延95	延73	延65	
		受診者	14	13	10	12	11		受診者	延98	延150	延95	延73	延65	
		受診率	2.2	2.1	1.6	2.1	1.9		受診率	延98	延150	延95	延73	延65	
がん検診	胃がん	対象者	2,356	4,196	4,192	3,759	3,413	46歳児診	4か月健康診査	受診者	延94	延79	延70	延67	延75
		受診者	385	383	339	304	284			受診者	延94	延79	延70	延67	延75
		受診率	16.3	9.1	8.1	8.1	8.3			受診率	延94	延79	延70	延67	延75
	大腸がん	対象者	2,424	4,196	4,192	3,759	3,413	資料 保健福祉課							
		受診者	435	451	406	428	407								
		受診率	17.9	10.7	9.7	11.4	11.9								
乳がん	対象者	2,506	2,618	2,614	2,324	2,067	資料 保健福祉課								
	受診者	145	240	184	241	184									
	受診率	10.3	11.9	15.9	17.8	17.3									
子宮がん	対象者	2,141	2,717	2,713	2,393	2,139	資料 保健福祉課								
	受診者	118	164	144	166	149									
	受診率	11.8	8.0	11.4	12.6	13.7									

※ 乳がん、子宮がんは平成18年度から2年に1回の受診となったため、受診率は前年度受診者(2年連続受診したものは除く)も含めて計算

※ 健康診査は平成20年度から30歳代と生活保護世帯のみが対象となっている