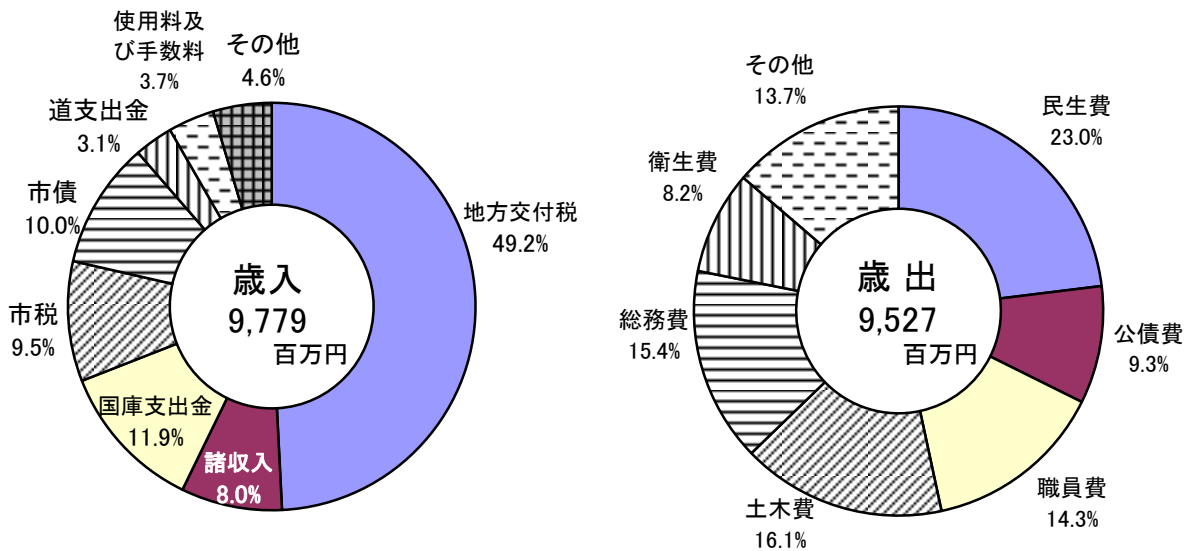


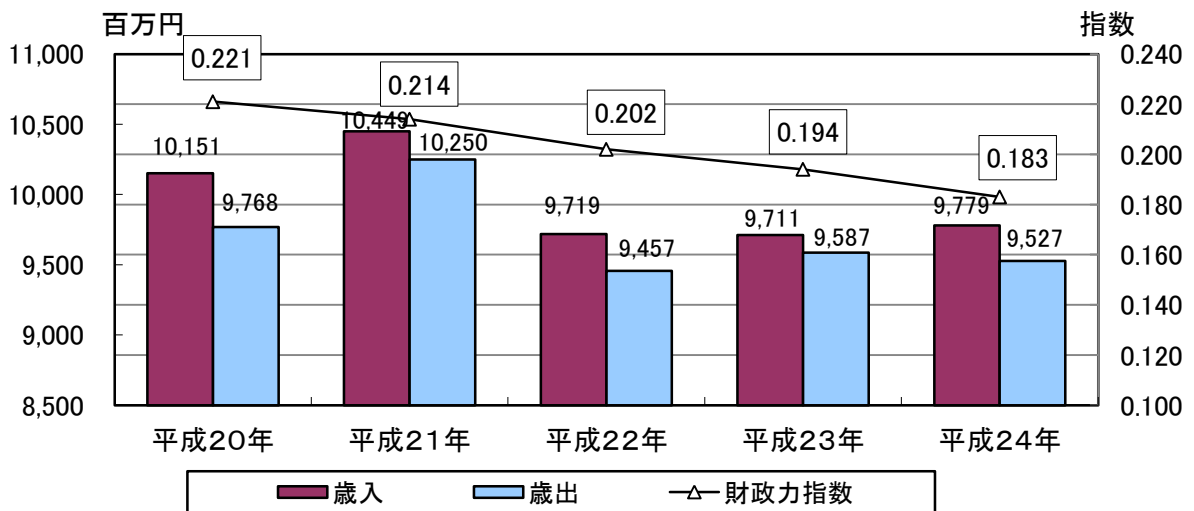
第 11 編

行 財 政

平成24年度 一般会計歳入・歳出決算額



歳入・歳出及び財政力指数の推移 (各年度3月31日現在)



1 市議会議員数(会派別・委員会別)

平成25年12月31日現在(単位:人)

委員会名 会派等名	議員数 (現員数)	常任委員会		特別委員会	議会運営 委員会
		総	合	まちづくり調査	
総数	10	10		9	5
内					
新風の会	4	4		3	3
公正クラブ	3	3		3	2
市民クラブ	1	1		1	-
公明党議員会	1	1		1	-
市民の会	1	1		1	-

資料 議会事務局

2 市議会活動状況

各年12月31日現在(単位:回、日、件)

区分 年次	市議会					審議件数							
	会議 区分	開 会 回 数	会 期 日 数	会 議 日 数	議員 出 席 率	総 数	内 訳						そ の 他
							議 案	認 定	意 見 書 案	決 議 案	請 願	報 告	
平成21年	定例	4	48	9	96.3	169	95	9	13	1	-	22	29
	臨時	2	2	2	95.8								
平成22年	定例	4	44	10	98.3	162	92	9	8	1	1	22	29
	臨時	1	1	1	91.7								
平成23年	定例	4	40	9	100.0	138	68	9	9	1	-	19	32
	臨時	2	2	2	95.5								
平成24年	定例	4	35	10	95.0	137	75	8	4	-	-	27	23
	臨時	-	-	-	-								
平成25年	定例	4	50	9	94.4	149	77	8	7	1	-	30	26
	臨時	2	2	2	90.0								

資料 議会事務局

3 委員会開会日数

各年12月31日現在(単位:日)

区分 年次	総 数	常任委員会					特別委員会	議会運営 委員会	
		計	内 訳						
			総 合	総務 経済	民生 建設	総 務			民生 経済
平成21年	30	10	6	2	2	-	-	11	9
平成22年	27	8	8	-	-	-	-	10	9
平成23年	25	6	6	-	-	-	-	10	9
平成24年	21	8	8	-	-	-	-	7	6
平成25年	30	8	8	-	-	-	-	10	12

資料 議会事務局

※ 平成21年から「総務経済」と「民生建設」を一本化し「総合常任委員会」を設置

4 市職員数

各年4月1日現在(単位:人)

区分 年次	総数	普通会計				特別会計	公営企業会計
		計	内訳				
			一般行政	教育	消防		
平成21年	320	158	107	19	32	13	149
平成22年	311	154	101	20	33	11	146
平成23年	303	156	103	21	32	10	137
平成24年	310	159	98	29	32	12	139
平成25年	311	162	100	30	32	12	137

※ 特別職を含む

資料 総務課

※ 特別会計は、国民健康保険、介護保険会計職員

※ 公営企業は、病院、水道及び公共下水道会計職員(平成22年4月1日から公営企業会計)

5 主要選挙の投票状況

(単位:人、%)

選挙名	選挙期日	有権者数	投票者数			投票率		
			計	内訳		計	内訳	
				男	女		男	女
北海道知事	H19.4.8	10,216	7,427	3,281	4,146	72.70	71.92	73.33
	H23.4.10	9,141	5,814	2,571	3,243	63.60	63.33	63.83
北海道議会議員	H19.4.8	10,213	7,418	3,278	4,140	72.63	71.90	73.22
	H23.4.10	無投票						
三笠市長	H19.4.22	無投票						
	H23.4.24	無投票						
三笠市議会議員	H19.4.22	10,218	7,777	3,382	4,395	76.11	74.12	77.72
	H23.4.24	9,105	6,475	2,829	3,646	71.11	69.99	72.01
衆議院議員 (小選挙区)	H24.12.16	8,896	5,762	2,602	3,160	64.77	65.66	64.06
	H21.8.30	9,721	7,421	3,365	4,056	76.34	77.41	75.47
衆議院議員 (比例代表)	H24.12.16	8,896	5,762	2,602	3,160	64.77	65.66	64.06
	H21.8.30	9,721	7,422	3,365	4,057	76.35	77.41	75.49
参議院議員 (比例代表)	H22.7.11	9,476	6,326	2,861	3,465	66.76	67.54	66.13
	H25.7.21	8,748	5,296	2,387	2,909	60.54	61.00	60.00
参議院議員 (選挙区)	H22.7.11	9,476	6,326	2,861	3,465	66.76	67.54	66.13
	H25.7.21	8,748	5,293	2,385	2,908	60.51	61.31	59.86
最高裁判官 国民審査	H24.12.16	8,877	5,574	2,524	3,050	62.79	63.87	61.93
	H21.8.30	9,702	7,203	3,260	3,943	74.24	75.17	73.49

資料 選挙管理委員会

6 市決算の状況

(1) 歳入

各年度3月31日現在(単位:千円)

区分	年度	平成20年	平成21年	平成22年	平成23年	平成24年
総額		18,400,436	18,691,088	16,885,527	16,911,816	17,038,932
一般会計		10,150,878	10,448,998	9,719,020	9,710,981	9,779,327
市税		1,028,949	1,009,456	1,012,987	992,890	931,074
地方譲与税		86,449	81,032	78,533	76,392	71,330
利子割交付金		3,583	3,215	3,004	2,296	1,829
配当割交付金		695	605	752	769	778
株式譲渡所得割交付金		522	265	240	199	213
地方消費税交付金		112,023	114,465	114,267	105,006	99,148
ゴルフ場利用税交付金		1,288	1,050	1,056	578	439
自動車取得税交付金		21,581	16,243	15,644	12,779	15,242
地方特例交付金		7,202	7,659	17,024	17,078	1,127
地方交付税		4,374,886	4,538,261	4,758,492	4,766,433	4,810,758
交通安全対策特別交付金		1,366	1,418	1,221	1,144	1,132
分担金及び負担金		32,826	35,197	32,039	29,962	39,062
使用料及び手数料		403,895	407,042	387,229	364,224	357,884
国庫支出金		1,330,771	1,388,802	1,175,375	1,117,547	1,158,667
道支出金		243,293	266,540	328,630	307,981	300,252
財産収入		68,758	60,399	60,454	50,672	61,308
繰入金		21,125	15,551	17,592	18,862	25,730
諸収入		1,236,399	1,207,410	652,479	868,426	784,655
市債		962,742	907,523	854,478	710,949	981,529
寄附金		2,701	3,377	8,416	4,406	12,949
繰越金		209,824	383,488	199,108	262,388	124,221
特別会計		4,985,960	4,801,821	3,573,830	3,589,119	3,601,617
老人保健		227,558	23,189	1,847	-	-
後期高齢者医療		192,969	192,464	199,005	193,261	204,157
国民健康保険		1,981,786	1,853,938	1,889,618	1,981,321	2,035,887
介護保険		1,471,179	1,496,987	1,479,304	1,411,048	1,358,522
公共下水道事業		1,108,739	1,230,204	-	-	-
育英		3,729	5,039	4,056	3,489	3,051
公営企業会計		3,263,598	3,440,269	3,592,677	3,611,716	3,657,988
病院事業		2,751,345	2,894,572	2,500,111	2,427,635	2,472,870
収益的		2,602,820	2,786,845	2,261,609	2,181,692	2,178,403
資本的		148,525	107,727	238,502	245,943	294,467
水道事業		512,253	545,697	421,107	413,354	403,033
収益的		294,472	340,597	331,707	319,354	320,033
資本的		217,781	205,100	89,400	94,000	83,000
下水道事業		-	-	671,459	770,727	782,085
収益的		-	-	547,421	557,109	518,260
資本的		-	-	124,038	213,618	263,825

※ 平成20年度から「後期高齢者医療」を追加

資料 財務課、水道課、市立総合病院

※ 平成22年度から「公共下水道事業」を廃止し、「下水道事業」を追加

(2)歳出

各年度3月31日現在(単位:千円)

区分	年度	平成20年	平成21年	平成22年	平成23年	平成24年
総額		17,920,689	18,138,308	17,000,880	17,009,615	17,048,131
一般会計		9,767,391	10,249,890	9,456,633	9,586,760	9,527,044
議会費		64,737	64,020	62,393	82,474	65,568
総務費		1,094,840	1,792,903	1,572,395	1,529,214	1,464,800
民生費		2,116,556	2,104,832	2,137,043	2,191,099	2,195,977
衛生費		928,293	1,219,675	866,475	730,366	776,613
労働費		5,527	16,275	41,855	47,703	18,649
農林水産業費		150,057	185,931	59,338	65,629	72,797
商工費		628,401	252,680	331,443	380,571	478,816
土木費		1,141,578	1,230,110	1,188,123	1,577,947	1,538,166
消防費		63,025	130,815	72,890	45,710	209,915
教育費		383,100	401,055	532,997	497,564	446,782
公債費		1,760,568	1,453,685	1,205,603	1,073,265	884,957
職員費		1,430,709	1,379,469	1,371,648	1,330,218	1,361,397
諸支出金		-	18,440	-	35,000	2,000
予備費		-	-	-	-	-
前年度繰上充用金		-	-	-	-	-
災害復旧費		-	-	14,430	-	10,607
特別会計		4,807,833	4,686,449	3,388,045	3,353,681	3,408,796
老人保健		206,780	21,342	1,847	-	-
後期高齢者医療		192,006	192,414	198,700	192,902	203,365
国民健康保険		1,844,601	1,796,490	1,724,025	1,773,415	1,864,367
介護保険		1,452,315	1,471,165	1,459,642	1,384,025	1,338,162
公共下水道事業		1,108,602	1,200,225	-	-	-
育英		3,529	4,813	3,831	3,339	2,902
公営企業会計		3,345,465	3,201,969	4,156,202	4,069,174	4,112,291
病院事業		2,657,403	2,529,626	2,562,314	2,488,808	2,596,154
収益的		2,466,389	2,376,958	2,261,013	2,192,269	2,252,767
資本的		191,014	152,668	301,301	296,539	343,387
水道事業		688,062	672,343	547,907	526,879	506,618
収益的		315,901	306,554	297,432	282,172	279,150
資本的		372,161	365,789	250,475	244,707	227,468
下水道事業		-	-	1,045,981	1,053,487	1,009,519
収益的		-	-	539,698	542,185	497,149
資本的		-	-	506,283	511,302	512,370

※ 平成20年度から「後期高齢者医療」を追加

資料 財務課、水道課、市立総合病院

※ 平成22年度から「公共下水道事業」を廃止し、「下水道事業」を追加

7 市有財産の状況

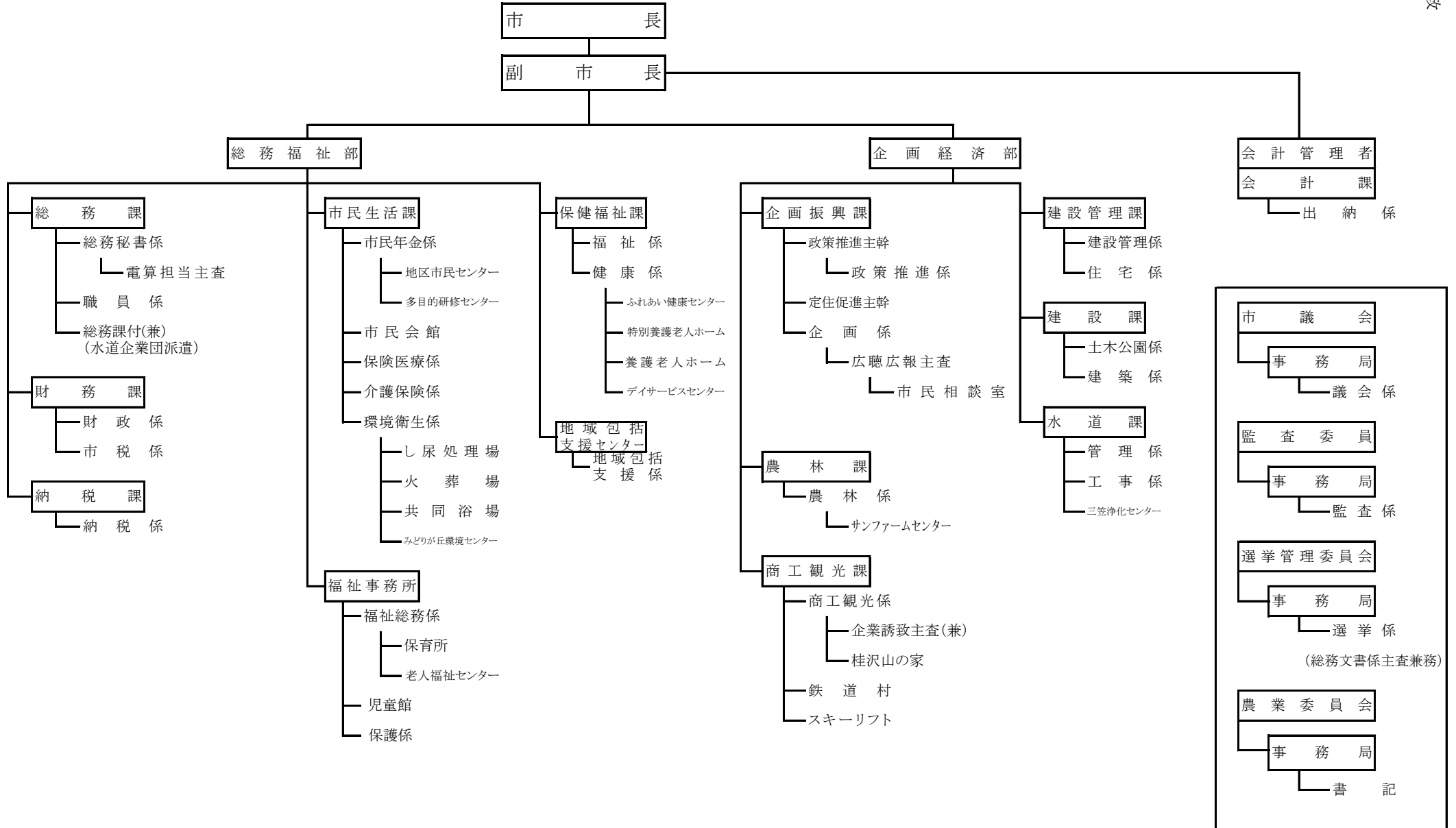
各年度3月31日現在(単位:千円)

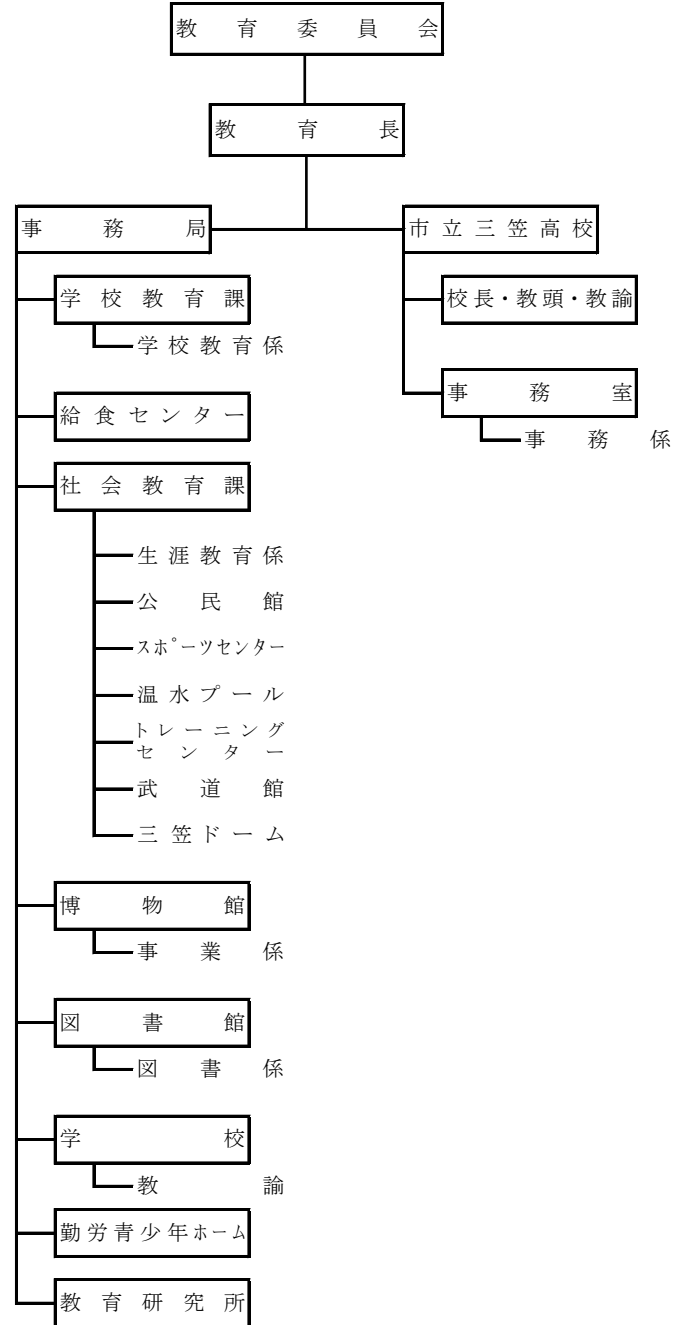
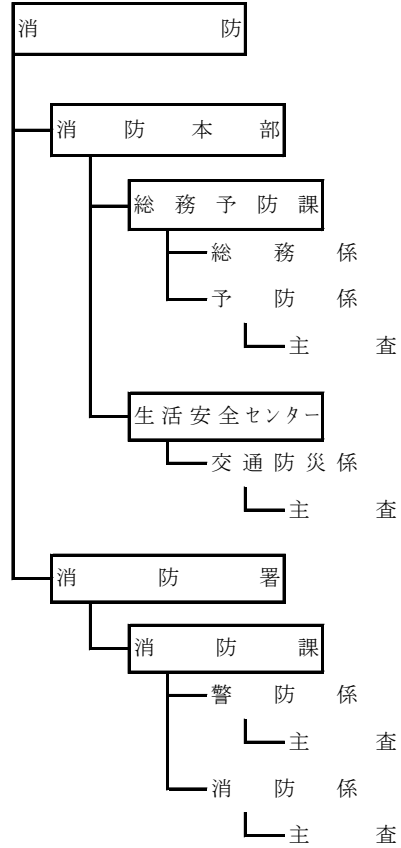
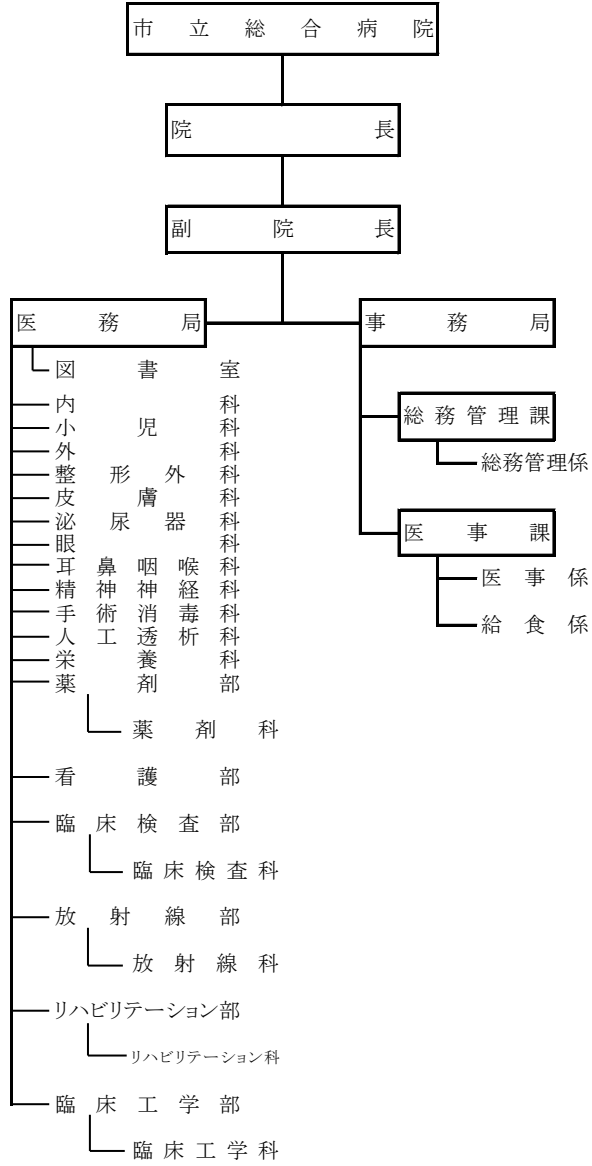
区分		年度	平成20年	平成21年	平成22年	平成23年	平成24年
土	地 (m ²)		27,110,207	27,114,503	27,117,685	27,174,487	27,278,274
建	物 (m ²)		259,323	262,978	260,614	260,177	268,021
山	林	面積 (m ²)	22,159,100	22,159,100	22,159,100	22,159,100	22,159,100
山	林立木蓄積量 / 推定 (m ³)		325,390	330,908	335,736	341,691	345,484
温	泉	権 (カ所)	3	3	3	3	3
漁	業	権 (m ²)	3,946,700	3,946,700	3,946,700	3,946,700	3,946,700
有	価	証券	253,693	253,699	173,701	173,704	48,706
出	資	による権利	125,436	123,327	118,473	112,136	112,136
物 品	船	舶(隻)	1	1	1	1	1
	車	両(台)	69	67	68	66	67
	機	械器具(台)	306	312	327	347	391
債		権	423,908	419,099	304,450	301,198	298,308
基 金	育	英	31,303	36,116	39,947	43,286	46,189
	土	地開発	61,731	61,849	61,928	62,001	62,057
	教	育振興	12,916	13,018	13,318	13,518	14,298
	農	業振興	37,210	37,310	37,310	37,310	37,360
	青	少年	46,542	46,582	46,992	47,092	47,252
	国	民健康保険	338,668	425,510	271,768	246,117	344,355
	商	工業振興	35,837	36,197	36,385	37,445	37,495
	減	債	32,451	42,476	52,488	62,511	72,686
	福	祉	182,518	179,386	176,467	171,221	160,727
	ふ	るさと文化	12,848	12,878	13,088	13,092	13,095
	下	水道事業促進化	350,252	122,083	-	-	-
	化	石	8,707	8,713	8,723	8,727	8,729
	介	護給付費準備	0	6,818	15,672	19,885	46,440
市	民生活交通確保	174,816	167,318	159,253	152,502	143,672	
こ	ころのふるさと	1,830	3,110	1,354	1,770	2,620	
介	護従事者処遇改善臨時特例	10,115	6,130	3,068	-	-	

資料 財務課

- ※ 平成22年度から「下水道事業促進化」を廃止
- ※ 平成24年度から「介護従事者処遇改善臨時特例」を廃止
- ※ 平成22年度、平成23年度「債権」数値訂正

8 三笠市行政機構図(平成25年4月1日)





付録

1 市の概要

土地総面積 平成25年1月1日 (Km ²)	世帯・男女別人口 平成22年10月1日(国勢調査)				一世帯当たり 平均人員 平成22年10月1日 (国勢調査) (人)	人口集中地区 平成22年10月1日(国勢調査)	
	世帯数	人口				面積 (Km ²)	人口 (人)
		総数	内訳				
			男	女			
302.64	4,776	10,221	4,625	5,596	2.14	-	-

事業所 平成24年2月1日(経済センサス活動調査)		工業 平成24年12月31日(工業統計調査)			商業(卸売・小売業) 平成24年2月1日(経済センサス-活動調査)		
事業所数	従業者数(人)	事業所数	従業者数(人)	製造品出荷額等(万円)	商店数	従業者数(人)	商品販売額(万円)
435	3,181	24	635	1,586,313	95	583	1,422,800

農 業

平成22年2月1日(2010年世界農林業センサス)

農家数(戸)				耕地面積(ha)				乳用牛		肉用牛		豚	
総数	内訳			総数	内訳			戸数	頭数	戸数	頭数	戸数	頭数
	専業	兼業	自給的農家		田	畑	樹園地						
120	66	34	20	1,073	501	554	18	3	238	2	X	-	-

つづき

農 業 農林業センサス		農 業 農林水産省札幌統計・情報事務所 (平成18年)		生 活 保 護 状 況 (平成24年度)					国 民 年 金 受 給 状 況 (平成24年度)	
に わ と り		農 業 産 出 額 (千万円)	生 産 所 得 率 (%)	世 帯 数	人 員 (人)	扶 助 額 (千円)	保 護 率 (千 人 当)		件 数	金 額 (千円)
戸 数	羽 数						三 笠 市	全 道 札幌市除く		
-	-	144	37.5	330	452	752,674	45.9	28.0	3,870	2,425,162

* 平成19年より公表取りやめ

国 民 健 康 保 険 状 況 (平成24年度)				高 齢 者 人 口 平成25年9月30日(住民基本台帳)		小 学 校 の 状 況 平成25年5月1日(学校基本調査)			
被 保 険 者 数 (人)	受 診 率 (%)	保 険 給 付 額		6 5 歳 以 上 人 口 (人)	高 齢 者 比 率 (%)	学 校 数	教 員 数 (人)	学 級 数	児 童 数 (人)
		総 額 (千円)	1人当 (千円)						
2,970	16.0	1,214,181	409	4,263	43.8	2	36	22	318

中 学 校 の 状 況 平成25年5月1日(学校基本調査)				市 職 員 数 平成25年4月1日					財 政 (平成24年度決算)				
学 校 数	教 員 数 (人)	学 級 数	生 徒 数 (人)	総 数 (人)	普 通 会 計			特 別 会 計 (人)	公 営 企 業 (人)	一 般 会 計 (百万円)		特 別 会 計 (百万円)	
					内 訳					歳 入	歳 出	歳 入	歳 出
					一 般	教 育	消 防						
2	27	10	156	311	100	30	32	12	137	9,779	9,527	3,602	3,490