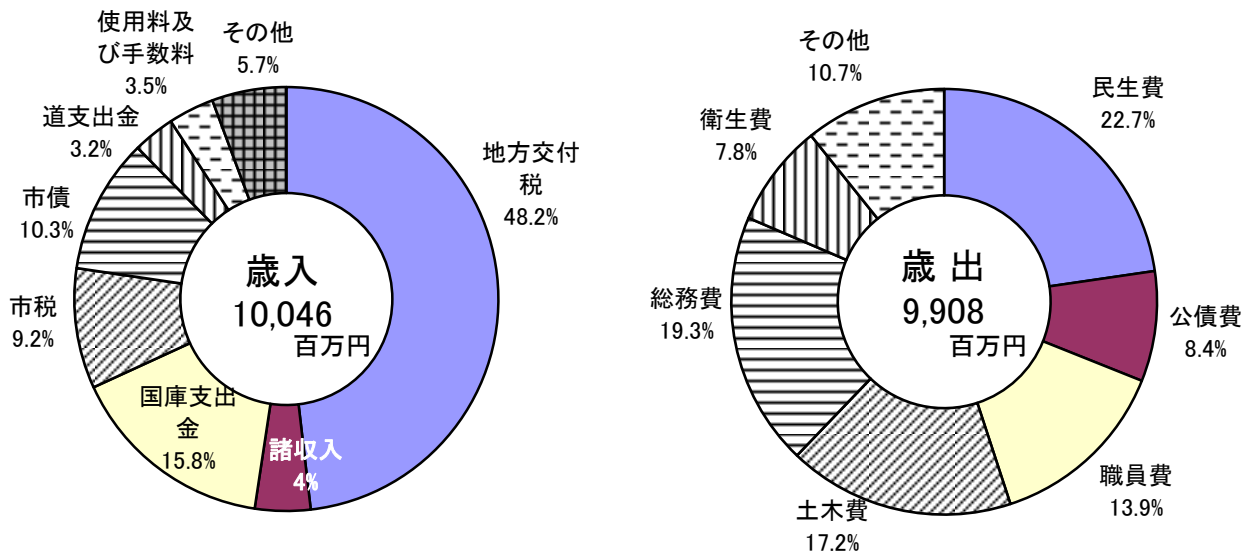


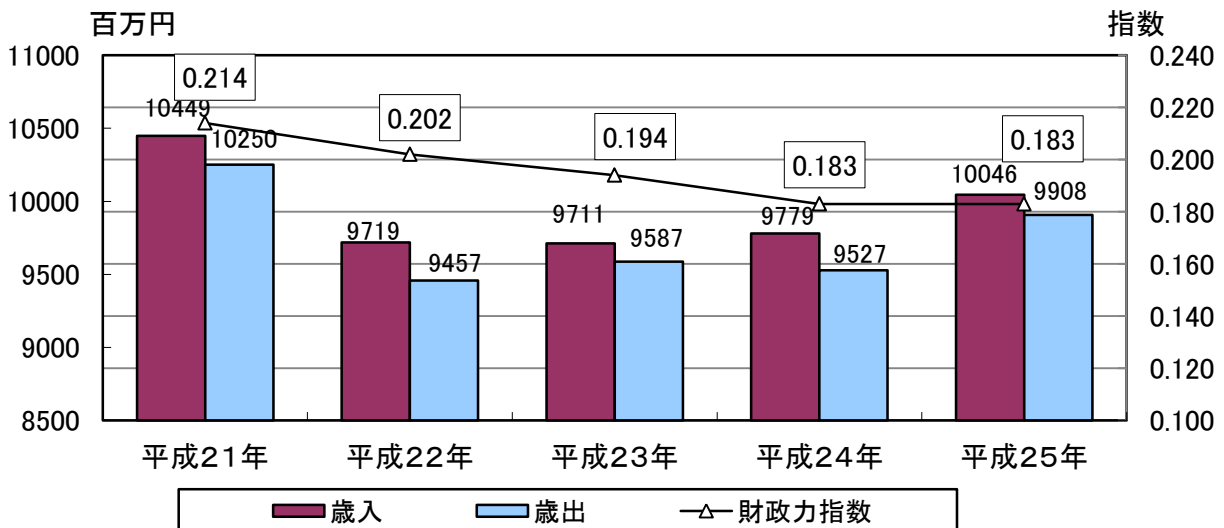
# 第 11 編

## 行 財 政

平成25年度 一般会計歳入・歳出決算額



歳入・歳出及び財政力指数の推移 (各年度3月31日現在)



### 1 市議会議員数(会派別・委員会別)

平成26年12月31日現在(単位:人)

委員会名 会派等名	議員数 (現員数)	常任委員会		特別委員会	議会運営 委員会
		総	合	まちづくり調査	
総数	9	9		8	5
内 訳	新風の会	4	4	3	3
	公正クラブ	3	3	3	2
	公明党議員会	1	1	1	-
	市民の会	1	1	1	-

資料 議会事務局

### 2 市議会活動状況

各年12月31日現在(単位:回、日、件)

区分 年次	市議会					総 数	審議件数						
	会 議 区 分	開 会 回 数	会 期 日 数	会 議 日 数	議 員 出 席 率		内 訳						
							議 案	認 定	意 見 書 案	決 議 案	請 願	報 告	そ の 他
平成22年	定例	4	44	10	98.3	162	92	9	8	1	1	22	29
	臨時	1	1	1	91.7								
平成23年	定例	4	40	9	100.0	138	68	9	9	1	-	19	32
	臨時	2	2	2	95.5								
平成24年	定例	4	35	10	95.0	137	75	8	4	-	-	27	23
	臨時	-	-	-	-								
平成25年	定例	4	50	9	94.4	149	77	8	7	1	-	30	26
	臨時	2	2	2	90.0								
平成26年	定例	4	55	9	95.6	135	76	8	6	-	-	24	21
	臨時	1	1	1	100.0								

資料 議会事務局

### 3 委員会開会日数

各年12月31日現在(単位:日)

区分 年次	総数	総合常任委員会	特別委員会	議会運営 委員会
平成22年	27	8	10	9
平成23年	25	6	10	9
平成24年	21	8	7	6
平成25年	30	8	10	12
平成26年	21	7	8	6

資料 議会事務局

## 4 市職員数

各年4月1日現在(単位:人)

区分 年次	総数	普通会計				特別会計	公営企業会計
		計	内訳				
			一般行政	教育	消防		
平成22年	311	154	101	20	33	11	146
平成23年	303	156	103	21	32	10	137
平成24年	310	159	98	29	32	12	139
平成25年	311	162	100	30	32	12	137
平成26年	<b>311</b>	<b>168</b>	<b>104</b>	<b>32</b>	<b>32</b>	<b>12</b>	<b>131</b>

※ 特別職を含む

資料 総務課

※ 特別会計は、国民健康保険、介護保険会計職員

※ 公営企業は、病院、水道及び公共下水道会計職員(平成22年4月1日から公営企業会計)

## 5 主要選挙の投票状況

(単位:人、%)

選挙名	選挙期日	有権者数	投票者数			投票率		
			計	内訳		計	内訳	
				男	女		男	女
北海道知事	H19.4.8	10,216	7,427	3,281	4,146	72.70	71.92	73.33
	H23.4.10	9,141	5,814	2,571	3,243	63.60	63.33	63.83
北海道議会議員	H19.4.8	10,213	7,418	3,278	4,140	72.63	71.90	73.22
	H23.4.10	無投票						
三笠市長	H19.4.22	無投票						
	H23.4.24	無投票						
三笠市議会議員	H19.4.22	10,218	7,777	3,382	4,395	76.11	74.12	77.72
	H23.4.24	9,105	6,475	2,829	3,646	71.11	69.99	72.01
衆議院議員 (小選挙区)	H24.12.16	8,896	5,762	2,602	3,160	64.77	65.66	64.06
	H26.12.14	<b>8,453</b>	<b>4,851</b>	<b>2,227</b>	<b>2,624</b>	<b>57.39</b>	<b>58.82</b>	<b>56.22</b>
衆議院議員 (比例代表)	H24.12.16	8,896	5,762	2,602	3,160	64.77	65.66	64.06
	H26.12.14	<b>8,453</b>	<b>4,851</b>	<b>2,227</b>	<b>2,624</b>	<b>57.39</b>	<b>58.82</b>	<b>56.22</b>
参議院議員 (比例代表)	H22.7.11	9,476	6,326	2,861	3,465	66.76	67.54	66.13
	H25.7.21	8,748	5,296	2,387	2,909	60.54	61.00	60.00
参議院議員 (選挙区)	H22.7.11	9,476	6,326	2,861	3,465	66.76	67.54	66.13
	H25.7.21	8,748	5,293	2,385	2,908	60.51	61.31	59.86
最高裁判官 国民審査	H24.12.16	8,877	5,574	2,524	3,050	62.79	63.87	61.93
	H26.12.14	<b>8,434</b>	<b>4,702</b>	<b>2,166</b>	<b>2,536</b>	<b>55.75</b>	<b>57.38</b>	<b>54.43</b>

資料 選挙管理委員会

## 6 市決算の状況

## (1) 歳入

各年度3月31日現在(単位:千円)

区分	年度	平成21年	平成22年	平成23年	平成24年	平成25年
総	額	18,691,088	16,885,527	16,911,816	17,038,932	<b>16,780,386</b>
一	般 会 計	10,448,998	9,719,020	9,710,981	9,779,327	<b>10,045,810</b>
	市 税	1,009,456	1,012,987	992,890	931,074	<b>921,169</b>
	地 方 譲 与 税	81,032	78,533	76,392	71,330	<b>67,763</b>
	利 子 割 交 付 金	3,215	3,004	2,296	1,829	<b>1,813</b>
	配 当 割 交 付 金	605	752	769	778	<b>1,572</b>
	株 式 譲 渡 所 得 割 交 付 金	265	240	199	213	<b>2,141</b>
	地 方 消 費 税 交 付 金	114,465	114,267	105,006	99,148	<b>98,303</b>
	ゴ ル フ 場 利 用 税 交 付 金	1,050	1,056	578	439	<b>1,153</b>
	自 動 車 取 得 税 交 付 金	16,243	15,644	12,779	15,242	<b>17,333</b>
	地 方 特 例 交 付 金	7,659	17,024	17,078	1,127	<b>824</b>
	地 方 交 付 税	4,538,261	4,758,492	4,766,433	4,810,758	<b>4,838,233</b>
	交 通 安 全 対 策 特 別 交 付 金	1,418	1,221	1,144	1,132	<b>968</b>
	分 担 金 及 び 負 担 金	35,197	32,039	29,962	39,062	<b>35,886</b>
	使 用 料 及 び 手 数 料	407,042	387,229	364,224	357,884	<b>351,771</b>
	国 庫 支 出 金	1,388,802	1,175,375	1,117,547	1,158,667	<b>1,584,541</b>
	道 支 出 金	266,540	328,630	307,981	300,252	<b>320,938</b>
	財 産 収 入	60,399	60,454	50,672	61,308	<b>68,307</b>
	繰 入 金	15,551	17,592	18,862	25,730	<b>14,534</b>
	諸 収 入	1,207,410	652,479	868,426	784,655	<b>424,816</b>
	市 債	907,523	854,478	710,949	981,529	<b>1,034,959</b>
	寄 附 金	3,377	8,416	4,406	12,949	<b>6,503</b>
	繰 越 金	383,488	199,108	262,388	124,221	<b>252,283</b>
	特 別 会 計	4,801,821	3,573,830	3,589,119	3,601,617	<b>3,324,583</b>
	老 人 保 健	23,189	1,847	-	-	-
	後 期 高 齢 者 医 療	192,464	199,005	193,261	204,157	<b>198,086</b>
	国 民 健 康 保 険	1,853,938	1,889,618	1,981,321	2,035,887	<b>1,891,309</b>
	介 護 保 険	1,496,987	1,479,304	1,411,048	1,358,522	<b>1,232,232</b>
	公 共 下 水 道 事 業	1,230,204	-	-	-	-
	育 英	5,039	4,056	3,489	3,051	<b>2,956</b>
	公 営 企 業 会 計	3,440,269	3,592,677	3,611,716	3,657,988	<b>3,409,993</b>
	病 院 事 業	2,894,572	2,500,111	2,427,635	2,472,870	<b>2,213,792</b>
	収 益 的	2,786,845	2,261,609	2,181,692	2,178,403	<b>2,109,919</b>
	資 本 的	107,727	238,502	245,943	294,467	<b>103,873</b>
	水 道 事 業	545,697	421,107	413,354	403,033	<b>412,754</b>
	収 益 的	340,597	331,707	319,354	320,033	<b>323,954</b>
	資 本 的	205,100	89,400	94,000	83,000	<b>88,800</b>
	下 水 道 事 業	-	671,459	770,727	782,085	<b>783,447</b>
	収 益 的	-	547,421	557,109	518,260	<b>513,994</b>
	資 本 的	-	124,038	213,618	263,825	<b>269,453</b>

資料 財務課、水道課、市立総合病院

※ 平成22年度から「公共下水道事業」を廃止し、「下水道事業」を追加

## (2)歳出

各年度3月31日現在(単位:千円)

区分	年度	平成21年	平成22年	平成23年	平成24年	平成25年
総額		18,138,308	17,000,880	17,009,615	17,048,131	<b>16,968,393</b>
一般会計		10,249,890	9,456,633	9,586,760	9,527,044	<b>9,907,560</b>
議会費		64,020	62,393	82,474	65,568	<b>64,996</b>
総務費		1,792,903	1,572,395	1,529,214	1,464,800	<b>1,911,409</b>
民生費		2,104,832	2,137,043	2,191,099	2,195,977	<b>2,247,907</b>
衛生費		1,219,675	866,475	730,366	776,613	<b>773,255</b>
労働費		16,275	41,855	47,703	18,649	<b>21,348</b>
農林水産業費		185,931	59,338	65,629	72,797	<b>70,306</b>
商工費		252,680	331,443	380,571	478,816	<b>133,912</b>
土木費		1,230,110	1,188,123	1,577,947	1,538,166	<b>1,703,324</b>
消防費		130,815	72,890	45,710	209,915	<b>81,243</b>
教育費		401,055	532,997	497,564	446,782	<b>580,197</b>
公債費		1,453,685	1,205,603	1,073,265	884,957	<b>829,179</b>
職員費		1,379,469	1,371,648	1,330,218	1,361,397	<b>1,377,552</b>
諸支出金		18,440	-	35,000	2,000	<b>111,000</b>
予備費		-	-	-	-	-
前年度繰上充用金		-	-	-	-	-
災害復旧費		-	14,430	-	10,607	<b>1,932</b>
特別会計		4,686,449	3,388,045	3,353,681	3,408,796	<b>3,143,760</b>
老人保健		21,342	1,847	-	-	-
後期高齢者医療		192,414	198,700	192,902	203,365	<b>195,640</b>
国民健康保険		1,796,490	1,724,025	1,773,415	1,864,367	<b>1,781,921</b>
介護保険		1,471,165	1,459,642	1,384,025	1,338,162	<b>1,163,440</b>
公共下水道事業		1,200,225	-	-	-	-
育英		4,813	3,831	3,339	2,902	<b>2,759</b>
公営企業会計		3,201,969	4,156,202	4,069,174	4,112,291	<b>3,917,073</b>
病院事業		2,529,626	2,562,314	2,488,808	2,596,154	<b>2,389,965</b>
収益的		2,376,958	2,261,013	2,192,269	2,252,767	<b>2,235,865</b>
資本的		152,668	301,301	296,539	343,387	<b>154,100</b>
水道事業		672,343	547,907	526,879	506,618	<b>514,350</b>
収益的		306,554	297,432	282,172	279,150	<b>273,204</b>
資本的		365,789	250,475	244,707	227,468	<b>241,146</b>
下水道事業		-	1,045,981	1,053,487	1,009,519	<b>1,012,758</b>
収益的		-	539,698	542,185	497,149	<b>490,005</b>
資本的		-	506,283	511,302	512,370	<b>522,753</b>

資料 財務課、水道課、市立総合病院

※ 平成22年度から「公共下水道事業」を廃止し、「下水道事業」を追加

## 7 市有財産の状況

各年度3月31日現在(単位:千円)

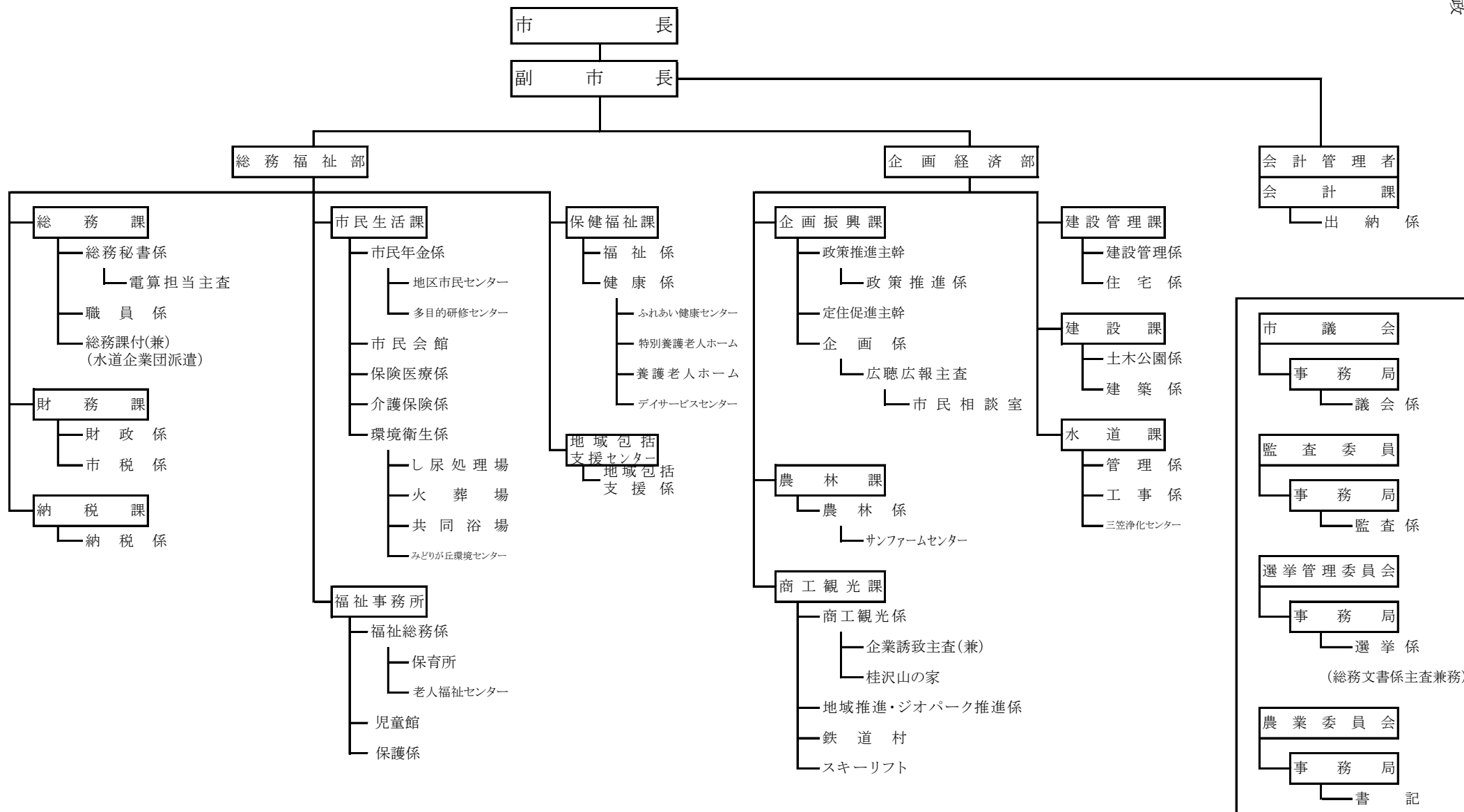
区分		年度	平成21年	平成22年	平成23年	平成24年	平成25年
土	地 (m <sup>2</sup> )		27,114,503	27,117,685	27,174,487	27,278,274	<b>27,283,632</b>
建	物 (m <sup>2</sup> )		262,978	260,614	260,177	268,021	<b>268,244</b>
山	林	面積 (m <sup>2</sup> )	22,159,100	22,159,100	22,159,100	22,159,100	<b>22,159,100</b>
山	林立木蓄積量 / 推定 (m <sup>3</sup> )		330,908	335,736	341,691	345,484	<b>350,309</b>
温	泉	権 (カ所)	3	3	3	3	<b>3</b>
漁	業	権 (m <sup>2</sup> )	3,946,700	3,946,700	3,946,700	3,946,700	<b>3,946,700</b>
有	価	証券	253,699	173,701	173,704	48,706	<b>48,706</b>
出	資	による権利	123,327	118,473	112,136	112,136	<b>112,136</b>
物 品	船	舶(隻)	1	1	1	1	<b>1</b>
	車	両(台)	67	68	66	67	<b>68</b>
	機	械器具(台)	312	327	347	391	<b>422</b>
債		権	419,099	304,450	301,198	298,308	<b>295,525</b>
基 金	育	英	36,116	39,947	43,286	46,189	<b>48,948</b>
	土	地開発	61,849	61,928	62,001	62,057	<b>62,111</b>
	教	育振興	13,018	13,318	13,518	14,298	<b>16,348</b>
	農	業振興	37,310	37,310	37,310	37,360	<b>37,492</b>
	青	少年	46,582	46,992	47,092	47,252	<b>47,312</b>
	国	民健康保険	425,510	271,768	246,117	344,355	<b>400,930</b>
	商	工業振興	36,197	36,385	37,445	37,495	<b>37,745</b>
	減	債	42,476	52,488	62,511	72,686	<b>82,864</b>
	福	祉	179,386	176,467	171,221	160,727	<b>161,444</b>
	ふ	るさと文化	12,878	13,088	13,092	13,095	<b>13,098</b>
	下	水道事業促進化	122,083	-	-	-	-
	化	石	8,713	8,723	8,727	8,729	<b>8,731</b>
	介	護給付費準備	6,818	15,672	19,885	46,440	<b>63,493</b>
	市	民生活交通確保	167,318	159,253	152,502	143,672	<b>133,138</b>
こ	ころのふるさと	3,110	1,354	1,770	2,620	<b>2,715</b>	
介	護従事者処遇改善臨時特例	6,130	3,068	-	-	-	

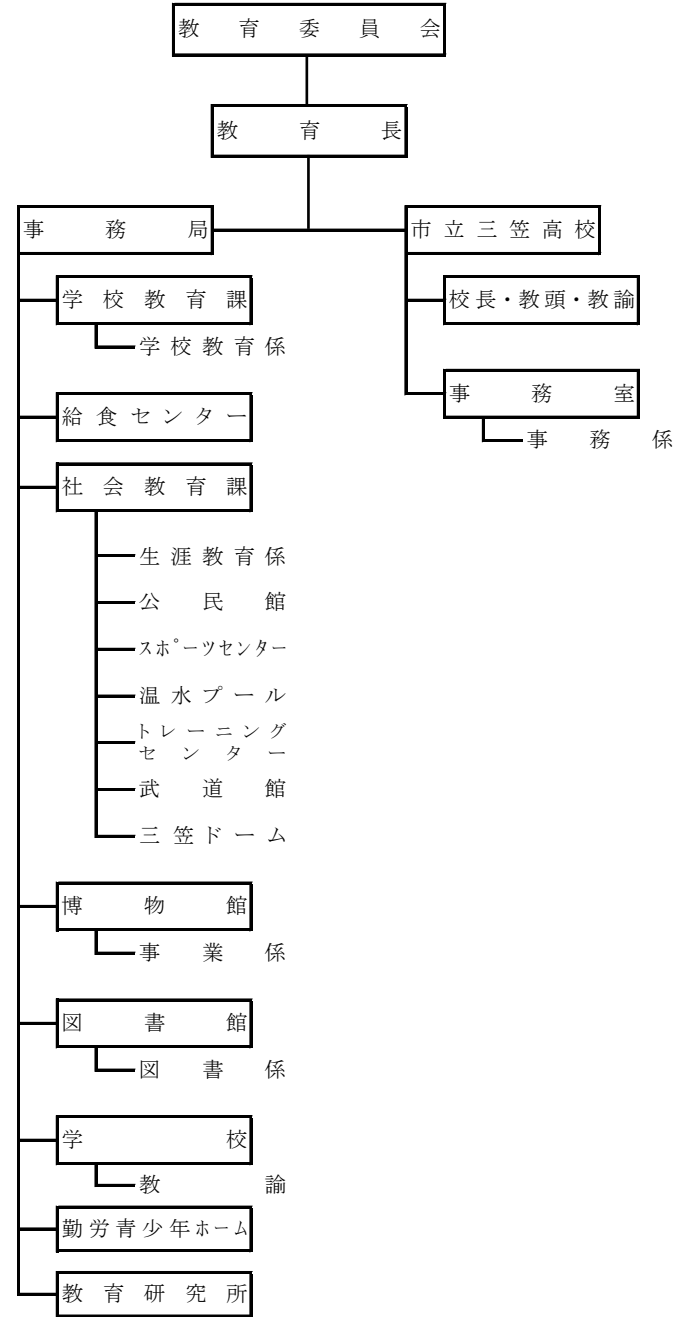
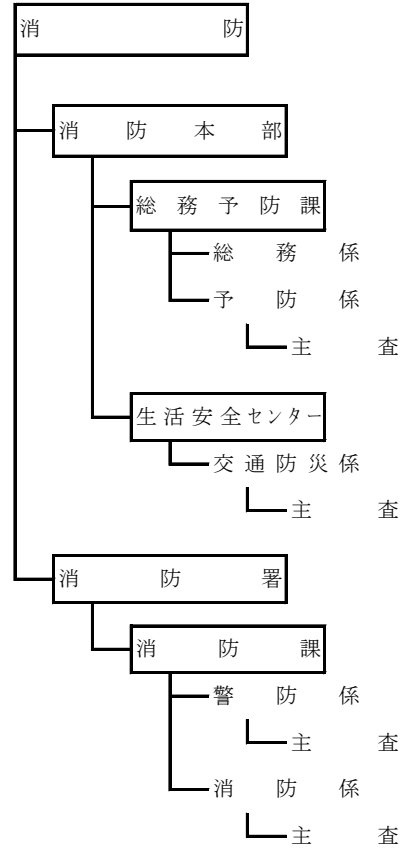
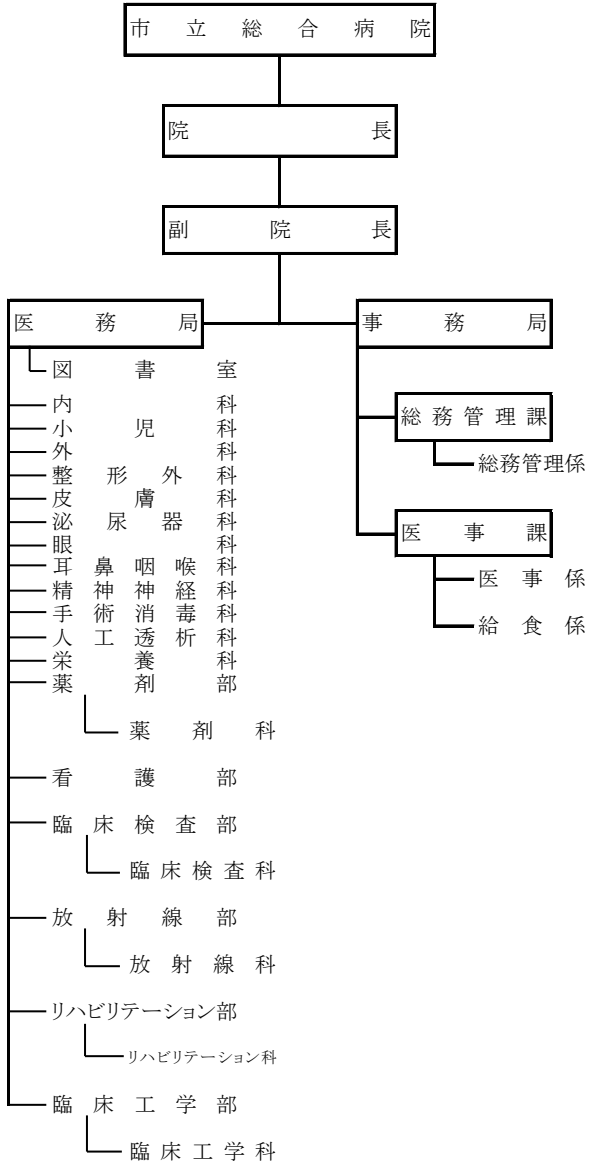
資料 財務課

※ 平成22年度から「下水道事業促進化」を廃止

※ 平成24年度から「介護従事者処遇改善臨時特例」を廃止

8 三笠市行政機構図(平成26年4月1日)







市の概要

平成26年1月1日 (Km <sup>2</sup> )	世帯・男女別人口 平成22年10月1日(国勢調査)				一世帯当たり 平均人員 平成22年10月1日 (国勢調査) (人)	人口集中地区 平成22年10月1日(国勢調査)	
	世帯数	人口				面積 (Km <sup>2</sup> )	人口 (人)
		総数	内訳				
			男	女			
<b>302.64</b>	<b>4,776</b>	<b>10,221</b>	<b>4,625</b>	<b>5,596</b>	<b>2.14</b>	-	-

事業所 平成24年2月1日(経済センサス活動調査)		工業 平成24年12月31日(工業統計調査)			商業(卸売・小売業) 平成24年2月1日(経済センサス-活動調査)		
事業所数	従業者数(人)	事業所数	従業者数(人)	製造品出荷額等(万円)	商店数	従業者数(人)	商品販売額(万円)
<b>435</b>	<b>3,181</b>	<b>24</b>	<b>635</b>	<b>1,586,313</b>	<b>95</b>	<b>583</b>	<b>1,422,800</b>

農業

平成22年2月1日(2010年世界農林業センサス)

農家数(戸)				耕地面積(ha)			乳用牛		肉用牛		豚		
総数	内訳			総数	内訳			戸数	頭数	戸数	頭数	戸数	頭数
	専業	兼業	自給的農家		田	畑	樹園地						
<b>120</b>	<b>66</b>	<b>34</b>	<b>20</b>	<b>1,073</b>	<b>501</b>	<b>554</b>	<b>18</b>	<b>3</b>	<b>238</b>	<b>2</b>	<b>X</b>	-	-

つづき

農 業		農 業		生 活 保 護 状 況				国 民 年 金 受 給 状 況				
農林業センサス		農林水産省札幌統計・情報事務所 (平成18年)		(平成25年度)				(平成25年度)				
にわとり		農 業 産 出 額 (千万円)	生 産 所 得 率 (%)	世 帯 数	人 員 (人)	扶 助 額 (千円)	保 護 率(千人当)		件 数	金 額 (千円)	被 保 険 者 数 (人)	受 診 率 (%)
戸 数	羽 数						三 笠 市	全 道 札幌市除く				
-	-	144	37.5	318	423	727,609	42.4	27.9	4,030	2,477,119	2,854	16.5

\* 平成19年より公表取りやめ

国民健康保険状況 (平成25年度)		高 齢 者 人 口 平成26年9月30日(住民基本台帳)		小 学 校 の 状 況 平成26年5月1日(学校基本調査)				中 学 校 の 状 況 平成26年5月1日(学校基本調査)			
保 険 給 付 額		65歳以上	高齢者比率	学 校 数	教 員 数 (人)	学 級 数	児 童 数	学 校 数	教 員 数 (人)	学 級 数	生 徒 数
総額(千円)	1人当(千円)	人口(人)	(%)								
1,166,772	409	4,275	44.7	2	36	21	307	2	27	12	151

高 等 学 校 の 状 況 平成26年5月1日(学校基本調査)				市 職 員 数 平成26年4月1日					財 政(平成25年度決算)				
学 校 数	教 員 数 (人)	学 級 数	生 徒 数 (人)	総 数 (人)	普 通 会 計			特 別 会 計 (人)	公 営 企 業 (人)	一 般 会 計 (百万円)		特 別 会 計 (百万円)	
					内 訳					歳 入	歳 出	歳 入	歳 出
					一 般	教 育	消 防						
1	13	3	120	311	104	32	32	12	131	10,046	9,908	3,325	3,144