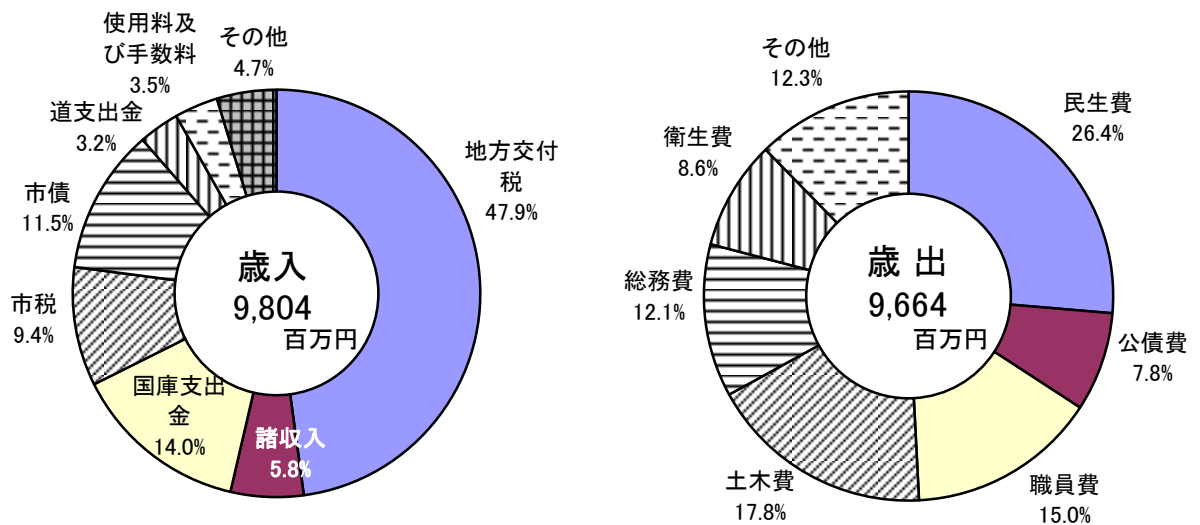


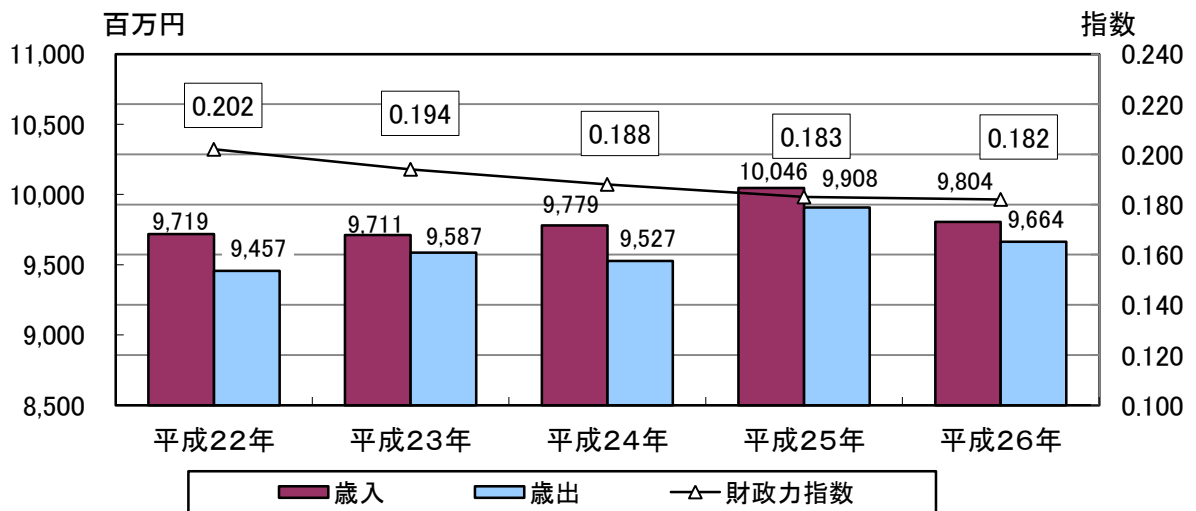
第 11 編

行 財 政

平成26年度 一般会計歳入・歳出決算額



歳入・歳出及び財政力指数の推移 (各年度3月31日現在)



1 市議会議員数(会派別・委員会別)

平成27年12月31日現在(単位:人)

委員会名 会派等名	議員数 (現員数)	総合常任委員会	議会運営委員会
内 日本共産党	1	1	1
内 無所属	8	8	6
総数	9	9	7

資料 議会事務局

2 市議会活動状況

各年12月31日現在(単位:回、日、件)

区分 年次	市議会					総数	審議件数						
	会議区分	開会回数	会期日数	会議日数	議員出席率		内訳						
							議案	認定	意見書案	決議案	請願	報告	その他
平成23年	定例	4	40	9	100.0	138	68	9	9	1	-	19	32
	臨時	2	2	2	95.5								
平成24年	定例	4	35	10	95.0	137	75	8	4	-	-	27	23
	臨時	-	-	-	-								
平成25年	定例	4	50	9	94.4	149	77	8	7	1	-	30	26
	臨時	2	2	2	90.0								
平成26年	定例	4	55	9	95.6	135	76	8	6	-	-	24	21
	臨時	1	1	1	100.0								
平成27年	定例	4	55	12	100.0	166	84	8	14	-	-	19	41
	臨時	2	2	2	100.0								

資料 議会事務局

3 委員会開会日数

各年12月31日現在(単位:日)

区分 年次	総数	総合常任委員会	特別委員会	議会運営委員会
平成23年	25	6	10	9
平成24年	21	8	7	6
平成25年	30	8	10	12
平成26年	21	7	8	6
平成27年	23	8	5	10

資料 議会事務局

4 市職員数

各年4月1日現在(単位:人)

区分 年次	総数	普通会計				特別会計	公営企業会計
		計	内訳				
			一般行政	教育	消防		
平成23年	303	156	103	21	32	10	137
平成24年	310	159	98	29	32	12	139
平成25年	311	162	100	30	32	12	137
平成26年	311	168	104	32	32	12	131
平成27年	313	172	110	30	32	12	129

※ 特別職を含む

資料 総務課

※ 特別会計は、国民健康保険、介護保険会計職員

※ 公営企業は、病院、水道及び公共下水道会計職員

5 主要選挙の投票状況

(単位:人、%)

選挙名	選挙期日	有権者数	投票者数			投票率		
			計	内訳		計	内訳	
				男	女		男	女
北海道知事	H23.4.10	9,141	5,814	2,571	3,243	63.60	63.33	63.83
	H27.4.12	8,270	5,337	2,374	2,963	64.53	64.41	64.64
北海道議会議員	H23.4.10	無投票						
	H27.4.12	8,257	5,280	2,349	2,931	63.95	63.83	64.04
三笠市長	H23.4.24	無投票						
	H27.4.26	無投票						
三笠市議会議員	H23.4.24	9,105	6,475	2,829	3,646	71.11	69.99	72.01
	H27.4.26	無投票						
衆議院議員 (小選挙区)	H24.12.16	8,896	5,762	2,602	3,160	64.77	65.66	64.06
	H26.12.14	8,453	4,851	2,227	2,624	57.39	58.82	56.22
衆議院議員 (比例代表)	H24.12.16	8,896	5,762	2,602	3,160	64.77	65.66	64.06
	H26.12.14	8,453	4,851	2,227	2,624	57.39	58.82	56.22
参議院議員 (比例代表)	H22.7.11	9,476	6,326	2,861	3,465	66.76	67.54	66.13
	H25.7.21	8,748	5,296	2,387	2,909	60.54	61.00	60.00
参議院議員 (選挙区)	H22.7.11	9,476	6,326	2,861	3,465	66.76	67.54	66.13
	H25.7.21	8,748	5,293	2,385	2,908	60.51	61.31	59.86
最高裁判官 国民審査	H24.12.16	8,877	5,574	2,524	3,050	62.79	63.87	61.93
	H26.12.14	8,434	4,702	2,166	2,536	55.75	57.38	54.43

資料 選挙管理委員会

6 市決算の状況

(1)歳入

各年度3月31日現在(単位:千円)

区 分	年 度	平成22年	平成23年	平成24年	平成25年	平成26年
総 額		16,885,527	16,911,816	17,038,932	16,780,386	16,606,405
一 般 会 計		9,719,020	9,710,981	9,779,327	10,045,810	9,804,077
市 税		1,012,987	992,890	931,074	921,169	924,648
地 方 譲 与 税		78,533	76,392	71,330	67,763	64,457
利 子 割 交 付 金		3,004	2,296	1,829	1,813	1,465
配 当 割 交 付 金		752	769	778	1,572	3,021
株 式 譲 渡 所 得 割 交 付 金		240	199	213	2,141	1,606
地 方 消 費 税 交 付 金		114,267	105,006	99,148	98,303	120,151
ゴ ル フ 場 利 用 税 交 付 金		1,056	578	439	1,153	624
自 動 車 取 得 税 交 付 金		15,644	12,779	15,242	17,333	7,961
地 方 特 例 交 付 金		17,024	17,078	1,127	824	1,165
地 方 交 付 税		4,758,492	4,766,433	4,810,758	4,838,233	4,691,993
交 通 安 全 対 策 特 別 交 付 金		1,221	1,144	1,132	968	996
分 担 金 及 び 負 担 金		32,039	29,962	39,062	35,886	36,599
使 用 料 及 び 手 数 料		387,229	364,224	357,884	351,771	338,888
国 庫 支 出 金		1,175,375	1,117,547	1,158,667	1,584,541	1,373,508
道 支 出 金		328,630	307,981	300,252	320,938	316,340
財 産 収 入		60,454	50,672	61,308	68,307	55,833
繰 入 金		17,592	18,862	25,730	14,534	13,789
諸 収 入		652,479	868,426	784,655	424,816	566,233
市 債		854,478	710,949	981,529	1,034,959	1,129,280
寄 附 金		8,416	4,406	12,949	6,503	17,270
繰 越 金		199,108	262,388	124,221	252,283	138,250
特 別 会 計		3,573,830	3,589,119	3,601,617	3,324,583	3,245,372
老 人 保 健		1,847	-	-	-	-
後 期 高 齢 者 医 療		199,005	193,261	204,157	198,086	201,473
国 民 健 康 保 険		1,889,618	1,981,321	2,035,887	1,891,309	1,784,287
介 護 保 険		1,479,304	1,411,048	1,358,522	1,232,232	1,256,929
育 英		4,056	3,489	3,051	2,956	2,683
公 営 企 業 会 計		3,592,677	3,611,716	3,657,988	3,409,993	3,556,956
病 院 事 業		2,500,111	2,427,635	2,472,870	2,213,792	2,192,727
収 益 的		2,261,609	2,181,692	2,178,403	2,109,919	2,057,429
資 本 的		238,502	245,943	294,467	103,873	135,298
水 道 事 業		421,107	413,354	403,033	412,754	434,122
収 益 的		331,707	319,354	320,033	323,954	330,622
資 本 的		89,400	94,000	83,000	88,800	103,500
下 水 道 事 業		671,459	770,727	782,085	783,447	930,107
収 益 的		547,421	557,109	518,260	513,994	677,278
資 本 的		124,038	213,618	263,825	269,453	252,829

資料 財務課、水道課、市立総合病院

(2) 歳出

各年度3月31日現在(単位:千円)

区分	年度	平成22年	平成23年	平成24年	平成25年	平成26年
総額		17,000,880	17,009,615	17,048,131	16,968,393	18,094,894
一般会計		9,456,633	9,586,760	9,527,044	9,907,560	9,663,619
議会費		62,393	82,474	65,568	64,996	65,522
総務費		1,572,395	1,529,214	1,464,800	1,911,409	1,167,362
民生費		2,137,043	2,191,099	2,195,977	2,247,907	2,546,003
衛生費		866,475	730,366	776,613	773,255	832,497
労働費		41,855	47,703	18,649	21,348	5,059
農林水産業費		59,338	65,629	72,797	70,306	71,999
商工費		331,443	380,571	478,816	133,912	167,106
土木費		1,188,123	1,577,947	1,538,166	1,703,324	1,722,141
消防費		72,890	45,710	209,915	81,243	76,248
教育費		532,997	497,564	446,782	580,197	535,847
公債費		1,205,603	1,073,265	884,957	829,179	757,519
職員費		1,371,648	1,330,218	1,361,397	1,377,552	1,449,316
諸支出金		-	35,000	2,000	111,000	267,000
予備費		-	-	-	-	-
前年度繰上充用金		-	-	-	-	-
災害復旧費		14,430	-	10,607	1,932	-
特別会計		3,388,045	3,353,681	3,408,796	3,143,760	3,102,734
老人保健		1,847	-	-	-	-
後期高齢者医療		198,700	192,902	203,365	195,640	199,894
国民健康保険		1,724,025	1,773,415	1,864,367	1,781,921	1,691,430
介護保険		1,459,642	1,384,025	1,338,162	1,163,440	1,208,936
育英		3,831	3,339	2,902	2,759	2,474
公営企業会計		4,156,202	4,069,174	4,112,291	3,917,073	5,328,541
病院事業		2,562,314	2,488,808	2,596,154	2,389,965	3,591,756
収益的		2,261,013	2,192,269	2,252,767	2,235,865	3,383,951
資本的		301,301	296,539	343,387	154,100	207,805
水道事業		547,907	526,879	506,618	514,350	586,444
収益的		297,432	282,172	279,150	273,204	367,980
資本的		250,475	244,707	227,468	241,146	218,464
下水道事業		1,045,981	1,053,487	1,009,519	1,012,758	1,150,341
収益的		539,698	542,185	497,149	490,005	649,218
資本的		506,283	511,302	512,370	522,753	501,123

資料 財務課、水道課、市立総合病院

7 市有財産の状況

各年度3月31日現在(単位:千円)

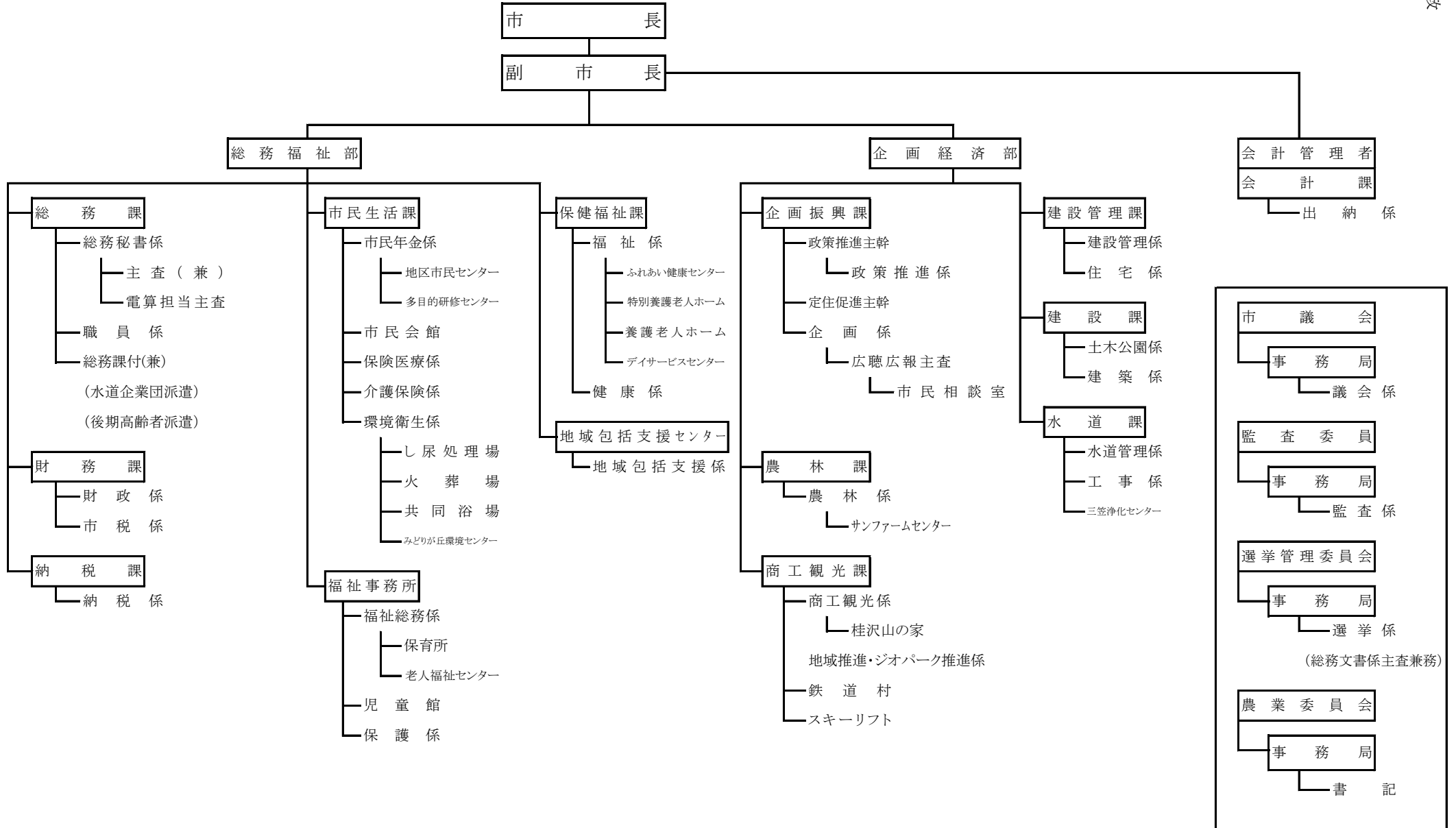
区分		年度	平成22年	平成23年	平成24年	平成25年	平成26年
土	地 (m ²)		27,117,685	27,174,487	27,278,274	27,283,632	27,334,365
建	物 (m ²)		260,614	260,177	268,021	268,244	263,928
山	林	面積 (m ²)	22,159,100	22,159,100	22,159,100	22,159,100	22,132,300
山	林立木蓄積量 / 推定 (m ³)		335,736	341,691	345,484	350,309	355,082
温	泉	権 (カ所)	3	3	3	3	3
漁	業	権 (m ²)	3,946,700	3,946,700	3,946,700	3,946,700	3,946,700
有	価	証券	173,701	173,704	48,706	48,706	48,710
出	資	による権利	118,473	112,136	112,136	112,136	112,136
物 品	船	舶(隻)	1	1	1	1	1
	車	両(台)	68	66	67	68	67
	機	械器具(台)	327	347	391	422	437
債		権	304,450	336,198	335,308	443,525	696,081
基 金	育	英	39,947	43,286	46,189	48,948	51,422
	土	地開発	61,928	62,001	62,057	62,111	62,159
	教	育振興	13,318	13,518	14,298	16,348	16,648
	農	業振興	37,310	37,310	37,360	37,492	37,492
	青	少年	46,992	47,092	47,252	47,312	47,632
	国	民健康保険	271,768	246,117	344,355	400,930	359,261
	商	工業振興	36,385	37,445	37,495	37,745	37,871
	減	債	52,488	62,511	72,686	82,864	92,935
	福	祉	176,467	171,221	160,727	161,444	162,051
	ふ	るさと文化	13,088	13,092	13,095	13,098	13,100
	化	石	8,723	8,727	8,729	8,731	8,733
	介	護給付費準備	15,672	19,885	46,440	63,493	112,241
	市	民生活交通確保	159,253	152,502	143,672	133,138	123,138
	こ	ころのふるさと	1,354	1,770	2,620	2,715	3,555
介	護従事者処遇改善臨時特例	3,068	-	-	-	-	
財	政調整	-	-	-	-	533,017	

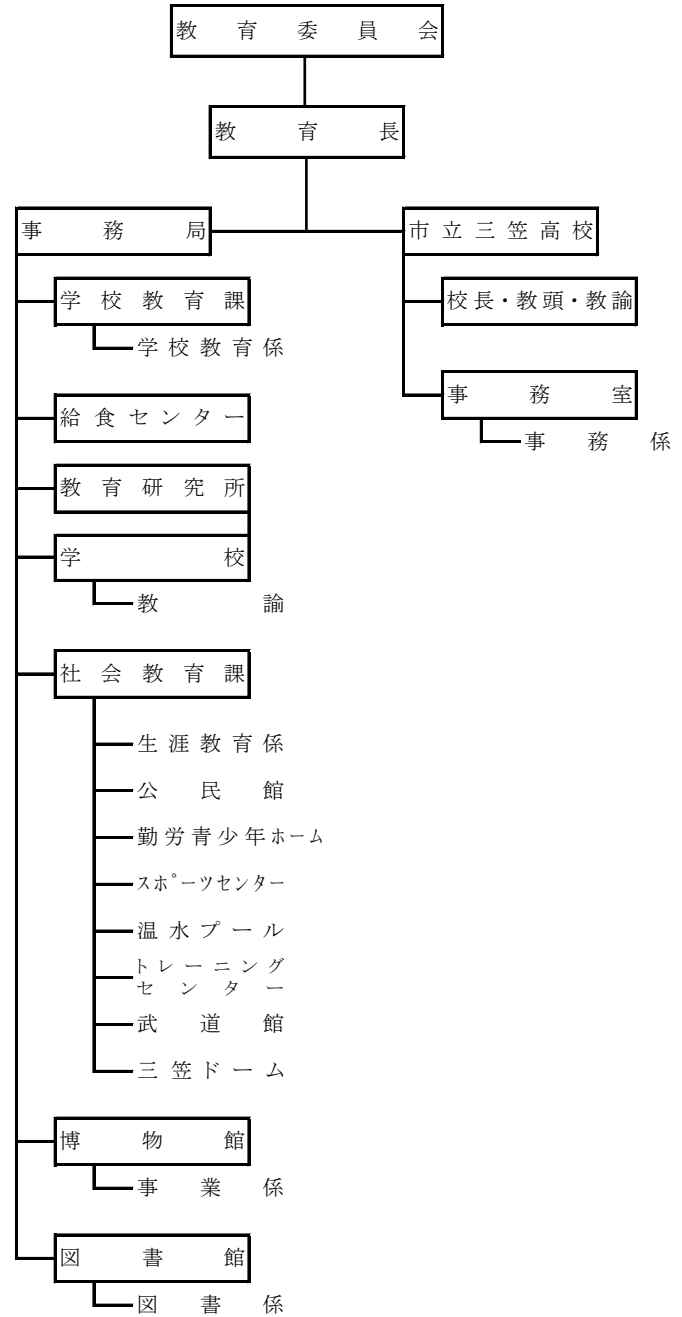
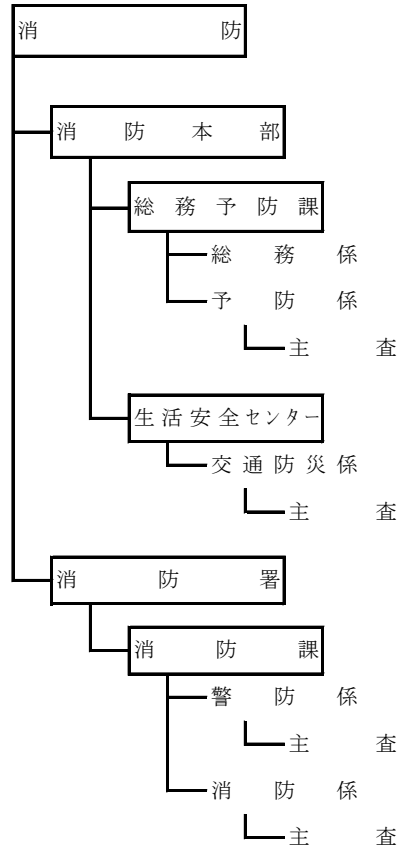
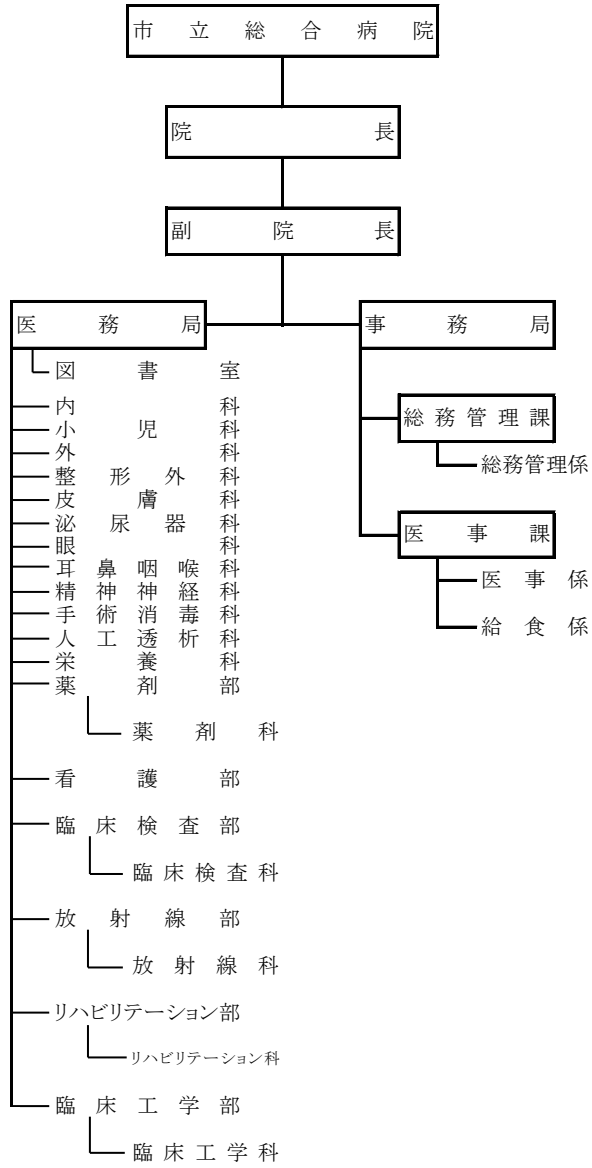
資料 財務課

※ 平成24年度から「介護従事者処遇改善臨時特例」を廃止

※ 債権の平成23年度から25年度を訂正

8 三笠市行政機構図(平成27年4月1日)





付録

市の概要

土地総面積 平成27年1月1日 (Km ²)	世帯・男女別人口 平成27年10月1日(国勢調査)				一世帯当たり 平均人員 平成27年10月1日 国勢調査 (人)	事業所 平成26年6月1日(経済センサス基礎調査)		
	世帯数	人口				事業所数	従業者数 (人)	
		総数	内訳					
			男	女				
302.52	4,225	9,080	4,074	5,006	2.15	440	4,124	

工業 平成25年12月31日(工業統計調査)			商業(卸売・小売業) 平成26年2月1日(商業統計調査)			農業 2010年世界農林業センサス			
事業所数	従業者数 (人)	製造品出荷額等 (万円)	商店数	従業者数 (人)	商品販売額 (万円)	農家数(戸)			
						総数	内訳		
							専業	専業	自給的農家
22	750	1,575,556	100	605	1,306,329	120	66	34	20

農業

平成22年2月1日(2010年世界農林業センサス)

耕地面積(ha)				乳用牛		肉用牛		豚		にわとり	
総数	内訳			戸数	頭数	戸数	頭数	戸数	頭数	戸数	羽数
	田	畑	樹園地								
1,073	501	554	18	3	238	2	X	-	-	-	-

つづき

農 業 農林水産省北海道農政事務所 (平成26年)		生 活 保 護 状 況 (平成26年度)					国 民 年 金 受 給 状 況 (平成26年度)			
水 稻 作付面積 (ha)	収 穫 量 (t)	世 帯 数	人 員 (人)	扶 助 額 (千円)	保 護 率 (千人当)		件 数	金 額 (千円)	被 保 険 者 数 (人)	受 診 率 (%)
					三 笠 市	全 道 札幌市除く				
206	1,140	302	393	704,333	40.8	27.6	4058	2,471,452	2,735	16.4

国民健康保険状況 (平成26年度)		高 齢 者 人 口 平成27年1月1日(住民基本台帳)		小 学 校 の 状 況 平成27年5月1日(学校基本調査)				中 学 校 の 状 況 平成27年5月1日(学校基本調査)			
保 險 給 付 額 総額(千円) 1人当(千円)		65歳以上 人口(人)	高齢者比率 (%)	学 校 数	教 員 数 (人)	学 級 数	児 童 数	学 校 数	教 員 数 (人)	学 級 数	生 徒 数
1,150,994	421	4,267	25.5	2	35	21	314	2	24	9	151

高 等 学 校 の 状 況 平成27年5月1日(学校基本調査)				市 職 員 数 平成27年4月1日					財 政(平成26年度決算)				
学 校 数	教 員 数 (人)	学 級 数	生 徒 数 (人)	総 数 (人)	普 通 会 計			特 別 会 計 (人)	公 営 企 業 (人)	一 般 会 計 (百万円)		特 別 会 計 (百万円)	
					内 訳					歳 入	歳 出	歳 入	歳 出
					一 般	教 育	消 防						
1	14	3	120	313	110	30	32	12	129	9,804	9,664	3,245	3,103