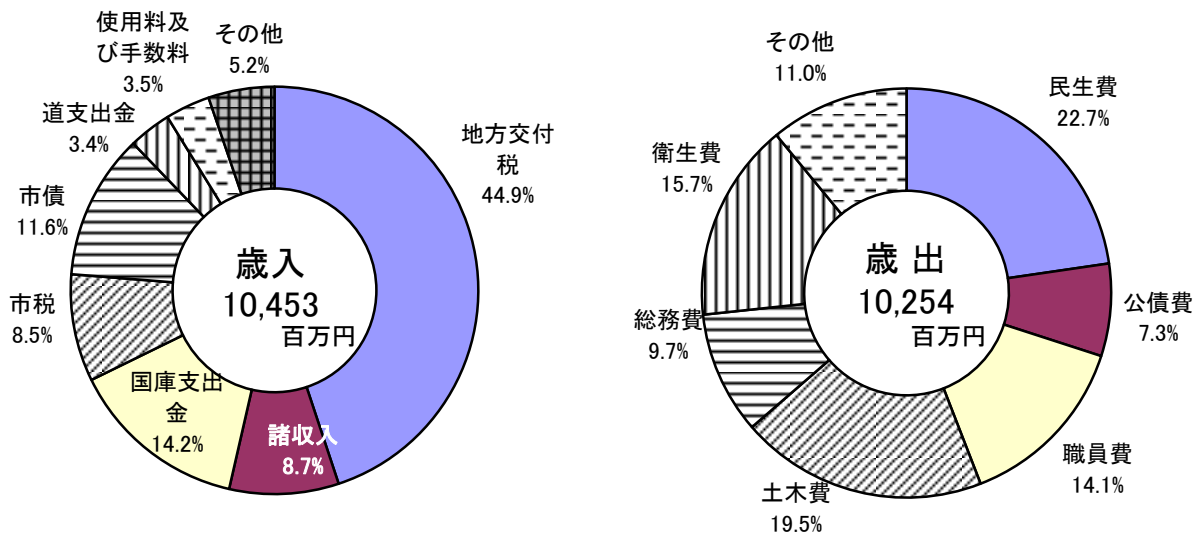


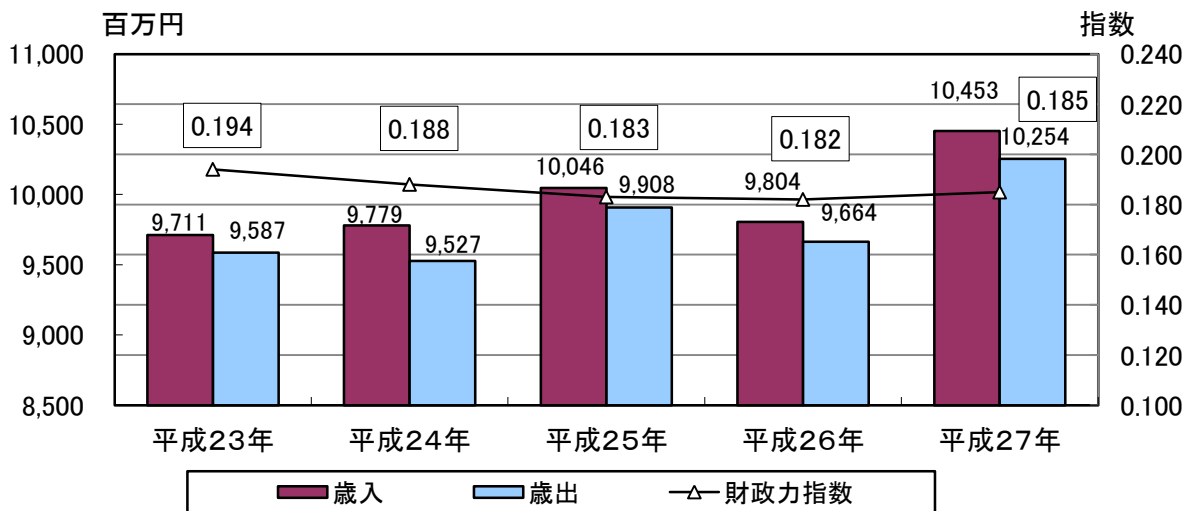
# 第 11 編

## 行 財 政

### 平 成 2 7 年 度 一 般 会 計



### 歳入・歳出及び財政力指数の推移 (各年度3月31日現在)



### 1 市議会議員数(会派別・委員会別)

平成28年12月31日現在(単位:人)

会派等名	委員会名	議員数 (現員数)	総合常任委員会	地域振興対策 特別委員会	議会運営委員会
	総数	9	9	8	7
内 訳	日本共産党	1	1	1	1
	公明党	1	1	1	1
	無所属	7	7	6	5

資料 議会事務局

### 2 市議会活動状況

各年12月31日現在(単位:回、日、件)

年次	区分	市議会					審議件数									質問者数
		会議区分	開会回数	会期日数	会議日数	議員出席率	総数	内訳								
								議案	認定	意見書案	決議案	請願	報告	その他		
平成24年	定例	4	35	10	95.0	125	75	8	4	-	-	27	11	12		
	臨時	-	-	-	-	-	-	-	-	-	-	-	-	-		
平成25年	定例	4	50	9	94.4	138	77	8	7	1	-	30	15	11		
	臨時	2	2	2	90.0	-	-	-	-	-	-	-	-	-		
平成26年	定例	4	55	9	95.6	125	76	8	6	-	-	24	11	10		
	臨時	1	1	1	100.0	-	-	-	-	-	-	-	-	-		
平成27年	定例	4	55	12	100.0	144	84	8	14	-	-	19	19	22		
	臨時	2	2	2	100.0	-	-	-	-	-	-	-	-	-		
平成28年	定例	<b>4</b>	<b>59</b>	<b>13</b>	<b>94.9</b>	<b>134</b>	<b>83</b>	<b>8</b>	<b>10</b>	<b>1</b>	<b>-</b>	<b>21</b>	<b>11</b>	<b>23</b>		
	臨時	<b>2</b>	<b>2</b>	<b>2</b>	<b>94.4</b>	-	-	-	-	-	-	-	-	-		

資料 議会事務局

### 3 委員会開会日数

各年12月31日現在(単位:日)

年次	区分	総数	総合常任委員会	特別委員会	議会運営委員会
平成24年		21	8	7	6
平成25年		30	8	10	12
平成26年		21	7	8	6
平成27年		23	8	5	10
平成28年		<b>23</b>	<b>7</b>	<b>8</b>	<b>8</b>

資料 議会事務局

## 4 市職員数

各年4月1日現在(単位:人)

区分 年次	総数	普通会計				特別会計	公営企業会計
		計	内訳				
			一般行政	教育	消防		
平成24年	310	159	98	29	32	12	139
平成25年	311	162	100	30	32	12	137
平成26年	311	168	104	32	32	12	131
平成27年	313	172	110	30	32	12	129
平成28年	<b>315</b>	<b>179</b>	<b>113</b>	<b>33</b>	<b>33</b>	<b>12</b>	<b>124</b>

※ 特別職を含む

資料 総務課

※ 特別会計は、国民健康保険、介護保険会計職員

※ 公営企業は、病院、水道及び公共下水道会計職員

## 5 主要選挙の投票状況

(単位:人、%)

選挙名	選挙期日	有権者数	投票者数			投票率		
			計	内訳		計	内訳	
				男	女		男	女
北海道知事	H23.4.10	9,141	5,814	2,571	3,243	63.60	63.33	63.83
	H27.4.12	8,270	5,337	2,374	2,963	64.53	64.41	64.64
北海道議会議員	H23.4.10	無投票						
	H27.4.12	8,257	5,280	2,349	2,931	63.95	63.83	64.04
三笠市長	H23.4.24	無投票						
	H27.4.26	無投票						
三笠市議会議員	H23.4.24	9,105	6,475	2,829	3,646	71.11	69.99	72.01
	H27.4.26	無投票						
衆議院議員 (小選挙区)	H24.12.16	8,896	5,762	2,602	3,160	64.77	65.66	64.06
	H26.12.14	8,453	4,851	2,227	2,624	57.39	58.82	56.22
衆議院議員 (比例代表)	H24.12.16	8,896	5,762	2,602	3,160	64.77	65.66	64.06
	H26.12.14	8,453	4,851	2,227	2,624	57.39	58.82	56.22
参議院議員 (比例代表)	H25.7.21	8,748	5,296	2,387	2,909	60.54	61.00	60.00
	H28.7.10	<b>8,184</b>	<b>5,005</b>	<b>2,299</b>	<b>2,706</b>	<b>61.16</b>	<b>62.66</b>	<b>59.93</b>
参議院議員 (選挙区)	H25.7.21	8,748	5,293	2,385	2,908	60.51	61.31	59.86
	H28.7.10	<b>8,184</b>	<b>5,002</b>	<b>2,297</b>	<b>2,705</b>	<b>61.12</b>	<b>62.61</b>	<b>59.91</b>
最高裁判官 国民審査	H24.12.16	8,877	5,574	2,524	3,050	62.79	63.87	61.93
	H26.12.14	8,434	4,702	2,166	2,536	55.75	57.38	54.43

資料 選挙管理委員会

## 6 市決算の状況

## (1)歳入

各年度3月31日現在(単位:千円)

区分	年度	平成23年	平成24年	平成25年	平成26年	平成27年
総額		16,911,816	17,038,932	16,780,386	16,606,405	<b>17,541,558</b>
一般会計		9,710,981	9,779,327	10,045,810	9,804,077	<b>10,452,893</b>
市税		992,890	931,074	921,169	924,648	<b>889,622</b>
地方譲与税		76,392	71,330	67,763	64,457	<b>67,289</b>
利子割交付金		2,296	1,829	1,813	1,465	<b>1,089</b>
配当割交付金		769	778	1,572	3,021	<b>2,153</b>
株式譲渡所得割交付金		199	213	2,141	1,606	<b>1,784</b>
地方消費税交付金		105,006	99,148	98,303	120,151	<b>199,840</b>
ゴルフ場利用税交付金		578	439	1,153	624	<b>1,189</b>
自動車取得税交付金		12,779	15,242	17,333	7,961	<b>10,170</b>
地方特例交付金		17,078	1,127	824	1,165	<b>1,001</b>
地方交付税		4,766,433	4,810,758	4,838,233	4,691,993	<b>4,693,594</b>
交通安全対策特別交付金		1,144	1,132	968	996	<b>1,176</b>
分担金及び負担金		29,962	39,062	35,886	36,599	<b>9,978</b>
使用料及び手数料		364,224	357,884	351,771	338,888	<b>371,639</b>
国庫支出金		1,117,547	1,158,667	1,584,541	1,373,508	<b>1,482,513</b>
道支出金		307,981	300,252	320,938	316,340	<b>353,110</b>
財産収入		50,672	61,308	68,307	55,833	<b>54,352</b>
繰入金		18,862	25,730	14,534	13,789	<b>36,349</b>
諸収入		868,426	784,655	424,816	566,233	<b>906,817</b>
市債		710,949	981,529	1,034,959	1,129,280	<b>1,207,547</b>
寄附金		4,406	12,949	6,503	17,270	<b>21,224</b>
繰越金		262,388	124,221	252,283	138,250	<b>140,457</b>
特別会計		3,589,119	3,601,617	3,324,583	3,245,372	<b>3,366,578</b>
老人保健		-	-	-	-	-
後期高齢者医療		193,261	204,157	198,086	201,473	<b>192,258</b>
国民健康保険		1,981,321	2,035,887	1,891,309	1,784,287	<b>1,853,359</b>
介護保険		1,411,048	1,358,522	1,232,232	1,256,929	<b>1,318,833</b>
育英		3,489	3,051	2,956	2,683	<b>2,128</b>
公営企業会計		3,611,716	3,657,988	3,409,993	3,556,956	<b>3,722,087</b>
病院事業		2,427,635	2,472,870	2,213,792	2,192,727	<b>2,432,934</b>
収益的		2,181,692	2,178,403	2,109,919	2,057,429	<b>2,334,700</b>
資本的		245,943	294,467	103,873	135,298	<b>98,234</b>
水道事業		413,354	403,033	412,754	434,122	<b>385,422</b>
収益的		319,354	320,033	323,954	330,622	<b>289,900</b>
資本的		94,000	83,000	88,800	103,500	<b>95,522</b>
下水道事業		770,727	782,085	783,447	930,107	<b>903,731</b>
収益的		557,109	518,260	513,994	677,278	<b>609,958</b>
資本的		213,618	263,825	269,453	252,829	<b>293,773</b>

資料 財務課、水道課、市立総合病院

## (2) 歳出

各年度3月31日現在(単位:千円)

区分	年度	平成23年	平成24年	平成25年	平成26年	平成27年
総額		17,009,615	17,048,131	16,968,393	18,094,894	<b>17,317,315</b>
一般会計		9,586,760	9,527,044	9,907,560	9,663,619	<b>10,253,480</b>
議会費		82,474	65,568	64,996	65,522	<b>70,139</b>
総務費		1,529,214	1,464,800	1,911,409	1,167,362	<b>992,931</b>
民生費		2,191,099	2,195,977	2,247,907	2,546,003	<b>2,326,706</b>
衛生費		730,366	776,613	773,255	832,497	<b>1,612,629</b>
労働費		47,703	18,649	21,348	5,059	<b>3,851</b>
農林水産業費		65,629	72,797	70,306	71,999	<b>142,517</b>
商工費		380,571	478,816	133,912	167,106	<b>217,396</b>
土木費		1,577,947	1,538,166	1,703,324	1,722,141	<b>2,001,817</b>
消防費		45,710	209,915	81,243	76,248	<b>53,914</b>
教育費		497,564	446,782	580,197	535,847	<b>636,032</b>
公債費		1,073,265	884,957	829,179	757,519	<b>748,171</b>
職員費		1,330,218	1,361,397	1,377,552	1,449,316	<b>1,447,377</b>
諸支出金		35,000	2,000	111,000	267,000	-
予備費		-	-	-	-	-
前年度繰上充用金		-	-	-	-	-
災害復旧費		-	10,607	1,932	-	-
特別会計		3,353,681	3,408,796	3,143,760	3,102,734	<b>3,190,016</b>
老人保健		-	-	-	-	-
後期高齢者医療		192,902	203,365	195,640	199,894	<b>190,766</b>
国民健康保険		1,773,415	1,864,367	1,781,921	1,691,430	<b>1,750,285</b>
介護保険		1,384,025	1,338,162	1,163,440	1,208,936	<b>1,246,941</b>
育英		3,339	2,902	2,759	2,474	<b>2,024</b>
公営企業会計		4,069,174	4,112,291	3,917,073	5,328,541	<b>3,873,819</b>
病院事業		2,488,808	2,596,154	2,389,965	3,591,756	<b>2,251,957</b>
収益的		2,192,269	2,252,767	2,235,865	3,383,951	<b>2,091,285</b>
資本的		296,539	343,387	154,100	207,805	<b>160,672</b>
水道事業		526,879	506,618	514,350	586,444	<b>539,781</b>
収益的		282,172	279,150	273,204	367,980	<b>273,736</b>
資本的		244,707	227,468	241,146	218,464	<b>266,045</b>
下水道事業		1,053,487	1,009,519	1,012,758	1,150,341	<b>1,082,081</b>
収益的		542,185	497,149	490,005	649,218	<b>581,798</b>
資本的		511,302	512,370	522,753	501,123	<b>500,283</b>

資料 財務課、水道課、市立総合病院

## 7 市有財産の状況

各年度3月31日現在(単位:千円)

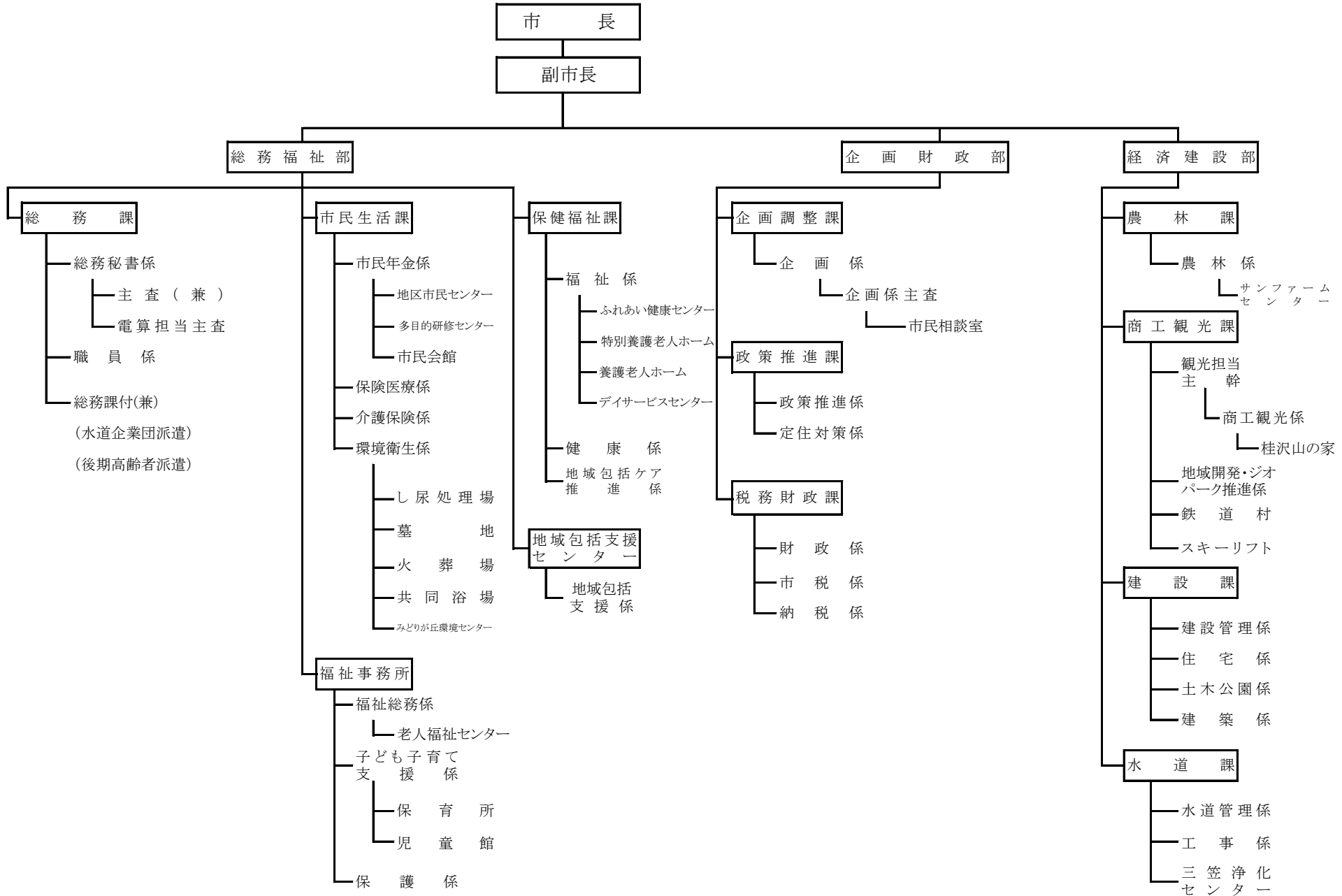
区分		年度	平成23年	平成24年	平成25年	平成26年	平成27年										
土	地	(m <sup>2</sup> )	27,174,487	27,278,274	27,283,632	27,334,365	<b>27,362,399</b>										
建	物	(m <sup>2</sup> )	260,177	268,021	268,244	263,928	<b>264,755</b>										
山	林	面積	(m <sup>2</sup> )	22,159,100	22,159,100	22,159,100	22,132,300	<b>22,138,100</b>									
山	林立木蓄積量	／推定	(m <sup>3</sup> )	341,691	345,484	350,309	355,082	<b>387,379</b>									
温	泉	権	(カ所)	3	3	3	3	<b>3</b>									
漁	業	権	(m <sup>2</sup> )	3,946,700	3,946,700	3,946,700	3,946,700	<b>3,946,700</b>									
有	価	証	券	173,704	48,706	48,706	48,710	<b>48,712</b>									
出	資	に	よ	る	権	利		<b>112,136</b>									
物 品	船	舶	(隻)	1	1	1	1	<b>1</b>									
	車	両	(台)	66	67	68	67	<b>66</b>									
	機	械	器	具	(台)	347	391	422	437	<b>425</b>							
債		権		336,198	335,308	443,525	696,081	<b>680,675</b>									
基 金	育	英		43,286	46,189	48,948	51,422	<b>53,446</b>									
	土	地	開	発	62,001	62,057	62,111	62,159	<b>62,204</b>								
	教	育	振	興	13,518	14,298	16,348	16,648	<b>17,229</b>								
	農	業	振	興	37,310	37,360	37,492	37,492	<b>37,492</b>								
	青	少	年		47,092	47,252	47,312	47,632	<b>47,902</b>								
	国	民	健	康	保	険	246,117	344,355	400,930	359,261	<b>342,893</b>						
	商	工	業	振	興	37,445	37,495	37,745	37,871	<b>37,921</b>							
	減		債		62,511	72,686	82,864	92,935	<b>102,985</b>								
	福		社		171,221	160,727	161,444	162,051	<b>162,339</b>								
	ふ	る	さ	と	文	化	13,092	13,095	13,098	13,100	<b>13,103</b>						
	化		石		8,727	8,729	8,731	8,733	<b>8,735</b>								
	介	護	給	付	費	準	備	19,885	46,440	63,493	112,241	<b>148,594</b>					
	市	民	生	活	交	通	確	保	152,502	143,672	133,138	123,138	<b>121,258</b>				
	こ	こ	ろ	の	ふ	る	さ	と	1,770	2,620	2,715	3,555	<b>9,205</b>				
介	護	従	事	者	処	遇	改	善	臨	時	特	例	-	-	-	-	-
財	政	調	整		-	-	-	-	533,017	<b>877,522</b>							

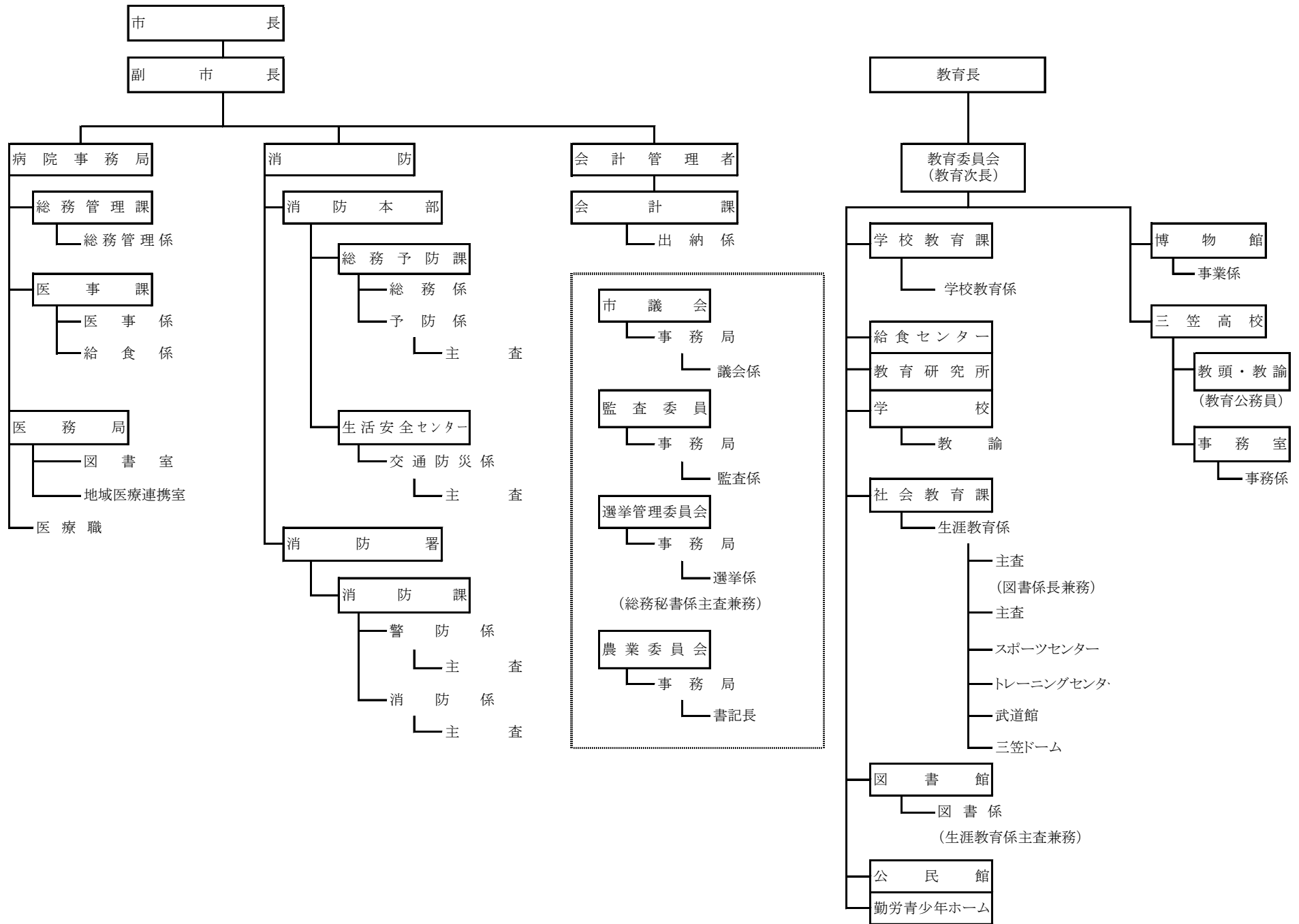
資料 財務課

※ 平成24年度から「介護従事者処遇改善臨時特例」を廃止

※ 債権の平成23年度から25年度を訂正

8 三笠市行政機構図(平成28年4月1日)







## 付録

## 市の概要

土地総面積 平成28年1月1日 (Km <sup>2</sup> )	世帯・男女別人口 平成27年10月1日(国勢調査)				一世帯当たり 平均人員 平成27年10月1日 国勢調査 (人)	事業所 平成26年6月1日(経済センサス基礎調査)		
	世帯数	人口				事業所数	従業者数 (人)	
		総数	内訳					
			男	女				
<b>302.52</b>	<b>4,254</b>	<b>9,076</b>	<b>4,075</b>	<b>5,001</b>	<b>2.13</b>	<b>440</b>	<b>4,124</b>	

工業 平成26年12月31日(工業統計調査)			商業(卸売・小売業) 平成26年2月1日(商業統計調査)			農業 2015年農林業センサス			
事業所数	従業者数 (人)	製造品出荷額等 (万円)	商店数	従業者数 (人)	商品販売額 (万円)	農家数(戸)			
						総数	内訳		
							専業	専業	自給的農家
<b>21</b>	<b>567</b>	<b>1,317,017</b>	<b>100</b>	<b>605</b>	<b>1,306,329</b>	<b>92</b>	<b>56</b>	<b>13</b>	<b>23</b>

## 農 業

耕地面積(ha)				乳用牛		肉用牛		豚		にわとり	
総数	内訳			戸数	頭数	戸数	頭数	戸数	頭数	戸数	羽数
	田	畑	樹園地								
<b>1,089</b>	<b>525</b>	<b>529</b>	<b>35</b>	<b>2</b>	<b>191</b>	<b>2</b>	<b>81</b>	<b>1</b>	<b>3000</b>	-	-

つづき

農 業 農林水産省北海道農政事務所 (平成28年)		生 活 保 護 状 況 (平成27年度)					国 民 年 金 受 給 状 況 (平成27年度)		国 民 健 康 保 険 状 況 (平成27年度)	
水 稻 作付面積 (ha)	収 穫 量 (t)	世 帯 数	人 員 (人)	扶 助 額 (千円)	保 護 率 (千 人 当)		件 数	金 額 (千円)	被 保 険 者 数 (人)	受 診 率 (%)
					三 笠 市	全 道 札幌市除く				
200	1,050	290	365	658,632	39.1	27.3	3945	2,433,654	2,536	16.9

国 民 健 康 保 険 状 況 (平成27年度)		高 齢 者 人 口 平成28年9月30日(住民基本台帳)		小 学 校 の 状 況 平成28年5月1日(学校基本調査)				中 学 校 の 状 況 平成28年5月1日(学校基本調査)			
保 険 給 付 額		6 5 歳 以 上	高 齢 者 比 率	学 校 数	教 員 数 (人)	学 級 数	児 童 数	学 校 数	教 員 数 (人)	学 級 数	生 徒 数
総 額 (千 円)	1 人 当 (千 円)	人 口 (人)	(%)								
1,073,382	423	4,164	46.0	2	32	19	298	2	26	10	155

高 等 学 校 の 状 況 平成28年5月1日(学校基本調査)				市 職 員 数 平成28年4月1日					財 政 (平成27年度決算)				
学 校 数	教 員 数 (人)	学 級 数	生 徒 数 (人)	総 数 (人)	普 通 会 計			特 別 会 計 (人)	公 営 企 業 (人)	一 般 会 計 (百万円)		特 別 会 計 (百万円)	
					内 訳					歳 入	歳 出	歳 入	歳 出
					一 般 (人)	教 育 (人)	消 防 (人)						
1	14	3	119	315	113	33	33	12	124	10,452	10,254	3,366	3,191