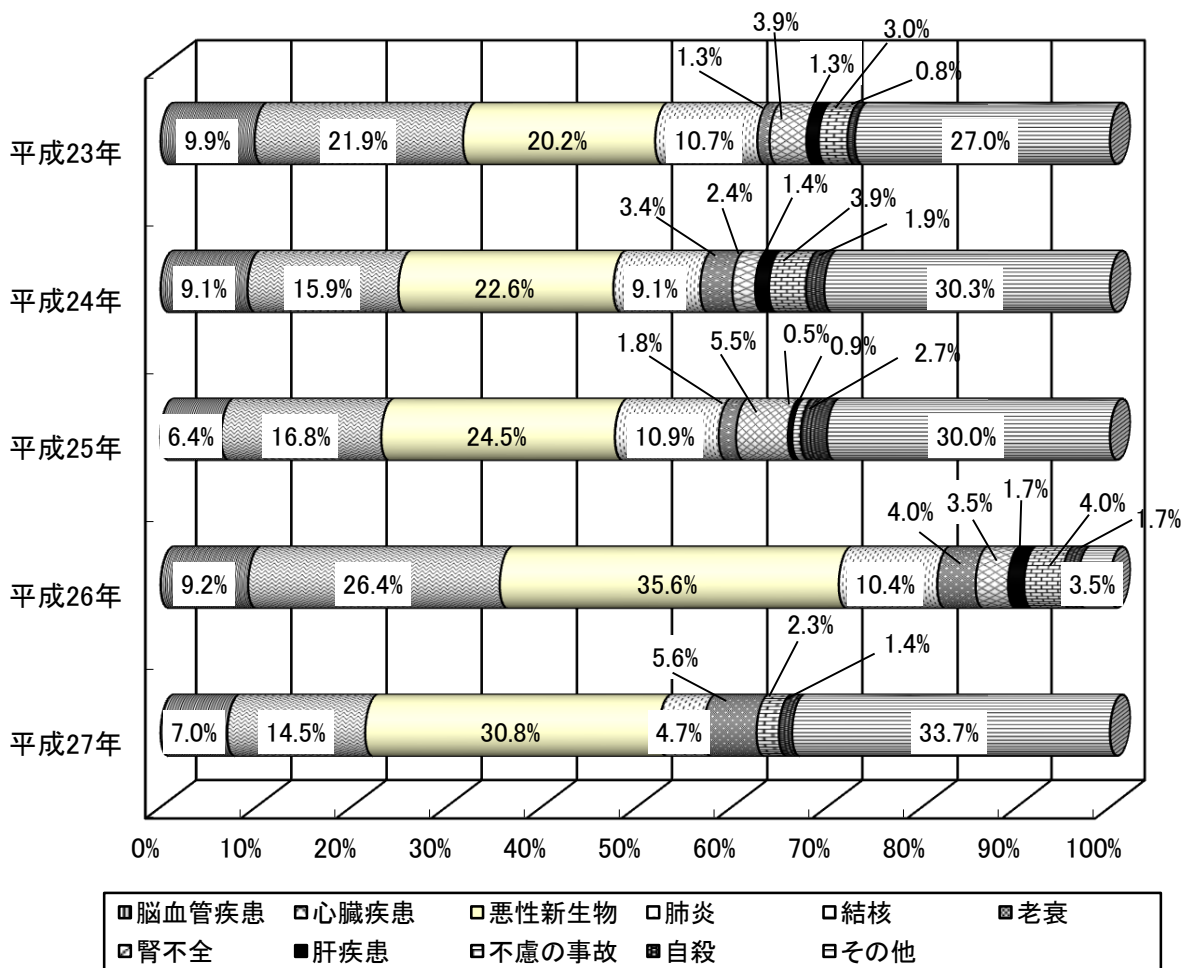


# 第 5 編

## 保 健 ・ 衛 生

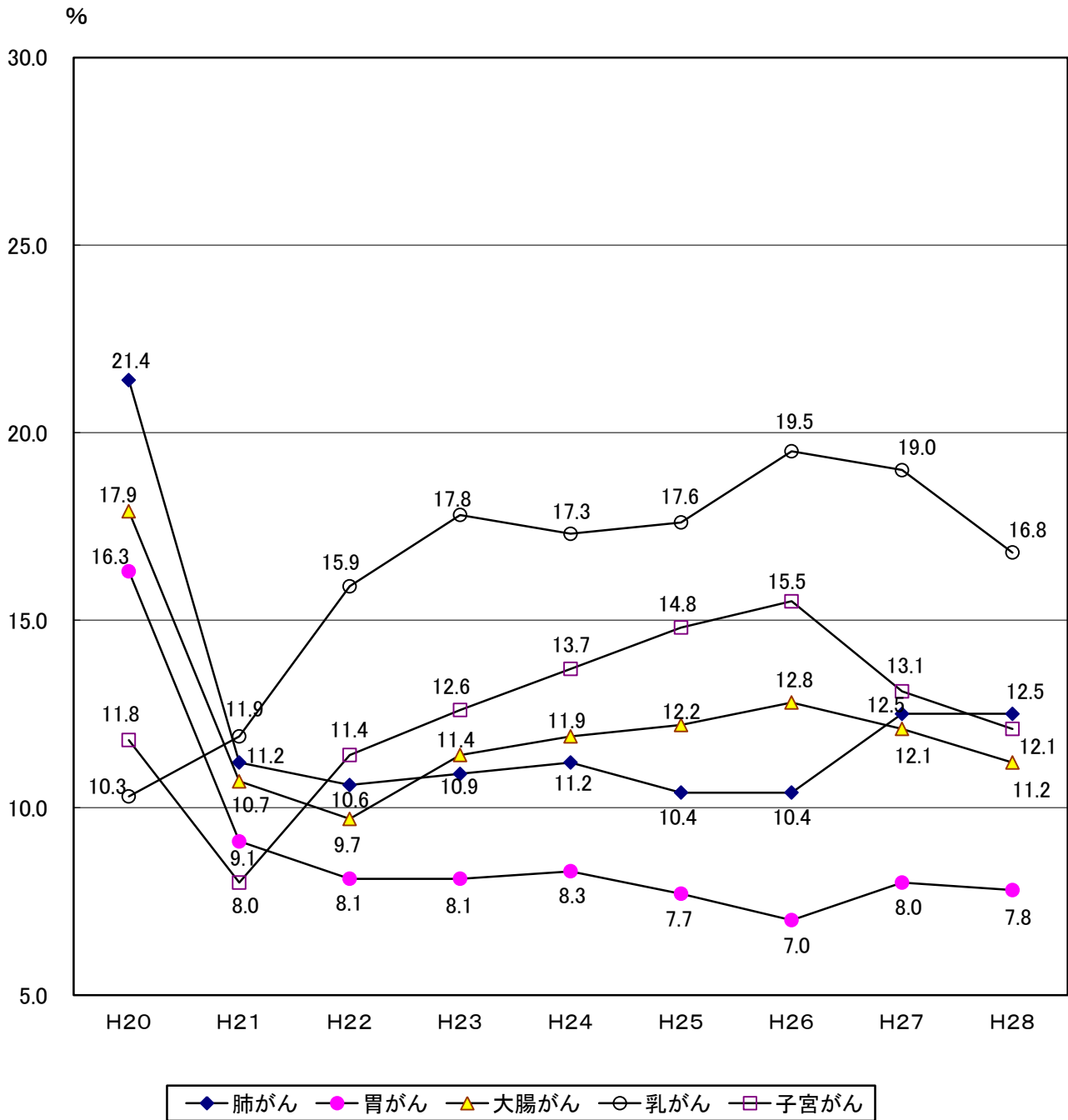
### 死 亡 者 の 死 因 構 成 比 率

(各年12月31日現在)



# 各種がん検診年度別受診率推移

(各年度3月31日現在)



### 1 医療施設数

各年12月31日現在(単位:施設、床)

区分 年次	病院	診療所	歯科診療所	病院の病床数		
				一般	療養	精神
平成25年	2	3	5	91	136	65
平成26年	2	3	4	91	136	65
平成27年	2	4	4	91	136	65
平成28年	2	4	4	91	136	65
平成29年	<b>2</b>	<b>4</b>	<b>4</b>	<b>91</b>	<b>136</b>	<b>65</b>

資料 北海道空知総合振興局保健環境部保健行政室企画総務課

### 2 医療従事者数

各年12月31日現在(単位:人)

区分 年次	医師	歯科医師	保健師	助産師	看護師	准看護師	薬剤師
平成20年	21	5	4	-	91	59	19
平成22年	15	5	6	-	92	61	18
平成24年	15	5	5	-	104	59	13
平成26年	15	3	5	-	102	54	11
平成28年	<b>16</b>	<b>4</b>	<b>6</b>	-	<b>100</b>	<b>49</b>	<b>14</b>

#### つづき

区分 年次	検査技師	放射線技師	柔道整復師	栄養士	歯科衛生士	あんま・はり	歯科技工士
平成20年	8	5	1	5	8	5	-
平成22年	7	5	1	5	8	6	-
平成24年	6	4	1	6	7	5	-
平成26年	6.8	4	-	3	6	5	-
平成28年	<b>6.6</b>	<b>5</b>	-	<b>3</b>	<b>7</b>	<b>5</b>	-

資料 北海道空知総合振興局保健環境部保健行政室企画総務課

※ 検査技師、放射線技師、栄養士については、病院の従事者数のみとなる。

また、平成25年からは常勤換算で計上している。

## 3 市立総合病院医療従事者数

各年4月1日現在(単位:床、人)

区分 年次	病床 数	医 師	看 護 師	准 看 護 師	助 産 師	薬 剤 師	X 線 技 師	臨 技 床 検 査 師	そ 技 の 術 他 の 者	そ 事 務 職 員 他 員
平成25年	199	12	(12)	(10)	-	2	4	6	11	(42)
平成26年	199	12	(15)	(9)	-	2	4	6	11	(41)
平成27年	199	10	(15)	(11)	-	2	4	7	14	(38)
平成28年	199	(1)	(16)	(10)	-	(1)		(1)		(38)
平成29年	199	9	82	18	-	2	4	7	14	46
平成29年	<b>199</b>	<b>9</b>	<b>(2)</b>	<b>(14)</b>	<b>(13)</b>	<b>(1)</b>	<b>4</b>	<b>7</b>	<b>15</b>	<b>(35)</b>
	<b>199</b>	<b>9</b>	<b>83</b>	<b>19</b>	<b>-</b>	<b>3</b>	<b>4</b>	<b>7</b>	<b>15</b>	<b>45</b>

資料 市立三笠総合病院

※ 医師数は固定医数。( )は臨時職員で内数

## 4 市立総合病院各科別患者数

各年度3月31日現在(単位:人)

区分	年度	平成24年		平成25年		平成26年		平成27年		平成28年	
		入院	外来	入院	外来	入院	外来	入院	外来	入院	外来
総	数	61,275	88,855	57,757	84,353	52,177	76,494	36,478	69,384	<b>31,788</b>	<b>63,622</b>
	日平均患者数	167.9	362.7	158.2	345.7	143.0	312.2	99.7	284.4	<b>87.1</b>	<b>260.7</b>
内 訳	内 科	13,871	34,243	12,492	32,237	10,976	30,127	8,549	28,200	<b>7,088</b>	<b>27,129</b>
	循環器科	-	2,843	-	3,025	-	2,938	-	2,878	-	<b>2,773</b>
	外 科	7,474	7,042	6,579	6,759	5,723	6,115	6,477	5,278	<b>3,871</b>	<b>3,991</b>
	整形外科	1,783	22,662	1,638	21,582	1,565	18,568	1,463	15,523	-	<b>13,302</b>
	小児科	-	1,737	6	1,284	-	1,002	1	1,307	-	<b>952</b>
	眼 科	-	4,780	-	4,476	-	4,223	-	3,617	-	<b>3,160</b>
	皮膚科	-	2,920	-	2,794	-	3,053	-	2,795	-	<b>2,513</b>
	泌尿器科	-	1,445	-	1,407	-	1,214	9	1,131	-	<b>1,044</b>
	耳鼻咽喉科	-	2,120	-	2,025	-	1,728	-	1,627	-	<b>1,599</b>
	人工透析科	3,356	3,681	3,392	3,784	3,053	3,404	2,721	2,996	<b>1,144</b>	<b>2,887</b>
	回復期リハビリテーション	-	-	-	-	-	-	267	-	<b>5,353</b>	-
	精神神経科	20,452	5,382	19,096	4,980	16,692	4,122	2,815	4,032	-	<b>4,272</b>
	療 養	14,339	-	14,554	-	14,168	-	14,176	-	<b>14,332</b>	-

資料 市立三笠総合病院

※ 療養は平成23年3月、回復期リハビリテーションは平成28年3月に開設

### 5 し尿処理状況

各年度3月31日現在

区分 年度	処 理 量 (kL)	1 日 当 たり 排 出 量 (kL)	1人1日当たり排出量 (L)
平成25年	2,815.5	7.7	2.8
平成26年	2,495.7	6.8	2.7
平成27年	2,405.3	6.6	2.5
平成28年	<b>2,318.0</b>	<b>6.4</b>	<b>2.9</b>

資料 市民生活課

### 6 一般廃棄物処理状況

各年度3月31日現在

区分 年度	処 理 人 口 (人)	ご み 処 理 量 (t)			1日当たり 収集量 (t)	1人1日当たり 収集量 (g)
		総 量	内 訳			
			収 集 量	自 己 搬 入 量		
平成24年	9,855	2,663	1,609	1,054	4.4	447
平成25年	9,611	2,568	1,556	1,012	4.3	444
平成26年	9,391	2,461	1,451	1,010	4.0	423
平成27年	9,107	2,588	1,412	1,176	3.9	428
平成28年	<b>8,877</b>	<b>2,703</b>	<b>1,313</b>	<b>1,390</b>	<b>3.6</b>	<b>405</b>

資料 市民生活課

### 7 資源収集量

各年度3月31日現在

区分 年度	処 理 人 口 (人)	収 集 量 (t)						
		総 量	内 訳					
			紙 類	びん類	空缶類	ペット ボトル	プラス チック	食品残さ
平成24年	9,855	1,558	561	105	58	40	117	677
平成25年	9,611	1,497	549	103	54	41	105	645
平成26年	9,391	1,460	520	101	50	39	107	643
平成27年	9,107	1,409	500	95	44	38	108	624
平成28年	<b>8,877</b>	<b>1,340</b>	<b>455</b>	<b>89</b>	<b>43</b>	<b>37</b>	<b>104</b>	<b>612</b>

資料 市民生活課

## 8 火葬場使用状況

各年度3月31日現在(単位:箇所、炉、体)

区分 年度	火葬場数	火葬炉数	総 数	種 別				居 住 種 別		動物 火葬
				大 人	小 人	死 産	身体の 一 部	市 内 居 住 者	市 外 居 住 者	
平成24年	1	2	148	143	-	2	3	145	3	-
平成25年	1	2	206	203	-	1	2	188	18	-
平成26年	1	2	180	178	-	-	2	167	13	-
平成27年	1	2	174	174	-	-	-	152	22	-
平成28年	<b>1</b>	<b>3</b>	<b>165</b>	<b>164</b>	-	-	<b>1</b>	<b>159</b>	<b>6</b>	<b>13</b>

※ 平成23年「胞衣」を「身体の一部」に集約

資料 市民生活課

※ 平成28年10月21日より三笠市火葬場「柏の郷聖苑」に変更。動物の火葬を開始。

## 9 畜犬登録数

各年度3月31日現在(単位:頭)

区分 年度	登 録 数
平成24年	484
平成25年	448
平成26年	424
平成27年	423
平成28年	<b>402</b>

資料 市民生活課

## 10 献血の状況

各年度3月31日現在(単位:回、人、cc)

区分	年 度	平成24年	平成25年	平成26年	平成27年	平成28年
	移動献血車実施回数		7	6	6	7
総 数		280	219	241	228	<b>296</b>
献 血 量		104,800	82,800	94,600	91,200	<b>117,400</b>

資料 福祉事務所

### 11 死因別死亡者数

各年12月31日現在(単位:人)

区分 年次	総 数	内 訳										
		脳 血 管 疾 患	心 臓 疾 患	悪 性 新 生 物	肺 炎	結 核	老 衰	腎 全	肝 疾 患	不 慮 の 事 故	自 殺	そ の 他
平成23年	233	23	51	47	25	-	3	9	3	7	2	63
平成24年	208	19	33	47	19	-	7	5	3	8	4	63
平成25年	220	14	37	54	24	-	4	12	1	2	6	66
平成26年	174	16	46	62	18	-	7	6	3	7	3	6
平成27年	<b>214</b>	<b>15</b>	<b>31</b>	<b>66</b>	<b>10</b>	-	<b>12</b>	-	-	<b>5</b>	<b>3</b>	<b>72</b>

資料 北海道空知総合振興局保健環境部保健行政室企画総務課

### 12 定期の予防接種の状況

各年度3月31日現在(単位:人)

区分	平成24年	平成25年	平成26年	平成27年	平成28年
総 数	2,293	2,355	2,434	2,603	<b>2,936</b>
不活化ポリオ	延 92	延 46	延 31	-	-
二種混合	43	49	39	51	<b>39</b>
三種混合	延 140	延 56	延 20	-	-
四種混合	-	延 102	延 121	延 186	<b>延 163</b>
麻しん風しん	170	77	80	77	<b>84</b>
インフルエンザ	1,736	1,731	1,731	1,723	<b>1,764</b>
ヒ ブ	46	延 155	延 137	延 172	<b>延 170</b>
小児用肺炎球菌	45	延 136	延 138	延 163	<b>延 171</b>
高齢者用肺炎球菌	-	-	86	172	<b>143</b>
子宮頸がん	21	3	-	-	-
水 痘	-	-	延 51	延 59	<b>延 71</b>
日 本 脳 炎	-	-	-	-	<b>延 263</b>
B 型 肝 炎	-	-	-	-	<b>延 68</b>

資料 保健福祉課

※ ポリオについては平成24年9月以降、生ワクチン投与から不活化ワクチン接種に切替

※ 高齢者肺炎球菌、水痘は平成26年10月から定期接種化

## 13 各種検診の状況

各年度3月31日現在(単位:人、%)

区分	年度					区分	年度									
	平成24年	平成25年	平成26年	平成27年	平成28年		平成24年	平成25年	平成26年	平成27年	平成28年					
結核・肺がん検診	間接撮影	対象者	3,413	3,229	3,031	2,718	<b>2,619</b>	幼児	一歳6か月児健康診査	対象者	44	35	40	37	<b>40</b>	
		受診者	381	336	315	339	<b>328</b>			受診者	42	35	40	36	<b>39</b>	
		受診率	11.2	10.4	10.4	12.5	<b>12.5</b>			受診率	95.5	100.0	100.0	97.3	<b>97.5</b>	
がん検診	BCG接種	対象者	30	33	39	47	<b>51</b>	児童	三歳児健康診査	対象者	40	40	37	48	<b>30</b>	
		受診者	30	33	38	40	<b>43</b>			受診者	40	40	37	48	<b>30</b>	
		受診率	100.0	100.0	97.4	85.1	<b>84.3</b>			受診率	100.0	100.0	100.0	100.0	<b>100.0</b>	
成人	健康診査	対象者	566	552	515	508	<b>479</b>	健診	歯科健診	受診者	延82	延56	延46	延35	<b>延26</b>	
		受診者	11	9	20	9	<b>7</b>			乳幼児健康相談	受診者	延65	延107	延75	延98	<b>延71</b>
		受診率	1.9	1.6	3.9	1.8	<b>1.5</b>				4か6か月児健診	受診者	延75	延68	延73	延82
がん検診	胃がん	対象者	3,413	3,229	3,031	2,718	<b>2,619</b>	資料 保健福祉課								
		受診者	284	248	211	217	<b>205</b>									
		受診率	8.3	7.7	7.0	8.0	<b>7.8</b>									
がん検診	大腸がん	対象者	3,413	3,229	3,031	2,718	<b>2,619</b>									
		受診者	407	394	388	329	<b>294</b>									
		受診率	11.9	12.2	12.8	12.1	<b>11.2</b>									
がん検診	乳がん	対象者	2,067	1,960	1,835	1,645	<b>1,585</b>									
		受診者	184	173	200	127	<b>157</b>									
		受診率	17.3	17.6	19.5	19.0	<b>16.8</b>									
がん検診	子宮がん	対象者	2,139	2,028	1,899	1,707	<b>1,640</b>									
		受診者	149	161	143	90	<b>123</b>									
		受診率	13.7	14.8	15.5	13.1	<b>12.1</b>									

※ 乳がん、子宮がんは平成18年度から2年に1回の受診となったため、受診率は前年度受診者(2年連続受診したものは除く)も含めて計算

※ 健康診査は平成20年度から30歳代と生活保護世帯のみが対象となっている