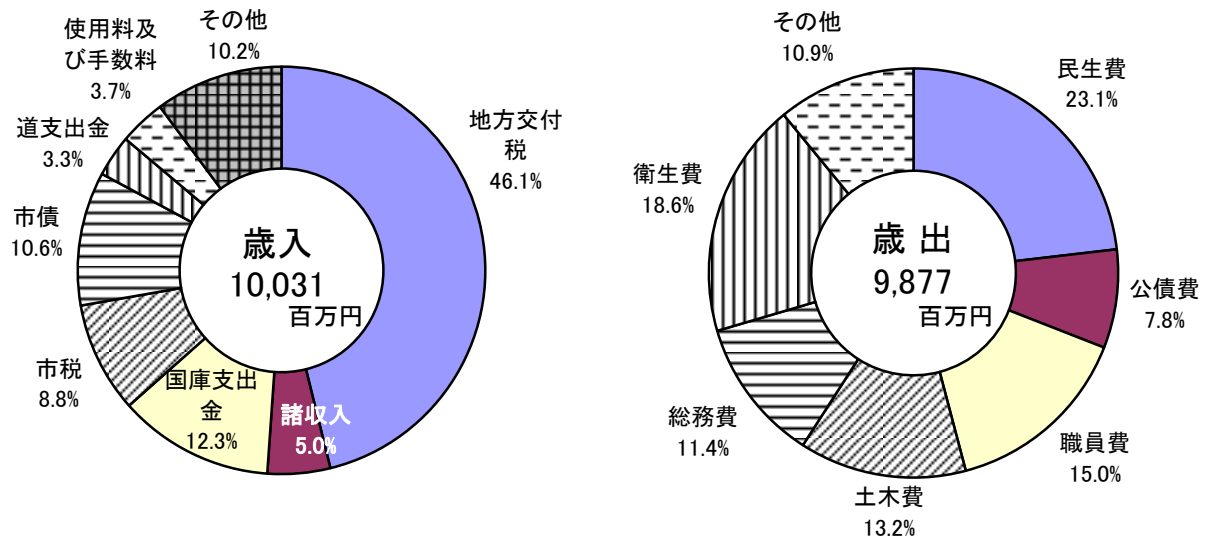


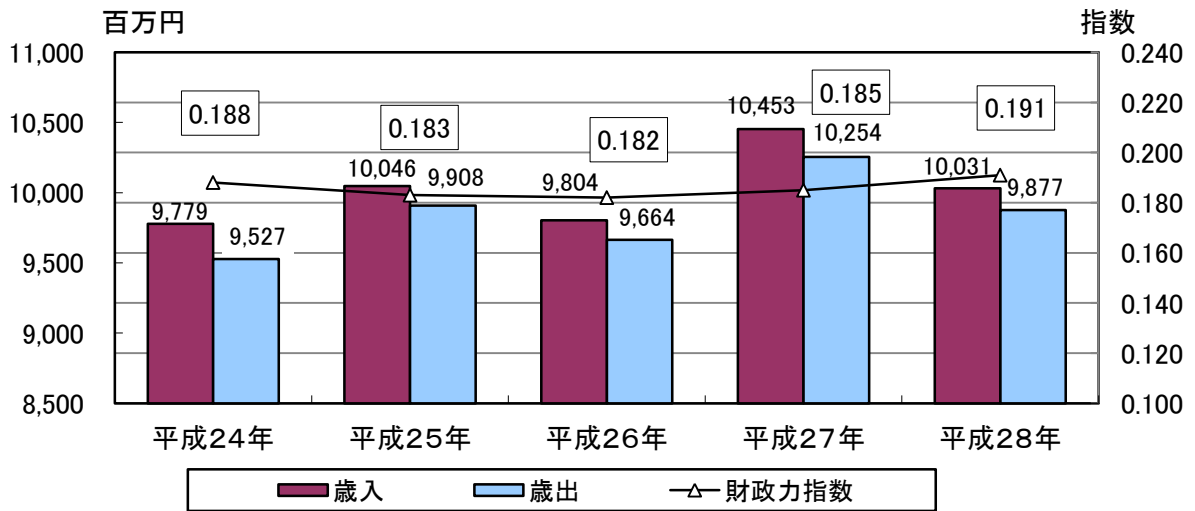
# 第 11 編

## 行 財 政

### 平 成 2 8 年 度 一 般 会 計



歳入・歳出及び財政力指数の推移 (各年度3月31日現在)





### 1 市議会議員数(会派別・委員会別)

平成29年12月31日現在(単位:人)

委員会名 会派等名		議員数 (現員数)	総合常任委員会	地域振興対策 特別委員会	議会運営委員会
総数		<b>9</b>	<b>9</b>	<b>8</b>	<b>7</b>
内 訳	三政クラブ	3	3	3	3
	公明党	1	1	1	1
	日本共産党	1	1	1	1
	無所属	4	4	3	2

資料 議会事務局

### 2 市議会活動状況

各年12月31日現在(単位:回、日、件)

区分 年次	市議会					審議件数									質問者数
	会議 区分	開 会 回 数	会 期 日 数	会 議 日 数	議 員 出 席 率	総 数	内 訳								
							議 案	認 定	意 見 書 案	決 議 案	請 願	報 告	そ の 他		
平成25年	定例	4	50	9	94.4	138	77	8	7	1	-	30	15	11	
	臨時	2	2	2	90.0										
平成26年	定例	4	55	9	95.6	125	76	8	6	-	-	24	11	10	
	臨時	1	1	1	100.0										
平成27年	定例	4	55	12	100.0	144	84	8	14	-	-	19	19	22	
	臨時	2	2	2	100.0										
平成28年	定例	4	59	13	94.9	134	83	8	10	1	-	21	11	23	
	臨時	2	2	2	94.4										
平成29年	定例	<b>4</b>	<b>49</b>	<b>12</b>	<b>100.0</b>	<b>135</b>	<b>86</b>	<b>8</b>	<b>7</b>	-	-	<b>23</b>	<b>11</b>	<b>16</b>	
	臨時	-	-	-	-										

資料 議会事務局

### 3 委員会開会日数

各年12月31日現在(単位:日)

区分 年次	総数	総合常任委員会	特別委員会	議会運営 委員会
平成25年	30	8	10	12
平成26年	21	7	8	6
平成27年	23	8	5	10
平成28年	23	7	8	8
平成29年	<b>22</b>	<b>7</b>	<b>7</b>	<b>8</b>

資料 議会事務局

## 4 市職員数

各年4月1日現在(単位:人)

区分 年次	総数	普通会計				特別会計	公営企業会計
		計	内 訳				
			一般行政	教育	消防		
平成25年	311	162	100	30	32	12	137
平成26年	311	168	104	32	32	12	131
平成27年	313	172	110	30	32	12	129
平成28年	315	179	113	33	33	12	124
平成29年	<b>319</b>	<b>181</b>	<b>116</b>	<b>33</b>	<b>32</b>	<b>12</b>	<b>126</b>

※ 特別職を含む

資料 総務課

※ 特別会計は、国民健康保険、介護保険会計職員

※ 公営企業は、病院、水道及び公共下水道会計職員

## 5 主要選挙の投票状況

(単位:人、%)

選挙名	選挙期日	有権者数	投票者数			投票率		
			計	内 訳		計	内 訳	
				男	女		男	女
北海道知事	H23.4.10	9,141	5,814	2,571	3,243	63.60	63.33	63.83
	H27.4.12	8,270	5,337	2,374	2,963	64.53	64.41	64.64
北海道議会議員	H23.4.10	無投票						
	H27.4.12	8,257	5,280	2,349	2,931	63.95	63.83	64.04
三笠市長	H23.4.24	無投票						
	H27.4.26	無投票						
三笠市議会議員	H23.4.24	9,105	6,475	2,829	3,646	71.11	69.99	72.01
	H27.4.26	無投票						
衆議院議員 (小選挙区)	H26.12.14	8,453	4,851	2,227	2,624	57.39	58.82	56.22
	H29.10.22	<b>7,888</b>	<b>5,124</b>	<b>2,351</b>	<b>2,773</b>	<b>64.96</b>	<b>66.15</b>	<b>63.98</b>
衆議院議員 (比例代表)	H26.12.14	8,453	4,851	2,227	2,624	57.39	58.82	56.22
	H29.10.22	<b>7,888</b>	<b>5,124</b>	<b>2,351</b>	<b>2,773</b>	<b>64.96</b>	<b>66.15</b>	<b>63.98</b>
参議院議員 (比例代表)	H25.7.21	8,748	5,296	2,387	2,909	60.54	61.00	60.00
	H28.7.10	8,184	5,005	2,299	2,706	61.16	62.66	59.93
参議院議員 (選挙区)	H25.7.21	8,748	5,293	2,385	2,908	60.51	61.31	59.86
	H28.7.10	8,184	5,002	2,297	2,705	61.12	62.61	59.91
最高裁判官	H26.12.14	8,434	4,702	2,166	2,536	55.75	57.38	54.43
国民審査	H29.10.22	<b>7,870</b>	<b>5,089</b>	<b>2,332</b>	<b>2,757</b>	<b>64.66</b>	<b>65.80</b>	<b>63.73</b>

資料 選挙管理委員会

## 6 市決算の状況

## (1)歳入

各年度3月31日現在(単位:千円)

区分	年度	平成24年	平成25年	平成26年	平成27年	平成28年
総額		17,038,932	16,780,386	16,606,405	17,541,559	<b>17,112,588</b>
一般会計		9,779,327	10,045,810	9,804,077	10,452,893	<b>10,031,180</b>
市税		931,074	921,169	924,648	889,622	<b>881,770</b>
地方譲与税		71,330	67,763	64,457	67,289	<b>66,230</b>
利子割交付金		1,829	1,813	1,465	1,089	<b>674</b>
配当割交付金		778	1,572	3,021	2,153	<b>1,248</b>
株式譲渡所得割交付金		213	2,141	1,606	1,784	<b>748</b>
地方消費税交付金		99,148	98,303	120,151	199,840	<b>174,572</b>
ゴルフ場利用税交付金		439	1,153	624	1,189	<b>974</b>
自動車取得税交付金		15,242	17,333	7,961	10,170	<b>11,250</b>
地方特例交付金		1,127	824	1,165	1,001	<b>1,043</b>
地方交付税		4,810,758	4,838,233	4,691,993	4,693,594	<b>4,628,583</b>
交通安全対策特別交付金		1,132	968	996	1,176	<b>1,044</b>
分担金及び負担金		39,062	35,886	36,599	9,978	<b>7,250</b>
使用料及び手数料		357,884	351,771	338,888	371,639	<b>369,156</b>
国庫支出金		1,158,667	1,584,541	1,373,508	1,482,513	<b>1,237,498</b>
道支出金		300,252	320,938	316,340	353,110	<b>330,921</b>
財産収入		61,308	68,307	55,833	54,352	<b>52,089</b>
繰入金		25,730	14,534	13,789	36,349	<b>468,396</b>
諸収入		784,655	424,816	566,233	906,817	<b>498,874</b>
市債		981,529	1,034,959	1,129,280	1,207,547	<b>1,064,658</b>
寄附金		12,949	6,503	17,270	21,224	<b>34,790</b>
繰越金		124,221	252,283	138,250	140,457	<b>199,412</b>
特別会計		3,601,617	3,324,583	3,245,372	3,366,578	<b>3,316,960</b>
老人保健		-	-	-	-	-
後期高齢者医療		204,157	198,086	201,473	192,258	<b>184,934</b>
国民健康保険		2,035,887	1,891,309	1,784,287	1,853,359	<b>1,781,287</b>
介護保険		1,358,522	1,232,232	1,256,929	1,318,833	<b>1,348,806</b>
育英		3,051	2,956	2,683	2,128	<b>1,933</b>
公営企業会計		3,657,988	3,409,993	3,556,956	3,722,088	<b>3,764,448</b>
病院事業		2,472,870	2,213,792	2,192,727	2,432,934	<b>2,515,648</b>
収益的		2,178,403	2,109,919	2,057,429	2,334,700	<b>2,258,753</b>
資本的		294,467	103,873	135,298	98,234	<b>256,895</b>
水道事業		403,033	412,754	434,122	385,423	<b>407,435</b>
収益的		320,033	323,954	330,622	289,901	<b>281,677</b>
資本的		83,000	88,800	103,500	95,522	<b>125,758</b>
下水道事業		782,085	783,447	930,107	903,731	<b>841,365</b>
収益的		518,260	513,994	677,278	609,958	<b>581,640</b>
資本的		263,825	269,453	252,829	293,773	<b>259,725</b>

資料 税務財政課、水道課、市立総合病院

## (2) 歳出

各年度3月31日現在(単位:千円)

区分	年度	平成24年	平成25年	平成26年	平成27年	平成28年
総額		17,048,131	16,968,393	18,094,894	17,317,315	<b>16,990,789</b>
一般会計		9,527,044	9,907,560	9,663,619	10,253,480	<b>9,876,995</b>
議会費		65,568	64,996	65,522	70,139	<b>56,946</b>
総務費		1,464,800	1,911,409	1,167,362	992,931	<b>1,121,301</b>
民生費		2,195,977	2,247,907	2,546,003	2,326,706	<b>2,286,614</b>
衛生費		776,613	773,255	832,497	1,612,629	<b>1,839,959</b>
労働費		18,649	21,348	5,059	3,851	<b>3,646</b>
農林水産業費		72,797	70,306	71,999	142,517	<b>197,770</b>
商工費		478,816	133,912	167,106	217,396	<b>174,665</b>
土木費		1,538,166	1,703,324	1,722,141	2,001,817	<b>1,303,862</b>
消防費		209,915	81,243	76,248	53,914	<b>42,183</b>
教育費		446,782	580,197	535,847	636,032	<b>599,449</b>
公債費		884,957	829,179	757,519	748,171	<b>769,395</b>
職員費		1,361,397	1,377,552	1,449,316	1,447,377	<b>1,476,351</b>
諸支出金		2,000	111,000	267,000	-	-
予備費		-	-	-	-	-
前年度繰上充用金		-	-	-	-	-
災害復旧費		10,607	1,932	-	-	<b>4,854</b>
特別会計		3,408,796	3,143,760	3,102,734	3,190,016	<b>3,171,190</b>
老人保健		-	-	-	-	-
後期高齢者医療		203,365	195,640	199,894	190,766	<b>183,965</b>
国民健康保険		1,864,367	1,781,921	1,691,430	1,750,285	<b>1,683,986</b>
介護保険		1,338,162	1,163,440	1,208,936	1,246,941	<b>1,301,368</b>
育英		2,902	2,759	2,474	2,024	<b>1,871</b>
公営企業会計		4,112,291	3,917,073	5,328,541	3,873,819	<b>3,942,604</b>
病院事業		2,596,154	2,389,965	3,591,756	2,251,957	<b>2,309,347</b>
収益的		2,252,767	2,235,865	3,383,951	2,091,285	<b>1,958,277</b>
資本的		343,387	154,100	207,805	160,672	<b>351,070</b>
水道事業		506,618	514,350	586,444	539,781	<b>578,215</b>
収益的		279,150	273,204	367,980	273,736	<b>279,262</b>
資本的		227,468	241,146	218,464	266,045	<b>298,953</b>
下水道事業		1,009,519	1,012,758	1,150,341	1,082,081	<b>1,055,042</b>
収益的		497,149	490,005	649,218	581,798	<b>548,641</b>
資本的		512,370	522,753	501,123	500,283	<b>506,401</b>

資料 税務財政課、水道課、市立総合病院

## 7 市有財産の状況

各年度3月31日現在(単位:千円)

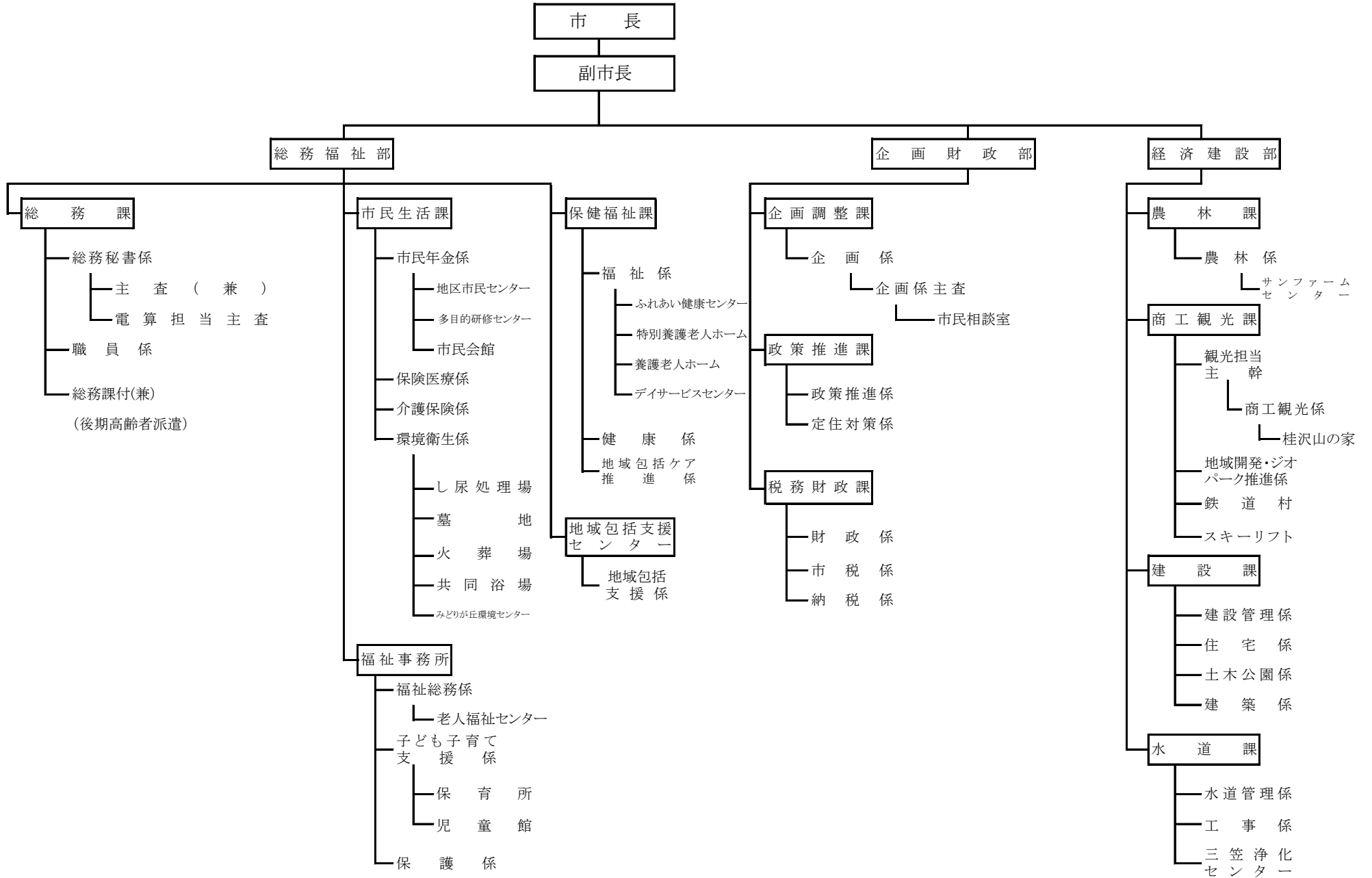
区分		年度	平成24年	平成25年	平成26年	平成27年	平成28年
土	地 (m <sup>2</sup> )		27,278,274	27,283,632	27,334,365	27,362,399	<b>27,409,352</b>
建	物 (m <sup>2</sup> )		268,021	268,244	263,928	264,755	<b>267,627</b>
山	林	面積 (m <sup>2</sup> )	22,159,100	22,159,100	22,132,300	22,138,100	<b>22,096,600</b>
山	林立木蓄積量 / 推定 (m <sup>3</sup> )		345,484	350,309	355,082	387,379	<b>366,146</b>
温	泉	権 (カ所)	3	3	3	3	<b>3</b>
漁	業	権 (m <sup>2</sup> )	3,946,700	3,946,700	3,946,700	3,946,700	<b>3,946,700</b>
有	価	証券	48,706	48,706	48,710	48,712	<b>48,712</b>
出	資	による権利	112,136	112,136	112,136	112,136	<b>112,136</b>
物 品	船	舶(隻)	1	1	1	1	<b>1</b>
	車	両(台)	67	68	67	66	<b>66</b>
	機	械器具(台)	391	422	437	425	<b>441</b>
債		権	335,308	443,525	696,081	680,675	<b>630,847</b>
基 金	育	英	46,189	48,948	51,422	53,446	<b>55,317</b>
	土	地開発	62,057	62,111	62,159	62,204	<b>62,233</b>
	教	育振興	14,298	16,348	16,648	17,229	<b>17,529</b>
	農	業振興	37,360	37,492	37,492	37,492	<b>37,492</b>
	青	少年	47,252	47,312	47,632	47,902	<b>48,015</b>
	国	民健康保険	344,355	400,930	359,261	342,893	<b>308,174</b>
	商	工業振興	37,495	37,745	37,871	37,921	<b>38,021</b>
	減	債	72,686	82,864	92,935	102,985	<b>143,007</b>
	福	祉	160,727	161,444	162,051	162,339	<b>162,450</b>
	ふ	るさと文化	13,095	13,098	13,100	13,103	<b>13,106</b>
	化	石	8,729	8,731	8,733	8,735	<b>8,738</b>
	介	護給付費準備	46,440	63,493	112,241	148,594	<b>174,850</b>
	市	民生活交通確保	143,672	133,138	123,138	121,258	<b>119,097</b>
こ	ころのふるさと	2,620	2,715	3,555	9,205	<b>33,924</b>	
	介護従事者処遇改善臨時特例	-	-	-	-	-	
財	政調整	-	-	533,017	877,522	<b>941,282</b>	

資料 税務財政課

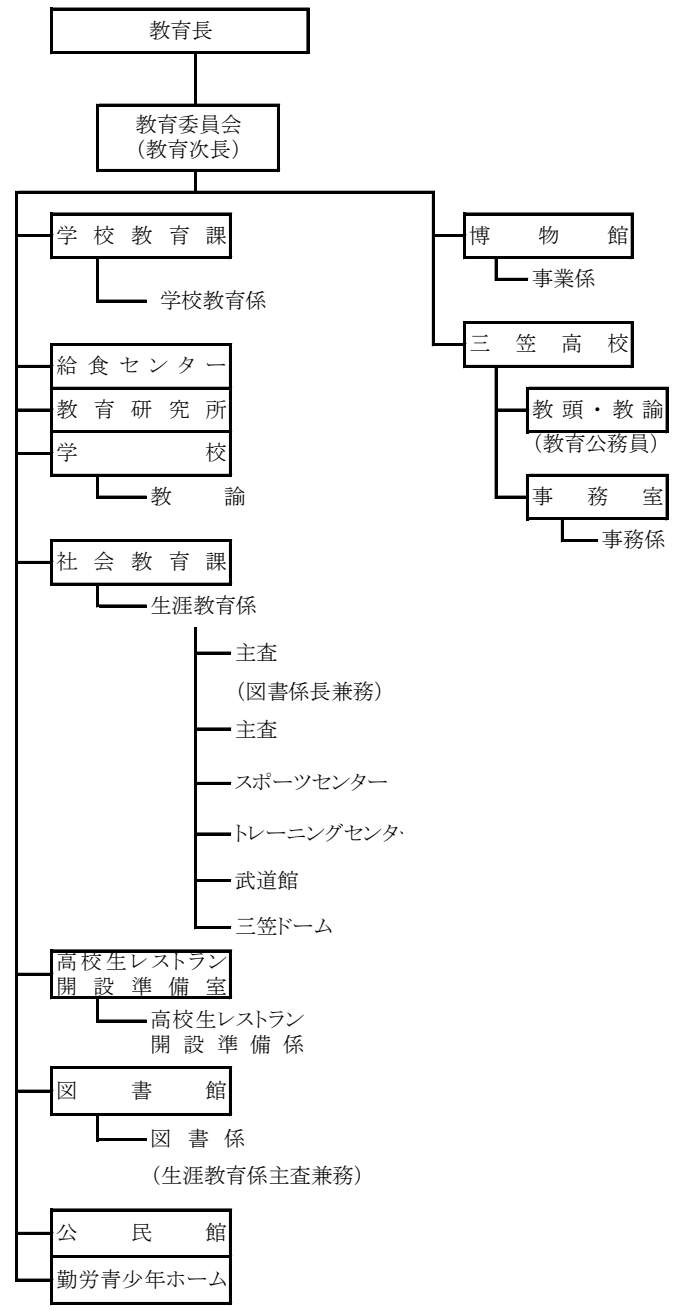
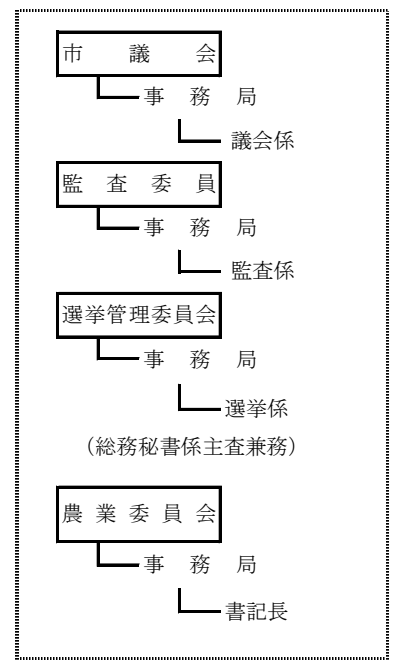
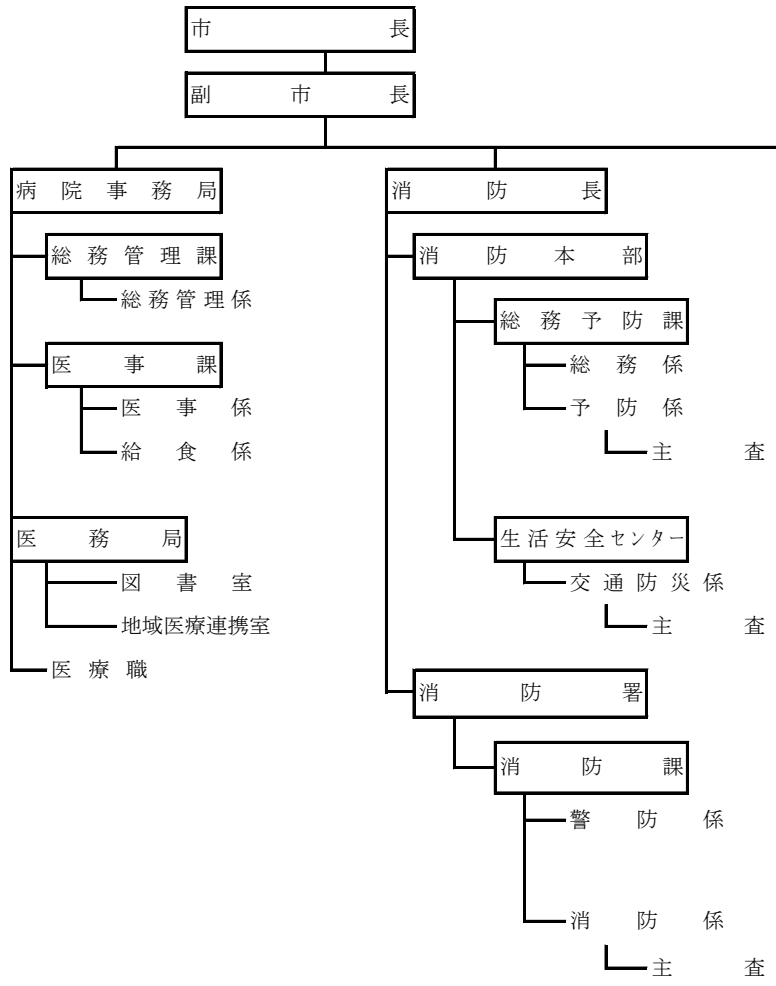
※ 平成24年度から「介護従事者処遇改善臨時特例」を廃止

※ 債権の平成23年度から25年度を訂正

8 三笠市行政機構図(平成29年4月1日)







市の概要

土地総面積 平成29年1月1日 (Km <sup>2</sup> )	世帯・男女別人口 平成27年10月1日(国勢調査)				一世帯当たり 平均人員 平成27年10月1日 国勢調査 (人)	事業所 平成26年6月1日(経済センサス基礎調査)	
	世帯数	人口				事業所数	従業者数 (人)
		総数	内訳				
			男	女			
<b>302.52</b>	<b>4,254</b>	<b>9,076</b>	<b>4,075</b>	<b>5,001</b>	<b>2.13</b>	<b>440</b>	<b>4,124</b>

工業 平成27年12月31日(工業統計調査)			商業(卸売・小売業) 平成26年6月1日(商業統計調査)			農業 2015年農林業センサス			
事業所数	従業者数 (人)	製造品出荷額等 (万円)	商店数	従業者数 (人)	商品販売額 (万円)	農家数(戸)			
						総数	内訳		
							専業	専業	自給的農家
<b>21</b>	<b>526</b>	<b>1,277,080</b>	<b>100</b>	<b>605</b>	<b>1,306,329</b>	<b>92</b>	<b>56</b>	<b>13</b>	<b>23</b>

農業

耕地面積(ha)				乳用牛		肉用牛		豚		にわとり	
総数	内訳			戸数	頭数	戸数	頭数	戸数	頭数	戸数	羽数
	田	畑	樹園地								
<b>1,089</b>	<b>525</b>	<b>529</b>	<b>35</b>	<b>2</b>	<b>191</b>	<b>2</b>	<b>81</b>	<b>1</b>	<b>3000</b>	-	-

つづき

農 業 農林水産省北海道農政事務所 (平成29年)		生 活 保 護 状 況 (平成28年度)					国 民 年 金 受 給 状 況 (平成28年度)		国 民 健 康 保 険 状 況 (平成28年度)	
水 稻 作付面積 (ha)	収 穫 量 (t)	世 帯 数	人 員 (人)	扶 助 額 (千円)	保 護 率 (千 人 当)		件 数	金 額 (千円)	被 保 険 者 数 (人)	受 診 率 (%)
					三 笠 市	全 道 札幌市除く				
204	1,100	272	340	635,871	37.6	27.1	3,910	2,425,057	2,318	17.2

国 民 健 康 保 険 状 況 (平成28年度)		高 齢 者 人 口 平成29年9月30日(住民基本台帳)		小 学 校 の 状 況 平成29年5月1日(学校基本調査)				中 学 校 の 状 況 平成29年5月1日(学校基本調査)			
保 険 給 付 額		6 5 歳 以 上	高 齢 者 比 率	学 校 数	教 員 数 (人)	学 級 数	児 童 数	学 校 数	教 員 数 (人)	学 級 数	生 徒 数
総 額 (千 円)	1 人 当 (千 円)	人 口 (人)	(%)								
1,024,270	442	4,048	45.9	2	28	18	293	2	26	10	148

高 等 学 校 の 状 況 平成29年5月1日(学校基本調査)				市 職 員 数 平成29年4月1日					財 政 (平成28年度決算)				
学 校 数	教 員 数 (人)	学 級 数	生 徒 数 (人)	総 数 (人)	普 通 会 計			特 別 会 計 (人)	公 営 企 業 (人)	一 般 会 計 (百万円)		特 別 会 計 (百万円)	
					内 訳					歳 入	歳 出	歳 入	歳 出
					一 般	教 育	消 防						
1	13	3	118	319	116	33	32	12	126	10,031	9,877	3,317	3,171