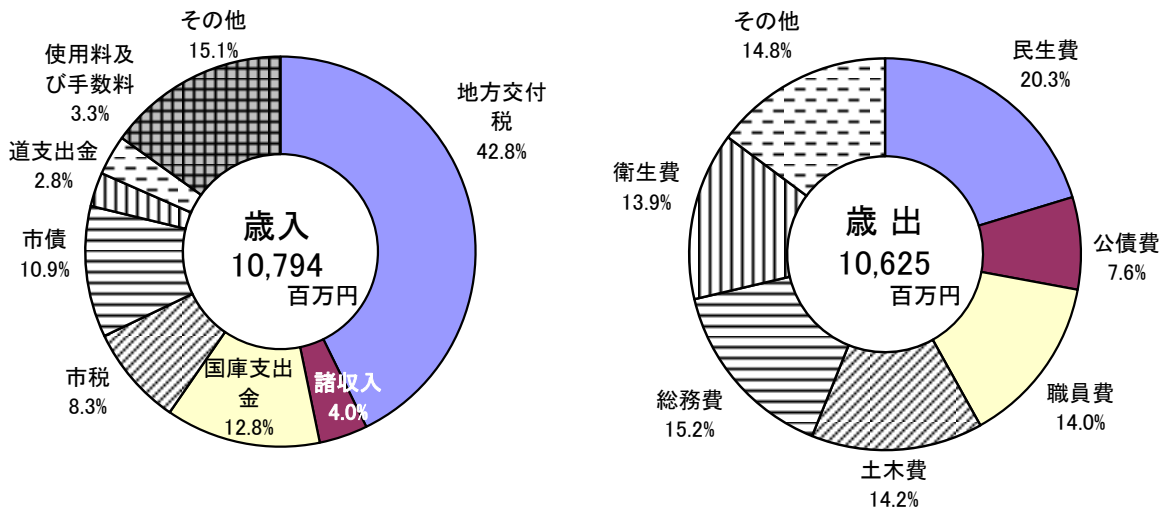


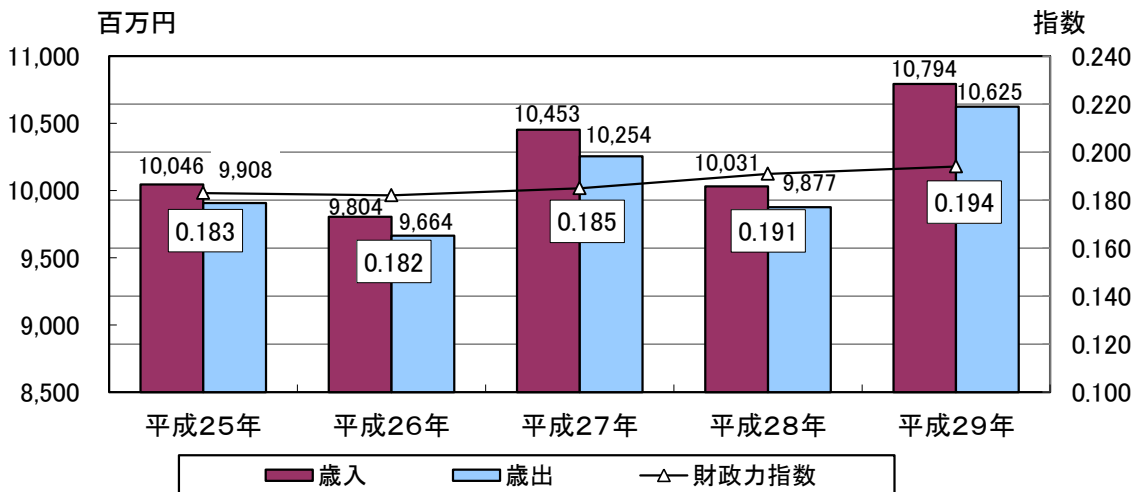
# 第 11 編

## 行 財 政

### 平 成 2 9 年 度 一 般 会 計



歳入・歳出及び財政力指数の推移 (各年度3月31日現在)





### 1 市議会議員数(会派別・委員会別)

平成30年12月31日現在(単位:人)

委員会名 会派等名		議員数 (現員数)	総合常任委員会	地域振興対策 特別委員会	議会運営委員会
総数		9	9	8	7
内 訳	三政クラブ	3	3	3	3
	公明党	1	1	1	1
	日本共産党	1	1	1	1
	無所属	4	4	3	2

資料 議会事務局

### 2 市議会活動状況

各年12月31日現在(単位:回、日、件)

区分 年次	市議会					審議件数									質問者数
	会議 区分	開 会 回 数	会 期 日 数	会 議 日 数	議 員 出 席 率	総 数	内 訳								
							議 案	認 定	意 見 書 案	決 議 案	請 願	報 告	そ の 他		
平成26年	定例	4	55	9	95.6	125	76	8	6	-	-	24	11	10	
	臨時	1	1	1	100.0										
平成27年	定例	4	55	12	100.0	144	84	8	14	-	-	19	19	22	
	臨時	2	2	2	100.0										
平成28年	定例	4	59	13	94.9	134	83	8	10	1	-	21	11	23	
	臨時	2	2	2	94.4										
平成29年	定例	4	49	12	100.0	135	86	8	7	-	-	23	11	16	
	臨時	-	-	-	-										
平成30年	定例	4	50	12	100.0	117	75	8	6	1	-	16	11	18	
	臨時	-	-	-	-										

資料 議会事務局

### 3 委員会開会日数

各年12月31日現在(単位:日)

区分 年次	総数	総合常任委員会	特別委員会	議会運営 委員会
平成26年	21	7	8	6
平成27年	23	8	5	10
平成28年	23	7	8	8
平成29年	22	7	7	8
平成30年	20	7	5	8

資料 議会事務局

## 4 市職員数

各年4月1日現在(単位:人)

区分 年次	総数	普通会計				特別会計	公営企業会計
		計	内訳				
			一般行政	教育	消防		
平成26年	311	168	104	32	32	12	131
平成27年	313	172	110	30	32	12	129
平成28年	315	179	113	33	33	12	124
平成29年	319	181	116	33	32	12	126
平成30年	<b>317</b>	<b>182</b>	<b>115</b>	<b>35</b>	<b>32</b>	<b>11</b>	<b>124</b>

※ 特別職を含む

資料 総務課

※ 特別会計は、国民健康保険、介護保険会計職員

※ 公営企業は、病院、水道及び公共下水道会計職員

## 5 主要選挙の投票状況

(単位:人、%)

選挙名	選挙期日	有権者数	投票者数			投票率		
			計	内訳		計	内訳	
				男	女		男	女
北海道知事	H23.4.10	9,141	5,814	2,571	3,243	63.60	63.33	63.83
	H27.4.12	8,270	5,337	2,374	2,963	64.53	64.41	64.64
北海道議会議員	H23.4.10	無投票						
	H27.4.12	8,257	5,280	2,349	2,931	63.95	63.83	64.04
三笠市長	H23.4.24	無投票						
	H27.4.26	無投票						
三笠市議会議員	H23.4.24	9,105	6,475	2,829	3,646	71.11	69.99	72.01
	H27.4.26	無投票						
衆議院議員 (小選挙区)	H26.12.14	8,453	4,851	2,227	2,624	57.39	58.82	56.22
	H29.10.22	<b>7,888</b>	<b>5,124</b>	<b>2,351</b>	<b>2,773</b>	<b>64.96</b>	<b>66.15</b>	<b>63.98</b>
衆議院議員 (比例代表)	H26.12.14	8,453	4,851	2,227	2,624	57.39	58.82	56.22
	H29.10.22	<b>7,888</b>	<b>5,124</b>	<b>2,351</b>	<b>2,773</b>	<b>64.96</b>	<b>66.15</b>	<b>63.98</b>
参議院議員 (比例代表)	H25.7.21	8,748	5,296	2,387	2,909	60.54	61.00	60.00
	H28.7.10	8,184	5,005	2,299	2,706	61.16	62.66	59.93
参議院議員 (選挙区)	H25.7.21	8,748	5,293	2,385	2,908	60.51	61.31	59.86
	H28.7.10	8,184	5,002	2,297	2,705	61.12	62.61	59.91
最高裁判官	H26.12.14	8,434	4,702	2,166	2,536	55.75	57.38	54.43
国民審査	H29.10.22	<b>7,870</b>	<b>5,089</b>	<b>2,332</b>	<b>2,757</b>	<b>64.66</b>	<b>65.80</b>	<b>63.73</b>

資料 選挙管理委員会

## 6 市決算の状況

## (1) 歳入

各年度3月31日現在(単位:千円)

区分	年度	平成25年	平成26年	平成27年	平成28年	平成29年
総額		16,780,386	16,606,405	17,541,559	17,112,588	<b>17,393,021</b>
一般会計		10,045,810	9,804,077	10,452,893	10,031,180	<b>10,793,785</b>
市税		921,169	924,648	889,622	881,770	<b>895,307</b>
地方譲与税		67,763	64,457	67,289	66,230	<b>66,747</b>
利子割交付金		1,813	1,465	1,089	674	<b>1,168</b>
配当割交付金		1,572	3,021	2,153	1,248	<b>1,650</b>
株式譲渡所得割交付金		2,141	1,606	1,784	748	<b>1,664</b>
地方消費税交付金		98,303	120,151	199,840	174,572	<b>179,662</b>
ゴルフ場利用税交付金		1,153	624	1,189	974	<b>930</b>
自動車取得税交付金		17,333	7,961	10,170	11,250	<b>16,637</b>
地方特例交付金		824	1,165	1,001	1,043	<b>1,299</b>
地方交付税		4,838,233	4,691,993	4,693,594	4,628,583	<b>4,613,841</b>
交通安全対策特別交付金		968	996	1,176	1,044	<b>858</b>
分担金及び負担金		35,886	36,599	9,978	7,250	<b>6,395</b>
使用料及び手数料		351,771	338,888	371,639	369,156	<b>358,784</b>
国庫支出金		1,584,541	1,373,508	1,482,513	1,237,498	<b>1,385,842</b>
道支出金		320,938	316,340	353,110	330,921	<b>303,877</b>
財産収入		68,307	55,833	54,352	52,089	<b>59,739</b>
繰入金		14,534	13,789	36,349	468,396	<b>938,313</b>
諸収入		424,816	566,233	906,817	498,874	<b>433,350</b>
市債		1,034,959	1,129,280	1,207,547	1,064,658	<b>1,174,184</b>
寄附金		6,503	17,270	21,224	34,790	<b>199,353</b>
繰越金		252,283	138,250	140,457	199,412	<b>154,185</b>
特別会計		3,324,583	3,245,372	3,366,578	3,316,960	<b>3,155,794</b>
後期高齢者医療		198,086	201,473	192,258	184,934	<b>183,651</b>
国民健康保険		1,891,309	1,784,287	1,853,359	1,781,287	<b>1,604,459</b>
介護保険		1,232,232	1,256,929	1,318,833	1,348,806	<b>1,366,092</b>
育英		2,956	2,683	2,128	1,933	<b>1,592</b>
公営企業会計		3,409,993	3,556,956	3,722,088	3,764,448	<b>3,443,442</b>
病院事業		2,213,792	2,192,727	2,432,934	2,515,648	<b>2,206,127</b>
収益的		2,109,919	2,057,429	2,334,700	2,258,753	<b>2,134,609</b>
資本的		103,873	135,298	98,234	256,895	<b>71,518</b>
水道事業		412,754	434,122	385,423	407,435	<b>418,133</b>
収益的		323,954	330,622	289,901	281,677	<b>305,433</b>
資本的		88,800	103,500	95,522	125,758	<b>112,700</b>
下水道事業		783,447	930,107	903,731	841,365	<b>819,182</b>
収益的		513,994	677,278	609,958	581,640	<b>603,187</b>
資本的		269,453	252,829	293,773	259,725	<b>215,995</b>

資料 税務財政課、水道課、市立総合病院

## (2) 歳出

各年度3月31日現在(単位:千円)

区分	年度	平成25年	平成26年	平成27年	平成28年	平成29年
総額		16,968,393	18,094,894	17,317,315	16,990,789	<b>17,383,199</b>
一般会計		9,907,560	9,663,619	10,253,480	9,876,995	<b>10,625,486</b>
議会費		64,996	65,522	70,139	56,946	<b>57,631</b>
総務費		1,911,409	1,167,362	992,931	1,121,301	<b>1,619,251</b>
民生費		2,247,907	2,546,003	2,326,706	2,286,614	<b>2,156,978</b>
衛生費		773,255	832,497	1,612,629	1,839,959	<b>1,474,420</b>
労働費		21,348	5,059	3,851	3,646	<b>3,530</b>
農林水産業費		70,306	71,999	142,517	197,770	<b>119,620</b>
商工費		133,912	167,106	217,396	174,665	<b>167,679</b>
土木費		1,703,324	1,722,141	2,001,817	1,303,862	<b>1,505,019</b>
消防費		81,243	76,248	53,914	42,183	<b>50,123</b>
教育費		580,197	535,847	636,032	599,449	<b>1,161,813</b>
公債費		829,179	757,519	748,171	769,395	<b>808,758</b>
職員費		1,377,552	1,449,316	1,447,377	1,476,351	<b>1,487,726</b>
諸支出金		111,000	267,000	-	-	-
予備費		-	-	-	-	-
前年度繰上充用金		-	-	-	-	-
災害復旧費		1,932	-	-	4,854	<b>12,938</b>
特別会計		3,143,760	3,102,734	3,190,016	3,171,190	<b>2,954,427</b>
後期高齢者医療		195,640	199,894	190,766	183,965	<b>182,107</b>
国民健康保険		1,781,921	1,691,430	1,750,285	1,683,986	<b>1,452,264</b>
介護保険		1,163,440	1,208,936	1,246,941	1,301,368	<b>1,318,561</b>
育英		2,759	2,474	2,024	1,871	<b>1,495</b>
公営企業会計		3,917,073	5,328,541	3,873,819	3,942,604	<b>3,803,286</b>
病院事業		2,389,965	3,591,756	2,251,957	2,309,347	<b>2,230,798</b>
収益的		2,235,865	3,383,951	2,091,285	1,958,277	<b>1,997,187</b>
資本的		154,100	207,805	160,672	351,070	<b>233,611</b>
水道事業		514,350	586,444	539,781	578,215	<b>557,906</b>
収益的		273,204	367,980	273,736	279,262	<b>284,879</b>
資本的		241,146	218,464	266,045	298,953	<b>273,027</b>
下水道事業		1,012,758	1,150,341	1,082,081	1,055,042	<b>1,014,582</b>
収益的		490,005	649,218	581,798	548,641	<b>560,219</b>
資本的		522,753	501,123	500,283	506,401	<b>454,363</b>

資料 税務財政課、水道課、市立総合病院

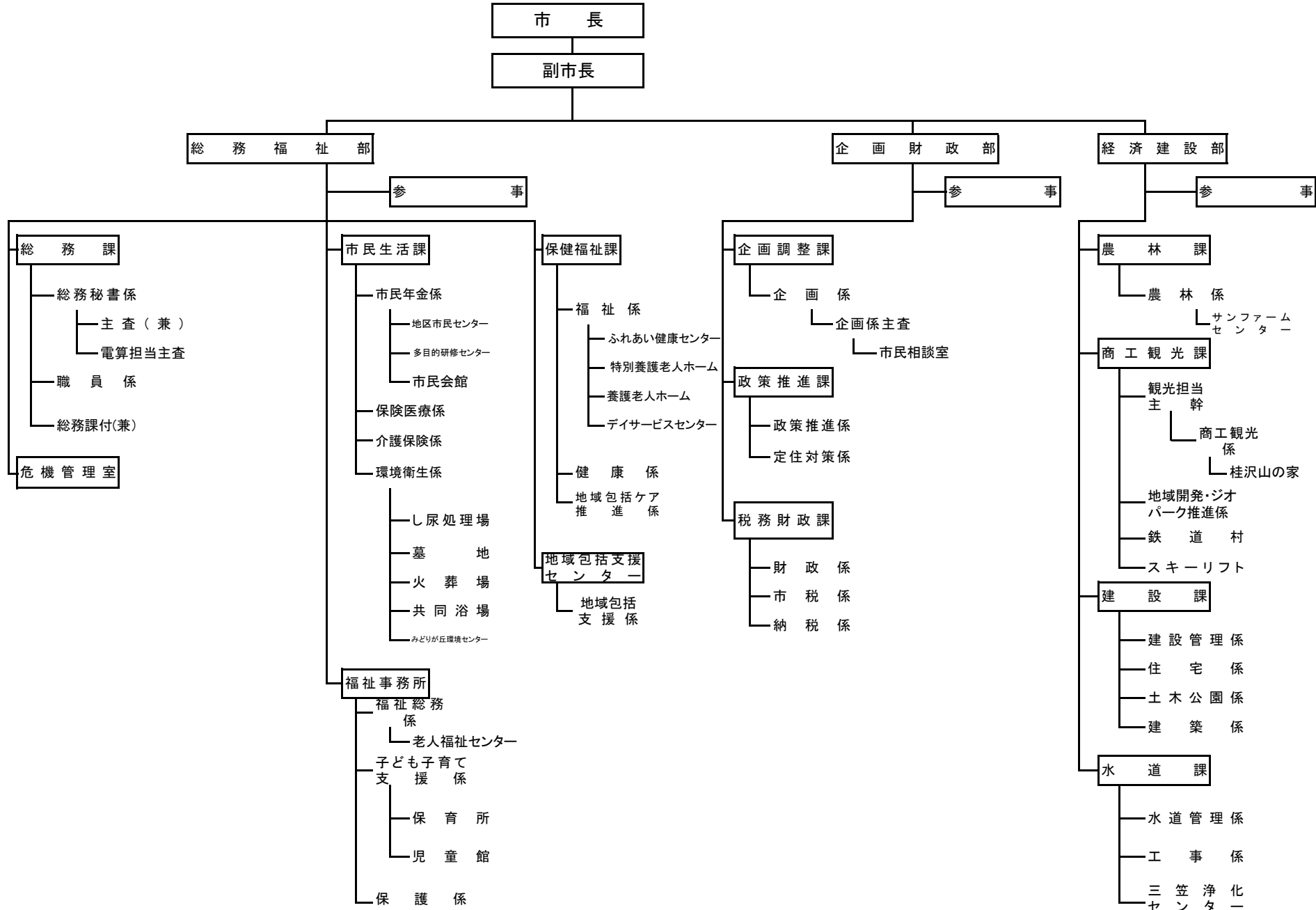
7 市有財産の状況

各年度3月31日現在(単位:千円)

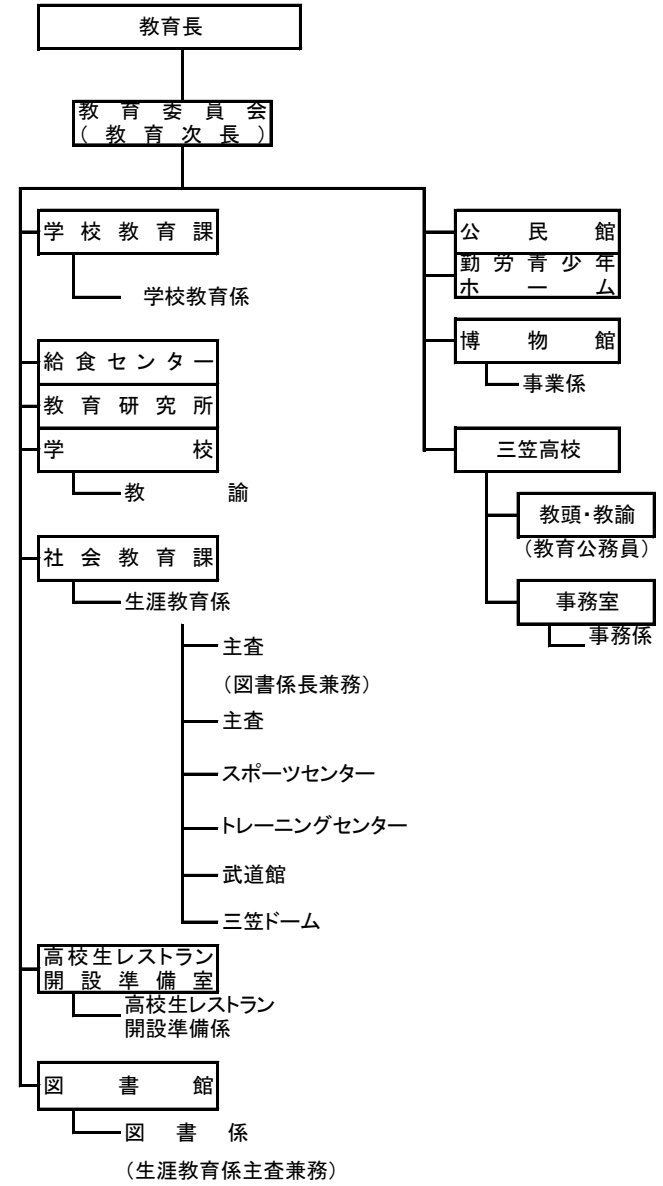
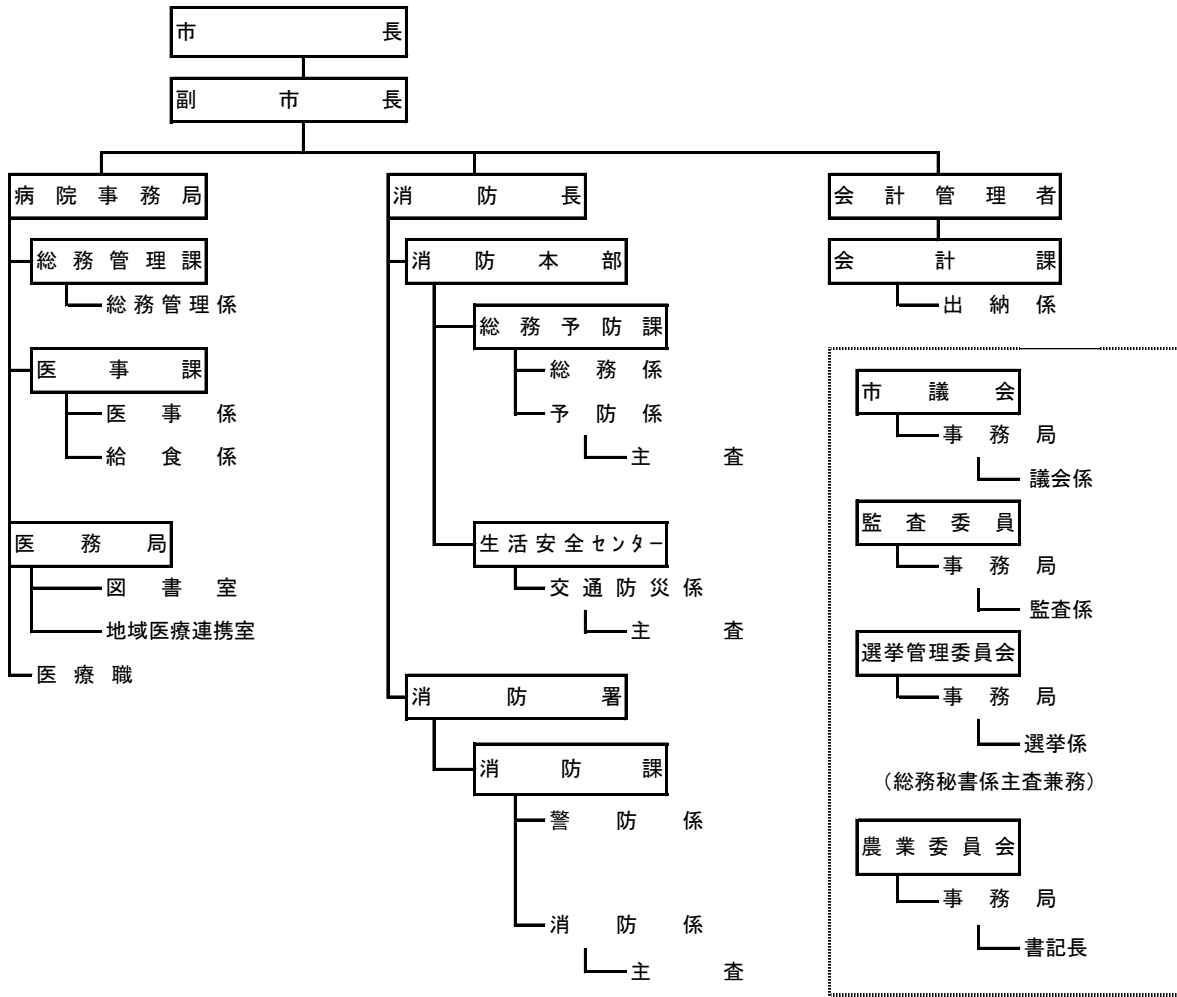
区分		年度	平成25年	平成26年	平成27年	平成28年	平成29年
土	地 (m <sup>2</sup> )		27,283,632	27,334,365	27,362,399	27,409,352	<b>27,441,022</b>
建	物 (m <sup>2</sup> )		268,244	263,928	264,755	267,627	<b>269,434</b>
山	林	面積 (m <sup>2</sup> )	22,159,100	22,132,300	22,138,100	22,096,600	<b>21,940,100</b>
山	林立木蓄積量 / 推定 (m <sup>3</sup> )		350,309	355,082	387,379	366,146	<b>370,486</b>
温	泉	権 (カ所)	3	3	3	3	<b>3</b>
漁	業	権 (m <sup>2</sup> )	3,946,700	3,946,700	3,946,700	3,946,700	<b>3,946,700</b>
有	価	証券	48,706	48,710	48,712	48,712	<b>48,713</b>
出	資	による権利	112,136	112,136	112,136	112,136	<b>112,136</b>
物 品	船	舶(隻)	1	1	1	1	<b>1</b>
	車	両(台)	68	67	66	66	<b>67</b>
	機	械器具(台)	422	437	425	441	<b>466</b>
債		権	443,525	696,081	680,675	630,847	<b>502,816</b>
基 金	育	英	48,948	51,422	53,446	55,317	<b>56,812</b>
	土	地開発	62,111	62,159	62,204	62,233	<b>62,233</b>
	教	育振興	16,348	16,648	17,229	17,529	<b>17,879</b>
	農	業振興	37,492	37,492	37,492	37,492	<b>37,492</b>
	青	少年	47,312	47,632	47,902	48,015	<b>48,165</b>
	国	民健康保険	400,930	359,261	342,893	308,174	<b>267,000</b>
	商	工業振興	37,745	37,871	37,921	38,021	<b>38,221</b>
	減	債	82,864	92,935	102,985	143,007	<b>183,009</b>
	福	祉	161,444	162,051	162,339	162,450	<b>162,664</b>
	ふ	るさと文化	13,098	13,100	13,103	13,106	<b>13,107</b>
	化	石	8,731	8,733	8,735	8,738	<b>8,738</b>
	介	護給付費準備	63,493	112,241	148,594	174,850	<b>195,084</b>
	市	民生活交通確保	133,138	123,138	121,258	119,097	<b>116,394</b>
こ	ころのふるさと	2,715	3,555	9,205	33,924	<b>101,641</b>	
公	共施設整備等	-	-	-	-	<b>10,000</b>	
財	政調整	-	533,017	877,522	941,282	<b>973,894</b>	

資料 税務財政課

8 三笠市行政機構図（平成30年4月1日）







市の概要

土地総面積 平成30年1月1日 (Km <sup>2</sup> )	世帯・男女別人口 平成27年10月1日(国勢調査)				一世帯当たり 平均人員	事業所 平成26年6月1日(経済センサス基礎調査)	
	世帯数	人口			平成27年10月1日 国勢調査 (人)	事業所数	従業者数 (人)
		総数	内訳				
			男	女			
<b>302.52</b>	<b>4,254</b>	<b>9,076</b>	<b>4,075</b>	<b>5,001</b>	<b>2.13</b>	<b>440</b>	<b>4,124</b>

工業 平成27年12月31日(工業統計調査)			商業(卸売・小売業) 平成26年6月1日(商業統計調査)			農業 2015年農林業センサス			
事業所数	従業者数 (人)	製造品出荷額等 (万円)	商店数	従業者数 (人)	商品販売額 (万円)	農家数(戸)			
						総数	内訳		
							専業	専業	自給的農家
<b>21</b>	<b>526</b>	<b>1,277,080</b>	<b>100</b>	<b>605</b>	<b>1,306,329</b>	<b>92</b>	<b>56</b>	<b>13</b>	<b>23</b>

農業

耕地面積(ha)				乳用牛		肉用牛		豚		にわとり	
総数	内訳			戸数	頭数	戸数	頭数	戸数	頭数	戸数	羽数
	田	畑	樹園地								
<b>1,089</b>	<b>525</b>	<b>529</b>	<b>35</b>	<b>2</b>	<b>191</b>	<b>2</b>	<b>81</b>	<b>1</b>	<b>3000</b>	-	-

つづき

農 業 農林水産省北海道農政事務所 (平成29年)		生 活 保 護 状 況 (平成29年度)					国 民 年 金 受 給 状 況 (平成29年度)		国 民 健 康 保 険 状 況 (平成29年度)	
水 稻 作付面積 (ha)	収 穫 量 (t)	世 帯 数	人 員 (人)	扶 助 額 (千円)	保 護 率 (千 人 当)		件 数	金 額 (千円)	被 保 険 者 数 (人)	受 診 率 (%)
					三 笠 市	全 道 札幌市除く				
204	1,100	257	321	582,217	36.5	26.5	3,964	2,440,054	2,131	17.0

国 民 健 康 保 険 状 況 (平成29年度)		高 齢 者 人 口 平成30年9月30日(住民基本台帳)		小 学 校 の 状 況 平成30年5月1日(学校基本調査)				中 学 校 の 状 況 平成30年5月1日(学校基本調査)			
保 険 給 付 額		6 5 歳 以 上	高 齢 者 比 率	学 校 数	教 員 数 (人)	学 級 数	児 童 数	学 校 数	教 員 数 (人)	学 級 数	生 徒 数
総 額 (千 円)	1 人 当 (千 円)	人 口 (人)	(%)								
875,454	411	4,006	46.4	2	32	18	272	2	29	12	161

高 等 学 校 の 状 況 平成30年5月1日(学校基本調査)				市 職 員 数 平成30年4月1日					財 政 (平成29年度決算)				
学 校 数	教 員 数 (人)	学 級 数	生 徒 数 (人)	総 数 (人)	普 通 会 計			特 別 会 計 (人)	公 営 企 業 (人)	一 般 会 計 (百万円)		特 別 会 計 (百万円)	
					内 訳					歳 入	歳 出	歳 入	歳 出
					一 般	教 育	消 防						
1	14	3	119	317	115	35	32	11	124	10,794	10,625	3,156	2,954