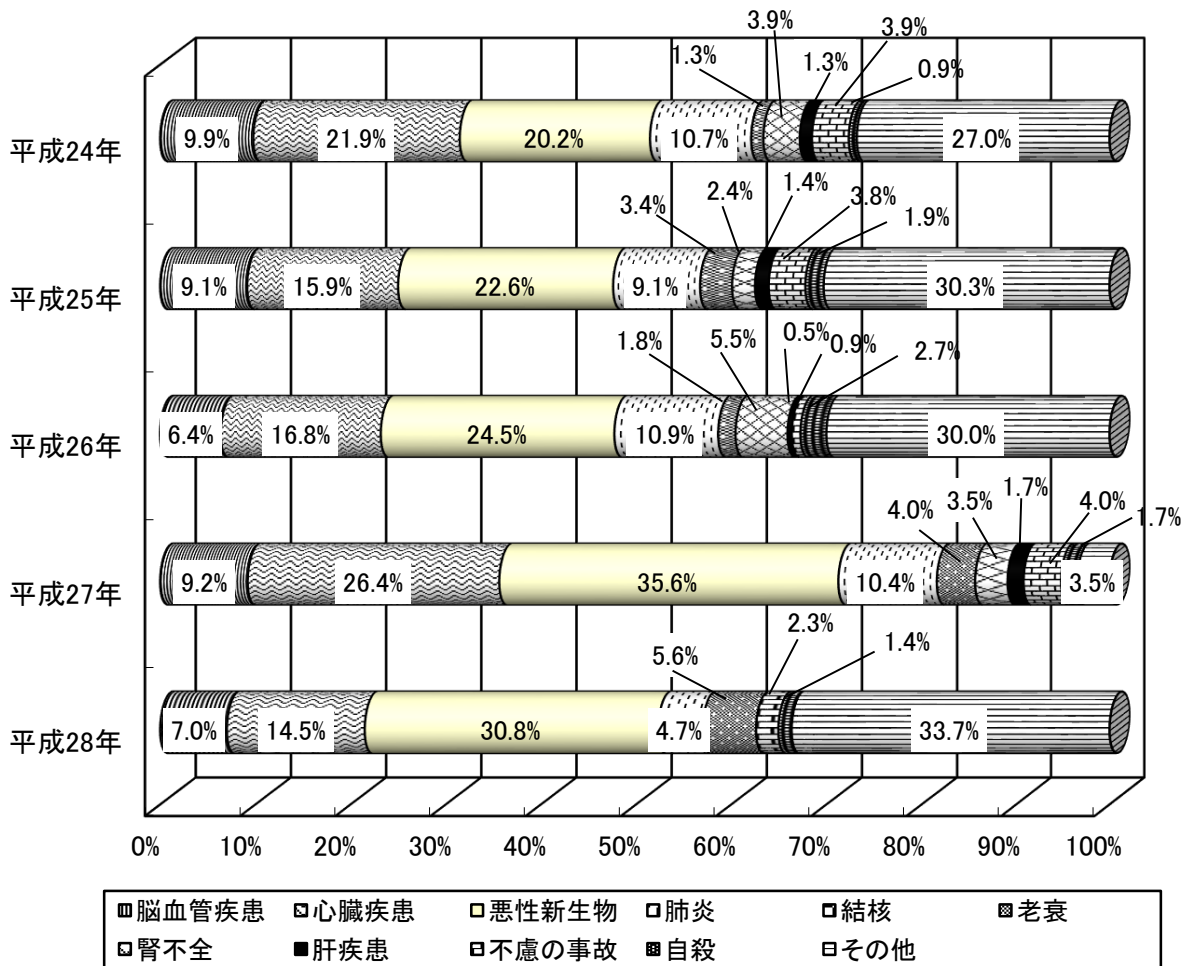


第 5 編

保 健 ・ 衛 生

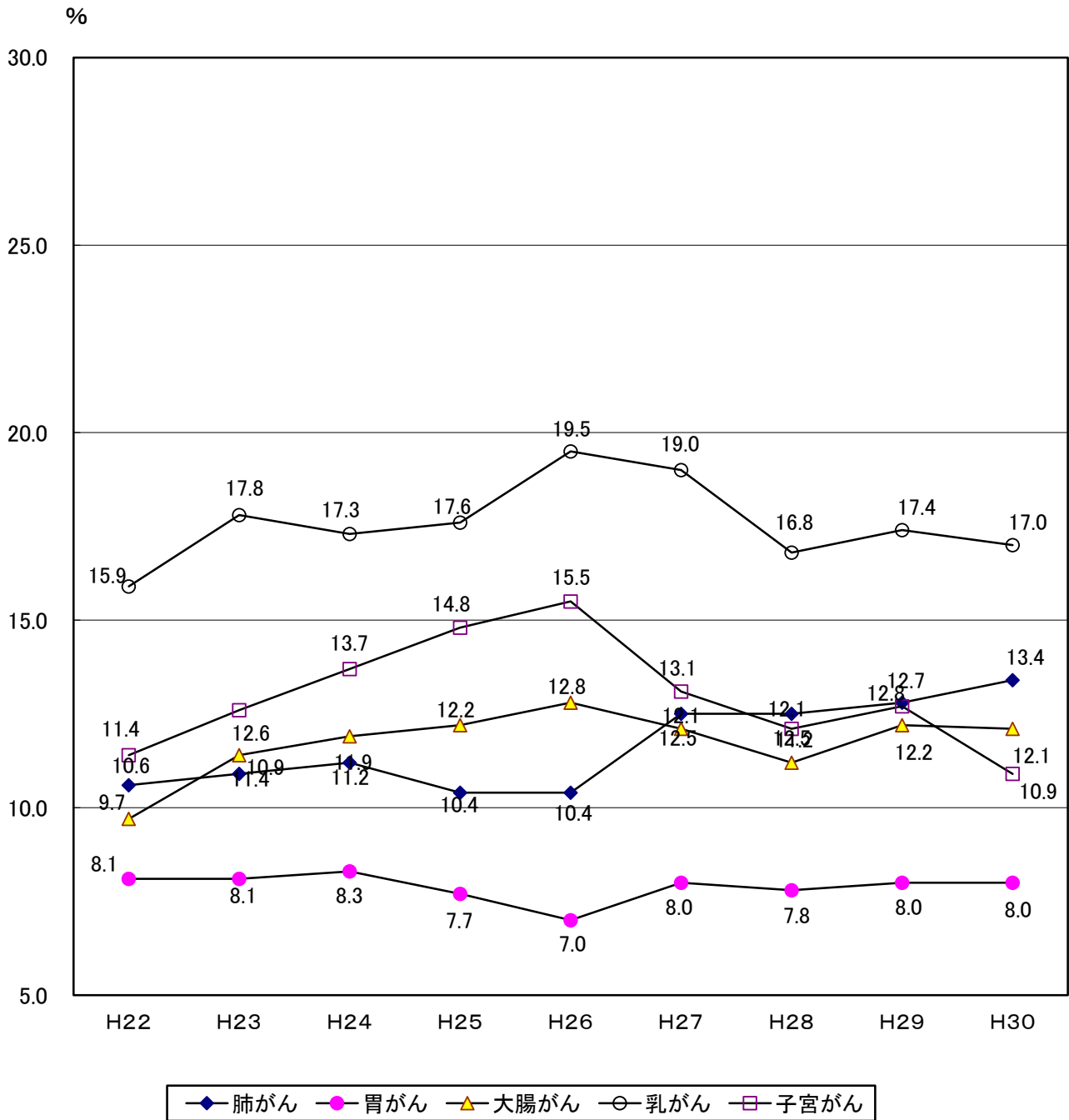
死 亡 者 の 死 因 構 成 比 率

(各年12月31日現在)



各種がん検診年度別受診率推移

(各年度3月31日現在)



1 医療施設数

各年12月31日現在(単位:施設、床)

| 区分 年次 | 病院 | 診療所 | 歯科診療所 | 病院の病床数 | | |
|----------|----------|----------|----------|-----------|------------|-----------|
| | | | | 一般 | 療養 | 精神 |
| 平成27年 | 2 | 4 | 4 | 91 | 136 | 65 |
| 平成28年 | 2 | 4 | 4 | 91 | 136 | 65 |
| 平成29年 | 2 | 4 | 4 | 91 | 136 | 65 |
| 平成30年 | 2 | 4 | 3 | 91 | 136 | 65 |
| 令和元年 | 2 | 4 | 3 | 91 | 136 | 65 |

資料 北海道空知総合振興局保健環境部保健行政室企画総務課

2 医療従事者数

各年12月31日現在(単位:人)

| 区分 年次 | 医師 | 歯科医師 | 保健師 | 助産師 | 看護師 | 准看護師 | 薬剤師 |
|----------|-----------|----------|----------|-----|------------|-----------|-----------|
| 平成22年 | 15 | 5 | 6 | - | 92 | 61 | 18 |
| 平成24年 | 15 | 5 | 5 | - | 104 | 59 | 13 |
| 平成26年 | 15 | 3 | 5 | - | 102 | 54 | 11 |
| 平成28年 | 16 | 4 | 6 | - | 100 | 49 | 14 |
| 平成30年 | 15 | 2 | 5 | - | 110 | 52 | 14 |

つづき

| 区分 年次 | 検査技師 | 放射線技師 | 柔道整復師 | 栄養士 | 歯科衛生士 | あんま・はり | 歯科技工士 |
|----------|------|-------|-------|-----|----------|----------|-------|
| 平成22年 | 7 | 5 | 1 | 5 | 8 | 6 | - |
| 平成24年 | 6 | 4 | 1 | 6 | 7 | 5 | - |
| 平成26年 | 6.8 | 4 | - | 3 | 6 | 5 | - |
| 平成28年 | 6.6 | 5 | - | 3 | 7 | 5 | - |
| 平成30年 | ※ | ※ | - | ※ | 6 | 5 | - |

資料 北海道空知総合振興局保健環境部保健行政室企画総務課

※ 検査技師、放射線技師、栄養士については、病院の従事者数のみであるが、平成29年より廃止された。

※ 医療従事者数は、2年ごとに公表

3 市立総合病院医療従事者数

各年4月1日現在(単位:床、人)

| 区分 年次 | 病床 数 | 医 師 | 看 護 師 | 准 看 護 師 | 助 産 師 | 薬 剤 師 | X 線 技 師 | 臨 技 床 検 査 師 | そ 技 の 術 の 者 の 他 の 者 | そ 事 務 の 職 員 他 員 |
|----------|------------|----------|-------------|------------------|-------------|-------------|------------------|----------------------------|--|--------------------------------------|
| | | | | | | | | | | |
| 平成27年 | 199 | 10 | 82 | 19 | - | 2 | 4 | 7 | 14 | 48 |
| 平成28年 | 199 | 9 | 82 | 18 | - | 2 | 4 | 7 | 14 | 46 |
| 平成29年 | 199 | 9 | 83 | 19 | - | 3 | 4 | 7 | 15 | 45 |
| 平成30年 | 199 | 9 | 83 | 18 | - | 3 | 4 | 9 | 16 | 41 |
| 平成31年 | 199 | 9 | 82 | 16 | | 4 | 4 | 9 | 16 | 41 |

資料 市立三笠総合病院

※ 医師数は固定医数。()は臨時職員で内数

4 市立総合病院各科別患者数

各年度3月31日現在(単位:人)

| 区分 年度 | 平成26年 | | 平成27年 | | 平成28年 | | 平成29年 | | 平成30年 | | |
|----------|--------------|--------|--------|--------|--------|--------|--------|--------|---------------|---------------|---------------|
| | 入院 | 外来 | 入院 | 外来 | 入院 | 外来 | 入院 | 外来 | 入院 | 外来 | |
| 総数 | 52,177 | 76,494 | 36,478 | 69,384 | 31,788 | 63,622 | 29,185 | 58,062 | 27,375 | 54,971 | |
| 日平均患者数 | 143.0 | 312.2 | 99.7 | 284.4 | 87.1 | 260.7 | 80.0 | 237.0 | 75.0 | 225.3 | |
| 内 訳 | 内科 | 10,976 | 30,127 | 8,549 | 28,200 | 7,088 | 27,129 | 6,130 | 24,998 | 6,140 | 23,958 |
| | 循環器科 | - | 2,938 | - | 2,878 | - | 2,773 | - | 2,569 | - | 2,463 |
| | 外科 | 5,723 | 6,115 | 6,477 | 5,278 | 3,871 | 3,991 | 3,574 | 3,602 | 3,487 | 3,248 |
| | 整形外科 | 1,565 | 18,568 | 1,463 | 15,523 | - | 13,302 | - | 11,572 | - | 10,747 |
| | 小児科 | - | 1,002 | 1 | 1,307 | - | 952 | - | 831 | - | 816 |
| | 眼科 | - | 4,223 | - | 3,617 | - | 3,160 | - | 2,667 | - | 2,328 |
| | 皮膚科 | - | 3,053 | - | 2,795 | - | 2,513 | - | 2,374 | - | 2,309 |
| | 泌尿器科 | - | 1,214 | 9 | 1,131 | - | 1,044 | - | 1,034 | - | 1,038 |
| | 耳鼻咽喉科 | - | 1,728 | - | 1,627 | - | 1,599 | - | 1,418 | - | 1,357 |
| | 人工透析科 | 3,053 | 3,404 | 2,721 | 2,996 | 1,144 | 2,887 | 317 | 2,379 | 372 | 2,445 |
| | 回復期リハビリテーション | - | - | 267 | - | 5,353 | - | 5,943 | - | 4,768 | - |
| | 精神神経科 | 16,692 | 4,122 | 2,815 | 4,032 | - | 4,272 | - | 4,618 | - | 4,262 |
| | 療養 | 14,168 | - | 14,176 | - | 14,332 | - | 13,221 | - | 12,608 | - |

資料 市立三笠総合病院

※ 療養は平成23年3月、回復期リハビリテーションは平成28年3月に開設

5 し尿処理状況

各年度3月31日現在

| 区分 年度 | 処 理 量 (kL) | 1 日 当 たり 排 出 量 (kL) | 1人1日当たり排出量 (L) |
|----------|----------------|------------------------|-------------------|
| | | | |
| 平成27年 | 2,405.3 | 6.6 | 2.5 |
| 平成28年 | 2,318.0 | 6.4 | 2.9 |
| 平成29年 | 2,372.0 | 6.5 | 3.1 |
| 平成30年 | 2,306.0 | 6.3 | 3.0 |

資料 市民生活課

6 一般廃棄物処理状況

各年度3月31日現在

| 区分 年度 | 処 理 人 口 (人) | ご み 処 理 量 (t) | | | 1日当たり 収集量 (t) | 1人1日当たり 収集量 (g) |
|----------|----------------|---------------|--------------|--------------|---------------------|-----------------------|
| | | 総 量 | 内 訳 | | | |
| | | | 収 集 量 | 自 己 搬 入 量 | | |
| 平成26年 | 9,391 | 2,461 | 1,451 | 1,010 | 4.0 | 423 |
| 平成27年 | 9,107 | 2,588 | 1,412 | 1,176 | 3.9 | 428 |
| 平成28年 | 8,877 | 2,703 | 1,313 | 1,390 | 3.6 | 405 |
| 平成29年 | 8,664 | 2,720 | 1,321 | 1,399 | 3.6 | 415 |
| 平成30年 | 8,432 | 2,634 | 1,315 | 1,319 | 3.6 | 426 |

資料 市民生活課

7 資源収集量

各年度3月31日現在

| 区分 年度 | 処 理 人 口 (人) | 収 集 量 (t) | | | | | | |
|----------|----------------|--------------|------------|-----------|-----------|------------|------------|------------|
| | | 総 量 | 内 訳 | | | | | |
| | | | 紙 類 | びん類 | 空缶類 | ペット ボトル | プラス チック | 食品残さ |
| 平成26年 | 9,391 | 1,460 | 520 | 101 | 50 | 39 | 107 | 643 |
| 平成27年 | 9,107 | 1,409 | 500 | 95 | 44 | 38 | 108 | 624 |
| 平成28年 | 8,877 | 1,340 | 455 | 89 | 43 | 37 | 104 | 612 |
| 平成29年 | 8,664 | 1,303 | 458 | 86 | 40 | 38 | 100 | 581 |
| 平成30年 | 8,432 | 1,228 | 412 | 76 | 35 | 38 | 100 | 567 |

資料 市民生活課

8 火葬場使用状況

各年度3月31日現在(単位:箇所、炉、体)

| 区分 年度 | 火葬場数 | 火葬炉数 | 総 数 | 種 別 | | | | 居 住 種 別 | | 動物 火葬 |
|----------|----------|----------|------------|------------|-----|-----|------------|------------|------------|-----------|
| | | | | 大 人 | 小 人 | 死 産 | 身体の 一 部 | 市 内 居住者 | 市 外 居住者 | |
| 平成26年 | 1 | 2 | 180 | 178 | - | - | 2 | 167 | 13 | - |
| 平成27年 | 1 | 2 | 174 | 174 | - | - | - | 152 | 22 | - |
| 平成28年 | 1 | 3 | 165 | 164 | - | - | 1 | 159 | 6 | 13 |
| 平成29年 | 1 | 3 | 187 | 186 | - | 1 | - | 179 | 8 | 54 |
| 平成30年 | 1 | 3 | 183 | 182 | - | - | 1 | 169 | 14 | 46 |

※ 平成23年「胞衣」を「身体の一部」に集約

資料 市民生活課

※ 平成28年10月21日より三笠市火葬場「柏の郷聖苑」に変更。動物の火葬を開始。

9 畜犬登録数

各年度3月31日現在(単位:頭)

| 区分 年度 | 登 録 数 |
|----------|------------|
| 平成26年 | 424 |
| 平成27年 | 423 |
| 平成28年 | 402 |
| 平成29年 | 407 |
| 平成30年 | 387 |

資料 市民生活課

10 献血の状況

各年度3月31日現在(単位:回、人、cc)

| 区分 | 年 度 | 平成26年 | 平成27年 | 平成28年 | 平成29年 | 平成30年 |
|-------------|-----------|--------|--------|---------|---------|----------------|
| | 移動献血車実施回数 | | 6 | 7 | 7 | 7 |
| 総 数 | | 241 | 228 | 296 | 330 | 270 |
| 献 血 量 | | 94,600 | 91,200 | 117,400 | 131,200 | 107,800 |

資料 福祉事務所

11 死因別死亡者数

各年12月31日現在(単位:人)

| 区分 年次 | 総 数 | 内 訳 | | | | | | | | | | |
|----------|------------|-----------------------|------------------|-----------------------|-----------|--------|-----------|----------|-------------|-----------------------|----------|-------------|
| | | 脳 血 管 疾 患 | 心 臓 疾 患 | 悪 性 新 生 物 | 肺 炎 | 結 核 | 老 衰 | 腎 全 | 肝 疾 患 | 不 慮 の 事 故 | 自 殺 | そ の 他 |
| 平成24年 | 208 | 19 | 33 | 47 | 19 | - | 7 | 5 | 3 | 8 | 4 | 63 |
| 平成25年 | 220 | 14 | 37 | 54 | 24 | - | 4 | 12 | 1 | 2 | 6 | 66 |
| 平成26年 | 174 | 16 | 46 | 62 | 18 | - | 7 | 6 | 3 | 7 | 3 | 6 |
| 平成27年 | 214 | 15 | 31 | 66 | 10 | - | 12 | - | - | 5 | 3 | 72 |
| 平成28年 | 193 | 15 | 31 | 59 | 10 | - | 12 | 7 | 3 | 5 | 3 | 48 |

資料 北海道空知総合振興局保健環境部保健行政室企画総務課

12 定期の予防接種の状況

各年度3月31日現在(単位:人)

| 区分 | 平成26年 | 平成27年 | 平成28年 | 平成29年 | 平成30年 |
|----------|-------|-------|-------|-------|--------------|
| 総 数 | 2,434 | 2,603 | 2,936 | 2,727 | 2,943 |
| 不活化ポリオ | 延 31 | - | - | - | - |
| 二種混合 | 39 | 51 | 39 | 50 | 46 |
| 三種混合 | 延 20 | - | - | - | - |
| 四種混合 | 延 121 | 延 186 | 延 163 | 延 173 | 延 161 |
| 麻しん風しん | 80 | 77 | 84 | 74 | 85 |
| インフルエンザ | 1,731 | 1,723 | 1,764 | 1,517 | 1,723 |
| ヒ ブ | 延 137 | 延 172 | 延 170 | 延 169 | 延 154 |
| 小児用肺炎球菌 | 延 138 | 延 163 | 延 171 | 延 163 | 延 150 |
| 高齢者用肺炎球菌 | 86 | 172 | 143 | 152 | 176 |
| 子宮頸がん | - | - | - | - | - |
| 水 痘 | 延 51 | 延 59 | 延 71 | 延 78 | 延 93 |
| 日 本 脳 炎 | - | - | 延 263 | 延 228 | 延 234 |
| B 型 肝 炎 | - | - | 延 68 | 延 123 | 延 121 |

資料 保健福祉課

※ ポリオについては平成24年9月以降、生ワクチン投与から不活化ワクチン接種に切替

※ 高齢者肺炎球菌、水痘は平成26年10月から定期接種化

※ 日本脳炎は平成28年4月から、B型肝炎は平成28年10月から定期接種化

13 各種検診の状況

各年度3月31日現在(単位:人、%)

| 区 分 | | | 年 度 | | | | | 区 分 | | | 年 度 | | | | |
|--|-----------------------|-----|-----------|-----------|-----------|-----------|------------------|---------------------------------|--------------------------------------|-------|-----------|-----------|------------|-------------|------------|
| | | | 平成 26年 | 平成 27年 | 平成 28年 | 平成 29年 | 平成 30年 | | | | 平成 26年 | 平成 27年 | 平成 28年 | 平成 29年 | 平成 30年 |
| 結 核 ・ 肺 が ん 検 診 | 間 接 撮 影 | 対象者 | 3,031 | 2,718 | 2,619 | 2,625 | 2,640 | 幼 児 健 康 診 査 | 対象者 | 40 | 37 | 40 | 50 | 48 | |
| | | 受診者 | 315 | 339 | 328 | 335 | 354 | | 受診者 | 40 | 36 | 39 | 48 | 47 | |
| | | 受診率 | 10.4 | 12.5 | 12.5 | 12.8 | 13.4 | | 受診率 | 100.0 | 97.3 | 97.5 | 96.0 | 97.9 | |
| | B C G 接 種 | 対象者 | 39 | 47 | 51 | 52 | 44 | 健 康 診 査 児 | 対象者 | 37 | 48 | 30 | 40 | 48 | |
| | | 受診者 | 38 | 40 | 43 | 40 | 40 | | 受診者 | 37 | 48 | 30 | 39 | 47 | |
| | | 受診率 | 97.4 | 85.1 | 84.3 | 76.9 | 90.9 | | 受診率 | 100.0 | 100.0 | 100.0 | 97.5 | 97.9 | |
| 喀 たん 細 胞 (希 望 者 の み) | 受診者 | 5 | 4 | 4 | 2 | 5 | 健 康 診 査 | 受診者 | 延46 | 延35 | 延26 | 延28 | 延33 | | |
| 成 人 | 健 康 診 査 | 対象者 | 515 | 508 | 479 | 429 | 396 | 乳 幼 児 健 康 相 談 | 受診者 | 延75 | 延98 | 延71 | 延32 | 延46 | |
| | | 受診者 | 20 | 9 | 7 | 9 | 3 | | 受診者 | 延75 | 延98 | 延71 | 延32 | 延46 | |
| | | 受診率 | 3.9 | 1.8 | 1.5 | 2.1 | 0.8 | | 受診率 | 延75 | 延98 | 延71 | 延32 | 延46 | |
| 人 が ん | 胃 が ん | 対象者 | 3,031 | 2,718 | 2,619 | 2,625 | 2,640 | 4 6 児 健 診 | か か 月 月 健 康 診 査 | 受診者 | 延73 | 延82 | 延86 | 延89 | 延77 |
| | | 受診者 | 211 | 217 | 205 | 211 | 210 | | | 受診者 | 延73 | 延82 | 延86 | 延89 | 延77 |
| | | 受診率 | 7.0 | 8.0 | 7.8 | 8.0 | 8.0 | | | 受診率 | 延73 | 延82 | 延86 | 延89 | 延77 |
| 病 人 | 大 腸 が ん | 対象者 | 3,031 | 2,718 | 2,619 | 2,625 | 2,640 | 資料 保健福祉課 | | | | | | | |
| | | 受診者 | 388 | 329 | 294 | 319 | 319 | | | | | | | | |
| | | 受診率 | 12.8 | 12.1 | 11.2 | 12.2 | 12.1 | | | | | | | | |
| 検 査 | 乳 が ん | 対象者 | 1,835 | 1,645 | 1,585 | 1,594 | 1,600 | 資料 保健福祉課 | | | | | | | |
| | | 受診者 | 200 | 127 | 157 | 141 | 134 | | | | | | | | |
| | | 受診率 | 19.5 | 19.0 | 16.8 | 17.4 | 17.0 | | | | | | | | |
| 診 診 | 子 宮 が ん | 対象者 | 1,899 | 1,707 | 1,640 | 1,649 | 1,655 | 資料 保健福祉課 | | | | | | | |
| | | 受診者 | 143 | 90 | 123 | 100 | 83 | | | | | | | | |
| | | 受診率 | 15.5 | 13.1 | 12.1 | 12.7 | 10.9 | | | | | | | | |

※ 乳がん、子宮がんは平成18年度から2年に1回の受診となったため、受診率は前年度受診者(2年連続受診したものは除く)も含めて計算

※ 健康診査は平成20年度から30歳代と生活保護世帯のみが対象となっている