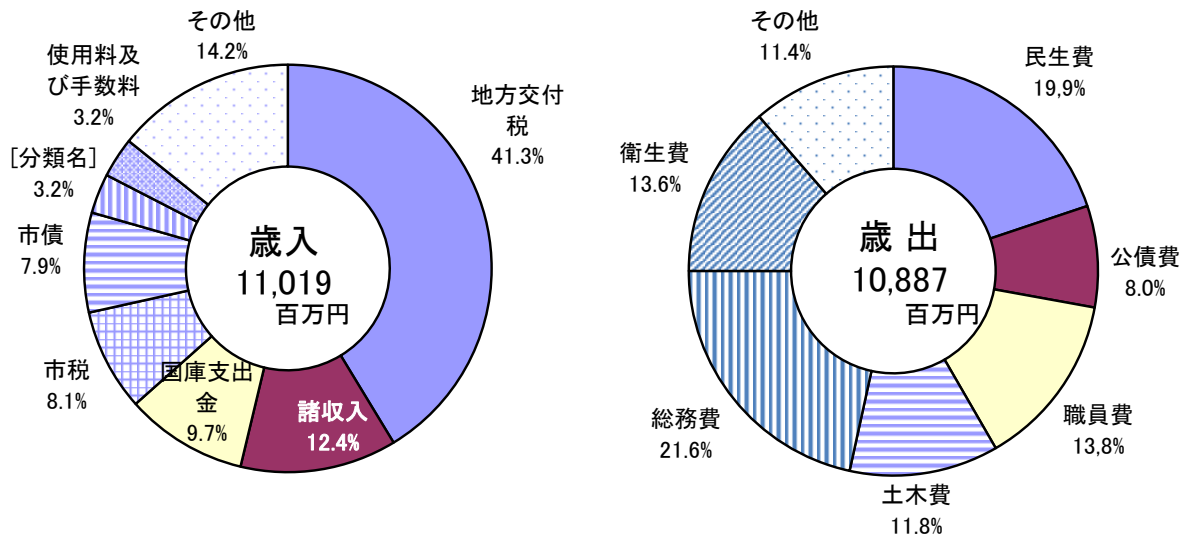


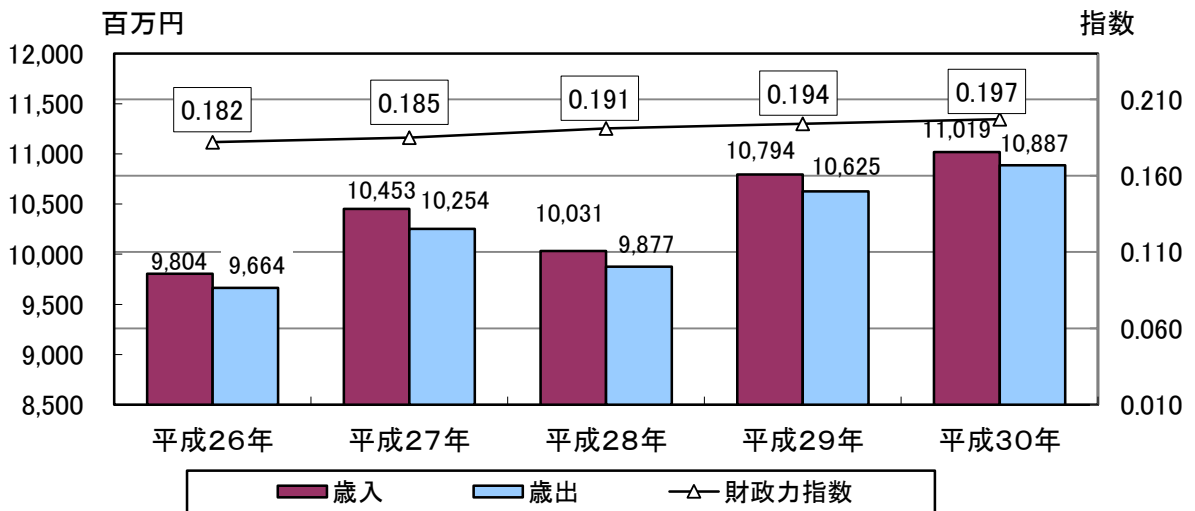
第 11 編

行 財 政

平 成 3 0 年 度 一 般 会 計



歳入・歳出及び財政力指数の推移 (各年度3月31日現在)



1 市議会議員数(会派別・委員会別)

令和元年12月31日現在(単位:人)

委員会名 会派等名	議員数 (現員数)	総合常任委員会	地域振興対策 特別委員会	議会運営委員会
内	10	10	9	8
公明党	1	1	1	1
日本共産党	1	1	1	1
無所属	8	8	7	6

資料 議会事務局

2 市議会活動状況

各年12月31日現在(単位:回、日、件)

区分 年次	市議会					審議件数									質問者数
	会議区分	開会回数	会期日数	会議日数	議員出席率	総数	内訳								
							議案	認定	意見書案	決議案	請願	報告	その他		
平成27年	定例	4	55	12	100.0	144	84	8	14	-	-	19	19	22	
	臨時	2	2	2	100.0										
平成28年	定例	4	59	13	94.9	134	83	8	10	1	-	21	11	23	
	臨時	2	2	2	94.4										
平成29年	定例	4	49	12	100.0	135	86	8	7	-	-	23	11	16	
	臨時	-	-	-	-										
平成30年	定例	4	50	12	100.0	117	75	8	6	1	-	16	11	18	
	臨時	-	-	-	-										
令和元年	定例	4	45	11	100.0	138	89	8	5	1	-	21	14	18	
	臨時	1	1	1	100.0										

資料 議会事務局

3 委員会開会日数

各年12月31日現在(単位:日)

区分 年次	総数	総合常任委員会	特別委員会	議会運営委員会
平成27年	23	8	5	10
平成28年	23	7	8	8
平成29年	22	7	7	8
平成30年	20	7	5	8
令和元年	20	7	6	7

資料 議会事務局

4 市職員数

各年4月1日現在(単位:人)

区分 年次	総数	普通会計				特別会計	公営企業会計
		計	内 訳				
			一般行政	教育	消防		
平成27年	313	172	110	30	32	12	129
平成28年	315	179	113	33	33	12	124
平成29年	319	181	116	33	32	12	126
平成30年	317	182	115	35	32	11	124
平成31年	313	180	116	32	32	11	122

※ 特別職を含む

資料 総務課

※ 特別会計は、国民健康保険、介護保険会計職員

※ 公営企業は、病院、水道及び公共下水道会計職員

5 主要選挙の投票状況

(単位:人、%)

選挙名	選挙期日	有権者数	投票者数				投票率		
			計	内 訳		計	内 訳		
				男	女		男	女	
北海道知事	H27.4.12	8,270	5,337	2,374	2,963	64.53	64.41	64.64	
	H31.4.7	7,566	4,841	2,177	2,664	63.98	64.28	63.75	
北海道議会議員	H27.4.12	8,257	5,280	2,349	2,931	63.95	63.83	64.04	
	H31.4.7	7,550	4,783	2,154	2,629	63.35	63.80	62.96	
三笠市長	H27.4.26	無投票							
	H31.4.21	無投票							
三笠市議会議員	H27.4.26	無投票							
	H31.4.21	7,418	4,641	2,048	2,593	62.56	61.80	63.18	
衆議院議員 (小選挙区)	H26.12.14	8,453	4,851	2,227	2,624	57.39	58.82	56.22	
	H29.10.22	7,888	5,124	2,351	2,773	64.96	66.15	63.98	
衆議院議員 (比例代表)	H26.12.14	8,453	4,851	2,227	2,624	57.39	58.82	56.22	
	H29.10.22	7,888	5,124	2,351	2,773	64.96	66.15	63.98	
参議院議員 (比例代表)	H28.7.10	8,184	5,005	2,299	2,706	61.16	62.66	59.93	
	R1.7.21	7,513	4,442	2,022	2,420	59.12	60.14	58.30	
参議院議員 (選挙区)	H28.7.10	8,184	5,002	2,297	2,705	61.12	62.61	59.91	
	R1.7.21	7,513	4,440	2,021	2,419	59.10	60.11	58.28	
最高裁判官 国民審査	H26.12.14	8,434	4,702	2,166	2,536	55.75	57.38	54.43	
	H29.10.22	7,870	5,089	2,332	2,757	64.66	65.80	63.73	

資料 選挙管理委員会

6 市決算の状況

(1) 歳入

各年度3月31日現在(単位:千円)

区分	年度	平成26年	平成27年	平成28年	平成29年	平成30年
総額		16,606,405	17,541,559	17,112,588	17,393,021	17,822,531
一般会計		9,804,077	10,452,893	10,031,180	10,793,785	11,019,229
市税		924,648	889,622	881,770	895,307	892,480
地方譲与税		64,457	67,289	66,230	66,747	67,326
利子割交付金		1,465	1,089	674	1,168	943
配当割交付金		3,021	2,153	1,248	1,650	1,269
株式譲渡所得割交付金		1,606	1,784	748	1,664	1,095
地方消費税交付金		120,151	199,840	174,572	179,662	182,587
ゴルフ場利用税交付金		624	1,189	974	930	896
自動車取得税交付金		7,961	10,170	11,250	16,637	14,987
地方特例交付金		1,165	1,001	1,043	1,299	1,764
地方交付税		4,691,993	4,693,594	4,628,583	4,613,841	4,552,823
交通安全対策特別交付金		996	1,176	1,044	858	728
分担金及び負担金		36,599	9,978	7,250	6,395	6,455
使用料及び手数料		338,888	371,639	369,156	358,784	350,490
国庫支出金		1,373,508	1,482,513	1,237,498	1,385,842	1,067,743
道支出金		316,340	353,110	330,921	303,877	347,090
財産収入		55,833	54,352	52,089	59,739	106,467
繰入金		13,789	36,349	468,396	938,313	887,175
諸収入		566,233	906,817	498,874	433,350	1,368,122
市債		1,129,280	1,207,547	1,064,658	1,174,184	870,624
寄附金		17,270	21,224	34,790	199,353	129,865
繰越金		138,250	140,457	199,412	154,185	168,300
特別会計		3,245,372	3,366,578	3,316,960	3,155,794	2,991,835
後期高齢者医療		201,473	192,258	184,934	183,651	184,740
国民健康保険		1,784,287	1,853,359	1,781,287	1,604,459	1,423,857
介護保険		1,256,929	1,318,833	1,348,806	1,366,092	1,381,628
育英		2,683	2,128	1,933	1,592	1,610
公営企業会計		3,556,956	3,722,088	3,764,448	3,443,442	3,811,467
病院事業		2,192,727	2,432,934	2,515,648	2,206,127	2,320,948
収益的		2,057,429	2,334,700	2,258,753	2,134,609	2,209,947
資本的		135,298	98,234	256,895	71,518	111,001
水道事業		434,122	385,423	407,435	418,133	438,703
収益的		330,622	289,901	281,677	305,433	310,603
資本的		103,500	95,522	125,758	112,700	128,100
下水道事業		930,107	903,731	841,365	819,182	1,051,816
収益的		677,278	609,958	581,640	603,187	601,066
資本的		252,829	293,773	259,725	215,995	450,750

資料 税務財政課、水道課、市立総合病院

(2) 歳出

各年度3月31日現在(単位:千円)

区分	年度	平成26年	平成27年	平成28年	平成29年	平成30年
総額		18,094,894	17,317,315	16,990,789	17,383,199	18,094,602
一般会計		9,663,619	10,253,480	9,876,995	10,625,486	10,887,382
議会費		65,522	70,139	56,946	57,631	56,412
総務費		1,167,362	992,931	1,121,301	1,619,251	2,348,975
民生費		2,546,003	2,326,706	2,286,614	2,156,978	2,161,043
衛生費		832,497	1,612,629	1,839,959	1,474,420	1,482,036
労働費		5,059	3,851	3,646	3,530	3,542
農林水産業費		71,999	142,517	197,770	119,620	87,120
商工費		167,106	217,396	174,665	167,679	159,553
土木費		1,722,141	2,001,817	1,303,862	1,505,019	1,281,759
消防費		76,248	53,914	42,183	50,123	137,805
教育費		535,847	636,032	599,449	1,161,813	789,005
公債費		757,519	748,171	769,395	808,758	872,189
職員費		1,449,316	1,447,377	1,476,351	1,487,726	1,502,565
諸支出金		267,000	-	-	-	-
予備費		-	-	-	-	-
前年度繰上充用金		-	-	-	-	-
災害復旧費		-	-	4,854	12,938	5,378
特別会計		3,102,734	3,190,016	3,171,190	2,954,427	2,843,203
後期高齢者医療		199,894	190,766	183,965	182,107	183,495
国民健康保険		1,691,430	1,750,285	1,683,986	1,452,264	1,327,965
介護保険		1,208,936	1,246,941	1,301,368	1,318,561	1,330,264
育英		2,474	2,024	1,871	1,495	1,479
公営企業会計		5,328,541	3,873,819	3,942,604	3,803,286	4,364,017
病院事業		3,591,756	2,251,957	2,309,347	2,230,798	2,540,995
収益的		3,383,951	2,091,285	1,958,277	1,997,187	2,261,732
資本的		207,805	160,672	351,070	233,611	279,263
水道事業		586,444	539,781	578,215	557,906	578,056
収益的		367,980	273,736	279,262	284,879	277,281
資本的		218,464	266,045	298,953	273,027	300,775
下水道事業		1,150,341	1,082,081	1,055,042	1,014,582	1,244,966
収益的		649,218	581,798	548,641	560,219	551,734
資本的		501,123	500,283	506,401	454,363	693,232

資料 税務財政課、水道課、市立総合病院

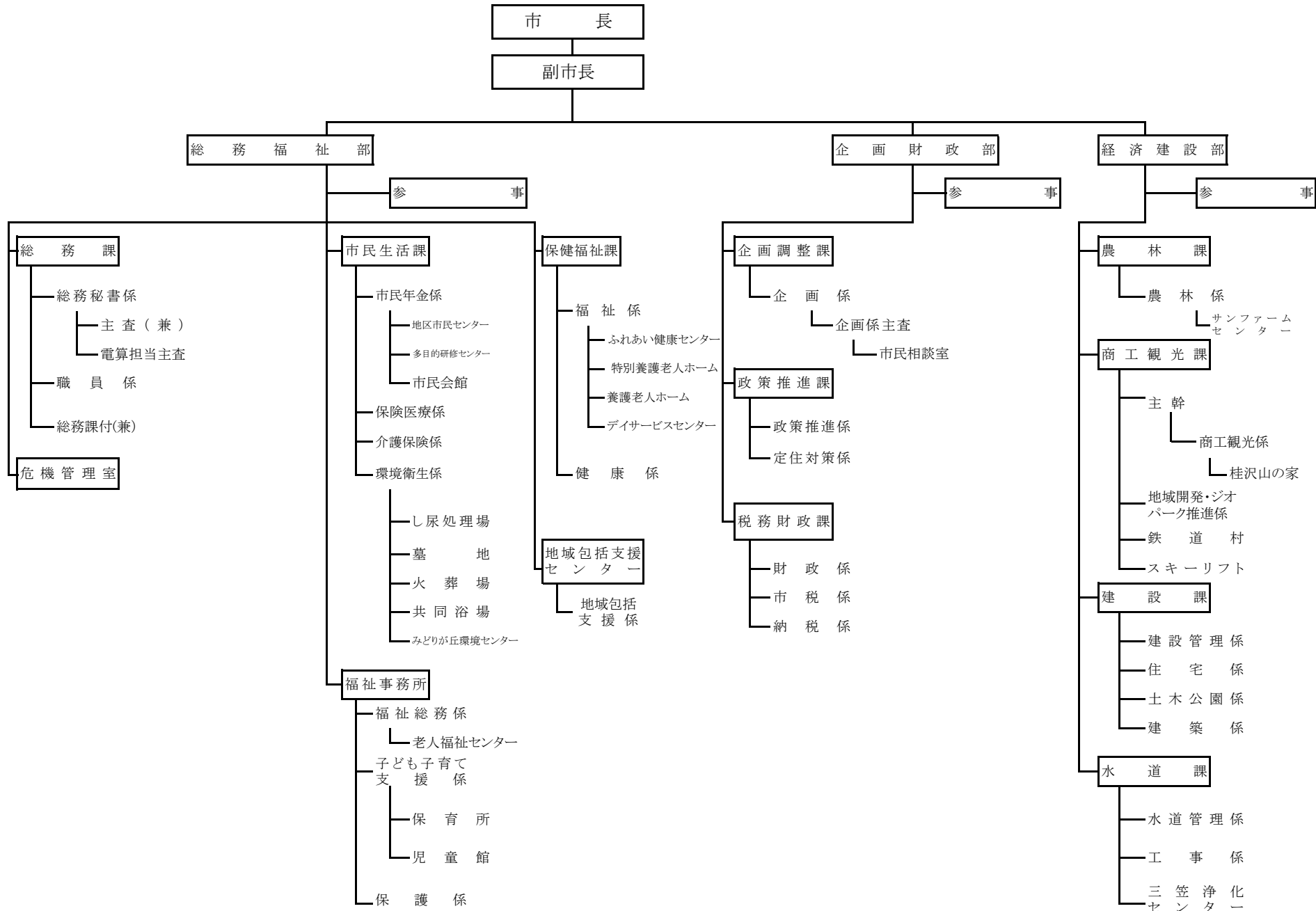
7 市有財産の状況

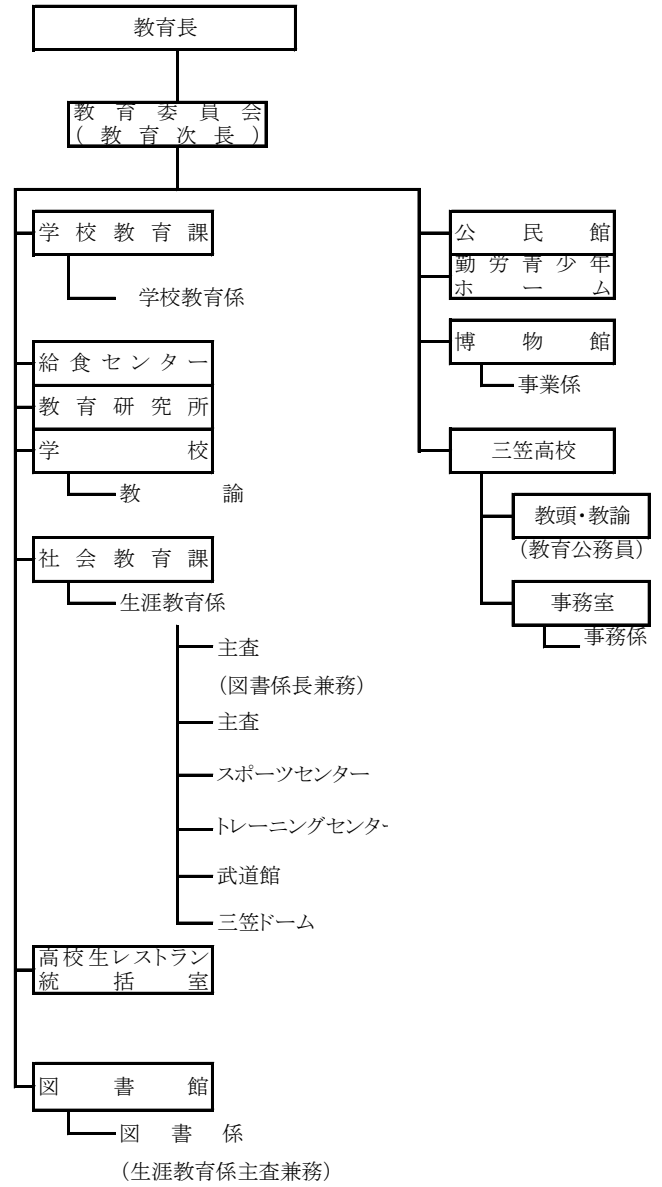
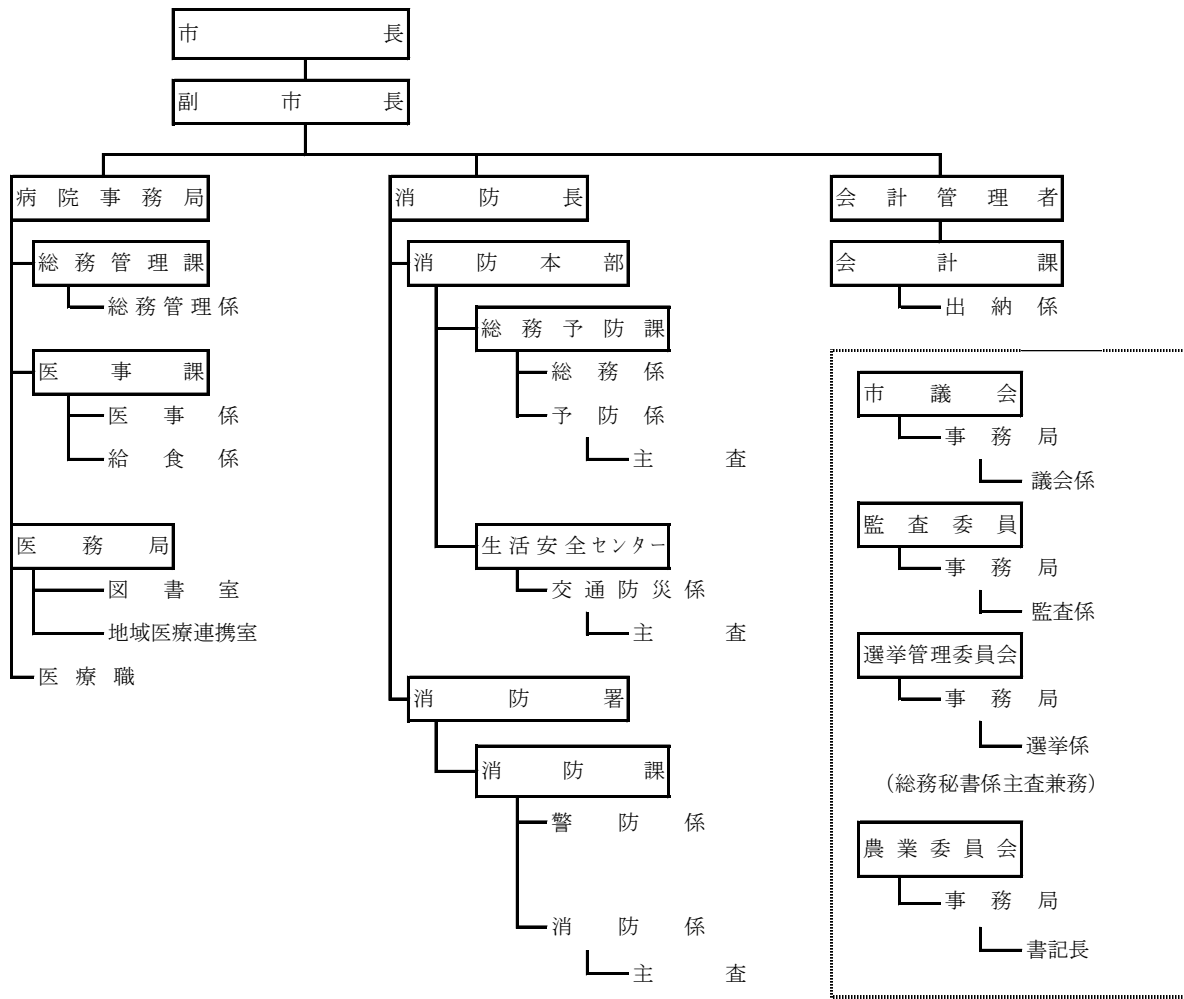
各年度3月31日現在(単位:千円)

区分		年度	平成26年	平成27年	平成28年	平成29年	平成30年
土	地 (m ²)		27,334,365	27,362,399	27,409,352	27,441,022	27,437,671
建	物 (m ²)		263,928	264,755	267,627	269,434	267,803
山	林	面積 (m ²)	22,132,300	22,138,100	22,096,600	21,940,100	21,392,500
山	林立木蓄積量 / 推定 (m ³)		355,082	387,379	366,146	370,486	355,779
温	泉	権 (カ所)	3	3	3	3	3
漁	業	権 (m ²)	3,946,700	3,946,700	3,946,700	3,946,700	3,946,700
有	価	証券	48,710	48,712	48,712	48,713	48,713
出	資	による権利	112,136	112,136	112,136	112,136	112,136
物 品	船	舶(隻)	1	1	1	1	1
	車	両(台)	67	66	66	67	70
	機	械器具(台)	437	425	441	466	506
債		権	696,081	680,675	630,847	502,816	375,304
基 金	育	英	51,422	53,446	55,317	56,812	58,291
	土	地開発	62,159	62,204	62,233	62,233	62,234
	教	育振興	16,648	17,229	17,529	17,879	17,879
	農	業振興	37,492	37,492	37,492	37,492	37,492
	青	少年	47,632	47,902	48,015	48,165	48,275
	国	民健康保険	359,261	342,893	308,174	267,000	403,665
	商	工業振興	37,871	37,921	38,021	38,221	38,221
	減	債	92,935	102,985	143,007	183,009	223,026
	福	祉	162,051	162,339	162,450	162,664	162,831
	ふ	るさと文化	13,100	13,103	13,106	13,107	13,108
	化	石	8,733	8,735	8,738	8,738	8,739
	介	護給付費準備	112,241	148,594	174,850	195,084	188,468
	市	民生活交通確保	123,138	121,258	119,097	116,394	113,655
	こ	ころのふるさと	3,555	9,205	33,924	101,641	121,591
公	共施設整備等	-	-	-	10,000	858,530	
北	海道三笠高等学校教育環境 等整備・運営	-	-	-	-	35,651	
財	政	調整	533,017	877,522	941,282	973,894	752,456

資料 税務財政課

8 市行政機構図（H 31.4.1 付）





市の概要

土地総面積 平成31年1月1日 (Km ²)	世帯・男女別人口 平成27年10月1日(国勢調査)				一世帯当たり 平均人員 平成27年10月1日 国勢調査 (人)	事業所 平成26年6月1日(経済センサス基礎調査)	
	世帯数	人口				事業所数	従業者数 (人)
		総数	内訳				
			男	女			
302.52	4,254	9,076	4,075	5,001	2.13	440	4,124

工業 平成27年12月31日(工業統計調査)			商業(卸売・小売業) 平成26年6月1日(商業統計調査)			農業 2015年農林業センサス			
事業所数	従業者数 (人)	製造品出荷額等 (万円)	商店数	従業者数 (人)	商品販売額 (万円)	農家数(戸)			
						総数	内訳		
							専業	専業	自給的農家
21	526	1,277,080	100	605	1,306,329	92	56	13	23

農業

耕地面積(ha)				乳用牛		肉用牛		豚		にわとり	
総数	内訳			戸数	頭数	戸数	頭数	戸数	頭数	戸数	羽数
	田	畑	樹園地								
1,089	525	529	35	2	191	2	81	1	3000	-	-

つづき

農 業 農林水産省北海道農政事務所 (平成29年)		生 活 保 護 状 況 (平成30年度)					国 民 年 金 受 給 状 況		国 民 健 康 保 険 状 況	
水 稻		世 帯 数	人 員 (人)	扶 助 額 (千円)	保 護 率 (千 人 当)		件 数	金 額 (千円)	被 保 険 者 数 (人)	受 診 率 (%)
作 付 面 積 (ha)	収 穫 量 (t)				三 笠 市	全 道 札幌市除く				
204	1,100	233	286	537,164	33.3	26.2	3,941	2,448,305	2,063	16.9

国 民 健 康 保 険 状 況 (平成30年度)		高 齢 者 人 口 令和元年9月30日(住民基本台帳)		小 学 校 の 状 況 令和元年5月1日(学校基本調査)				中 学 校 の 状 況 令和元年5月1日(学校基本調査)			
保 険 給 付 額		6 5 歳 以 上	高 齢 者 比 率	学 校 数	教 員 数 (人)	学 級 数	児 童 数	学 校 数	教 員 数 (人)	学 級 数	生 徒 数
総 額 (千 円)	1 人 当 (千 円)	人 口 (人)	(%)								
905,645	439	3,959	46.4	2	28	18	293	2	27	12	160

高 等 学 校 の 状 況 令和元年5月1日(学校基本調査)				市 職 員 数 平成31年4月1日					財 政 (平成30年度決算)				
学 校 数	教 員 数 (人)	学 級 数	生 徒 数 (人)	総 数 (人)	普 通 会 計			特 別 会 計 (人)	公 営 企 業 (人)	一 般 会 計 (百万円)		特 別 会 計 (百万円)	
					内 訳					歳 入	歳 出	歳 入	歳 出
					一 般	教 育	消 防						
1	13	3	119	313	116	32	32	11	122	11,019	10,887	2,992	2,843