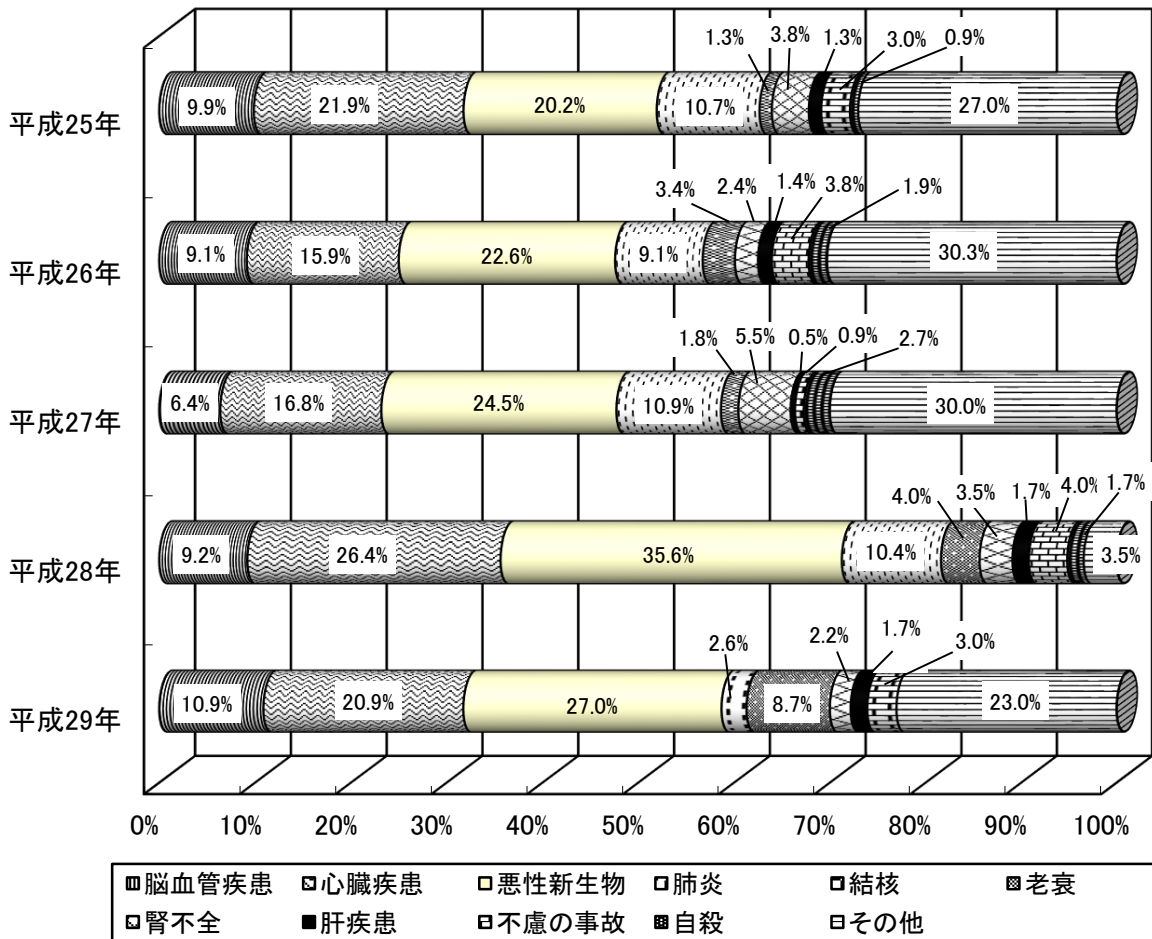


# 第 5 編

## 保 健 ・ 衛 生

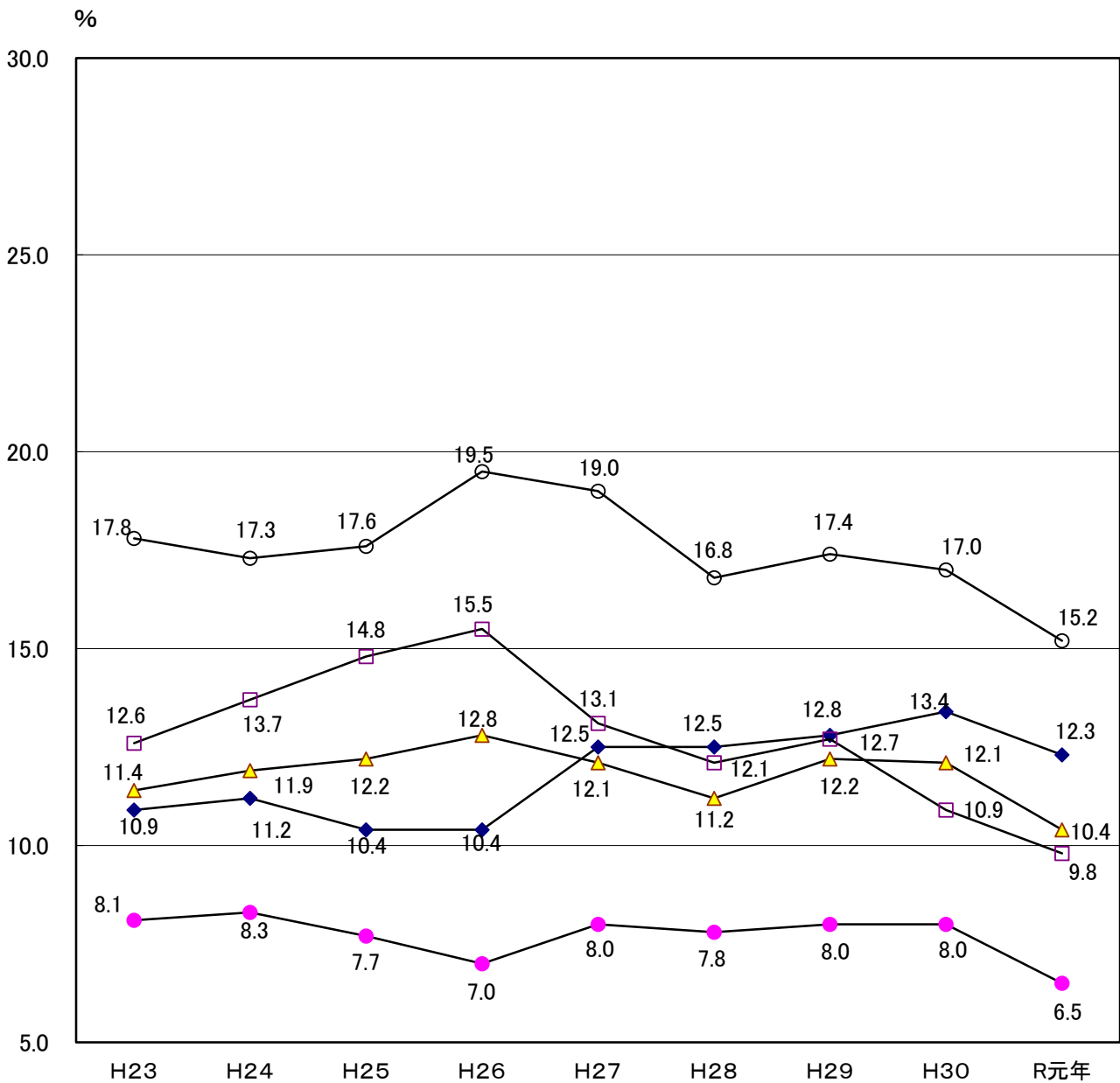
### 死 亡 者 の 死 因 構 成 比 率

(各年12月31日現在)



# 各種がん検診年度別受診率推移

(各年度3月31日現在)



◆ 肺がん    ● 胃がん    ▲ 大腸がん    ○ 乳がん    □ 子宮がん

### 1 医療施設数

各年12月31日現在(単位:施設、床)

区分 年次	病院	診療所	歯科診療所	病院の病床数		
				一般	療養	精神
平成28年	2	4	4	91	136	65
平成29年	2	4	4	91	136	65
平成30年	2	4	3	91	136	65
令和元年	2	4	3	91	136	65
令和2年	<b>2</b>	<b>4</b>	<b>3</b>	<b>91</b>	<b>136</b>	<b>65</b>

資料 北海道空知総合振興局保健環境部保健行政室企画総務課

### 2 医療従事者数

各年12月31日現在(単位:人)

区分 年次	医師	歯科医師	保健師	助産師	看護師	准看護師	薬剤師
平成24年	15	5	5	-	104	59	13
平成26年	15	3	5	-	102	54	11
平成28年	16	4	6	-	100	49	14
平成30年	15	2	5	-	110	52	14
令和2年	<b>9</b>	<b>3</b>	<b>5</b>	-	<b>110</b>	<b>49</b>	<b>13</b>

#### つづき

区分 年次	検査技師	放射線技師	柔道整復師	栄養士	歯科衛生士	あんま・はり	歯科技工士
平成24年	6	4	1	6	7	5	-
平成26年	6.8	4	-	3	6	5	-
平成28年	6.6	5	-	3	7	5	-
平成30年	※	※	-	※	6	5	-
令和2年	<b>7.2</b>	<b>5</b>	-	<b>3</b>	<b>6</b>	<b>4</b>	-

資料 北海道空知総合振興局保健環境部保健行政室企画総務課

※ 検査技師、放射線技師、栄養士については、病院の従事者数のみであるが、平成29年より廃止された。

※ 医療従事者数は、2年ごとに公表

## 3 市立総合病院医療従事者数

各年4月1日現在(単位:床、人)

区分 年次	病床 数	医 師	看 護 師	准 看 護 師	助 産 師	薬 剤 師	X 線 技 師	臨 技 床 検 査 師	そ 技 の 術 他 の 者	そ 事 務 の 職 員 他 員
平成28年		(1)	(16)	(10)		(1)		(1)		(38)
	199	9	82	18	-	2	4	7	14	46
平成29年		(2)	(14)	(13)		(1)		(1)		(35)
	199	9	83	19	-	3	4	7	15	45
平成30年		(2)	(15)	(12)		(1)		(3)		(33)
	199	9	83	18	-	3	4	9	16	41
平成31年		(3)	(15)	(12)		(1)		(3)		(33)
	199	9	82	16		4	4	9	16	41
令和2年		<b>(3)</b>	<b>(13)</b>	<b>(13)</b>		<b>(1)</b>		<b>(3)</b>		<b>(30)</b>
	<b>199</b>	<b>6</b>	<b>80</b>	<b>16</b>		<b>4</b>	<b>4</b>	<b>9</b>	<b>16</b>	<b>42</b>

資料 市立三笠総合病院

※ 医師数は固定医数。( )は臨時職員で内数

## 4 市立総合病院各科別患者数

各年度3月31日現在(単位:人)

区分	平成27年		平成28年		平成29年		平成30年		令和元年		
	入院	外来	入院	外来	入院	外来	入院	外来	入院	外来	
総数	36,478	69,384	31,788	63,622	29,185	58,062	27,375	54,971	<b>24,244</b>	<b>48,128</b>	
日平均患者数	99.7	284.4	87.1	260.7	80.0	237.0	75.0	225.3	<b>66.2</b>	<b>198.9</b>	
内 訳	内科	8,549	28,200	7,088	27,129	6,130	24,998	6,140	23,958	<b>5,682</b>	<b>21,049</b>
	循環器科	-	2,878	-	2,773	-	2,569	-	2,463	-	<b>2,264</b>
	外科	6,477	5,278	3,871	3,991	3,574	3,602	3,487	3,248	<b>1,254</b>	<b>2,245</b>
	整形外科	1,463	15,523	-	13,302	-	11,572	-	10,747	-	<b>9,206</b>
	小児科	1	1,307	-	952	-	831	-	816	-	<b>1,134</b>
	眼科	-	3,617	-	3,160	-	2,667	-	2,328	-	<b>2,155</b>
	皮膚科	-	2,795	-	2,513	-	2,374	-	2,309	-	<b>2,236</b>
	泌尿器科	9	1,131	-	1,044	-	1,034	-	1,038	-	<b>929</b>
	耳鼻咽喉科	-	1,627	-	1,599	-	1,418	-	1,357	-	<b>1,192</b>
	人工透析科	2,721	2,996	1,144	2,887	317	2,379	372	2,445	<b>565</b>	<b>2,007</b>
	回復期リハビリテーション	267	-	5,353	-	5,943	-	4,768	-	<b>5,001</b>	-
	精神神経科	2,815	4,032	-	4,272	-	4,618	-	4,262	-	<b>3,711</b>
	療養	14,176	-	14,332	-	13,221	-	12,608	-	<b>11,742</b>	-

資料 市立三笠総合病院

※ 療養は平成23年3月、回復期リハビリテーションは平成28年3月に開設

### 5 し尿処理状況

各年度3月31日現在

区分 年度	処 理 量 (kL)	1 日 当 たり 排 出 量 (kL)	1人1日当たり排出量 (L)
平成28年	2,318.0	6.4	2.9
平成29年	2,372.0	6.5	3.1
平成30年	2,306.0	6.3	3.0
令和元年	<b>2,186.0</b>	<b>6.0</b>	<b>2.9</b>

資料 市民生活課

### 6 一般廃棄物処理状況

各年度3月31日現在

区分 年度	処 理 人 口 (人)	ご み 処 理 量 (t)			1日当たり 収集量 (t)	1人1日当たり 収集量 (g)
		総 量	内 訳			
			収 集 量	自 己 搬 入 量		
平成27年	9,107	2,588	1,412	1,176	3.9	428
平成28年	8,877	2,703	1,313	1,390	3.6	405
平成29年	8,664	2,720	1,321	1,399	3.6	415
平成30年	8,432	2,634	1,315	1,319	3.6	426
令和元年	<b>8,224</b>	<b>2,550</b>	<b>1,273</b>	<b>1,277</b>	<b>3.5</b>	<b>426</b>

資料 市民生活課

### 7 資源収集量

各年度3月31日現在

区分 年度	処 理 人 口 (人)	収 集 量 (t)						
		総 量	内 訳					
			紙 類	びん類	空缶類	ペット ボトル	プラス チック	食品残さ
平成27年	9,107	1,409	500	95	44	38	108	624
平成28年	8,877	1,340	455	89	43	37	104	612
平成29年	8,664	1,303	458	86	40	38	100	581
平成30年	8,432	1,228	412	76	35	38	100	567
令和元年	<b>8,224</b>	<b>1,191</b>	<b>378</b>	<b>74</b>	<b>32</b>	<b>40</b>	<b>108</b>	<b>559</b>

資料 市民生活課

## 8 火葬場使用状況

各年度3月31日現在(単位:箇所、炉、体)

区分 年度	火葬場数	火葬炉数	総 数	種 別				居 住 種 別		動物 火葬
				大 人	小 人	死 産	身体の 一 部	市 内 居 住 者	市 外 居 住 者	
平成27年	1	2	174	174	-	-	-	152	22	-
平成28年	1	3	165	164	-	-	1	159	6	13
平成29年	1	3	187	186	-	1	-	179	8	54
平成30年	1	3	183	182	-	-	1	169	14	46
令和元年	<b>1</b>	<b>3</b>	<b>148</b>	<b>144</b>	-	<b>3</b>	<b>1</b>	<b>142</b>	<b>6</b>	<b>58</b>

※ 平成23年「胞衣」を「身体の一部」に集約

資料 市民生活課

※ 平成28年10月21日より三笠市火葬場「柏の郷聖苑」に変更。動物の火葬を開始。

## 9 畜犬登録数

各年度3月31日現在(単位:頭)

区分 年度	登 録 数
平成27年	423
平成28年	402
平成29年	407
平成30年	387
令和元年	<b>378</b>

資料 市民生活課

## 10 献血の状況

各年度3月31日現在(単位:回、人、cc)

区分	年 度	平成27年	平成28年	平成29年	平成30年	令和元年
	移動献血車実施回数		7	7	7	7
総 数		228	296	330	270	<b>312</b>
献 血 量		91,200	117,400	131,200	107,800	<b>120,400</b>

資料 福祉事務所

### 11 死因別死亡者数

各年12月31日現在(単位:人)

区分 年次	総 数	内 訳										
		脳 血 管 疾 患	心 臓 疾 患	悪 性 新 生 物	肺 炎	結 核	老 衰	腎 全	肝 疾 患	不 慮 の 事 故	自 殺	そ の 他
平成25年	220	14	37	54	24	-	4	12	1	2	6	66
平成26年	174	16	46	62	18	-	7	6	3	7	3	6
平成27年	214	15	31	66	10	-	12	-	-	5	3	72
平成28年	193	15	31	59	10	-	12	7	3	5	3	48
平成29年	<b>230</b>	<b>25</b>	<b>48</b>	<b>62</b>	<b>6</b>	-	<b>20</b>	<b>5</b>	<b>4</b>	<b>7</b>	-	<b>53</b>

資料 北海道空知総合振興局保健環境部保健行政室企画総務課

### 12 定期の予防接種の状況

各年度3月31日現在(単位:人)

区分	平成27年	平成28年	平成29年	平成30年	令和元年
総 数	2,603	2,936	2,727	2,943	<b>2,919</b>
不活化ポリオ	-	-	-	-	-
二種混合	51	39	50	46	<b>38</b>
三種混合	-	-	-	-	-
四種混合	延 186	延 163	延 173	延 161	<b>延 170</b>
麻しん風しん	77	84	74	85	<b>74</b>
インフルエンザ	1,723	1,764	1,517	1,723	<b>1,731</b>
ヒ ブ	延 172	延 170	延 169	延 154	<b>延 157</b>
小児用肺炎球菌	延 163	延 171	延 163	延 150	<b>延 166</b>
高齢者用肺炎球菌	172	143	152	176	<b>99</b>
子宮頸がん	-	-	-	-	-
水 痘	延 59	延 71	延 78	延 93	<b>延 72</b>
日 本 脳 炎	-	延 263	延 228	延 234	<b>延 291</b>
B 型 肝 炎	-	延 68	延 123	延 121	<b>延 121</b>

資料 保健福祉課

※ ポリオについては平成24年9月以降、生ワクチン投与から不活化ワクチン接種に切替

※ 高齢者肺炎球菌、水痘は平成26年10月から定期接種化

※ 日本脳炎は平成28年4月から、B型肝炎は平成28年10月から定期接種化

## 13 各種検診の状況

各年度3月31日現在(単位:人、%)

区分		年度					区分		年度						
		平成27年	平成28年	平成29年	平成30年	令和元年			平成27年	平成28年	平成29年	平成30年	令和元年		
結核・肺がん検診	間接撮影	対象者	2,718	2,619	2,625	2,640	<b>2,633</b>	幼児	一歳6か月児健康診査	対象者	37	40	50	48	<b>31</b>
		受診者	339	328	335	354	<b>323</b>			受診者	36	39	48	47	<b>31</b>
		受診率	12.5	12.5	12.8	13.4	<b>12.3</b>			受診率	97.3	97.5	96.0	97.9	<b>100.0</b>
	BCG接種	対象者	47	51	52	44	<b>48</b>	児童	三歳児健康診査	対象者	48	30	40	48	<b>38</b>
		受診者	40	43	40	40	<b>43</b>			受診者	48	30	39	47	<b>36</b>
		受診率	85.1	84.3	76.9	90.9	<b>89.6</b>			受診率	100.0	100.0	97.5	97.9	<b>94.7</b>
喀たん胞細(希望者のみ)	受診者	4	4	2	5	<b>1</b>	健	歯科健診	受診者	延35	延26	延28	延33	<b>延33</b>	
成人	健康診査	対象者	508	479	429	396	<b>365</b>	乳幼児健康相談	受診者	延98	延71	延32	延46	<b>延51</b>	
		受診者	9	7	9	3	<b>5</b>		受診者	延98	延71	延32	延46	<b>延51</b>	
		受診率	1.8	1.5	2.1	0.8	<b>1.4</b>		受診率	延98	延71	延32	延46	<b>延51</b>	
人がん	胃がん	対象者	2,718	2,619	2,625	2,640	<b>2,633</b>	4か6か月児健診	4か月月健康診査	受診者	延82	延86	延89	延77	<b>延81</b>
		受診者	217	205	211	210	<b>171</b>			受診者	延82	延86	延89	延77	<b>延81</b>
		受診率	8.0	7.8	8.0	8.0	<b>6.5</b>			受診率	延82	延86	延89	延77	<b>延81</b>
病ん	大腸がん	対象者	2,718	2,619	2,625	2,640	<b>2,633</b>	資料 保健福祉課							
		受診者	329	294	319	319	<b>274</b>								
		受診率	12.1	11.2	12.2	12.1	<b>10.4</b>								
検	乳がん	対象者	1,645	1,585	1,594	1,600	<b>1,570</b>	資料 保健福祉課							
		受診者	127	157	141	134	<b>114</b>								
		受診率	19.0	16.8	17.4	17.0	<b>15.2</b>								
診	子宮がん	対象者	1,707	1,640	1,649	1,655	<b>1,626</b>	資料 保健福祉課							
		受診者	90	123	100	83	<b>78</b>								
		受診率	13.1	12.1	12.7	10.9	<b>9.8</b>								

※ 乳がん、子宮がんは平成18年度から2年に1回の受診となったため、受診率は前年度受診者(2年連続受診したものは除く)も含めて計算

※ 健康診査は平成20年度から30歳代と生活保護世帯のみが対象となっている