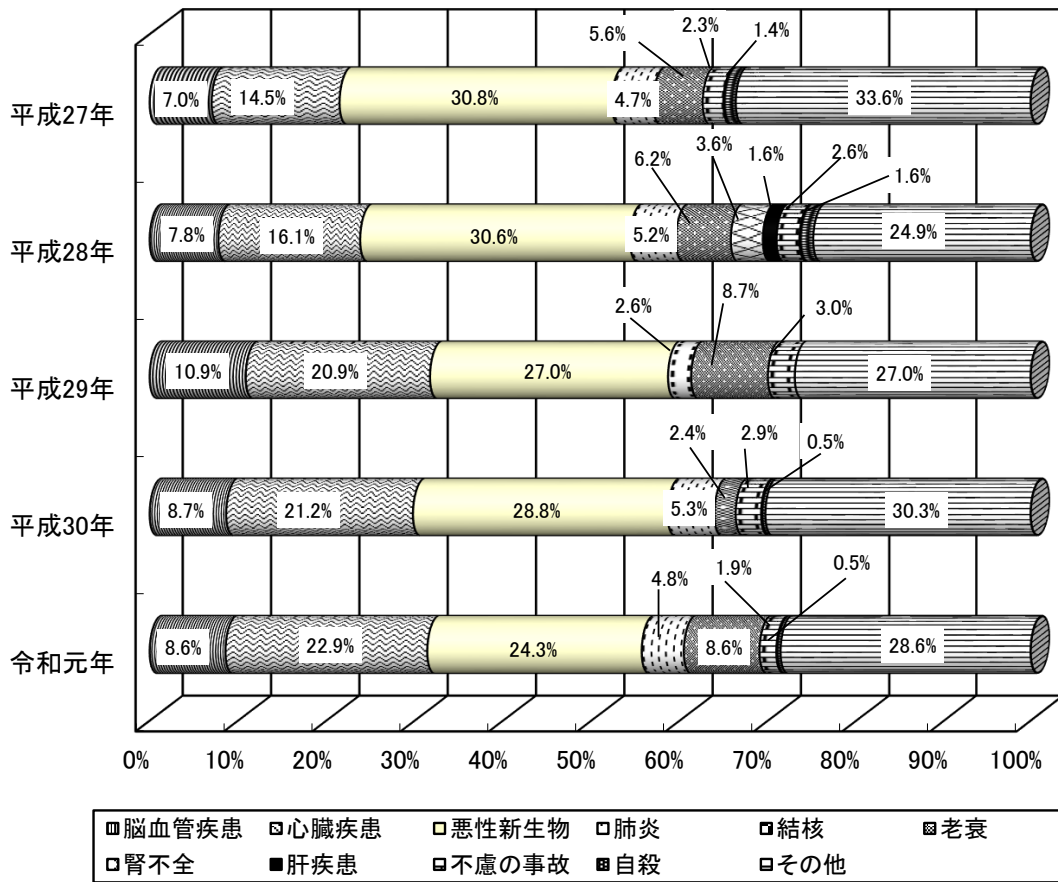


第 5 編

保 健 ・ 衛 生

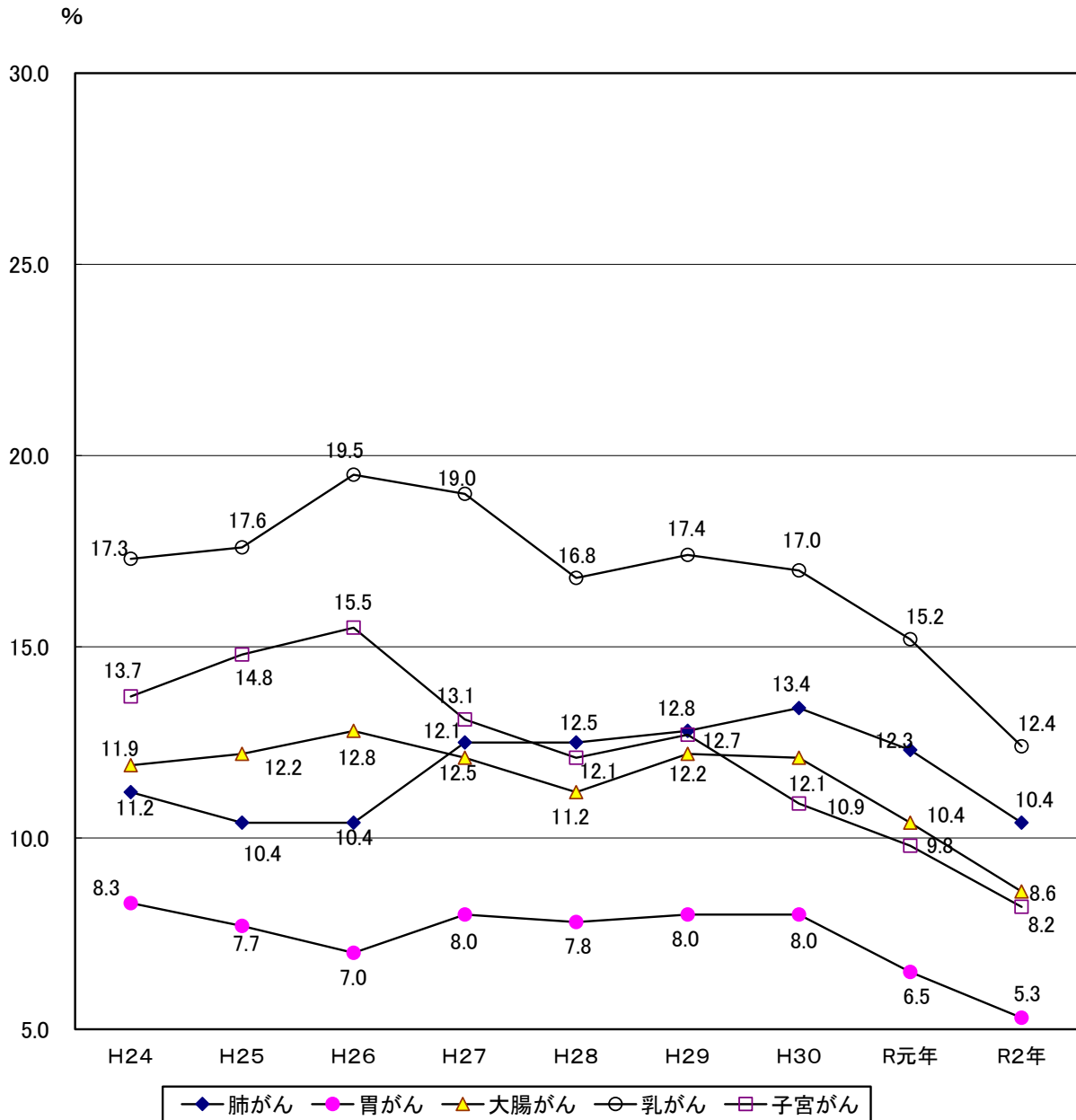
死 亡 者 の 死 因 構 成 比 率

(各年12月31日現在)



各種がん検診年度別受診率推移

(各年度3月31日現在)



1 医療施設数

各年12月31日現在(単位:施設、床)

区分 年次	病院	診療所	歯科診療所	病院の病床数		
				一般	療養	精神
平成29年	2	4	4	91	136	65
平成30年	2	4	3	91	136	65
令和元年	2	4	3	91	136	65
令和2年	2	4	3	91	136	65
令和3年	2	4	3	91	136	65

資料 北海道空知総合振興局保健環境部保健行政室企画総務課

2 医療従事者数

各年12月31日現在(単位:人)

区分 年次	医師	歯科医師	保健師	助産師	看護師	准看護師	薬剤師
平成24年	15	5	5	-	104	59	13
平成26年	15	3	5	-	102	54	11
平成28年	16	4	6	-	100	49	14
平成30年	15	2	5	-	110	52	14
令和2年	9	3	5	-	110	49	13

つづき

区分 年次	検査技師	放射線技師	柔道整復師	栄養士	歯科衛生士	あんま・はり	歯科技工士
平成24年	6	4	1	6	7	5	-
平成26年	6.8	4	-	3	6	5	-
平成28年	6.6	5	-	3	7	5	-
平成30年	※	※	-	※	6	5	-
令和2年	7.2	5	-	3	6	4	-

資料 北海道空知総合振興局保健環境部保健行政室企画総務課

※ 検査技師、放射線技師、栄養士については、病院の従事者数のみであるが、平成29年より廃止された。

※ 医療従事者数は、2年ごとに公表

3 市立総合病院医療従事者数

各年4月1日現在(単位:床、人)

区分 年次	病床数	医	看	准	助	薬	X	臨	そ	そ
		師	護	看護	産	剤	線	技	技	事
		師	師	師	師	師	技	床	の	務
								検	術	職
								査	の	他
								師	者	員
平成29年		(2)	(14)	(13)		(1)		(1)		(35)
	199	9	83	19	-	3	4	7	15	45
平成30年		(2)	(15)	(12)		(1)		(3)		(33)
	199	9	83	18	-	3	4	9	16	41
平成31年		(3)	(15)	(12)		(1)		(3)		(33)
	199	9	82	16		4	4	9	16	41
令和2年		(3)	(13)	(13)		(1)		(3)		(30)
	199	6	80	16		4	4	9	16	42
令和3年		(4)	(13)	(7)				(1)		(28)
	199	6	80	9		3	4	7	14	40

資料 市立三笠総合病院

※ 医師数は固定医数。()は臨時職員で内数

4 市立総合病院各科別患者数

各年度3月31日現在(単位:人)

区分	平成28年		平成29年		平成30年		令和元年		令和2年		
	入院	外来	入院	外来	入院	外来	入院	外来	入院	外来	
総数	31,788	63,622	29,185	58,062	27,375	54,971	24,244	48,128	20,235	43,525	
日平均患者数	87.1	260.7	80.0	237.0	75.0	225.3	66.2	198.9	55.4	178.4	
内 訳	内科	7,088	27,129	6,130	24,998	6,140	23,958	5,682	21,049	5,189	18,641
	循環器科	-	2,773	-	2,569	-	2,463	-	2,264	-	2,168
	外科	3,871	3,991	3,574	3,602	3,487	3,248	1,254	2,245	473	2,321
	整形外科	-	13,302	-	11,572	-	10,747	-	9,206	-	8,349
	小児科	-	952	-	831	-	816	-	1,134	-	825
	眼科	-	3,160	-	2,667	-	2,328	-	2,155	-	1,787
	皮膚科	-	2,513	-	2,374	-	2,309	-	2,236	-	2,155
	泌尿器科	-	1,044	-	1,034	-	1,038	-	929	-	715
	耳鼻咽喉科	-	1,599	-	1,418	-	1,357	-	1,192	-	1,134
	人工透析科	1,144	2,887	317	2,379	372	2,445	565	2,007	393	2,018
	回復期リハビリテーション	5,353	-	5,943	-	4,768	-	5,001	-	3,056	-
	地域包括									321	-
	精神神経科	-	4,272	-	4,618	-	4,262	-	3,711	-	3,412
	療養	14,332	-	13,221	-	12,608	-	11,742	-	10,803	-

資料 市立三笠総合病院

※ 療養は平成23年3月、回復期リハビリテーションは平成28年3月に開設

※ 地域包括は令和3年3月に開設。

5 し尿処理状況

各年度3月31日現在

区分 年度	処 理 量 (kL)	1 日 当 たり 排 出 量 (kL)	1人1日当たり排出量 (L)
平成29年	2,372.0	6.5	3.1
平成30年	2,306.0	6.3	3.0
令和元年	2,186.0	6.0	2.9
令和2年	2,072.0	5.7	2.8

資料 市民生活課

6 一般廃棄物処理状況

各年度3月31日現在

区分 年度	処 理 人 口 (人)	ご み 処 理 量 (t)			1日当たり 収集量 (t)	1人1日当たり 収集量 (g)
		総 量	内 訳			
			収 集 量	自 己 搬 入 量		
平成28年	8,877	2,703	1,313	1,390	3.6	405
平成29年	8,664	2,720	1,321	1,399	3.6	415
平成30年	8,432	2,634	1,315	1,319	3.6	426
令和元年	8,224	2,550	1,273	1,277	3.5	426
令和2年	8,042	3,262	1,196	2,066	3.3	410

資料 市民生活課

7 資源収集量

各年度3月31日現在

区分 年度	処 理 人 口 (人)	収 集 量 (t)						
		総 量	内 訳					
			紙 類	びん類	空缶類	ペット ボトル	プラス チック	食品残さ
平成28年	8,877	1,340	455	89	43	37	104	612
平成29年	8,664	1,303	458	86	40	38	100	581
平成30年	8,432	1,228	412	76	35	38	100	567
令和元年	8,224	1,191	378	74	32	40	108	559
令和2年	8,042	1,118	319	66	40	38	93	562

資料 市民生活課

8 火葬場使用状況

各年度3月31日現在(単位:箇所、炉、体)

区分 年度	火葬場数	火葬炉数	総 数	種 別				居 住 種 別		動物 火葬
				大 人	小 人	死 産	身体の 一 部	市 内 居 住 者	市 外 居 住 者	
平成28年	1	3	165	164	-	-	1	159	6	13
平成29年	1	3	187	186	-	1	-	179	8	54
平成30年	1	3	183	182	-	-	1	169	14	46
令和元年	1	3	148	144	-	3	1	142	6	58
令和2年	1	3	166	163	-	2	1	160	6	61

※ 平成23年「胞衣」を「身体の一部」に集約

資料 市民生活課

※ 平成28年10月21日より三笠市火葬場「柏の郷聖苑」に変更。動物の火葬を開始。

9 畜犬登録数

各年度3月31日現在(単位:頭)

区分 年度	登 録 数
平成28年	402
平成29年	407
平成30年	387
令和元年	378
令和2年	372

資料 市民生活課

10 献血の状況

各年度3月31日現在(単位:回、人、cc)

区分	年 度	平成28年	平成29年	平成30年	令和元年	令和2年
	移動献血車実施回数		7	7	7	7
総 数		296	330	270	312	280
献 血 量		117,400	131,200	107,800	120,400	109,600

資料 福祉事務所

11 死因別死亡者数

各年12月31日現在(単位:人)

区分 年次	総 数	内 訳										
		脳 血 管 疾 患	心 臓 疾 患	悪 性 新 生 物	肺 炎	結 核	老 衰	腎 全	肝 疾 患	不 慮 の 事 故	自 殺	そ の 他
平成27年	214	15	31	66	10	-	12	-	-	5	3	72
平成28年	193	15	31	59	10	-	12	7	3	5	3	48
平成29年	230	25	48	62	6	-	20	-	-	7	-	62
平成30年	208	18	44	60	11	-	5	-	-	6	1	63
令和元年	210	18	48	51	10	-	18	-	-	4	1	60

資料 北海道ホームページ-保健年報

12 定期の予防接種の状況

各年度3月31日現在(単位:人)

区分 年度	平成28年	平成29年	平成30年	令和元年	令和2年
総 数	2,936	2,727	2,943	2,919	3,310
不活化ポリオ	-	-	-	-	-
二種混合	39	50	46	38	43
三種混合	-	-	-	-	-
四種混合	延 163	延 173	延 161	延 170	延 154
麻しん風しん	84	74	85	74	84
インフルエンザ	1,764	1,517	1,723	1,731	2,180
ヒ ブ	延 170	延 169	延 154	延 157	延 150
小児用肺炎球菌	延 171	延 163	延 150	延 166	延 143
高齢者用肺炎球菌	143	152	176	99	96
子宮頸がん	-	-	-	-	-
水 痘	延 71	延 78	延 93	延 72	延 77
日 本 脳 炎	延 263	延 228	延 234	延 291	延 258
B 型 肝 炎	延 68	延 123	延 121	延 121	延 100
ロ タ ウ イ ル ス	-	-	-	-	延 25

資料 保健福祉課

※ ポリオについては平成24年9月以降、生ワクチン投与から不活化ワクチン接種に切替

※ 高齢者肺炎球菌、水痘は平成26年10月から定期接種化

※ 日本脳炎は平成28年4月から、B型肝炎は平成28年10月から定期接種化

※ ロタウイルスワクチンは令和2年10月から定期接種化

13 各種検診の状況

各年度3月31日現在(単位:人、%)

区 分			年 度					区 分			年 度				
			平成 28年	平成 29年	平成 30年	令和 元年	令和 2年				平成 28年	平成 29年	平成 30年	令和 元年	令和 2年
結 核 ・ 肺 が ん 検 診	間 接 撮 影	対象者	2,619	2,625	2,640	2,633	2,630	幼 児 健 康 診 査	対象者	40	50	48	31	51	
		受診者	328	335	354	323	274		受診者	39	48	47	31	51	
		受診率	12.5	12.8	13.4	12.3	10.4		受診率	97.5	96.0	97.9	100.0	100.0	
	B C G 接 種	対象者	51	52	44	48	40	健 康 診 査 児	対象者	30	40	48	38	48	
		受診者	43	40	40	43	34		受診者	30	39	47	36	48	
		受診率	84.3	76.9	90.9	89.6	85.0		受診率	100.0	97.5	97.9	94.7	100.0	
喀 たん 細 胞 (希 望 者 の み)	受診者	4	2	5	1	0	健 康 診 査	受診者	延26	延28	延33	延33	延37		
成 人	健 康 診 査	対象者	479	429	396	365	351	乳 幼 児 健 康 相 談	受診者	延71	延32	延46	延51	延62	
		受診者	7	9	3	3	5		受診者	延71	延32	延46	延51	延62	
		受診率	1.5	2.1	0.8	0.8	1.4		受診率	延71	延32	延46	延51	延62	
人 が ん	胃 が ん	対象者	2,619	2,625	2,640	2,633	2,630	4 か 月 健 診 査	受診者	延86	延89	延77	延81	延79	
		受診者	205	211	210	171	140		受診者	延86	延89	延77	延81	延79	
		受診率	7.8	8.0	8.0	6.5	5.3		受診率	延86	延89	延77	延81	延79	
病 人 検 診	大 腸 が ん	対象者	2,619	2,625	2,640	2,633	2,630	資料 保健福祉課							
		受診者	294	319	319	274	227								
		受診率	11.2	12.2	12.1	10.4	8.6								
乳 が ん 検 診	乳 が ん	対象者	1,585	1,594	1,600	1,570	1,562	資料 保健福祉課							
		受診者	157	141	134	114	79								
		受診率	16.8	17.4	17.0	15.2	12.4								
子 宮 が ん 検 診	子 宮 が ん	対象者	1,640	1,649	1,655	1,626	1,634	資料 保健福祉課							
		受診者	123	100	83	78	56								
		受診率	12.1	12.7	10.9	9.8	8.2								

※ 乳がん、子宮がんは平成18年度から2年に1回の受診となったため、受診率は前年度受診者(2年連続受診したものは除く)も含めて計算

※ 健康診査は平成20年度から30歳代と生活保護世帯のみが対象となっている