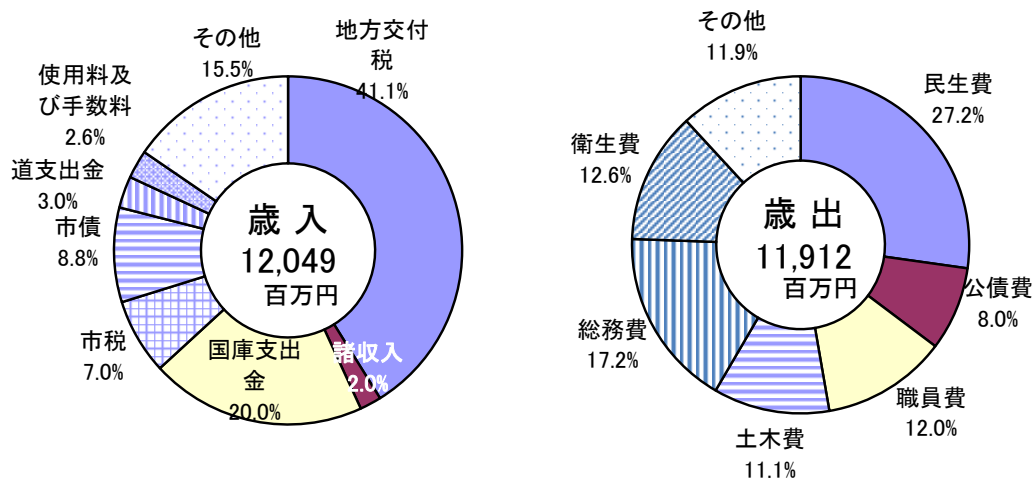


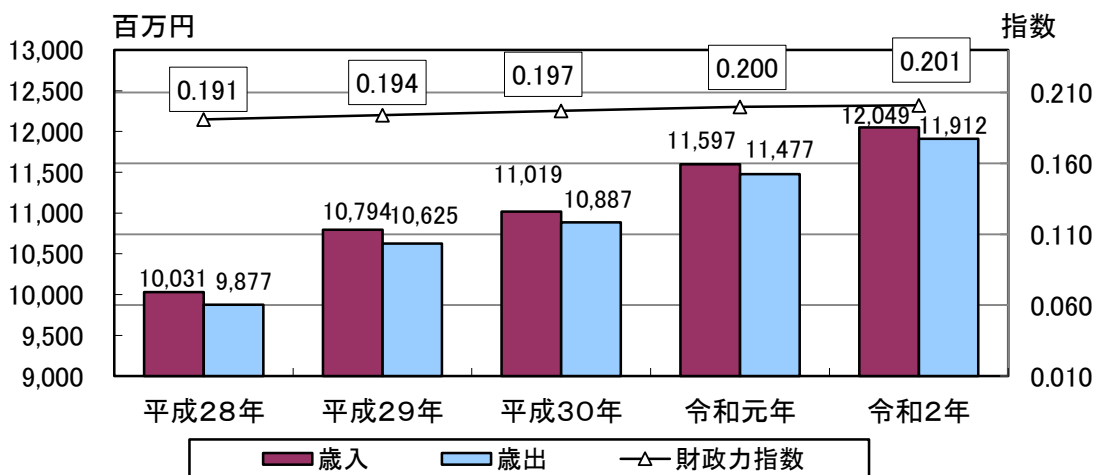
# 第 11 編

## 行 財 政

### 令 和 2 年 度 一 般 会 計



歳入・歳出及び財政力指数の推移 (各年度3月31日現在)



### 1 市議会議員数(会派別・委員会別)

令和3年12月31日現在(単位:人)

会派等名	委員会名	議員数 (現員数)	総合常任委員会	地域振興対策 特別委員会	議会運営委員会
	総数				
内	公明党	1	1	1	1
訳	日本共産党	1	1	1	1
	無所属	8	8	7	6
総数		<b>10</b>	<b>10</b>	<b>9</b>	<b>8</b>

資料 議会事務局

### 2 市議会活動状況

各年12月31日現在(単位:回、日、件)

年次	区分	市議会					審議件数									質問者数
		会議区分	開会回数	会期日数	会議日数	議員出席率	総数	内訳								
								議案	認定	意見書案	決議案	請願	報告	その他		
平成29年	定例	4	49	12	100.0	135	86	8	7	-	-	23	11	16		
	臨時	-	-	-	-											
平成30年	定例	4	50	12	100.0	117	75	8	6	1	-	16	11	18		
	臨時	-	-	-	-											
令和元年	定例	4	45	11	100.0	138	89	8	5	1	-	21	14	18		
	臨時	1	1	1	100.0											
令和2年	定例	4	35	9	100.0	136	95	8	7	1	-	21	4	11		
	臨時	2	2	2	100.0											
令和3年	定例	<b>4</b>	<b>45</b>	<b>11</b>	<b>100.0</b>	<b>115</b>	<b>69</b>	<b>7</b>	<b>11</b>	-	-	<b>24</b>	<b>4</b>	<b>18</b>		
	臨時	<b>3</b>	<b>3</b>	<b>3</b>	<b>96.7</b>											

資料 議会事務局

### 3 委員会開会日数

各年12月31日現在(単位:日)

年次	区分	総数	総合常任委員会	特別委員会	議会運営委員会
平成29年		22	7	7	8
平成30年		20	7	5	8
令和元年		20	7	6	7
令和2年		32	9	5	18
令和3年		<b>28</b>	<b>10</b>	<b>5</b>	<b>13</b>

資料 議会事務局

## 4 市職員数

各年4月1日現在(単位:人)

区分 年次	総数	普通会計				特別会計	公営企業会計
		計	内 訳				
			一般行政	教育	消防		
平成29年	319	181	116	33	32	12	126
平成30年	317	182	115	35	32	11	124
平成31年	313	180	116	32	32	11	122
令和2年	305	173	108	33	32	11	121
令和3年	<b>309</b>	<b>182</b>	<b>116</b>	<b>33</b>	<b>33</b>	<b>11</b>	<b>116</b>

※ 特別職を含む

資料 総務課

※ 特別会計は、国民健康保険、介護保険会計職員

※ 公営企業は、病院、水道及び公共下水道会計職員

## 5 主要選挙の投票状況

(単位:人、%)

選挙名	選挙期日	有権者数	投票者数				投票率		
			計	内 訳		計	内 訳		
				男	女		男	女	
北海道知事	H27.4.12	8,270	5,337	2,374	2,963	64.53	64.41	64.64	
	H31.4.7	7,566	4,841	2,177	2,664	63.98	64.28	63.75	
北海道議会議員	H27.4.12	8,257	5,280	2,349	2,931	63.95	63.83	64.04	
	H31.4.7	7,550	4,783	2,154	2,629	63.35	63.80	62.96	
三笠市長	H27.4.26	無投票							
	H31.4.21	無投票							
三笠市議会議員	H27.4.26	無投票							
	H31.4.21	7,418	4,641	2,048	2,593	62.56	61.80	63.18	
衆議院議員 (小選挙区)	H29.10.22	7,888	5,124	2,351	2,773	64.96	66.15	63.98	
	R3.10.31	<b>7,116</b>	<b>4,670</b>	<b>2,147</b>	<b>2,523</b>	<b>65.63</b>	<b>66.31</b>	<b>65.06</b>	
衆議院議員 (比例代表)	H29.10.22	7,888	5,124	2,351	2,773	64.96	66.15	63.98	
	R3.10.31	<b>7,116</b>	<b>4,670</b>	<b>2,147</b>	<b>2,523</b>	<b>65.63</b>	<b>66.31</b>	<b>65.06</b>	
参議院議員 (比例代表)	H28.7.10	8,184	5,005	2,299	2,706	61.16	62.66	59.93	
	R元.7.21	7,513	4,442	2,022	2,420	59.12	60.14	58.30	
参議院議員 (選挙区)	H28.7.10	8,184	5,002	2,297	2,705	61.12	62.61	59.91	
	R元.7.21	7,513	4,440	2,021	2,419	59.10	60.11	58.28	
最高裁判官 国民審査	H29.10.22	7,870	5,089	2,332	2,757	64.66	65.80	63.73	
	R3.10.31	<b>7,100</b>	<b>4,648</b>	<b>2,135</b>	<b>2,513</b>	<b>65.46</b>	<b>66.12</b>	<b>64.92</b>	

資料 選挙管理委員会

## 6 市決算の状況

## (1)歳入

各年度3月31日現在(単位:千円)

区分	年度	平成28年	平成29年	平成30年	令和元年	令和2年
総額		17,112,588	17,393,021	17,822,531	17,637,531	<b>18,221,157</b>
一般会計		10,031,180	10,793,785	11,019,229	11,597,048	<b>12,049,231</b>
市税		881,770	895,307	892,480	874,825	<b>846,923</b>
地方譲与税		66,230	66,747	67,326	69,747	<b>72,144</b>
利子割交付金		674	1,168	943	468	<b>549</b>
配当割交付金		1,248	1,650	1,269	1,523	<b>1,328</b>
株式譲渡所得割交付金		748	1,664	1,095	991	<b>1,618</b>
地方消費税交付金		174,572	179,662	182,587	172,742	<b>210,611</b>
ゴルフ場利用税交付金		974	930	896	815	<b>656</b>
自動車取得税交付金		11,250	16,637	14,987	7,466	-
環境性能割交付金		-	-	-	2,155	<b>4,669</b>
地方特例交付金		1,043	1,299	1,764	3,091	<b>4,338</b>
地方交付税		4,628,583	4,613,841	4,552,823	4,573,602	<b>4,957,029</b>
交通安全対策特別交付金		1,044	858	728	873	<b>1,153</b>
分担金及び負担金		7,250	6,395	6,455	6,531	<b>5,822</b>
使用料及び手数料		369,156	358,784	350,490	330,930	<b>317,136</b>
国庫支出金		1,237,498	1,385,842	1,067,743	1,595,438	<b>2,412,972</b>
道支出金		330,921	303,877	347,090	352,346	<b>354,474</b>
財産収入		52,089	59,739	106,467	84,504	<b>57,216</b>
繰入金		468,396	938,313	887,175	765,042	<b>1,123,838</b>
諸収入		498,874	433,350	1,368,122	1,115,869	<b>241,281</b>
市債		1,064,658	1,174,184	870,624	1,244,371	<b>1,058,020</b>
寄附金		34,790	199,353	129,865	261,872	<b>252,154</b>
繰越金		199,412	154,185	168,300	131,847	<b>120,563</b>
法人事業税交付金		-	-	-	-	<b>4,737</b>
特別会計		3,316,960	3,155,794	2,991,835	2,894,434	<b>2,794,504</b>
後期高齢者医療		184,934	183,651	184,740	182,055	<b>184,915</b>
国民健康保険		1,781,287	1,604,459	1,423,857	1,288,839	<b>1,205,687</b>
介護保険		1,348,806	1,366,092	1,381,628	1,423,202	<b>1,403,902</b>
育英		1,933	1,592	1,610	338	-
公営企業会計		3,764,448	3,443,442	3,811,467	3,146,049	<b>3,377,422</b>
病院事業		2,515,648	2,206,127	2,320,948	1,959,467	<b>2,105,556</b>
収益的		2,258,753	2,134,609	2,209,947	1,893,630	<b>2,011,197</b>
資本的		256,895	71,518	111,001	65,837	<b>94,359</b>
水道事業		407,435	418,133	438,703	476,503	<b>516,062</b>
収益的		281,677	305,433	310,603	306,879	<b>310,858</b>
資本的		125,758	112,700	128,100	169,624	<b>205,204</b>
下水道事業		841,365	819,182	1,051,816	710,079	<b>755,804</b>
収益的		581,640	603,187	601,066	593,565	<b>568,215</b>
資本的		259,725	215,995	450,750	116,514	<b>187,589</b>

資料 税務財政課、水道課、市立総合病院

## (2)歳出

各年度3月31日現在(単位:千円)

区分	年度	平成28年	平成29年	平成30年	令和元年	令和2年
総額		16,990,789	17,383,199	18,094,602	17,878,606	<b>18,234,230</b>
一般会計		9,876,995	10,625,486	10,887,382	11,476,502	<b>11,911,546</b>
議会費		56,946	57,631	56,412	61,522	<b>59,430</b>
総務費		1,121,301	1,619,251	2,348,975	2,445,236	<b>2,042,470</b>
民生費		2,286,614	2,156,978	2,161,043	2,378,179	<b>3,243,095</b>
衛生費		1,839,959	1,474,420	1,482,036	1,500,078	<b>1,500,658</b>
労働費		3,646	3,530	3,542	2,718	<b>2,431</b>
農林水産業費		197,770	119,620	87,120	106,271	<b>86,019</b>
商工費		174,665	167,679	159,553	170,927	<b>328,572</b>
土木費		1,303,862	1,505,019	1,281,759	1,160,281	<b>1,326,993</b>
消防費		42,183	50,123	137,805	68,185	<b>318,803</b>
教育費		599,449	1,161,813	789,005	1,129,686	<b>573,578</b>
公債費		769,395	808,758	872,189	920,574	<b>957,806</b>
職員費		1,476,351	1,487,726	1,502,565	1,485,927	<b>1,429,691</b>
諸支出金		-	-	-	34,000	<b>42,000</b>
予備費		-	-	-	-	-
前年度繰上充用金		-	-	-	-	-
災害復旧費		4,854	12,938	5,378	12,918	-
特別会計		3,171,190	2,954,427	2,843,203	2,801,794	<b>2,679,915</b>
後期高齢者医療		183,965	182,107	183,495	181,739	<b>183,785</b>
国民健康保険		1,683,986	1,452,264	1,327,965	1,236,106	<b>1,137,429</b>
介護保険		1,301,368	1,318,561	1,330,264	1,383,627	<b>1,358,701</b>
育英		1,871	1,495	1,479	322	-
公営企業会計		3,942,604	3,803,286	4,364,017	3,600,310	<b>3,642,769</b>
病院事業		2,309,347	2,230,798	2,540,995	2,107,625	<b>2,063,881</b>
収益的		1,958,277	1,997,187	2,261,732	1,912,328	<b>1,928,012</b>
資本的		351,070	233,611	279,263	195,297	<b>135,869</b>
水道事業		578,215	557,906	578,056	591,916	<b>621,870</b>
収益的		279,262	284,879	277,281	296,551	<b>282,867</b>
資本的		298,953	273,027	300,775	295,365	<b>339,003</b>
下水道事業		1,055,042	1,014,582	1,244,966	900,769	<b>957,018</b>
収益的		548,641	560,219	551,734	560,965	<b>539,473</b>
資本的		506,401	454,363	693,232	339,804	<b>417,545</b>

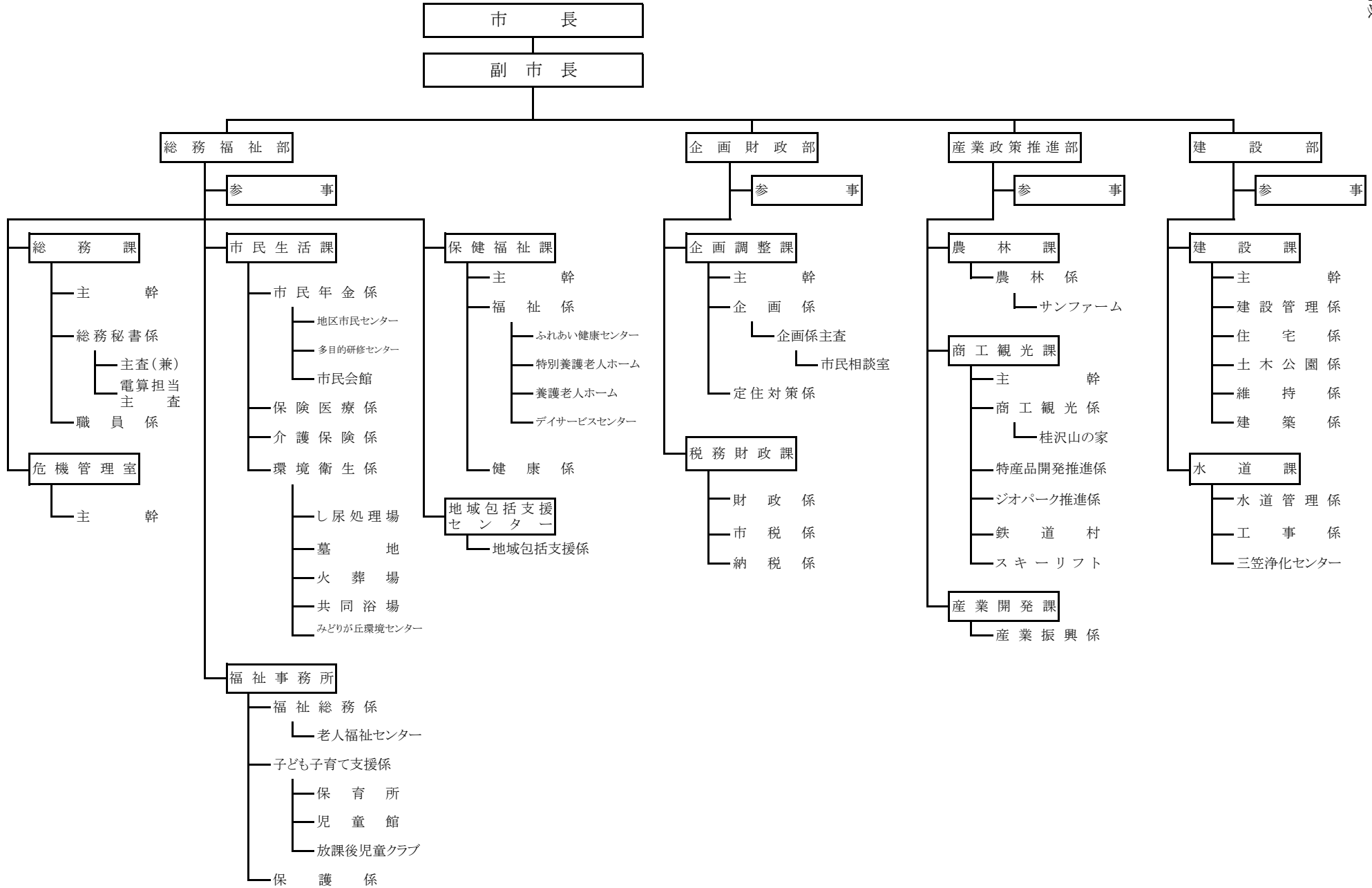
資料 税務財政課、水道課、市立総合病院

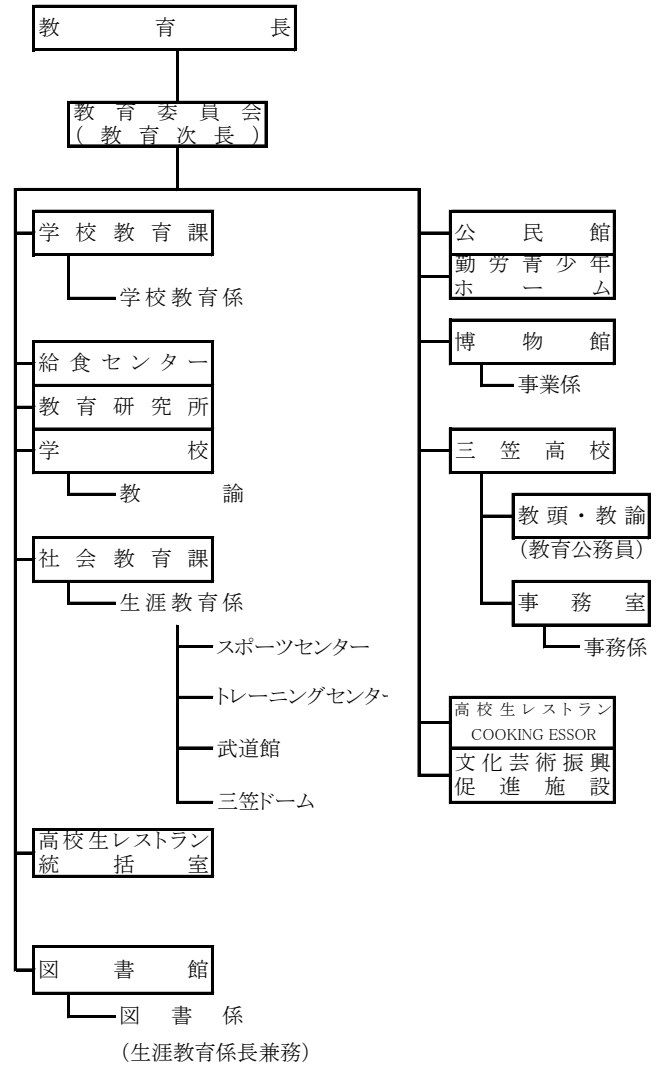
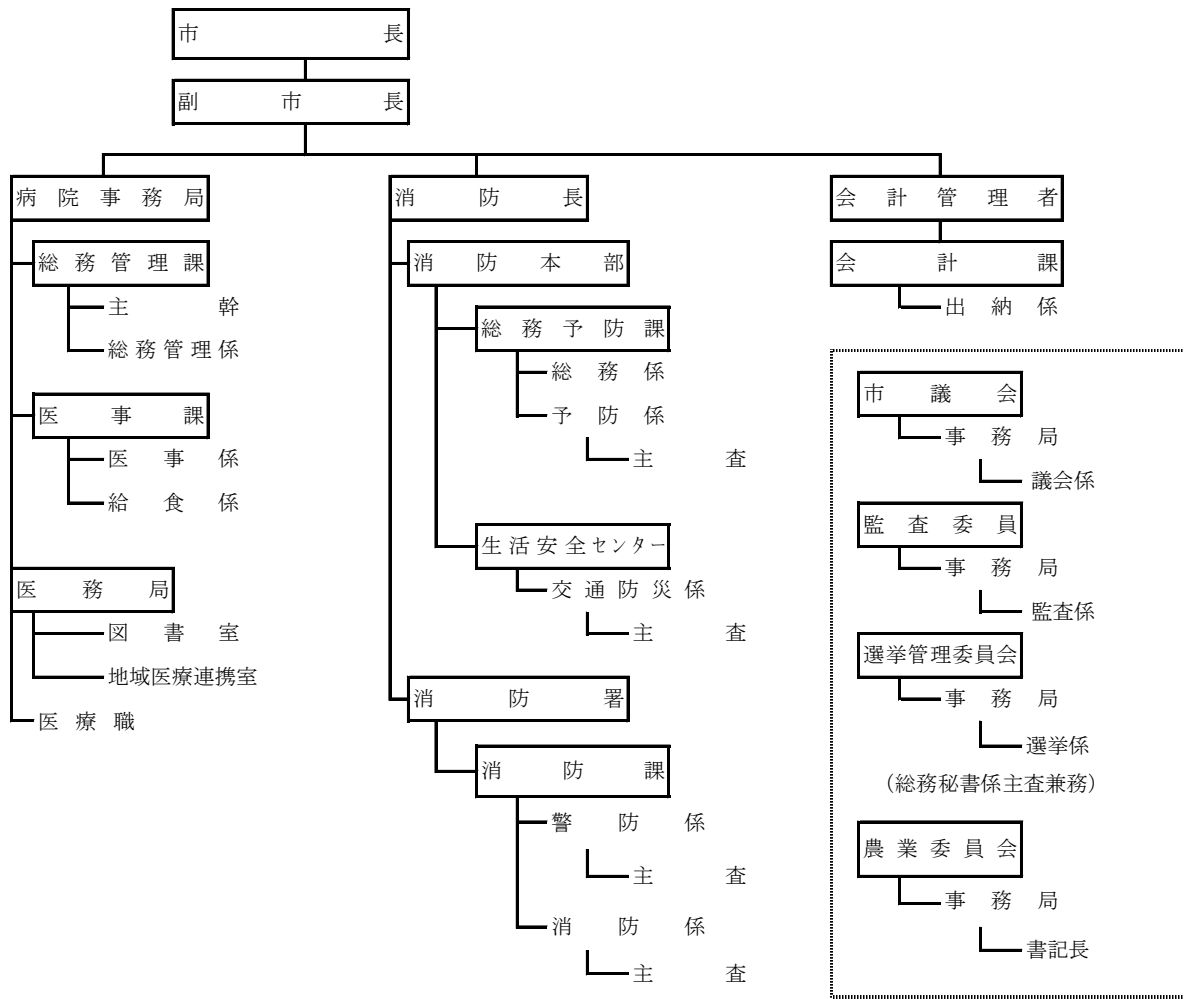
## 7 市有財産の状況

各年度3月31日現在(単位:千円)

区分		年度	平成28年	平成29年	平成30年	令和元年	令和2年
土	地 (m <sup>2</sup> )		27,409,352	27,441,022	27,437,671	27,943,944	<b>27,974,149</b>
建	物 (m <sup>2</sup> )		267,627	269,434	267,803	269,621	<b>269,161</b>
山	林	面積 (m <sup>2</sup> )	22,096,600	21,940,100	21,392,500	21,866,400	<b>21,866,400</b>
山	林立木蓄積量 / 推定 (m <sup>3</sup> )		366,146	370,486	355,779	364,577	<b>364,066</b>
温	泉	権 (カ所)	3	3	3	3	<b>3</b>
漁	業	権 (m <sup>2</sup> )	3,946,700	3,946,700	3,946,700	3,946,700	<b>3,946,700</b>
有	価	証券	48,712	48,713	48,713	48,715	<b>48,715</b>
出	資	による権利	112,136	112,136	112,136	112,136	<b>112,136</b>
物 品	船	舶(隻)	1	1	1	1	<b>1</b>
	車	両(台)	66	67	70	70	<b>72</b>
	機	械器具(台)	441	466	506	523	<b>562</b>
債		権	630,847	502,816	375,304	318,004	<b>360,000</b>
基 金	育	英	55,317	56,812	58,291	58,630	<b>58,634</b>
	土	地開発	62,233	62,233	62,234	62,234	<b>62,234</b>
	教	育振興	17,529	17,879	17,879	18,079	<b>18,139</b>
	農	業振興	37,492	37,492	37,492	37,492	<b>37,492</b>
	青	少年	48,015	48,165	48,275	48,395	<b>48,415</b>
	国	民健康保険	308,174	267,000	403,665	487,626	<b>501,327</b>
	商	工業振興	38,021	38,221	38,221	38,221	<b>38,221</b>
	減	債	143,007	183,009	223,026	191,029	<b>189,042</b>
	福	祉	162,450	162,664	162,831	163,513	<b>163,525</b>
	ふ	るさと文化	13,106	13,107	13,108	13,108	<b>13,109</b>
	化	石	8,738	8,738	8,739	8,740	<b>8,741</b>
	介	護給付費準備	174,850	195,084	188,468	196,193	<b>194,726</b>
	市	民生活交通確保	119,097	116,394	113,655	111,248	<b>99,511</b>
	こ	ころのふるさと	33,924	101,641	121,591	229,647	<b>215,978</b>
公	共施設整備等	-	10,000	858,530	1,673,754	<b>1,674,757</b>	
北	海道三笠高等学校教育環境等整備・運営	-	-	35,651	37,478	<b>56,398</b>	
森	林環境整備等	-	-	-	2,917	<b>9,117</b>	
財	政調	整	941,282	973,894	752,456	655,697	<b>549,053</b>

8 市行政機構図 ( R4.1.1 付 )







## 付録

## 市の概要

土地総面積 令和4年1月1日 (Km <sup>2</sup> )	世帯・男女別人口 令和2年10月1日(国勢調査)				一世帯当たり 平均人員 令和2年10月1日 国勢調査 (人)	事業所 平成28年6月1日(経済センサス活動調査)		
	世帯数	人口				事業所数	従業者数 (人)	
		総数	内訳					
			男	女				
<b>302.52</b>	<b>3,816</b>	<b>8,040</b>	<b>3,631</b>	<b>4,409</b>	<b>2.11</b>	<b>393</b>	<b>3,025</b>	

工業 令和元年6月1日(工業統計調査)			商業(卸売・小売業) 平成28年2月1日(経済センサス活動調査)			農業 2015年農林業センサス			
事業所数	従業者数 (人)	製造品出荷額等 (万円)	商店数	従業者数 (人)	商品販売額 (万円)	農家数(戸)			
						総数	内訳		
							専業	専業	自給的農家
<b>22</b>	<b>487</b>	<b>1,131,647</b>	<b>100</b>	<b>605</b>	<b>1,306,329</b>	<b>92</b>	<b>56</b>	<b>13</b>	<b>23</b>

## 農 業

耕地面積(ha)				乳用牛		肉用牛		豚		にわとり	
総数	内訳			戸数	頭数	戸数	頭数	戸数	頭数	戸数	羽数
	田	畑	樹園地								
<b>1,089</b>	<b>525</b>	<b>529</b>	<b>35</b>	<b>2</b>	<b>191</b>	<b>2</b>	<b>81</b>	<b>1</b>	<b>3000</b>	-	-

つづき

農 業 農林水産省北海道農政事務所 (令和2年)		生 活 保 護 状 況 (令和2年度)					国 民 年 金 受 給 状 況 (令和2年度)		国 民 健 康 保 険 状 況 (令和2年度)	
水 稻 作付面積 (ha)	収 穫 量 (t)	世 帯 数	人 員 (人)	扶 助 額 (千円)	保 護 率 (千 人 当)		件 数	金 額 (千円)	被 保 険 者 数 (人)	受 診 率 (%)
					三 笠 市	全 道 札幌市除く				
195	1,080	225	270	471,569	32.7	25.7	3,840	2,423,607	1,886	15.6

国 民 健 康 保 険 状 況 (令和2年度)		高 齢 者 人 口 令和3年9月30日(住民基本台帳)		小 学 校 の 状 況 令和3年5月1日(学校基本調査)				中 学 校 の 状 況 令和3年5月1日(学校基本調査)			
保 険 給 付 額		6 5 歳 以 上	高 齢 者 比 率	学 校 数	教 員 数 (人)	学 級 数	児 童 数	学 校 数	教 員 数 (人)	学 級 数	生 徒 数
総 額 (千 円)	1 人 当 (千 円)	人 口 (人)	(%)								
799,516	410	3,717	46.6	2	34	19	257	2	27	11	134

高 等 学 校 の 状 況 令和3年5月1日(学校基本調査)				市 職 員 数 令和3年4月1日					財 政 (令和2年度決算)				
学 校 数	教 員 数 (人)	学 級 数	生 徒 数 (人)	総 数 (人)	内 訳			特 別 会 計 (人)	公 営 企 業 (人)	一 般 会 計 (百万円)		特 別 会 計 (百万円)	
					一 般	教 育	消 防			歳 入	歳 出	歳 入	歳 出
					(人)	(人)	(人)						
1	20	3	110	309	116	33	33	11	116	12,049	11,912	2,795	2,680