



コロノセファルス・レックス

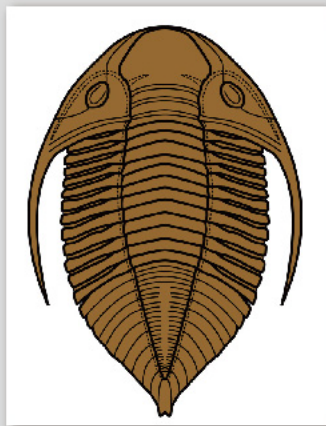
時代：シルル紀ウエンロック世

産地：中国

体長：56mm

所蔵：(財) 進化生物学研究所

平成 17 年三笠市立博物館特別展図録「三葉虫！」より転載



コロノセファルス・レックスの 復元イメージ図

コロノセファルス・レックスは、祇園山で産出する日本最古の三葉虫コロノセファルス・コバヤシイと近縁な中国産の種。近縁な両種が中国南部と日本から見つかる事から、現在の日本となる地域の一部は、当時南半球にあった南中国大陸に非常に近い場所にあったことが推定されている。