

地域包括ケア「見える化」システムによる
介護保険事業の現状分析

三 笠 市

令和7年12月

も く じ

1	はじめに（地域包括ケア「見える化」システムとは）	1
2	地域包括ケア「見える化」システムによる分析	
(1)	人口等の動向	2
(2)	高齢化率	3
(3)	高齢者独居割合	4
(4)	認定率	5
	ア 認定率	
	イ 調整済み認定率	
(5)	受給率	8
	ア 受給率（在宅サービス）	
	イ 受給率（居住系サービス）	
	ウ 受給率（施設サービス）	
(6)	調整済み第1号被保険者1人当たり給付月額	11
	ア 調整済み第1号被保険者1人当たり給付月額（在宅サービス）	
	イ 調整済み第1号被保険者1人当たり給付月額（居住系サービス）	
	ウ 調整済み第1号被保険者1人当たり給付月額（施設サービス）	
3	まとめ	14

1 はじめに（地域包括ケア「見える化」システムとは）

地域包括ケア「見える化」システムは、都道府県・市町村における介護保険事業（支援）計画等の策定・実行を総合的に支援するための情報システムです。介護保険に関連する情報をはじめ、地域包括ケアシステムの構築に関する様々な情報が本システムに一元化され、かつグラフ等を用いた見やすい形で提供されています。

地域包括ケア「見える化」システムの主な目的は、以下のとおりです。

- ・ 地域間比較等による現状分析から、自治体の課題抽出をより容易に実施可能とする
- ・ 同様の課題を抱える自治体の取組事例等を参照することで、各自治体が自らに適した施策を検討しやすくする
- ・ 都道府県・市町村内の関係者全員が一元化された情報を閲覧可能となることで、関係者間の課題意識や互いの検討状況を共有することができ、自治体間・関係部署間の連携が容易になる

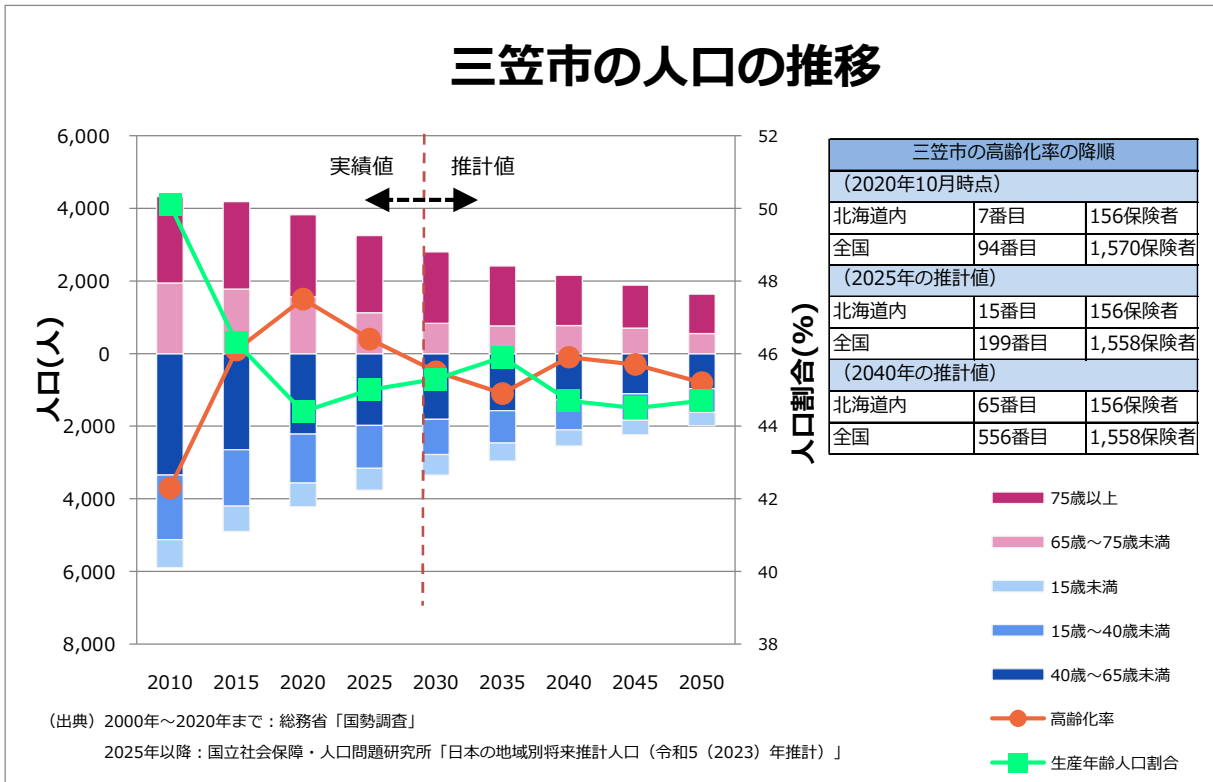
2 地域包括ケア「見える化」システムによる分析

(1) 人口等の動向

令和5（2023）年3月に国立社会保障・人口問題研究所が公表した「日本の地域別将来推計人口」によると、2025年の三笠市の人口は7,012人、2040年には4,703人と推計されている。

高齢化率は50%で一定期間推移するが、第1号被保険者は減少傾向となっている。

また、令和2（2020）年10月時点における三笠市の高齢化率は、北海道内では7番目に高く、全国でも94番目の高さとなっている。



	2010	2015	2020	2025	2030	2035	2040	2045	2050
人口 (人)	10,221	9,076	8,040	7,012	6,141	5,370	4,703	4,122	3,619
15歳未満 (人)	773	694	655	602	565	497	446	404	368
15歳～40歳未満 (人)	1,774	1,553	1,352	1,176	969	889	830	731	654
40歳～65歳未満 (人)	3,347	2,646	2,214	1,981	1,810	1,574	1,270	1,103	963
65歳～75歳未満 (人)	1,944	1,781	1,566	1,125	833	768	769	702	549
75歳以上 (人)	2,383	2,400	2,253	2,128	1,964	1,642	1,388	1,182	1,085
生産年齢人口 (人)	5,121	4,199	3,566	3,157	2,779	2,463	2,100	1,834	1,617
高齢者人口 (人)	4,327	4,181	3,819	3,253	2,797	2,410	2,157	1,884	1,634
生産年齢人口割合 (%)	50.1	46.3	44.4	45.0	45.3	45.9	44.7	44.5	44.7
高齢化率 (%)	42.3	46.1	47.5	46.4	45.5	44.9	45.9	45.7	45.2
高齢化率 (北海道) (%)	24.7	29.0	31.8	33.7	35.3	37.0	39.7	41.5	42.6
高齢化率 (全国) (%)	22.8	26.3	28.0	29.6	30.8	32.3	34.8	36.3	37.1

(出典) 2000年～2020年まで：総務省「国勢調査」

2025年以降：国立社会保障・人口問題研究所「日本の地域別将来推計人口（令和5（2023）年推計）」

(2) 高齢化率

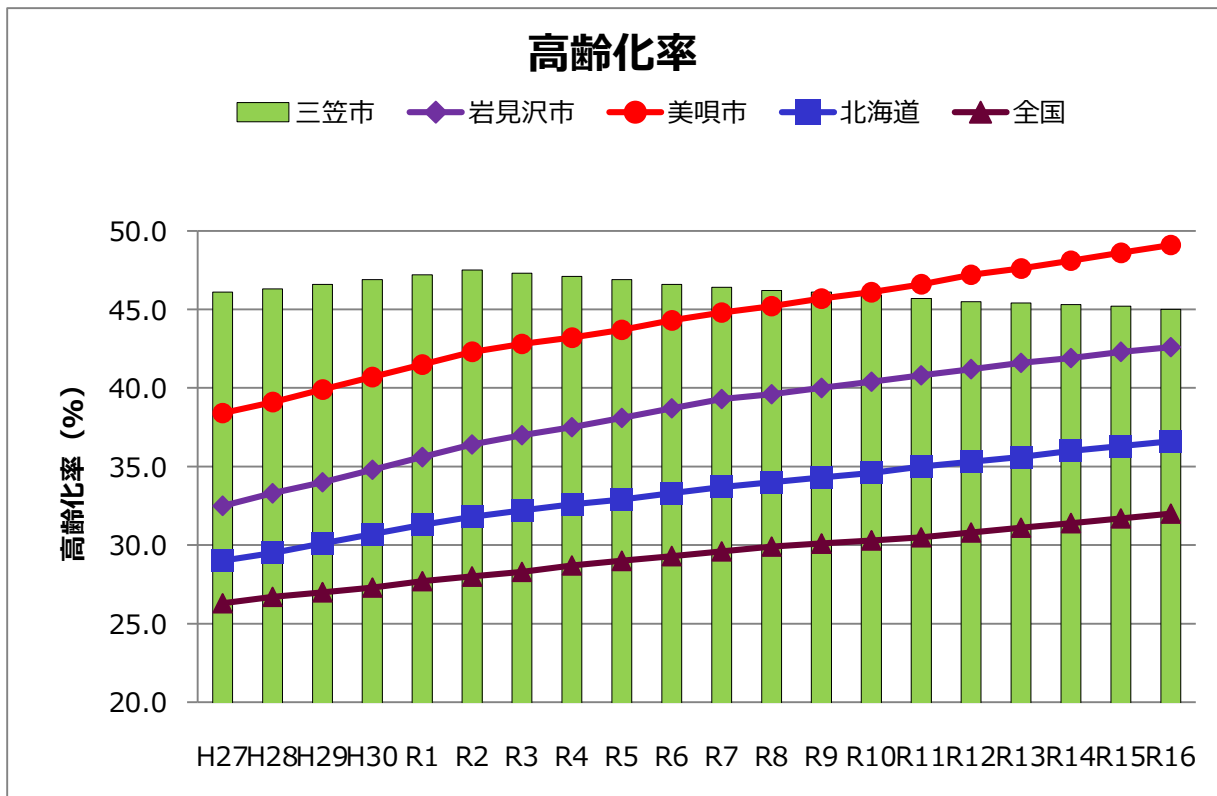
令和6年度の高齢化率は、近隣2市より高い状況で、北海道平均より13.3ポイント、全国平均より17.3ポイント高くなっている。

しかしながら今後は、近隣2市や北海道及び全国が増加傾向にあるなか、三笠市は同程度で推移する見込みである。

		H27	H28	H29	H30	R1	R2	R3	R4	R5	R6
三笠市	総人口 (人)	9,076	8,868	8,661	8,455	8,248	8,040	7,835	7,629	7,424	7,217
	高齢化率 (%)	46.1	46.3	46.6	46.9	47.2	47.5	47.3	47.1	46.9	46.6
	高齢者数 (人)	4,181	4,108	4,036	3,964	3,892	3,819	3,706	3,593	3,480	3,366
岩見沢市	高齢化率 (%)	32.5	33.3	34.0	34.8	35.6	36.4	37.0	37.5	38.1	38.7
美唄市	高齢化率 (%)	38.4	39.1	39.9	40.7	41.5	42.3	42.8	43.2	43.7	44.3
北海道	高齢化率 (%)	29.0	29.5	30.1	30.7	31.3	31.8	32.2	32.6	32.9	33.3
全国	高齢化率 (%)	26.3	26.7	27.0	27.3	27.7	28.0	28.3	28.7	29.0	29.3
		R7	R8	R9	R10	R11	R12	R13	R14	R15	R16
三笠市	総人口 (人)	7,012	6,838	6,664	6,489	6,315	6,141	5,987	5,832	5,678	5,524
	高齢化率 (%)	46.4	46.2	46.1	45.9	45.7	45.5	45.4	45.3	45.2	45.0
	高齢者数 (人)	3,253	3,162	3,071	2,979	2,888	2,797	2,720	2,642	2,565	2,487
岩見沢市	高齢化率 (%)	39.3	39.6	40.0	40.4	40.8	41.2	41.6	41.9	42.3	42.6
美唄市	高齢化率 (%)	44.8	45.2	45.7	46.1	46.6	47.2	47.6	48.1	48.6	49.1
北海道	高齢化率 (%)	33.7	34.0	34.3	34.6	35.0	35.3	35.6	36.0	36.3	36.6
全国	高齢化率 (%)	29.6	29.9	30.1	30.3	30.5	30.8	31.1	31.4	31.7	32.0

(基準地域) 三笠市

(出典) 総務省「国勢調査」および国立社会保障・人口問題研究所「日本の地域別将来推計人口」



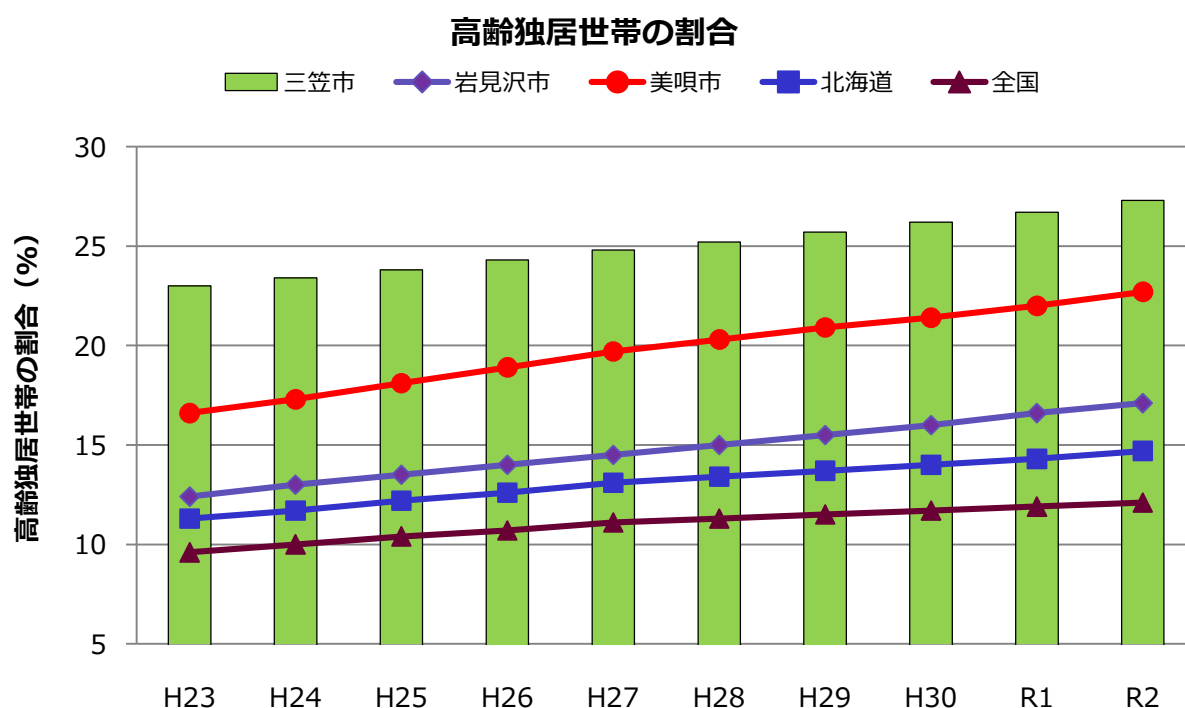
(3) 高齢者独居割合

令和2年の高齢者独居割合は、近隣2市より高い状況で、北海道平均より12.6ポイント、全国平均より15.2ポイント高く、北海道平均の約2倍となっている。

		H23	H24	H25	H26	H27
三笠市	高齢独居世帯の割合 (%)	23.0	23.4	23.8	24.3	24.8
	高齢独居世帯数 (世帯)	1,070	1,065	1,060	1,055	1,050
	総世帯数 (世帯)	4,659	4,554	4,450	4,345	4,241
岩見沢市	高齢独居世帯の割合 (%)	12.4	13.0	13.5	14.0	14.5
美唄市	高齢独居世帯の割合 (%)	16.6	17.3	18.1	18.9	19.7
北海道	高齢独居世帯の割合 (%)	11.3	11.7	12.2	12.6	13.1
全国	高齢独居世帯の割合 (%)	9.6	10.0	10.4	10.7	11.1
		H28	H29	H30	R1	R2
三笠市	高齢独居世帯の割合 (%)	25.2	25.7	26.2	26.7	27.3
	高齢独居世帯数 (世帯)	1,047	1,045	1,042	1,040	1,037
	総世帯数 (世帯)	4,152	4,064	3,976	3,888	3,799
岩見沢市	高齢独居世帯の割合 (%)	15.0	15.5	16.0	16.6	17.1
美唄市	高齢独居世帯の割合 (%)	20.3	20.9	21.4	22.0	22.7
北海道	高齢独居世帯の割合 (%)	13.4	13.7	14.0	14.3	14.7
全国	高齢独居世帯の割合 (%)	11.3	11.5	11.7	11.9	12.1

(基準地域) 三笠市

(出典) 総務省「国勢調査」



(4) 認定率

ア 認定率

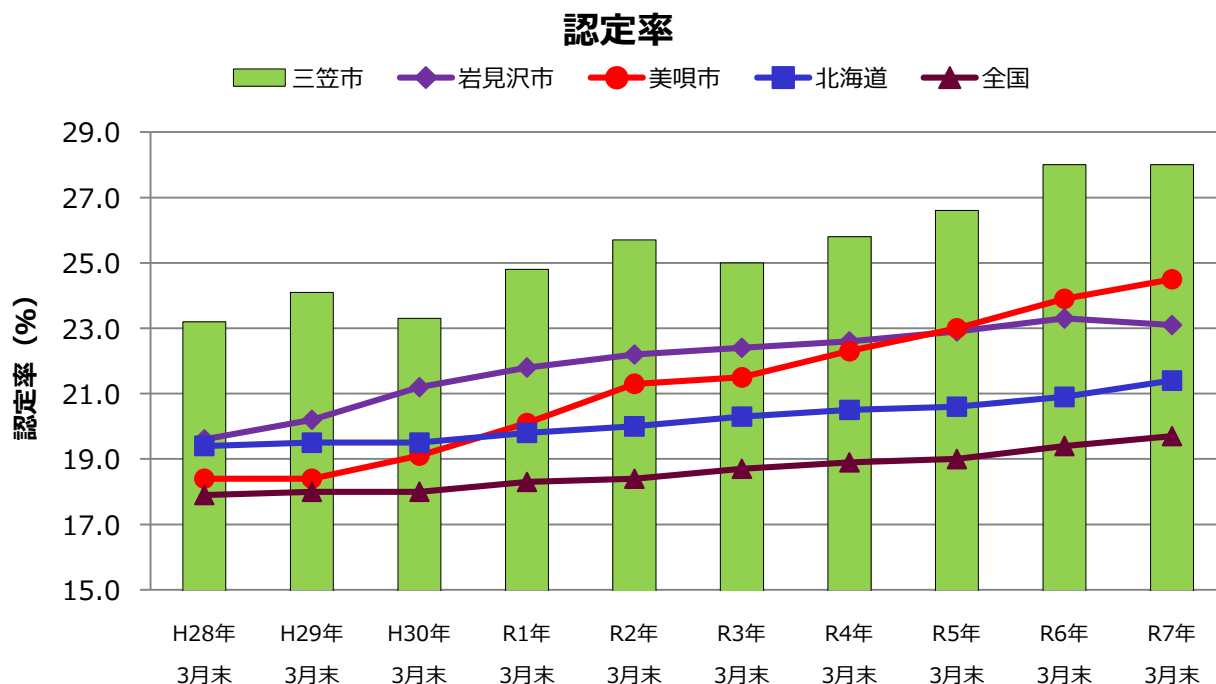
令和7年3月末の認定率は、近隣2市より高い状況で、北海道平均より6.6ポイント、全国平均より8.3ポイント高くなっている。

平成28年3月末から令和7年3月末の認定率の推移については、北海道平均が2.0ポイントの増、全国平均が1.8ポイントの増に対し、三笠市は4.8ポイントの増となっている。

		H28年3月末	H29年3月末	H30年3月末	R1年3月末	R2年3月末
三笠市	第1号被保険者数 (人)	4,205	4,142	4,079	3,988	3,930
	合計認定者数 (人)	974	998	952	989	1,011
	合計認定率 (%)	23.2	24.1	23.3	24.8	25.7
岩見沢市	合計認定率 (%)	19.6	20.2	21.2	21.8	22.2
美唄市	合計認定率 (%)	18.4	18.4	19.1	20.1	21.3
北海道	合計認定率 (%)	19.4	19.5	19.5	19.8	20.0
全国	合計認定率 (%)	17.9	18.0	18.0	18.3	18.4
		R3年3月末	R4年3月末	R5年3月末	R6年3月末	R7年3月末
三笠市	第1号被保険者数 (人)	3,835	3,731	3,604	3,517	3,351
	合計認定者数 (人)	957	964	960	985	939
	合計認定率 (%)	25.0	25.8	26.6	28.0	28.0
岩見沢市	合計認定率 (%)	22.4	22.6	22.9	23.3	23.1
美唄市	合計認定率 (%)	21.5	22.3	23.0	23.9	24.5
北海道	合計認定率 (%)	20.3	20.5	20.6	20.9	21.4
全国	合計認定率 (%)	18.7	18.9	19.0	19.4	19.7

(基準地域) 三笠市

(出典) 厚生労働省「介護保険事業状況報告」年報(令和6,7年度のみ「介護保険事業状況報告」月報)



イ 調整済み認定率

令和7年3月末の調整済み重度認定率は、北海道平均よりやや高く、全国平均より低い水準で推移しているが、調整済み軽度認定率及び調整済み認定率では、北海道平均、全国平均より高くなっている。

		R3年3月末	R4年3月末	R5年3月末	R6年3月末	R7年3月末
三笠市	調整済み軽度認定率 (%)	14.3	14.0	14.2	15.1	14.7
	調整済み重度認定率 (%)	4.8	5.3	5.2	4.9	4.8
	合計調整済み認定率 (%)	19.1	19.3	19.3	20.0	19.5
岩見沢市	調整済み軽度認定率 (%)	15.0	14.4	14.6	14.6	14.6
	調整済み重度認定率 (%)	4.5	4.6	4.4	4.4	4.1
	合計調整済み認定率 (%)	19.4	19.0	19.0	19.0	18.7
美瑛市	調整済み軽度認定率 (%)	12.1	12.5	12.7	13.2	13.5
	調整済み重度認定率 (%)	5.5	5.3	5.3	5.2	5.1
	合計調整済み認定率 (%)	17.6	17.7	18.0	18.4	18.6
北海道	調整済み軽度認定率 (%)	13.2	13.0	12.8	12.9	13.1
	調整済み重度認定率 (%)	5.1	5.0	4.8	4.8	4.7
	合計調整済み認定率 (%)	18.3	18.0	17.7	17.6	17.8
全国	調整済み軽度認定率 (%)	11.2	11.0	10.8	11.0	11.1
	調整済み重度認定率 (%)	5.7	5.6	5.5	5.5	5.4
	合計調整済み認定率 (%)	17.0	16.6	16.3	16.4	16.5

(基準地域) 三笠市

(出典) 厚生労働省「介護保険事業状況報告」年報(令和6年度のみ「介護保険事業状況報告」月報)および総務省「住民基本台帳人口・世帯数」

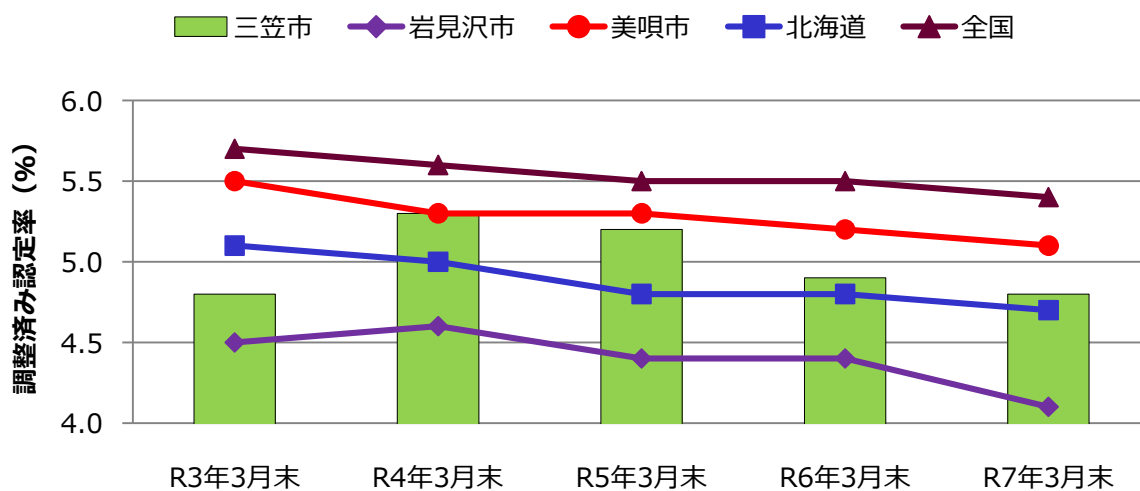
「調整済み認定率」とは？

調整済み認定率とは、認定率の大小に大きな影響を及ぼす、「第1号被保険者の性・年齢別人口構成」の影響を除外した認定率を意味します。

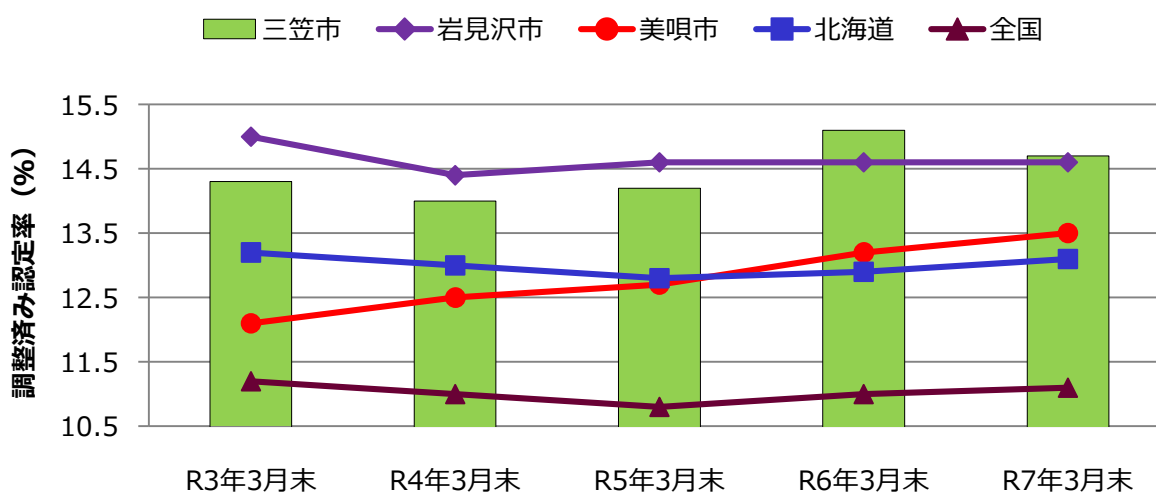
一般的に、後期高齢者の認定率は前期高齢者のそれよりも高くなることがわかっています。第1号被保険者の性・年齢別人口構成が、どの地域も、ある地域または全国平均の1時点と同じによるよう調整することで、それ以外の要素の認定率への影響について、地域間・時系列で比較がしやすくなります。

後期高齢者の割合が高い地域の認定率は、調整することで下がります。

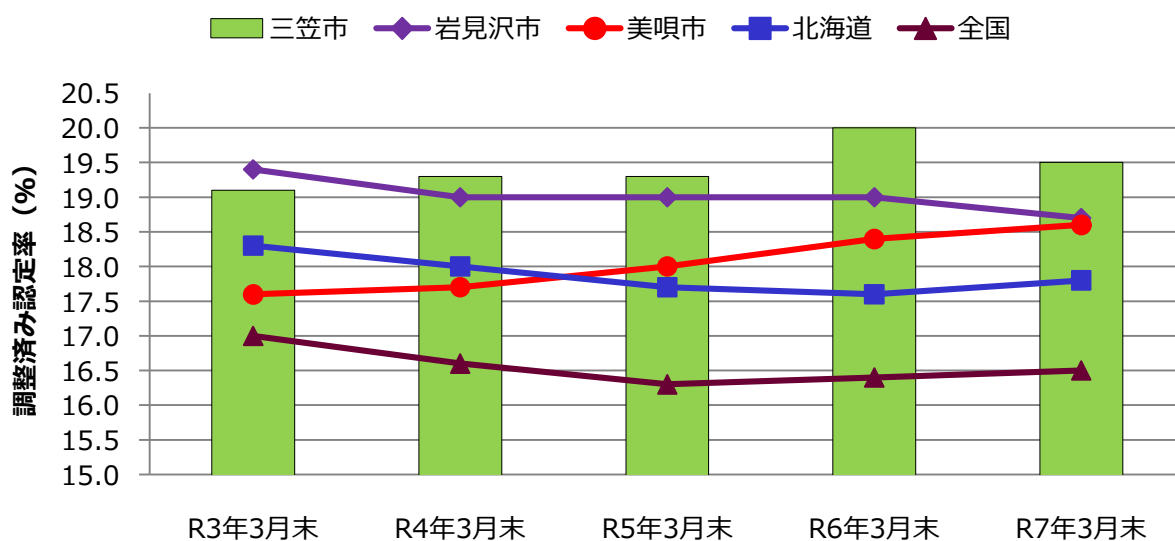
調整済み重度認定率



調整済み軽度認定率



調整済み認定率



(5) 受給率

ア 受給率（在宅サービス）

受給率（在宅サービス）は、近隣2市、北海道平均及び全国平均より高い水準となっている。

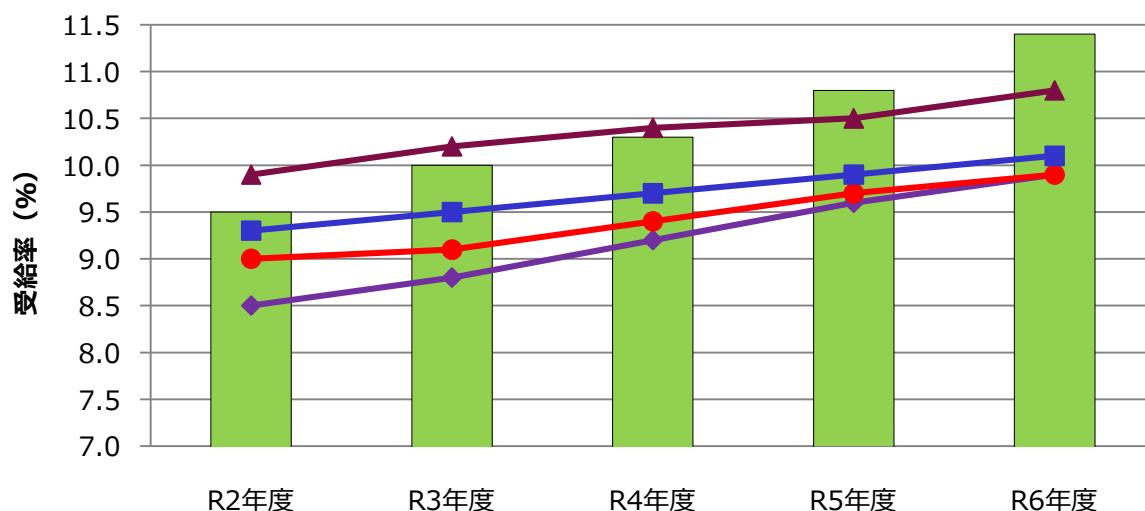
		R2年度	R3年度	R4年度	R5年度	R6年度
三笠市	合計受給率（%）	9.5	10.0	10.3	10.8	11.4
岩見沢市	合計受給率（%）	8.5	8.8	9.2	9.6	9.9
美唄市	合計受給率（%）	9.0	9.1	9.4	9.7	9.9
北海道	合計受給率（%）	9.3	9.5	9.7	9.9	10.1
全国	合計受給率（%）	9.9	10.2	10.4	10.5	10.8

（基準地域）三笠市

（出典）厚生労働省「介護保険事業状況報告」年報（令和6年度のみ「介護保険事業状況報告」月報）

受給率（在宅サービス）

■ 三笠市 ◆ 岩見沢市 ● 美唄市 ■ 北海道 ▲ 全国



在宅サービスは、以下のサービスを意味します

在宅サービス … 訪問介護、訪問入浴介護、訪問看護、訪問リハビリテーション、居宅療養管理指導、通所介護、通所リハビリテーション、短期入所生活介護、短期入所療養介護（介護老人保健施設）、短期入所療養介護（介護療養型医療施設等）、短期入所療養介護（介護医療院）、福祉用具貸与、福祉用具購入費、住宅改修費、介護予防支援・居宅介護支援、定期巡回・随時対応型訪問介護看護、夜間対応型訪問介護、認知症対応型通所介護、小規模多機能型居宅介護、看護小規模多機能型居宅介護、地域密着型通所介護

イ 受給率（居住系サービス）

受給率（居住系サービス）は、北海道平均の約2.4倍、全国平均の約3倍高い水準となっている。

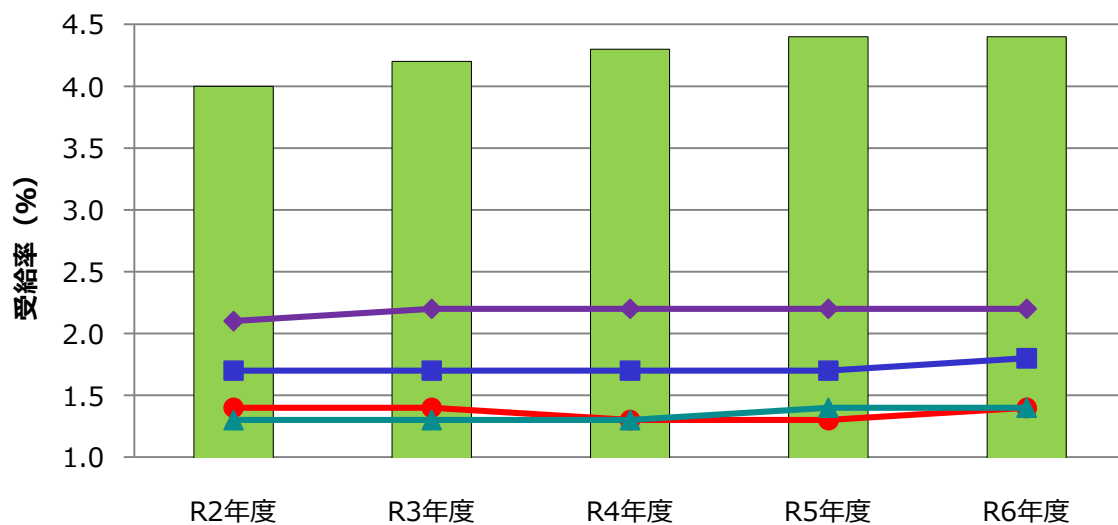
		R2年度	R3年度	R4年度	R5年度	R6年度
三笠市	合計受給率（%）	4.0	4.2	4.3	4.4	4.4
岩見沢市	合計受給率（%）	2.1	2.2	2.2	2.2	2.2
美唄市	合計受給率（%）	1.4	1.4	1.3	1.3	1.4
北海道	合計受給率（%）	1.7	1.7	1.7	1.7	1.8
全国	合計受給率（%）	1.3	1.3	1.3	1.4	1.4

（基準地域）三笠市

（出典）厚生労働省「介護保険事業状況報告」年報（令和6年度のみ「介護保険事業状況報告」月報）

受給率（居住系サービス）

■ 三笠市 ◆ 岩見沢市 ● 美唄市 ■ 北海道 ▲ 全国



居住系サービスは、以下のサービスを意味します

居住系サービス … 特定施設入居者生活介護、認知症対応型共同生活介護、地域密着型特定施設入居者生活介護

ウ 受給率（施設サービス）

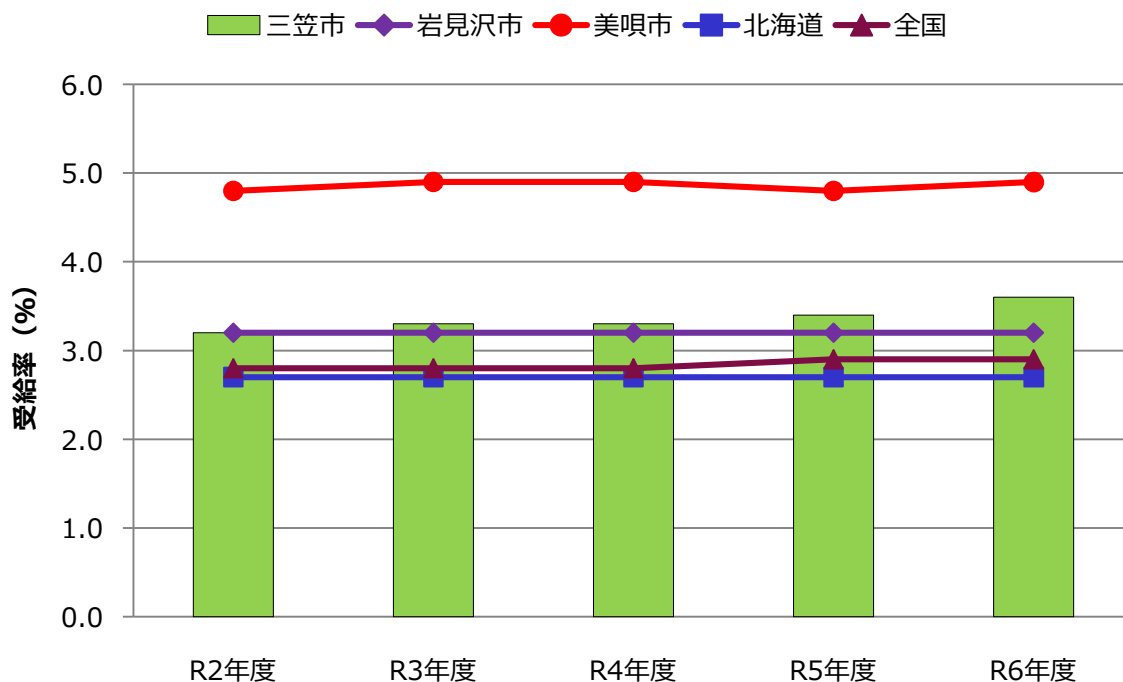
受給率（施設サービス）は、北海道平均及び全国平均より高い水準となっている。

		R2年度	R3年度	R4年度	R5年度	R6年度
三笠市	合計受給率（%）	3.2	3.3	3.3	3.4	3.6
岩見沢市	合計受給率（%）	3.2	3.2	3.2	3.2	3.2
美唄市	合計受給率（%）	4.8	4.9	4.9	4.8	4.9
北海道	合計受給率（%）	2.7	2.7	2.7	2.7	2.7
全国	合計受給率（%）	2.8	2.8	2.8	2.9	2.9

（基準地域）三笠市

（出典）厚生労働省「介護保険事業状況報告」年報（令和6年度のみ「介護保険事業状況報告」月報）

受給率（施設サービス）



施設サービスは、以下のサービスを意味します。

施設サービス … 介護老人福祉施設、地域密着型介護老人福祉施設入所者生活介護、
介護老人保健施設、介護療養型医療施設、介護医療院

(6) 調整済み第1号被保険者1人当たり給付月額

ア 調整済み第1号被保険者1人当たり給付月額（在宅サービス）

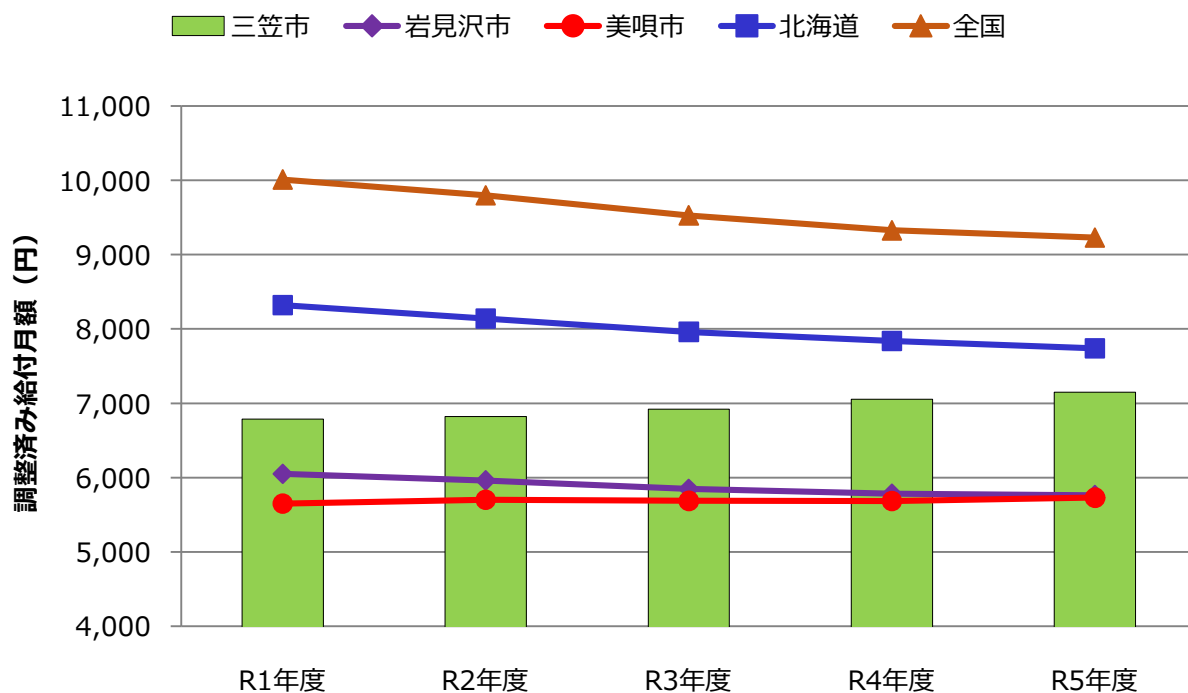
岩見沢市や北海道平均及び全国平均が令和元年度から横ばいや減少で推移している中、三笠市及び美唄市は徐々に増加している。

		R1年度	R2年度	R3年度	R4年度	R5年度
三笠市	調整済み第1号被保険者1人あたり給付月額（円）	6,785	6,821	6,919	7,055	7,148
岩見沢市	調整済み第1号被保険者1人あたり給付月額（円）	6,051	5,962	5,849	5,784	5,764
美唄市	調整済み第1号被保険者1人あたり給付月額（円）	5,649	5,703	5,687	5,684	5,730
北海道	調整済み第1号被保険者1人あたり給付月額（円）	8,321	8,140	7,960	7,837	7,739
全国	調整済み第1号被保険者1人あたり給付月額（円）	10,010	9,797	9,528	9,326	9,229

（基準地域）三笠市

（出典）「介護保険総合データベース」および総務省「住民基本台帳人口・世帯数」

調整済み第1号被保険者1人あたり給付月額（在宅サービス）



イ 調整済み第1号被保険者1人あたり給付月額（居住系サービス）

近隣2市、北海道平均及び全国平均が令和元年度から横ばいや減少で推移している中、三笠市も横ばいで推移している。

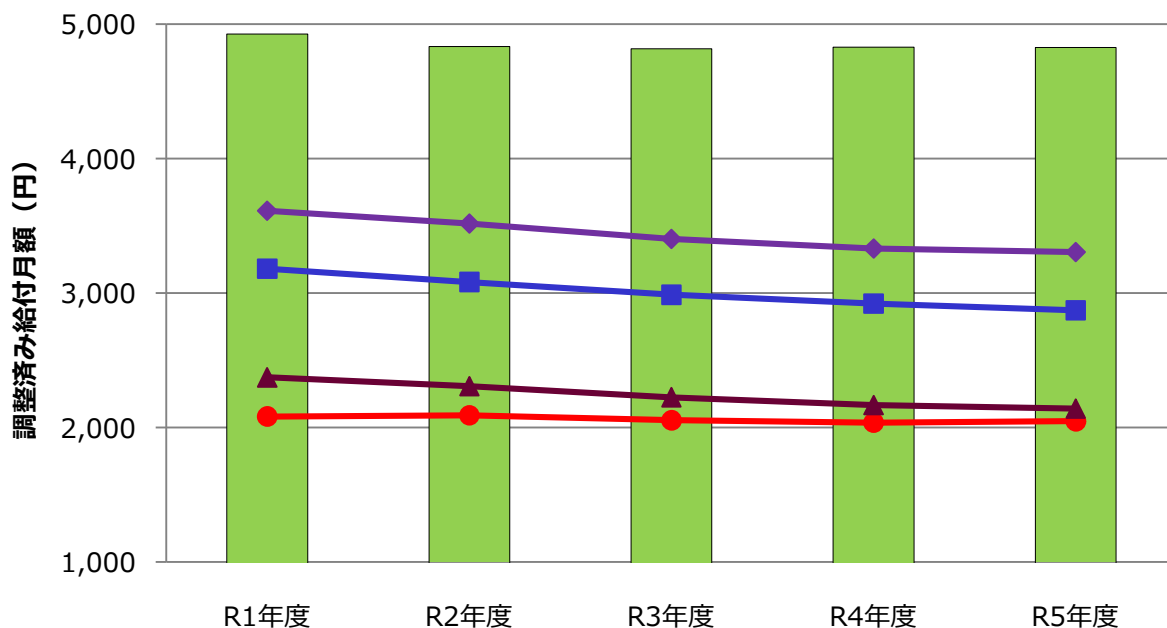
		R1年度	R2年度	R3年度	R4年度	R5年度
三笠市	調整済み第1号被保険者1人あたり給付月額（円）	4,926	4,832	4,817	4,828	4,826
岩見沢市	調整済み第1号被保険者1人あたり給付月額（円）	3,612	3,516	3,402	3,330	3,305
美唄市	調整済み第1号被保険者1人あたり給付月額（円）	2,082	2,091	2,054	2,037	2,047
北海道	調整済み第1号被保険者1人あたり給付月額（円）	3,181	3,082	2,987	2,922	2,872
全国	調整済み第1号被保険者1人あたり給付月額（円）	2,373	2,307	2,225	2,167	2,141

（基準地域）三笠市

（出典）「介護保険総合データベース」および総務省「住民基本台帳人口・世帯数」

調整済み第1号被保険者1人あたり給付月額（居住系サービス）

■ 三笠市 ◆ 岩見沢市 ● 美唄市 ■ 北海道 ▲ 全国



ウ 調整済み第1号被保険者1人あたり給付月額（施設サービス）

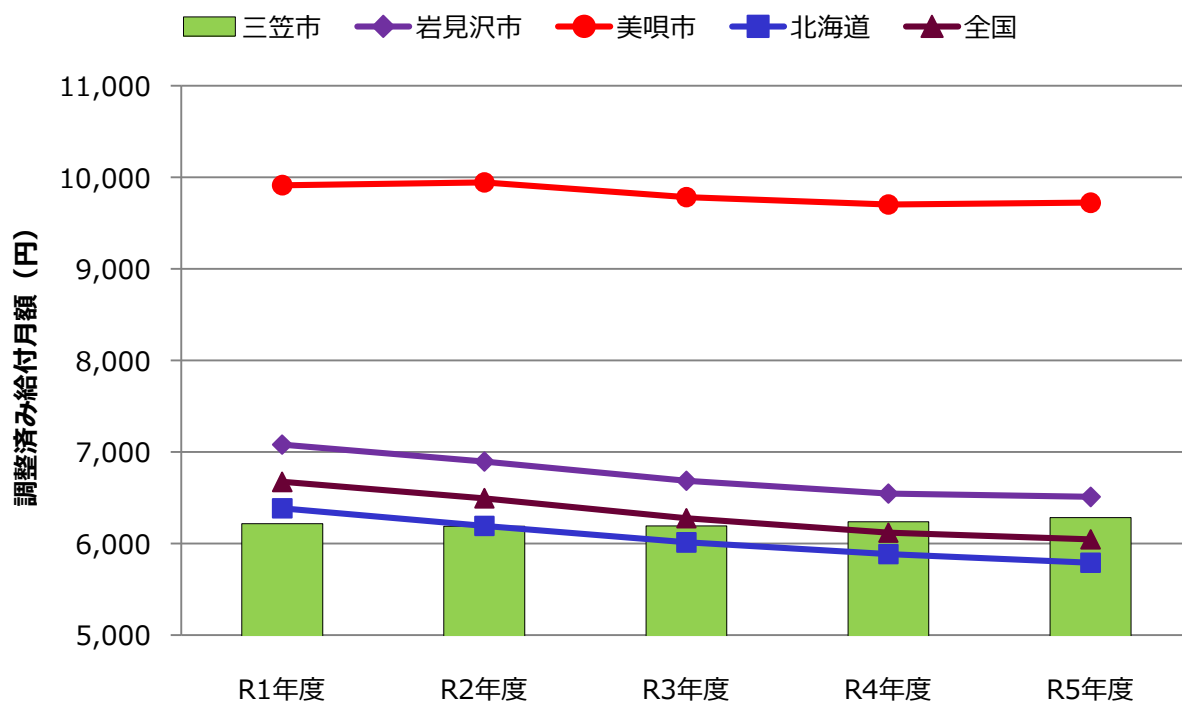
近隣2市、北海道平均及び全国平均が令和元年度から横ばいや減少で推移している中、三笠市も横ばいで推移している。

		R1年度	R2年度	R3年度	R4年度	R5年度
三笠市	調整済み第1号被保険者1人あたり給付月額（円）	6,217	6,188	6,190	6,236	6,281
美唄市	調整済み第1号被保険者1人あたり給付月額（円）	9,913	9,944	9,783	9,701	9,722
岩見沢市	調整済み第1号被保険者1人あたり給付月額（円）	7,078	6,894	6,684	6,543	6,508
北海道	調整済み第1号被保険者1人あたり給付月額（円）	6,383	6,191	6,011	5,884	5,789
全国	調整済み第1号被保険者1人あたり給付月額（円）	6,672	6,493	6,274	6,117	6,043

（基準地域）三笠市

（出典）「介護保険総合データベース」および総務省「住民基本台帳人口・世帯数」

調整済み第1号被保険者1人あたり給付月額（施設サービス）



「調整済み第1号被保険者1人あたり給付月額」とは？

給付費（第1号被保険者1人あたり給付月額）に関する調整済み指標は、給付費の大小に大きな影響を及ぼす、「第1号被保険者の性・年齢別人口構成」と「地域区分別単価」の2つの影響を除外した給付費（第1号被保険者1人あたり給付月額）を意味します。

一般的に、後期高齢者1人当たりの給付費は前期高齢者のそれよりも高くなることがわかっています。第1号被保険者の性・年齢別人口構成の調整に加えて、さらに単位数に一律10円を乗じることにより、それ以外の要素の認定率への影響について、地域間で比較がしやすくなります。

3 まとめ

三笠市は、高齢化率が北海道平均、全国平均より高いものの、今後は現在の水準程度で推移する見込みである。そのような状況の中、現状では認定率や高齢者の独居割合がともに高い状況もあり、さらに介護サービスにおける需要は増していくと考えられる。今回の分析結果からも分かるように、三笠市の施設・居住系サービスの受給率と在宅サービスの受給率を比較すると、在宅サービスの受給率の方が高くなっている。高齢者が可能な限り自宅で自立した生活を続け、心身ともに健やかな日常生活を送られるよう、各地域にある市民センターを開放し、体操や運動、ゲーム、手芸などの自主活動を行うことで身体機能低下予防が図れるコミュニティサポート事業など、高齢者同士の集まりの場を引き続き提供していく必要がある。それに加え、介護支援ボランティアを養成し、高齢者自らがボランティア活動を通じて、社会参加や地域貢献することで、介護予防に向けての取組みが主体的に実施される地域社会の構築を目指していく。

また、軽度認定率が高い傾向にあるが、重度化への進行過程を鈍化させるよう、認知症予防のために脳の活性化を目指す自主サークル活動や、水中運動教室・元気アップ教室などの一般介護予防事業や、自立支援型マネジメント支援を引き続き行うことが重要である。

さらに、独居高齢者が「閉じこもる」ことなく可能な限り住み慣れた地域や家庭で生活が継続できるよう、生活支援体制整備事業の中で生活支援コーディネーターを配置し、協議体を中心に地域の支え合いの仕組みづくりを推進していく。高齢者の見守り連携・協力体制として、行政をはじめ町内会や民生委員、保健推進委員、医療機関、市内企業等様々な関係団体による見守り活動に加え、日頃から近隣住民による見守りや支えあいを充実させ、地域におけるサービス基盤の整備に努めていきたい。