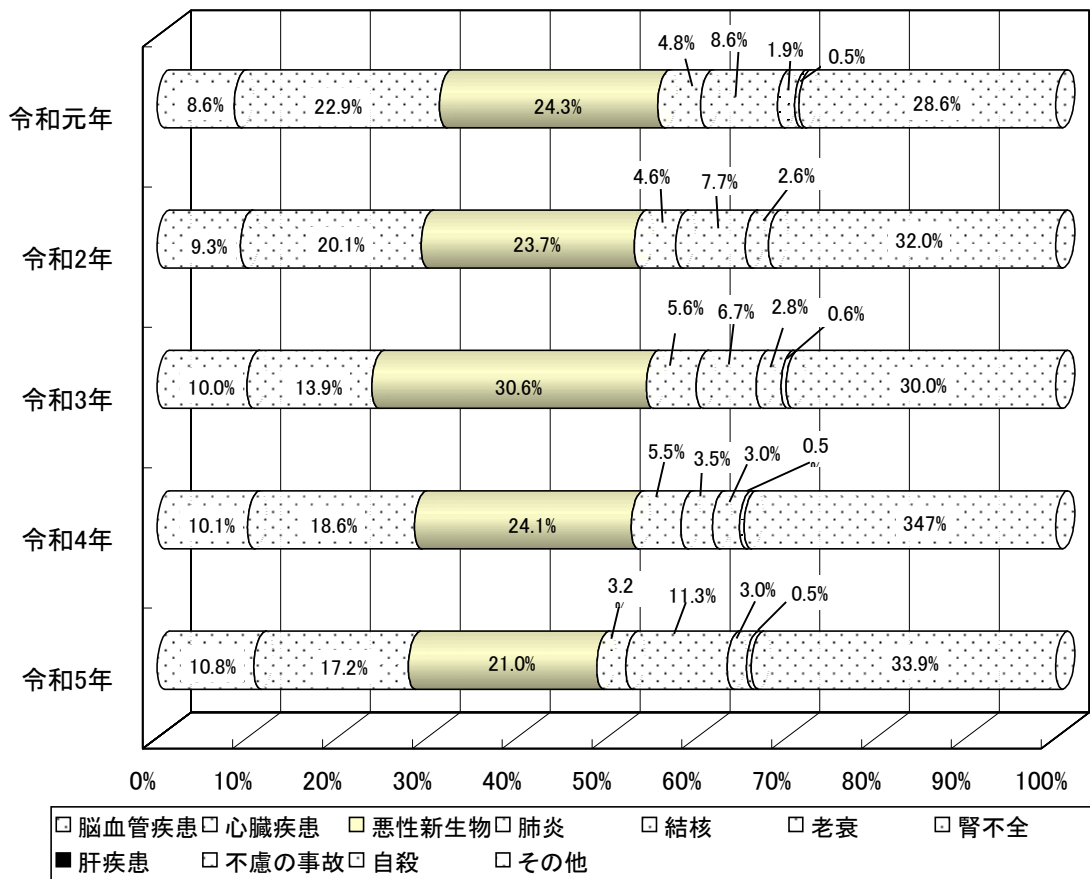


第 5 編

保 健 ・ 衛 生

死 亡 者 の 死 因 構 成 比 率

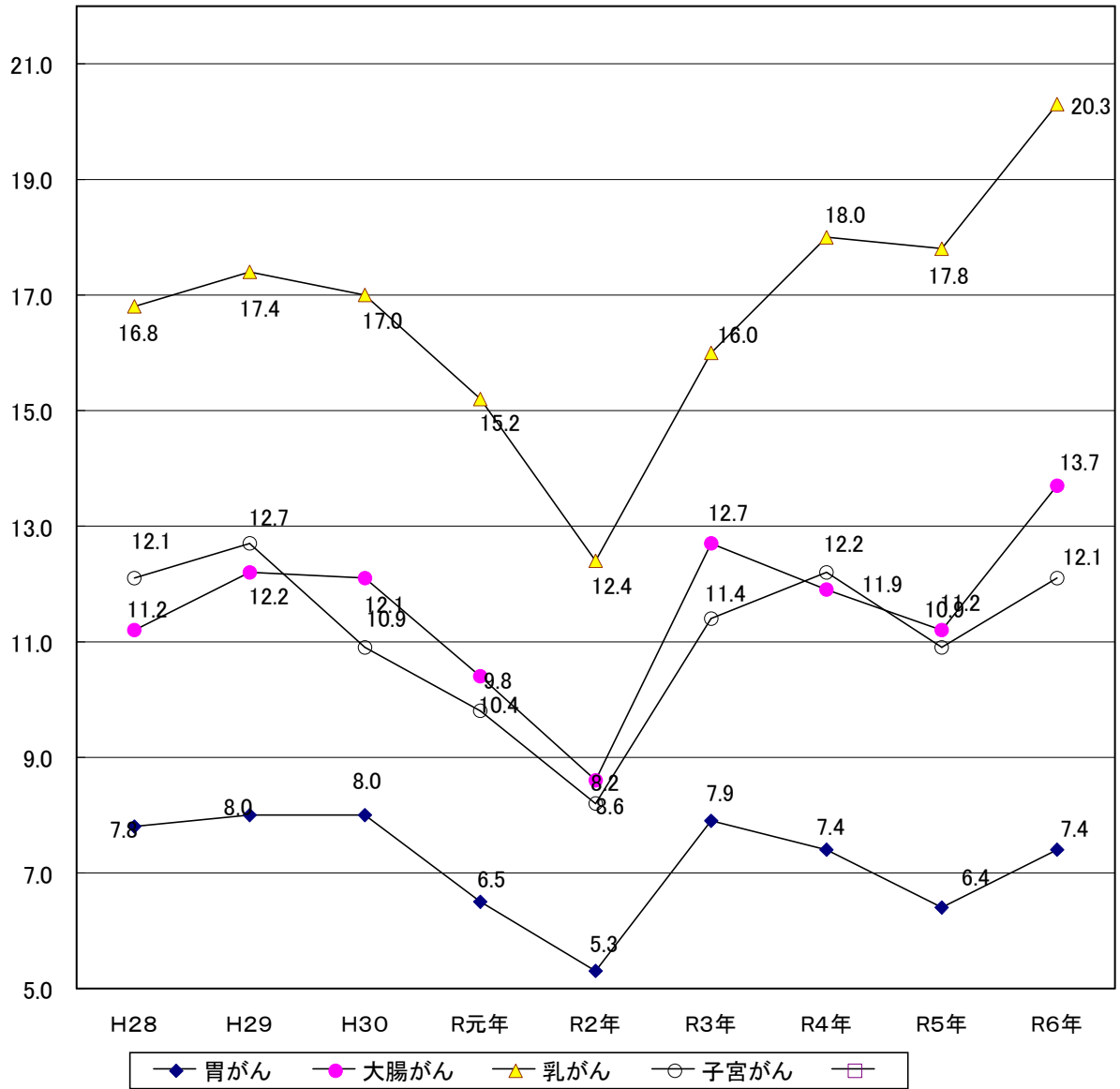
(各年12月31日現在)



各種がん検診年度別受診率推移

(各年度3月31日現在)

%



1 医療施設数

各年12月31日現在(単位:施設、床)

年次	区分	病院	診療所	歯科診療所	病院の病床数		
					一般	療養	精神
令和3年		2	4	3	91	136	65
令和4年		2	4	3	91	136	65
令和5年		2	4	3	91	136	65
令和6年		2	4	3	91	136	65
令和7年		2	4	3	45	136	-

資料 北海道空知総合振興局保健環境部保健行政室企画総務課

2 医療従事者数

各年12月31日現在(単位:人)

年次	区分	医師	歯科医師	保健師	助産師	看護師	准看護師	薬剤師
平成28年		16	4	6	-	100	49	14
平成30年		15	2	5	-	110	52	14
令和2年		9	3	5	-	110	49	13
令和4年		10	3	14	-	110	33	14
令和6年		9	3	14

つづき

年次	区分	検査技師	放射線技師	柔道整復師	栄養士	歯科衛生士	あんま・はり	歯科技工士
平成28年		6.6	5	-	3	7	5	-
平成30年		-	...	6	5	-
令和2年		7.2	5	-	3	6	4	-
令和4年		7	5	-	3	6	4	-
令和6年		4	...

資料 北海道空知総合振興局保健環境部保健行政室企画総務課

5 し尿処理状況

各年度3月31日現在

年度	区分	処 理 量 (kL)	1 日 当 たり 排 出 量 (kL)	1人1日当たり排出量 (L)
令和2年		2,072.0	5.7	3.3
令和3年		2,040.0	5.6	3.3
令和4年		1,996.0	5.5	3.3
令和5年		1,817.0	5.0	3.2
令和6年		1,785.0	4.9	3.3

資料 市民生活課

6 一般廃棄物処理状況

各年度3月31日現在

年度	区分	処 理 人 口 (人)	ご み 処 理 量 (t)			1日当たり 収集量 (t)	1人1日当たり 収集量 (g)
			総 量	内 訳			
				収 集 量	自 己 搬 入 量		
令和2年		8,042	3,262	1,196	2,066	3.3	410
令和3年		7,876	2,805	1,218	1,587	3.3	418
令和4年		7,626	2,803	1,159	1,644	3.2	416
令和5年		7,357	2,761	1,053	1,708	2.9	392
令和6年		7,168	2,707	991	1,716	2.7	379

資料 市民生活課

7 資源収集量

各年度3月31日現在

年度	区分	処 理 人 口 (人)	収 集 量 (t)						
			総 量	内 訳					
				紙 類	びん類	空缶類	ペット ボトル	プラス チック	食品残さ
令和2年		8,042	1,118	319	66	40	38	93	562
令和3年		7,876	1,118	322	63	35	38	89	571
令和4年		7,626	1,028	277	50	29	36	91	545
令和5年		7,357	967	242	55	26	36	81	527
令和6年		7,168	890	215	50	24	29	83	489

資料 市民生活課

8 火葬場使用状況

各年度3月31日現在(単位:箇所、炉、体)

区分 年度	火葬場数	火葬炉数	総 数	種 別				居 住 種 別		動物 火葬
				大 人	小 人	死 産	身体の 一 部	市 内 居住者	市 外 居住者	
令和2年	1	3	166	163	-	2	1	160	6	61
令和3年	1	3	148	148	-	-	-	135	13	48
令和4年	1	3	139	138	-	-	1	135	4	51
令和5年	1	3	142	140	-	2	-	134	8	60
令和6年	1	3	178	175	-	1	2	169	9	60

資料 市民生活課

9 畜犬登録数

各年度3月31日現在(単位:頭)

区分 年度	登 録 数
令和2年	372
令和3年	382
令和4年	348
令和5年	331
令和6年	274

資料 市民生活課

10 献血の状況

各年度3月31日現在(単位:回、人、cc)

区分	年 度	令和2年	令和3年	令和4年	令和5年	令和6年
	移動献血車実施回数		6	6	6	6
総 数		280	301	306	278	253
献 血 量		109,600	117,800	120,200	111,200	101,000

資料 福祉事務所

11 死因別死亡者数

各年12月31日現在(単位:人)

区分 年次	総 数	内 訳									
		脳 血 管 疾 患	心 臓 疾 患	悪 性 新 生 物	肺 炎	結 核	老 衰	糖 尿 病	不 慮 の 事 故	自 殺	そ の 他
令和元年	210	18	48	51	10	-	18	1	4	1	59
令和2年	194	18	39	46	9	-	15	2	5	-	60
令和3年	180	18	25	55	10	-	12	2	5	1	52
令和4年	199	20	37	48	11	-	7	2	6	1	67
令和5年	186	20	32	39	6	-	21	1	4	1	62

資料 北海道ホームページ-保健年報

12 定期の予防接種の状況

各年度3月31日現在(単位:人)

区分	年度	各年度3月31日現在(単位:人)				
		令和2年	令和3年	令和4年	令和5年	令和6年
総数		3,310	2,490	2,846	2,591	2,925
二種混合		43	37	47	25	31
四種混合		延 154	延 113	延 147	延 118	延 50
五種混合		-	-	-	-	延 60
麻しん風しん		84	65	81	53	68
日本脳炎		延 258	延 82	延 202	延 132	延 161
ヒブ		延 150	延 117	延 132	延 103	延 35
小児肺炎球菌		延 143	延 121	延 139	延 101	延 93
子宮頸がん		-	-	延 2	延 28	延 96
水痘		延 77	延 61	延 68	延 45	延 45
B型肝炎		延 100	延 93	延 91	延 89	延 61
ロタウイルス		延 25	延 63	延 59	延 60	延 40
インフルエンザ		2,180	1,698	1,820	1,750	1,571
高齢者肺炎球菌		96	40	58	87	47
新型コロナウイルス		-	-	-	-	567

資料 保健福祉課

※ 令和2年10月からロタウイルスが定期接種化

※ 令和6年4月から五種混合が定期接種化(四種混合接種終了)、同年10月から新型コロナウイルスが定期接種化

13 各種検診の状況

各年度3月31日現在(単位:人、%)

年度			令和					年度			令和				
			2年	3年	4年	5年	6年				2年	3年	4年	5年	6年
結核・肺がん検診	間接撮影	対象者	2,630	1,926	1,924	1,922	1,929	幼児	一歳6か月児健康診査	対象者	51	28	38	33	26
		受診者	274	286	273	269	296			受診者	51	28	37	33	26
		受診率	10.4	14.8	14.2	14.0	15.3			受診率	100.0	100.0	97.4	100.0	100.0
	BCG接種	対象者	40	44	40	33	32	児童	三歳児健康診査	対象者	48	45	39	34	38
		受診者	34	31	32	30	22			受診者	48	45	39	34	38
		受診率	85.0	70.5	80.0	90.9	68.8			受診率	100.0	100.0	100.0	100.0	100.0
	喀たん胞細(希望者のみ)	受診者	-	-	-	-	-	健	歯科健診	受診者	延37	延42	延55	延38	延37
		受診者	-	-	-	-	-			乳幼児健康相談	受診者	延62	延25	延48	延41
	成人	健康診査	対象者	351	346	334	368	352	46歳児診	4か月月健康診査	受診者	延79	延68	延68	延52
受診者			5	9	12	8	9	受診者			延62	延25	延48	延41	延41
受診率			1.4	2.6	3.6	2.2	2.6	受診率			延62	延25	延48	延41	延41
病	がん	対象者	2,630	1,926	1,924	1,922	1,929	資料 保健福祉課							
		受診者	140	153	142	123	142								
		受診率	5.3	7.9	7.4	6.4	7.4								
	大腸がん	対象者	2,630	1,926	1,924	1,922	1,929								
		受診者	227	244	229	216	264								
		受診率	8.6	12.7	11.9	11.2	13.7								
検	乳がん	対象者	1,562	1,133	1,138	1,112	1,110								
		受診者	79	103	100	98	128								
		受診率	12.4	16.1	18.0	17.8	20.3								
診	子宮がん	対象者	1,634	1,173	1,178	1,168	1,166								
		受診者	56	78	64	63	78								
		受診率	8.2	11.4	12.1	10.9	12.1								

※ 乳がん、子宮がんは平成18年度から2年に1回の受診となったため、受診率は前年度受診者(2年連続受診したものは除く)も含めて計算

※ 健康診査は30歳代と生活保護世帯のみが対象