

4月分出生届け



お誕生おめでとう

コングラチュレーション

Congrats!

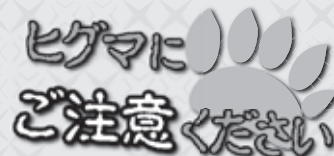
ちっちゃん新しい市民

4月中の出生届けは4人で、掲載を承諾された方のみ掲載しています。

お名前	保護者
いしだあさひ 石田 旭 くん	充さん 清香さん
3月28日生まれ	有明町
せきさあや 関 桜彩 ちゃん	岳弘さん 華苗さん
4月3日生まれ	幸町
すずきふう 鈴木 楓 ちゃん	仁さん 陽花さん
4月15日生まれ	本郷町
おおまさようた 大政 陽太 くん	千晃さん 麻衣さん
4月19日生まれ	高美町

【問合せ】市民生活課
市民年金係 ☎②3187

ヒグマやタヌキなどの
フンの見分け方



山林に立ち入る場合に気を付けることはヒグマとの遭遇です。ヒグマが近くにいるかどうかを判断する1つの方法としてフンの発見があります。ヒグマのフンはタヌキのフンに似ているため、発見した場合の一般的な見分け方をお知らせします。

【ヒグマ】ヒグマのフンの大きさは5cm以上あります。

【タヌキ】タヌキのフンの大きさは、2～3cm程度のものが多く、タヌキのためフンといわれるほど1カ所に何頭かのタヌキがフンをする習性があり、見た目の大きさは5cm以上になる場合もあります。

【キツネとアライグマ】キツネとアライグマのフンは、イヌのフンに似ているのが特徴です。大きさは2～3cm程度のものが多くあります。

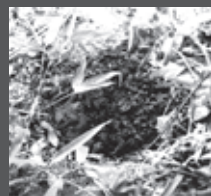
見分ける方法として5cm以上あるフンは、「ヒグマ」が「タヌキ」であり、形状が2～3cmのフンが集まったものであれば、タヌキと考えられます。

山林でフンを発見し、これらを見分けができない場合は、その場から離れてください。

各動物のフンの写真



ヒグマのフン



タヌキのフン



キツネのフン



アライグマのフン

【問合せ】農林課農林係 ☎②3996

今月の市税などの納期

～忘れずに納期までに納めましょう～

市道民税……………1期

【今月分の納期】7月2日(月)

※住宅料、保育料、水道料、下水道料、給食費は毎月納入です。

納入は便利な口座振替をご利用ください。

【問合せ】納税課納税係 ☎②3163

節電してエコ対策に協力を
三笠ライトダウン2012

【節電期間】

6月21日(木)～8月31日(金)

市では電力需要が多くなる6月21日から8月31日までを節電・地球温暖化防止対策の一環として、午後8時から10時までライトダウンを呼び掛ける「三笠ライトダウン2012」を実施します。

この期間は、市内の各団体・企業に協力していただき、週1回2時間程度の自主的ライトダウン運動やライトアップ施設・広告塔の消灯などの取り組みを実施します。

ご家庭でもこの機会に節電に

戦没者慰霊招魂祭

市では、過去の大戦において犠牲になられた戦没者に対し、追悼の意を表するために招魂祭を毎年開催しています。

戦没者のご遺族のほか市民の皆さんもご参列ください。

【日時】6月8日(金)午前10時30分

【場所】市民会館101号室

【問合せ】福祉事務所福祉総務係 ☎②3995

取り組んでみませんか。
【問合せ】市民生活課環境衛生係 ☎②3189

