

# 冬の市民生活ルールとマナー

今年も雪の季節が近づいてきました。冬の生活を快適に過ごすために、市民の皆さんのご協力をお願いします。

◆**路上駐車は絶対にしない**…路上駐車は除排雪作業の大きな妨げとなります。吹雪や夜間などは事故の恐れもあり、除雪や排雪ができないこともあるので路上駐車は絶対にやめましょう。

◆**道路に雪を出さない**…個人の敷地に降った雪は、敷地内で処理してください。車道や歩道に雪を出すと、交通の支障や凍結して交通事故の原因につながります。道路法でも禁止されているので絶対にやめましょう。

◆**道路に障害物を置かない**…車庫や玄関前の道路に踏み板などを敷いてる方を見かけますが、除雪の妨げになり、除雪車の巻き込み事故の原因になります。早めの撤去をお願いします。



### 【雪押し場の募集について】

市内の住宅地で空き地を所有している方で、市で行う道路除雪の雪押し場として無償で土地を貸していただける方を募集しています。ご協力いただける方のご連絡をお待ちしています。

【問合先】建設課維持係 ☎②3999

# 市道の冬期間の車両通行止め

冬期間、車両通行止めとする区間がありますのでご協力をお願いします。

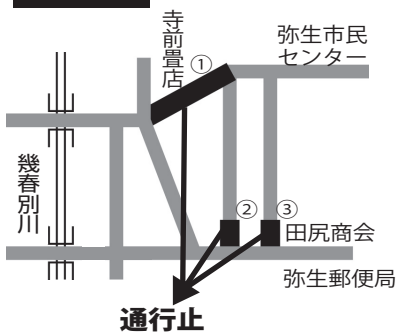
【期間】11月15日(月)～4月15日(金)

※積雪の状況により期間を変更することがありますので、ご了承ください。



### ■各地区の代表的な通行止め箇所

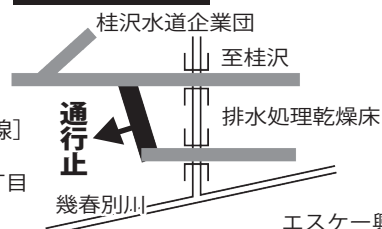
#### 弥生地区 [①弥生上下線②弥生線③弥生市街3号線]



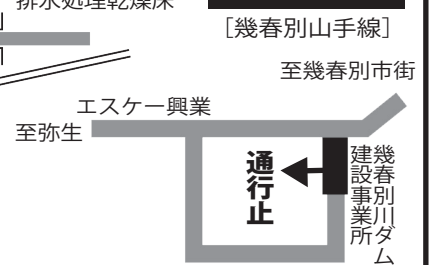
#### 幌内地区 [幌内市街4号線]



#### 西桂沢地区 [西桂沢3号線]



#### 幾春別地区 [幾春別山手線]



【問合先】建設課建設管理係 ☎②3999



【問合先】社会教育課生涯教育係 ☎②3591

達布山展望台は、11月19日(金)から来年4月末ごろまで冬季閉鎖します。  
 なお、積雪などの状況によっては、閉鎖期間を変更することがあります。

### 達布山展望台の冬季閉鎖

【問合先】建設課土木公園係 ☎②3999

11月1日(月)から、各地域の都市公園(中央公園のトイレを除く)を冬季閉鎖します。  
 開園中は、町内会をはじめ企業や団体などボランティアによる草刈りやごみ拾いに協力いただきありがとうございます。

### 都市公園の冬季閉鎖

# インフルエンザの予防接種

今月から市内医療機関で、インフルエンザ予防接種の予約・実施が始まります。コロナ禍における昨今、外出を控える方も多いと思いますが、インフルエンザの重症化リスクも無視できません。予防接種を受けるとともに、手洗いやうがい、外出時にはマスクを着用するなど予防に努めましょう。また、新型コロナワクチンとインフルエンザワクチンとの同時接種については、片方のワクチンを接種してから2週間以上の間隔を空けて接種するようにしましょう。

## ワクチン接種の効果とリスク

通常、流行する期間は1月上旬から3月上旬で、ワクチンが十分な効果を維持する期間は接種後約2週間後から約5カ月間です。ワクチン接種は、多くの方に重症化防止のメリットをもたらしますが、接種後に腫れや発熱、ごくまれに重い副作用を引き起こすこともあります。よく理解した上で予防接種を受けてください。

**実施医療機関** ※南そらち記念病院は11月実施しません(12月日程は広報みかさ12月号でお知らせします)

市立三笠総合病院(宮本町489番地1) ☎②3131

【実施日時】①内科…11月17日(水)～12月24日(金)毎週水・金曜日/14:30～15:30 ②小児科…11月19日(金)～12月27日(月)毎週月・水・金曜日/14:00～15:30

【予約時間】11月1日(月)～12月17日(金)電話…平日/13:00～16:30、来院…平日/9:00～16:00

みかさホームケアクリニック(多賀町2番地1) ☎③7566 <<小学生以上接種可能>>

【実施日時】11月15日(月)～12月25日(土)

▶平日/9:00・11:00・16:00

▶土曜日 11月27日、12月11日/9:00・10:00・11:00・13:00・14:00

▶12月25日/9:00・10:00・11:00

【予約時間】電話…11月1日(月)～12月17日(金)平日/10:00～12:00・13:00～15:00

来院…11月1日(月)～12月17日(金)平日/13:30～15:00

※土曜日・日曜日・祝日は、予約できません。予約の際に時間指定をさせていただきますので、必ず時間通りにお越しください。なお土曜日は、時間に遅れた場合後回しとなります。混雑の際は整理券をお配りしますので、自家用車など控室外で待機していただき順番がきましたら呼びます。



## 申込方法

上記の実施医療機関に電話などで事前にご予約ください。なお、ワクチンの数に限りがありますので、早めの予約をお願いします。

※感染症の重症化のリスクが高い高齢者を優先して接種することが望ましいとされているため、それ以外の方は12月に接種するようご協力ください。

## 予防接種費用の助成

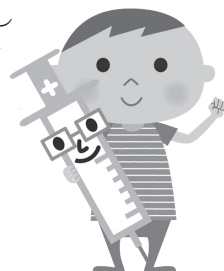
### ◆高校3年生以下(18歳以下)

※年度中に19歳になる方は除く

【回数】13歳未満…2回、13歳以上…1回

【自己負担額】無料(接種される際、医療機関に提出する「インフルエンザワクチン接種費用助成証明書」が必要となりますので、**印かんを持参**しふれあい健康センターにお越しください。なお、証明書は即時に発行できますので、接種当日でも受け付けます。

【市外で接種される場合】  
全額自己負担



### ◆高齢者

①接種する時点で満65歳以上の方

②60歳以上65歳未満の方のうち心臓や腎臓、呼吸器に疾患をお持ちで障害認定1級である方

【回数】1回

【自己負担額】1,000円(生活保護世帯の方は全額免除となりますが、福祉事務所から「受給証明書」を必ず事前にお受け取りください)

【市外で接種される場合】全額自己負担となるほか「接種依頼書」が必要となります。また、入院や施設に入所されている場合、訪問診療による接種は1,000円を超えた差額は返還します。なお「接種依頼書」「差額返還」の手続きはお問い合わせください。

【問合先】ふれあい健康センター健康係 ☎③2010